

# No.100G-NS

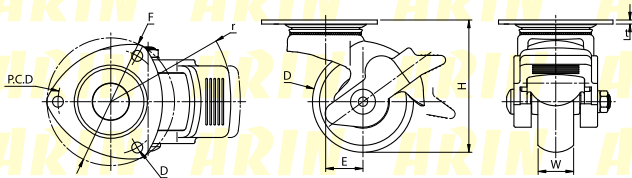
## 스탠다드급 폴리아미드 차륜

UCHIMURA



회전형, 스토퍼

- [본체 재질]**  
냉간압연강판(SGCC)
- [표면 처리]**  
검정색아연도금
- [차륜 재질]**  
폴리아미드수지(나일론6)



형식			차륜경 (D)	차륜폭 (W)	선회반경 (r)	편심거리 (E)	차륜취부높이 (H)	상판둘레직경 (F)	취부피치 (P.C.D)	취부구멍 (d)	상판두께 (t)	허용하중 (kg/1개)
검정색	파랑색	와인색										
No.102G-NSB	No.102G-NSL	No.102G-NSM	40	16	59	19	60	65	53	5.5	2.3	80
No.104G-NSB	No.104G-NSL	No.104G-NSM	50		66	21	70					100
No.105G-NSB	No.105G-NSL	No.105G-NSM	60	23	79	24	85	83	68	7	2.6	120
No.106G-NSB	No.106G-NSL	No.106G-NSM	75		84	25	95					150