

# No.100FH-P

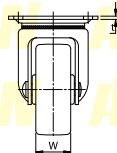
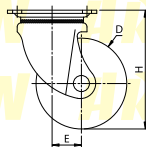
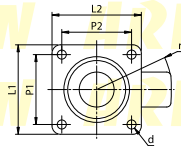
## 미들급 페놀수지 차륜

UCHIMURA



회전형

- 【본체 재질】**  
냉간압연강판(SPCC)
- 【표면 처리】**  
전기아연도금(광택크로메이트)
- 【차륜 재질】**  
페놀수지



형식	차륜경 (D)	차륜폭 (W)	선회반경 (r)	편심거리 (E)	차륜취부높이 (H)	상판치수 (L1×L2)	취부피치 (P1×P2)	취부구멍 (d)	상판두께 (t)	허용하중 (kg/1개)
NO.104FH-P	50	22	44	18	68	53×53	40×40	6.5	2	80
NO.105FH-P	65	25	54	21	85	64×64	50×50		2.3	100
NO.106FH-P	75		59		94				120	