

# No.200MD

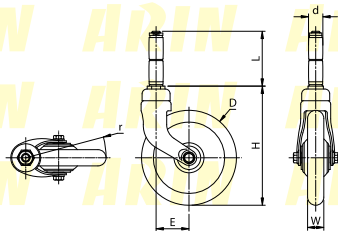
## 의료기용 PBR 캐스터

UCHIMURA



캐스크형

- 【본체 재질】**  
알루미늄합금판
- 【표면 처리】**  
양극산화피막(흰색)
- 【차륜 재질】**  
폴리부타젠 고무(PBR)



형식	차륜경 (D)	차륜폭 (W)	선회반경 (r)	편심거리 (E)	차륜취부높이 (H)	취부주축높이 (L)	취부주축경 (d)	허용하중 (kg/1개)
NO.208MD	130	22	110	45	163	75	19	50
NO.209MD	150		125	50	181			