

# SUS-J<sub>2</sub>

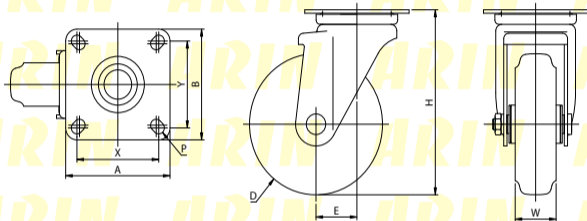
## 스테인레스 차륜

YUEI



회전형

**【본체 재질】**  
 스테인레스(SUS304)  
**【특징】**  
 더블베어링  
 내식성, 내수성에 뛰어남



형식		차륜재질	차륜경 (D)	차륜폭 (W)	취부높이 (H)	상판치수 (A×B)	취부피치 (X×Y)	취부구멍 (P)	편심거리 (E)	선회반경	허용하중 (kgf)	질량(g)	
SUS-	NR	J <sub>2</sub> -130	나일론휠고무(B)	130	170	102×102	80×80 (75×75)	11	40	105	163	1480	
	N										나일론	153	1430
	GU										나일론휠우레탄(B)	163	1450
SUS-	NR	J <sub>2</sub> -150	나일론휠고무(B)	150	190	102×102	80×80 (75×75)	11	40	115	183	1555	
	N										나일론	163	1490
	GU										나일론휠우레탄(B)	183	1560