

SUS-SJ-S

스테인레스 차륜

YUEI



【본체 재질】

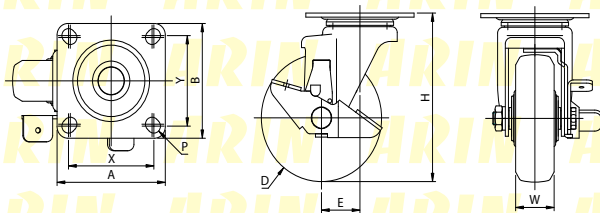
스테인레스(SUS304)

【특징】

더블베어링
내식성, 내수성에 뛰어남

※ 차륜 회전부만 잠금 기능이 있습니다.

회전형, 스톱퍼



형식	차륜재질	차륜경 (D)	차륜폭 (W)	취부높이 (H)	상판치수 (A×B)	취부피치 (X×Y)	취부구멍 (P)	편심거리 (E)	선회반경	허용하중 (kgf)	질량 (g)
SUS-SJ-100	NRS 나일론휠고무(B)	100	32	132	90×90	71×71 (68×68)	11	32	86	102	980
	NS 나일론										830
	NBS 나일론(B)										930
	GUS 나일론휠우레탄(B)										1020
SUS-SJ-125	GUS 나일론휠우레탄(B)	125		168	102×102	80×80(75×75)		97	122	1180	