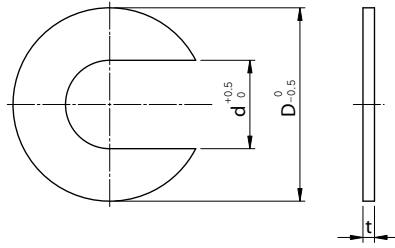


FC

주문형 심 C타입



제작 조건
 $t < 0.3$ 일 때 $D - d \geq 2$
 $t \geq 0.3$ 일 때 $D - d \geq 4$
 $t = 2.0$ 일 때 $D - d \geq 6$

재질 치수표(재질 · 판 두께 · 판 두께 공차)

재질	판 두께 (mm)												
	t0.05	t0.1	t0.15	t0.2	t0.25	t0.3	t0.4	t0.5	t0.6	t0.8	t1.0	t2.0	t3.0
철 (SPCC상당)	-	±0.03	-	±0.03	-	±0.04	-	±0.06	-	-	±0.11	±0.17	-
황동 (C2801P)	±0.005	±0.02	±0.03	±0.03	±0.04	±0.04	±0.05	±0.05	±0.05	±0.05	±0.08	±0.12	±0.15
스테인레스(SUS304)	±0.005	±0.02	±0.03	±0.03	±0.035	±0.035	±0.04	±0.04	±0.04	±0.04	±0.05	±0.20	±0.25

재질	내경 d(mm)	외경 D(mm)	판 두께 t(mm)
F 철 (SPCC상당)	3.5 11	10~25	t0.1~t2.0
	(※) 13		
	4.5 17		
	5.5 21		
	7 25		
B 황동 (C2801P)	3.5 11	10~25	t0.1~t2.0
	(※) 13		
	4.5 17		
	5.5 21		
	7 25		
S 스테인레스 (SUS304)	3.5 11	10~25	t0.1~t2.0
	(※) 13		
	4.5 17		
	5.5 21		
	7 25		

[치수 지정] 1mm 단위

※ 3.5일 때 $t \leq 2.0$

■ 주문 방법

FC 재질 - 내경 d - 외경 D - 판 두께 t (- 선택 사항)

(예) 재질=스테인레스
 내경d=13mm 옵션=접착제 부착
FC S - 13 - 30 - 0.05 (- N)
 판 두께t=0.05mm
 외경D=30mm

■ 선택 사항 - 접착제(품번 끝 'N' 추가)

접착제 두께 0.05mm이하



(※선택 사항은 판 두께 0.1mm 이상의 황동 및 스테인레스 경우에 한함)

■ 선택 사항 - 마킹(품번 끝 'S' 추가)

표면에 판 두께를 마킹해 드립니다.(요금 추가)

