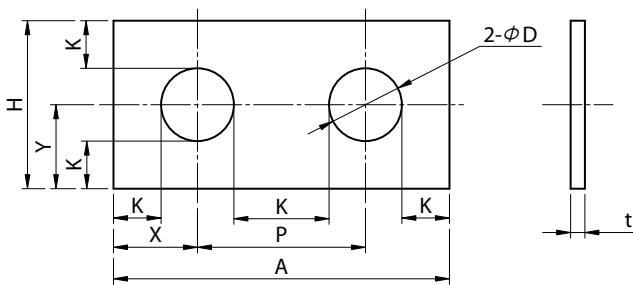


FD

주문형 베이스용 심(2구멍)/ 라미네이트 타입



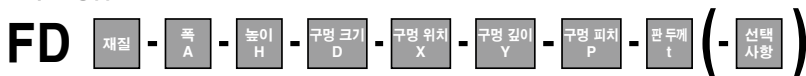
재질 치수표(재질 · 판 두께 · 판 두께 공차)

재질	판 두께 (mm)												
	t0.05	t0.1	t0.15	t0.2	t0.25	t0.3	t0.4	t0.5	t0.6	t0.8	t1.0	t2.0	t3.0
철 (SPCC 상당)	-	±0.03	-	±0.03	-	±0.04	-	±0.06	-	-	±0.11	±0.17	-
황동 ( C2801P )	±0.005	±0.02	±0.03	±0.03	±0.04	±0.04	±0.05	±0.05	±0.05	±0.05	±0.08	±0.12	±0.15
스테인레스(SUS304)	±0.005	±0.02	±0.03	±0.03	±0.035	±0.035	±0.04	±0.04	±0.04	±0.04	±0.05	±0.20	±0.25

재질	폭 A(mm)	높이 H(mm)	구멍 크기 D(mm)	구멍 위치 X(m)	구멍 깊이 Y(mm)	구멍 피치 P(mm)	판 두께 t(mm)
F 철 (SPCC 상당)	15~50	10~150	3~100	4~141	4~146	5~142	t0.1~t2.0
	51~100						
	101~150						
B 황동 ( C2801P )	15~50	10~150	3~100	4~141	4~146	5~142	t0.05~t3.0
	51~100						
	101~150						
S 스테인레스(SUS304)	15~50	10~150	3~100	4~141	4~146	5~142	t0.05~t3.0
	51~100						
	101~150						

[치수 지정] A, H : 1mm 단위. X, Y, P : 0.1mm 단위

주문 방법



(예) 재질=스테인레스, 폭A=70mm, 높이H=50mm, 구멍 크기D=6, 구멍 위치X=8, 구멍 깊이Y=8, 구멍 피치P=8, 판 두께=0.1, 옵션=접착제 부착

FD S - 70 - 50 - 6 - 8 - 8 - 30 - 0.1 ( - N )

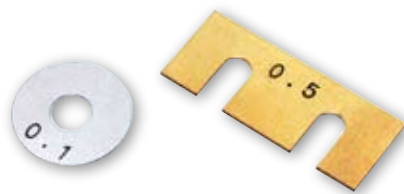
선택 사항 - 접착제(품번 끝 'N' 추가)

접착제 두께 0.05mm이하



선택 사항 - 마킹(품번 끝 'S' 추가)

표면에 판 두께를 마킹해 드립니다.(요금 추가)



(※선택 사항은 판 두께 0.1mm 이상의 황동 및 스테인레스 경우에 한함)