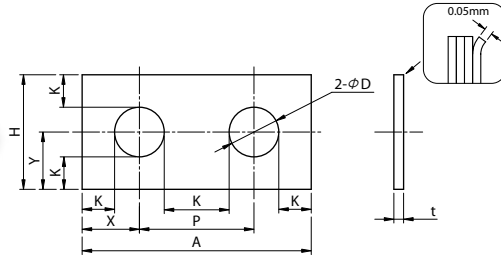
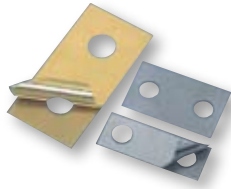


FDL

주문형 베이스용 심(2구멍)/ 라미네이트 타입



재질 치수표(재질 · 판 두께 · 판 두께 공차)		
재질	판 두께 (mm)	
	t0.5	t1.0
황동 (CS2600P)	±0.05	±0.1
스테인레스(SUS304)	±0.05	±0.1
알미늄 (A1050P)		

재질	폭 A(mm)	높이 H(mm)	구멍 크기 D(mm)	구멍 위치 X(mm)	구멍 깊이 Y(mm)	구멍 피치 P(mm)	판 두께 t(mm)											
B 황동 (CS2600P)	10~50	10~50	3~100	4~141	4~146	5~142	t0.5~t1.0											
		51~100						51~100										
		101~150						101~150										
	51~100	10~50						3~100	4~141	4~146	5~142	t0.5~t1.0						
		51~100											51~100					
		101~150											101~150					
	101~150	10~50											3~100	4~141	4~146	5~142	t0.5~t1.0	
		51~100																51~100
		101~150																101~150
A 알미늄 (A1050P)	10~50	10~50	3~100	4~141	4~146	5~142	t0.5~t1.0											
		51~100																51~100
		101~150																101~150
	51~100	10~50						3~100	4~141	4~146	5~142	t0.5~t1.0						
		51~100																51~100
		101~150																101~150
	101~150	10~50											3~100	4~141	4~146	5~142	t0.5~t1.0	
		51~100																51~100
		101~150																101~150

[치수 지정] A, H : 1mm 단위. X, Y, P : 0.1mm 단위

■ 주문 방법



(예) FDL S - 70 - 50 - 6 - 8 - 8 - 30 - 0.5

재질=스테인레스, 폭A=70mm, 높이H=50mm, 구멍 크기D=6mm, 구멍 위치X=8mm, 구멍 깊이Y=8mm, 구멍 피치P=30mm, 판 두께t=0.5mm

■ 라미네이트 타입 사용법

- 0.05mm의 판이 접착제로 적층 결합된 라미네이트
- 문구용 칼 등으로 가볍게 비벼 한 장씩 벗긴다.
- 계속하여 2를 반복하면 0.4→0.35→→0.3...와 같이 0.05mm 단위로 판 두께를 조정할 수 있다.

