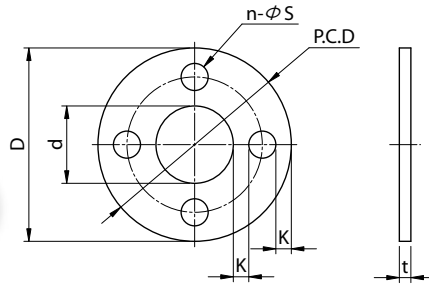


FF

주문형 플랜지용 심링



치수공차표

| d, D | d공차 | D공차 |
|---------|-----------|-----------|
| 2~50 | +0.5 0 | 0 -0.5 |
| 51~215 | +0.7 0 | 0 -0.7 |
| 216~250 | +1.0 0 | 0 -1.0 |

제작 조건
K ≥ 2일 때

재질 치수표(재질 · 판 두께 · 판 두께 공차)

| 재질 | 판 두께 (mm) | | | | | | | | | | | |
|---------------|-----------|-------|-------|-------|--------|--------|-------|-------|-------|-------|-------|-------|
| | t.05 | t.1 | t.15 | t.2 | t.25 | t.3 | t.4 | t.5 | t.6 | t.8 | t.1.0 | t.2.0 |
| 황동 (C2801P) | ±0.005 | ±0.02 | ±0.03 | ±0.03 | ±0.04 | ±0.04 | ±0.05 | ±0.05 | ±0.05 | ±0.05 | ±0.08 | ±0.12 |
| 스테인레스(SUS304) | ±0.005 | ±0.02 | ±0.03 | ±0.03 | ±0.035 | ±0.035 | ±0.04 | ±0.04 | ±0.04 | ±0.04 | ±0.05 | ±0.20 |

| 재질 | 내경 d(mm) | 외경 D(mm) | P.C.D (mm) | 구멍 크기 S(mm) | 구멍수 n | 판 두께(mm) t |
|------------------------|----------|----------|------------|-------------|-------|------------|
| B 황동 (C2801P) | 10~240 | 16~50 | 13~245 | 2~40 | 1~8 | t0.1~t2.0 |
| | | 51~100 | | | | |
| | | 101~150 | | | | |
| | | 151~200 | | | | |
| | | 201~250 | | | | |
| S 스테인레스 (SUS304) | 10~240 | 16~50 | 13~245 | 2~40 | 1~8 | t0.1~t2.0 |
| | | 51~100 | | | | |
| | | 101~150 | | | | |
| | | 151~200 | | | | |
| | | 201~250 | | | | |

주문 방법



(예) FF S - 50 - 80 - 65 - 6 - 4 - 0.1

재질 = 스테인레스 P.C.D = 65mm
 내경 d = 50mm 구멍 크기 S = 6mm
 외경 D = 80mm 판 두께 t = 0.1mm
 구멍 개수 n = 4

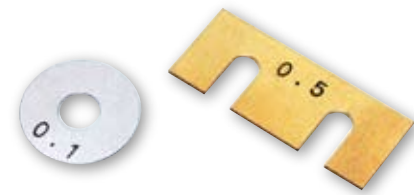
선택 사항 - 접착제(품번 끝 'N' 추가)

접착제 두께 0.05mm이하



선택 사항 - 마킹(품번 끝 'S' 추가)

표면에 판 두께를 마킹해 드립니다.(요금 추가)



(※선택 사항은 판 두께 0.1mm 이상의 황동 및 스테인레스 경우에 한함)

사용 예

