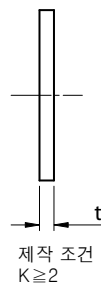
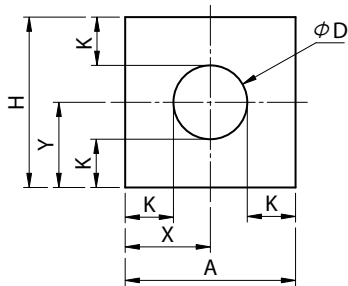
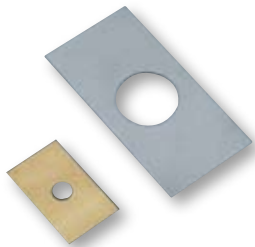


FM

주문형 베이스용 심(1구멍)



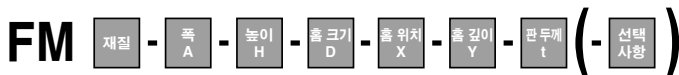
재질 치수표(재질 · 판 두께 · 판 두께 공차)

재질	판 두께(mm)												
	t0.05	t0.1	t0.15	t0.2	t0.25	t0.3	t0.4	t0.5	t0.6	t0.8	t1.0	t2.0	t3.0
철 (SPCC 상당)	-	±0.03	-	±0.03	-	±0.04	-	±0.06	-	-	±0.11	±0.17	-
황동 (C2801P)	±0.005	±0.02	±0.03	±0.03	±0.04	±0.04	±0.05	±0.05	±0.05	±0.05	±0.08	±0.12	±0.15
스테인레스(SUS304)	±0.005	±0.02	±0.03	±0.03	±0.035	±0.035	±0.04	±0.04	±0.04	±0.04	±0.05	±0.20	±0.25

재질	폭 A(mm)	높이 H(mm)	구멍 크기 D(mm)	구멍 위치 X(mm)	구멍 깊이 Y(mm)	판 두께 t(mm)
F 철 (SPCC 상당)	10~150	10~150	3~100	4~146	4~146	t0.1~2.0
	51~100					
	101~150					
B 황동 (C2801P)	10~150	10~150	3~100	4~146	4~146	t0.05~t3.0
	51~100					
	101~150					
S 스테인레스(SUS304)	10~150	10~150	3~100	4~146	4~146	t0.05~t3.0
	51~100					
	101~150					

[치수 지정] A, H, D : 1mm 단위. X, Y : 0.1mm 단위

주문 방법



(예) 재질=스테인레스, 홀 크기 D=8mm, 판 두께=0.1mm, 폭 A=35mm, 홀 깊이 Y=8mm, 홀 위치 X=8mm, 홀 폭 G=5mm, 옵션=접착제 부착

FM S - 35 - 38 - 5 - 8 - 8 - 0.1 (- N)

높이 H=38mm

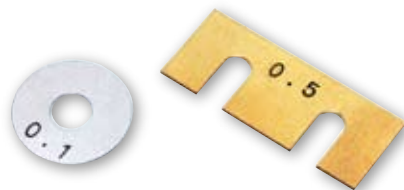
선택 사항 - 접착제(품번 끝 'N' 추가)

접착제 두께 0.05mm이하



선택 사항 - 마킹(품번 끝 'S' 추가)

표면에 판 두께를 마킹해 드립니다.(요금 추가)



(※선택 사항은 판 두께 0.1mm 이상의 황동 및 스테인레스 경우에 한함)