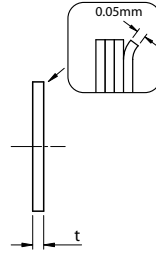
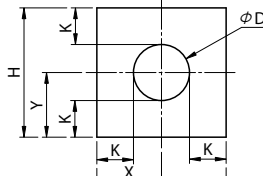
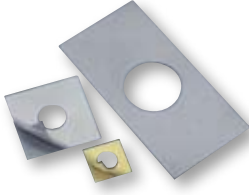


FML

주문형 베이스용 심(1구멍)/ 라미네이트 타입



재질 치수표(재질 · 판 두께 · 판 두께 공차)		
재질	판 두께 (mm)	
	t0.5	t1.0
황동 (CS2600P)	±0.05	±0.1
스테인레스 (SUS304)		
알미늄 (A1050P)		

재질	폭 A(mm)	높이 H(mm)	구멍 크기 D(mm)	구멍 위치 X(mm)	구멍 깊이 Y(mm)	판 두께 t(mm)	
B황동 (CS2600P)	10~50	10~150	3~100	4~146	4~146	t0.5~t1.0	
		51~100					51~100
		101~150					101~150
	51~100	10~150					
		51~100					
		101~150					
	101~150	10~150					
		51~100					
		101~150					
S스테인레스 (SUS304)	10~50	10~150	3~100	4~146	4~146	t0.5~t1.0	
		51~100					51~100
		101~150					101~150
	51~100	10~150					
		51~100					
		101~150					
	101~150	10~150					
		51~100					
		101~150					
A알미늄 (A1050P)	10~50	10~150	3~100	4~146	4~146	t0.5~t1.0	
		51~100					51~100
		101~150					101~150
	51~100	10~150					
		51~100					
		101~150					
	101~150	10~150					
		51~100					
		101~150					

[치수 지정] A, H, D : 1mm 단위. X, Y : 0.1mm 단위

■ 주문 방법

**FML** 재질 - 폭 A - 높이 H - 홈 크기 D - 홈 위치 X - 홈 깊이 Y - 판 두께 t

(예) 재질=스테인레스, 폭A=35mm, 홈 깊이Y=8mm, 판 두께=1.0mm

**FML S - 35 - 38 - 5 - 8 - 8 - 1.0**

높이H=38mm, 홈 위치X=8mm, 홈 폭G=5mm

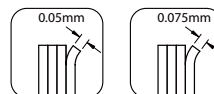
■ 치수공차표

φD	D공차
3~50	+0.5 0
51~100	+0.7 0

제작 조건  
K ≥ 4

■ 재료 일람표(참고)

재질	판 두께 (mm)						
	t0.5	t0.8	t1.0	t1.2	t1.6	t2.0	t3.2
철 (SPCC상당)	○	○	◎	○	○	○	○
황동 (C2600P)	◎	○	◎	○	◎	○	◎
스테인레스 (SUS304)	◎	○	○	○	◎	-	-
알미늄 (A1050P)	◎	○	◎	○	◎	○	◎



○ : 적층판 1장의 두께가 0.05mm  
◎ : 적층판 1장의 두께가 0.05mm 또는 0.075mm  
상세한 내용은 상담하여 주십시오.