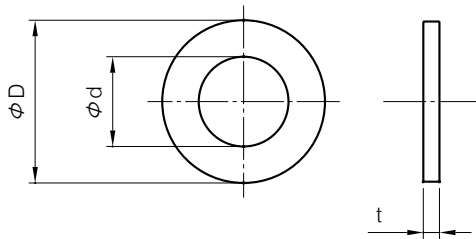


FR

주문형 심링



치수공차표

d, D	d공차	D공차
2~50	+0.5 0	0 -0.5
51~215	+0.7 0	0 -0.7
216~250	+1.0 0	0 -1.0

제작 조건
 t < 0.3일 때 D - d ≥ 2
 t ≥ 0.3일 때 D - d ≥ 4
 t = 2.0일 때 D - d ≥ 6

재질 치수표(재질 · 판 두께 · 판 두께 공차)

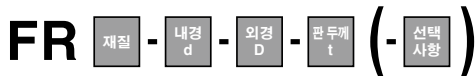
재질	t 판 두께 (mm)											
	t0.05	t0.1	t0.15	t0.2	t0.25	t0.3	t0.4	t0.5	t0.6	t0.8	t1.0	t2.0
철 (SPCC상당)	-	±0.03	-	±0.03	-	±0.04	-	±0.06	-	-	±0.11	±0.17
황동 (C2801P)	±0.005	±0.02	±0.03	±0.03	±0.04	±0.04	±0.05	±0.05	±0.05	±0.05	±0.08	±0.12
스테인레스 (SUS304)	±0.005	±0.02	±0.03	±0.03	±0.035	±0.035	±0.04	±0.04	±0.04	±0.04	±0.05	±0.20

재질	내경 d(mm)	외경 D(mm)	판 두께 t(mm)
F 철 (SPCC상당)	2~240*	4~20	t0.1~t2.0
		21~50	
		51~100	
		101~150	
		151~200	
		201~250	
B 황동 (C2801P)	2~240*	4~20	t0.1~t2.0
		21~50	
		51~100	
		101~150	
		151~200	
		201~250	
S 스테인레스 (SUS304)	2~240*	4~20	t0.1~t2.0
		21~50	
		51~100	
		101~150	
		151~200	
		201~250	

[치수 지정] d, D : 1mm 단위

* t=2.0일 때 d≥3

주문 방법



선택 사항 - 접착제(품번 끝 'N' 추가)

접착제 두께 0.05mm이하



(※선택 사항은 판 두께 0.1mm 이상의 황동 및 스테인레스 경우에 한함)

선택 사항 - 마킹(품번 끝 'S' 추가)

표면에 판 두께를 마킹해 드립니다.(요금 추가)

