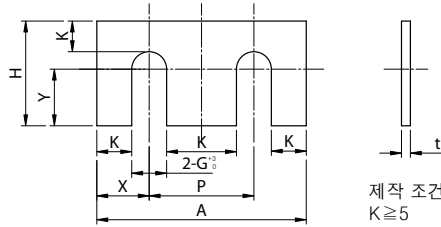


FW

베이스용 심(2홈)



재질 치수표(재질 · 판 두께 · 판 두께 공차)

재질	판 두께(mm)												
	t0.05	t0.1	t0.15	t0.2	t0.25	t0.3	t0.4	t0.5	t0.6	t0.8	t1.0	t2.0	t3.0
철 (SPCC 상당)	-	±0.03	-	±0.03	-	±0.04	-	±0.06	-	-	±0.11	±0.17	-
황동 (C2801P)	±0.005	±0.02	±0.03	±0.03	±0.04	±0.04	±0.05	±0.05	±0.05	±0.05	±0.08	±0.12	±0.15
스테인레스(SUS304)	±0.005	±0.02	±0.03	±0.03	±0.035	±0.035	±0.04	±0.04	±0.04	±0.04	±0.05	±0.20	±0.25

재질	폭A(mm)	높이H(mm)	홈 폭 G(mm)		홈 위치 X(mm)	홈 깊이 Y(mm)	홈 피치 P(mm)	판 두께 t(mm)
F 철 (SPCC 상당)	25~50	10~150	3.5	13	7~134	0~75	9~136	t0.1~2.0
			(※)	14				
			4.5	15				
	51~100		5.8	17				
			6.5	20				
			7.5	21				
	101~150		8.5	25				
			10.5	30				
			12	31				
B 황동 (C2801P)	25~50	10~150	3.5	13	7~134	0~75	9~136	t0.05~t3.0
			(※)	14				
			4.5	15				
	51~100		5.8	17				
			6.5	20				
			7.5	21				
	101~150		8.5	25				
			10.5	30				
			12	31				
S 스테인레스(SUS304)	25~50	10~150	3.5	13	7~134	0~75	9~136	t0.05~t3.0
			(※)	14				
			4.5	15				
	51~100		5.8	17				
			6.5	20				
			7.5	21				
	101~150		8.5	25				
			10.5	30				
			12	31				

[치수 지정] A, H : 1mm 단위. X, Y, P : 0.1mm 단위

※ 3.5일 때 t ≤ 2.0

■ 주문 방법



(예) 재질=스테인레스, 홈 깊이Y=8mm, 홈 피치Y=30mm, 폭A=70mm, 홈 위치X=20mm, 홈 폭G=7mm, 높이H=50mm, 판 두께=0.1mm, 옵션=접착제 부착

**FW S - 70 - 50 - 7 - 20 - 8 - 30 - 0.1 ( - N )**

■ 선택 사항 - 접착제(품번 끝 'N' 추가)  
접착제 두께 0.05mm이하



■ 선택 사항 - 마킹(품번 끝 'S' 추가)  
표면에 판 두께를 마킹해 드립니다.(요금 추가)



(※선택 사항은 판 두께 0.1mm 이상의 황동 및 스테인레스 경우에 한함)