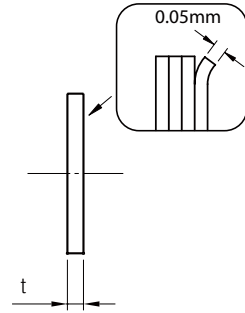
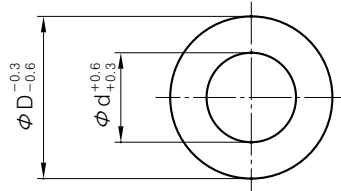


RS5

라미네이트 심링



재질 치수표(재질 · 판 두께 · 판 두께 공차)

재질	판 두께(mm)	
	t0.5	t1.0
스테인레스(SUS304)	±0.05	±0.1

내경 d(mm)	외경 D(mm)	수량	판 두께(mm)	
			t0.5	t1.0
			품번	품번
16	22	5	RS5016022050	RS5016022100
18	24	5	RS5018024050	RS5018024100
20	26	5	RS5020026050	RS5020026100
21	28	5	RS5021028050	RS5021028100
23	30	5	RS5023030050	RS5023030100
25	32	5	RS5025032050	RS5025032100
28	35	5	RS5028035050	RS5028035100
29	37	5	RS5029037050	RS5029037100
32	40	5	RS5032040050	RS5032040100
35	42	5	RS5035042050	RS5035042100
40	47	5	RS5040047050	RS5040047100
42	52	5	RS5042052050	RS5042052100
47	55	5	RS5047055050	RS5047055100
52	62	5	RS5052062050	RS5052062100
58	68	5	RS5058068050	RS5058068100

■ 라미네이트 타입 사용법

- 1 0.05mm의 판이 접착제로 적층 결합된 라미네이트
- 2 문구용 칼 등으로 가볍게 비벼 한 장씩 벗긴다.
- 3 계속하여 2를 반복하면 0.4→0.35→→0.3...와 같이 0.05mm 단위로 판 두께를 조정할 수 있다.

