

## 特長

軽量、コンパクト

構造が簡単でケースは樹脂製

樹脂は耐薬品性、耐熱性に優れる材質を使用

取付け方向自由

通し穴と下穴があり、全方向取付け可能

メンテナンスフリー

グリースを歯面に塗布して出荷

速比

1 : 1

## 使用上の注意

### 1. 据付け場所

周囲温度 - 10 ~ 40

周囲湿度 80%以下

雰囲気 腐食性ガス・蒸気などのないところ

チリやホコリを含まない換気の良い場所

設置場所 屋内

### 2. 据付

振動のない平面にボルト、ねじ等で固定してください。

タッピねじはJIS2種溝つきねじの使用を推奨します。

取付け時の推奨締め付けトルク、寸法を下記表に示します。

ケースにボルト穴等の追加加工はできません。ギヤボックスが破損する恐れがあります。

食品機械等の油気を嫌う装置では、故障・寿命等での万一の油漏れに備えて、油受け等の損害防止対策を施してください。

### 3. 相手機械との連結

相手機械と連結する前に回転方向を確認してください。回転の違いによってけが、装置破損等の恐れがあります。

ギヤボックス軸と相手軸との連結にはフレキシブルな締結用品を使用してください。

ギヤボックス軸と相手軸との軸心が一致するように取付けてください。

ギヤボックス軸には段差がありません。カップリング等を取付ける際はケース面に干渉しないように注意してください。

ギヤボックス軸にはキー溝がありません。クランピングタイプのカップリング等を使用して滑らないように取付けてください。

### 4. 運転上の注意事項

運転中、シャフト等の回転体に接近又は接触しないでください。巻き込まれ、けがの恐れがあります。

異音や温度が異常に上昇した場合は直ちに運転を中止し、異常の原因を究明し対策処置を施すまでは絶対に運転しないでください。

製品を分解、改造しないでください。装置破損の恐れがあります。

## 推奨締め付けトルク

機種	通し穴		端面タッピねじ用穴		
	サイズ	締め付けトルク (N・m)	呼び径	有効長さ (mm)	締め付けトルク (N・m)
PBX-04型	M3	0.3 ~ 0.6	3	7 ~ 11	0.4 ~ 0.8
PBX-06型	M3	0.4 ~ 0.8	3	9 ~ 13	0.5 ~ 1.0
PBX-08型	M4	0.5 ~ 1.0	4	9 ~ 14	0.5 ~ 1.0



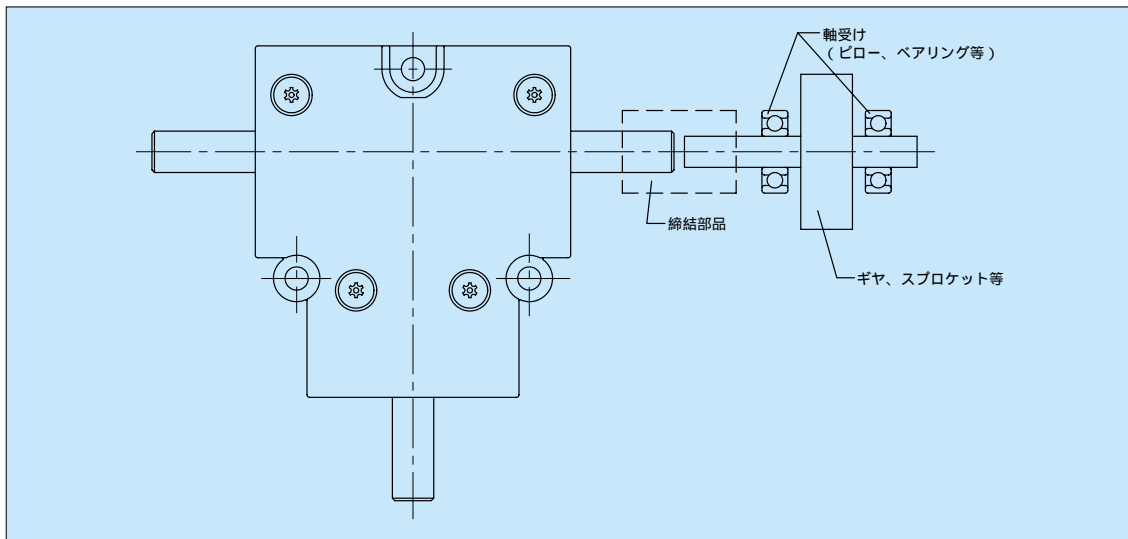
## 選定上の注意

PBXはエコノミータイプのギヤボックスです。高精度、高強度、高回転数を要求される場合はKBXタイプでの検討をお願いします。

ギヤボックスの軸にO.H.L.（オーバーハングロード）荷重、スラスト荷重がかからないようにしてください。

O.H.L.荷重、スラスト荷重がかかる場合は、スプロケット、ギヤ等の両端をピロー等の軸受で支持しギヤボックスにO.H.L.荷重、スラスト荷重がかからないようにしてください。（下図参照）

ブラッキングによる正逆回転や激しい衝撃負荷がかかる条件下では使用できません。KBXタイプでの検討をお願いします。



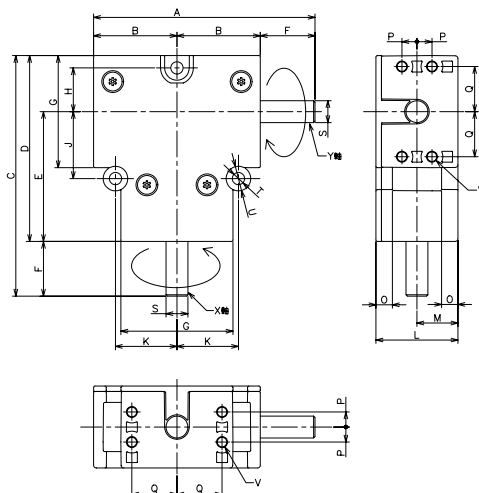
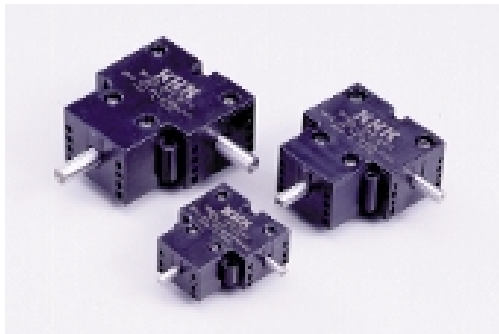
PBX 性能表

型式記号	仕様記号	X軸回転速度 (rpm)						
		50	100	200	250	300	400	500
PBX-041	許容X,Y軸トルク (N・cm){kgf・cm}	9.8 {1.0}	9.8 {1.0}	9.6 {0.98}	9.5 {0.97}	9.4 {0.96}	9.3 {0.95}	9.1 {0.93}
PBX-061	許容X,Y軸トルク (N・cm){kgf・cm}	39.2 {4.0}	39.2 {4.0}	38.5 {3.93}	38.2 {3.90}	37.9 {3.87}	37.2 {3.80}	36.5 {3.72}
PBX-081	許容X,Y軸トルク (N・cm){kgf・cm}	78.4 {8.0}	78.4 {8.0}	77.0 {7.86}	76.5 {7.80}	75.7 {7.72}	74.4 {7.59}	73.1 {7.46}

【注記】 ご使用に際しましては、必ず許容値以下でご使用ください。  
この性能表の値はサービスファクターが1の時のものです。それ以外の条件でご使用の場合は、選定上の注意をご参照ください。

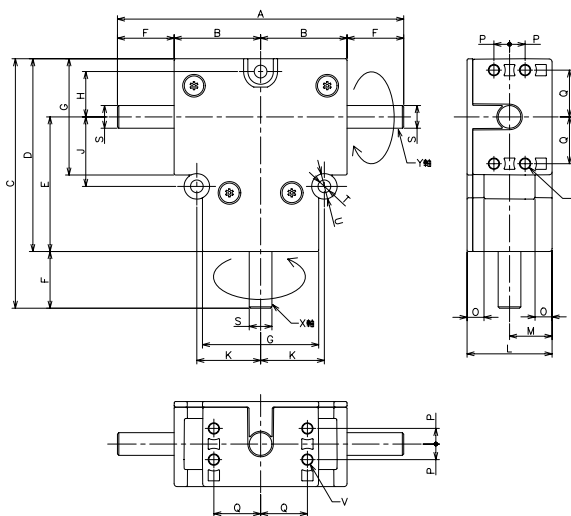
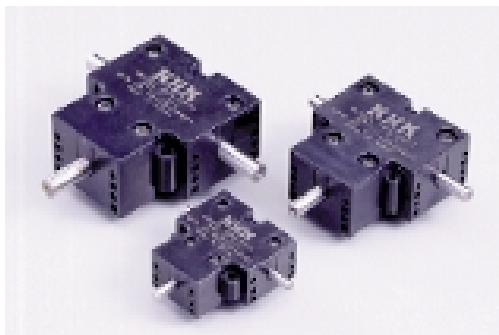
# PBX 小径ベベルボックス

## PBX L型



カタログ記号	速比	A	B	C	D	E	F	G	H	J	K	L	M	O	P	Q	S	T
<b>PBX-041L</b>	1:1	51	20.5	55	45	32	10	26	9.5	16	15	18	9	4.5	3	10	4	3.5
<b>PBX-061L</b>	1:1	70	27.5	73	58	41	15	34	13.5	20	19	26	13	4.5	4.5	14	6	3.5
<b>PBX-081L</b>	1:1	81	30.5	88	68	47.5	20	41	16	24.5	22.5	30	15	6	5.5	16.5	8	4.5

## PBX T型



カタログ記号	速比	A	B	C	D	E	F	G	H	J	K	L	M	O	P	Q	S	T
<b>PBX-041T</b>	1:1	61	20.5	55	45	32	10	26	9.5	16	15	18	9	4.5	3	10	4	3.5
<b>PBX-061T</b>	1:1	85	27.5	73	58	41	15	34	13.5	20	19	26	13	4.5	4.5	14	6	3.5
<b>PBX-081T</b>	1:1	101	30.5	88	68	47.5	20	41	16	24.5	22.5	30	15	6	5.5	16.5	8	4.5

その他

PBX



【注記】

矢印の回転方向は各軸の回転方向関係を示すもので方向を限定するものではありません。正転、逆転ともに可能です。  
 X軸が右回転に対してY軸が左回転するものが標準です。  
 軸径公差はJIS h8です。  
 ギヤボックス軸にはキーみぞがありません。クランピングタイプのカップリング等を使用して滑らないように取付けてください。  
 X軸（入力軸）側での回転角度バックラッシは、3度以内程度となっております。

U	V		質量 (g)	価格 (円)	カタログ記号
	径	深さ			
7	2.5	11	45	5,300	<b>PBX-041L</b>
7	2.5	13	120	5,700	<b>PBX-061L</b>
9	3.3	14	200	6,400	<b>PBX-081L</b>

【注記】

矢印の回転方向は各軸の回転方向関係を示すもので方向を限定するものではありません。正転、逆転ともに可能です。  
 X軸が右回転に対してY軸が左回転するものが標準です。  
 軸径公差はJIS h8です。  
 ギヤボックス軸にはキーみぞがありません。クランピングタイプのカップリング等を使用して滑らないように取付けてください。  
 X軸（入力軸）側での回転角度バックラッシは、3度以内程度となっております。

U	V		質量 (g)	価格 (円)	カタログ記号
	径	深さ			
7	2.5	11	45	5,300	<b>PBX-041T</b>
7	2.5	13	120	5,700	<b>PBX-061T</b>
9	3.3	14	200	6,400	<b>PBX-081T</b>