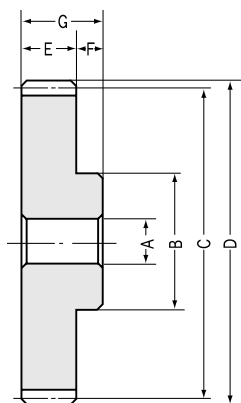


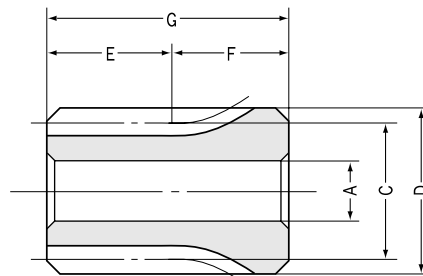


SUSステンレス平歯車 モジュール 1 ~ 1.5

平歯車
SUS



S1形状



S3形状

モジュール 1

カタログ記号	モジュール	歯数	穴径	ボス径	基準 円直径	歯先円直径	歯幅	ボス長さ	全長	ウェブ厚	リム径
	m										
SUS1- 15	1	15	8	17	15	17	10	20	30		
SUS1- 16	1	16	8	18	16	18	10	20	30		
SUS1- 18	1	18	8	20	18	20	10	20	30		
SUS1- 20	1	20	8	16	20	22	10	10	20		
SUS1- 22	1	22	8	18	22	24	10	10	20		
SUS1- 24	1	24	8	20	24	26	10	10	20		
SUS1- 25	1	25	8	20	25	27	10	10	20		
SUS1- 28	1	28	8	23	28	30	10	10	20		
SUS1- 30	1	30	8	25	30	32	10	10	20		
SUS1- 32	1	32	8	26	32	34	10	10	20		
SUS1- 35	1	35	8	26	35	37	10	10	20		
SUS1- 36	1	36	8	28	36	38	10	10	20		
SUS1- 40	1	40	10	35	40	42	10	10	20		
SUS1- 42	1	42	10	35	42	44	10	10	20		
SUS1- 45	1	45	10	35	45	47	10	10	20		
SUS1- 48	1	48	10	35	48	50	10	10	20		
SUS1- 50	1	50	10	35	50	52	10	10	20		
SUS1- 55	1	55	10	40	55	57	10	10	20		
SUS1- 56	1	56	10	40	56	58	10	10	20		
SUS1- 60	1	60	10	40	60	62	10	10	20		
SUS1- 64	1	64	10	45	64	66	10	10	20		
SUS1- 70	1	70	10	50	70	72	10	10	20		
SUS1- 75	1	75	10	55	75	77	10	10	20		
SUS1- 80	1	80	10	60	80	82	10	10	20		
SUS1- 90	1	90	10	60	90	92	10	10	20		
SUS1-100	1	100	12	60	100	102	10	10	20		
SUS1-120	1	120	12	60	120	122	10	10	20		

モジュール 1.5

SUS1.5- 15	1.5	15	8	18	22.5	25.5	15	14	29		
SUS1.5- 16	1.5	16	8	20	24	27	15	14	29		
SUS1.5- 18	1.5	18	8	22	27	30	15	14	29		
SUS1.5- 20	1.5	20	8	24	30	33	15	14	29		
SUS1.5- 22	1.5	22	8	26	33	36	15	14	29		
SUS1.5- 24	1.5	24	8	28	36	39	15	14	29		
SUS1.5- 25	1.5	25	8	30	37.5	40.5	15	14	29		
SUS1.5- 28	1.5	28	10	36	42	45	15	14	29		
SUS1.5- 30	1.5	30	10	38	45	48	15	14	29		
SUS1.5- 32	1.5	32	10	40	48	51	15	14	29		
SUS1.5- 35	1.5	35	10	42	52.5	55.5	15	14	29		
SUS1.5- 36	1.5	36	10	45	54	57	15	14	29		
SUS1.5- 40	1.5	40	12	45	60	63	15	14	29		
SUS1.5- 42	1.5	42	12	45	63	66	15	14	29		
SUS1.5- 45	1.5	45	12	45	67.5	70.5	15	14	29		
SUS1.5- 48	1.5	48	12	45	72	75	15	14	29		
SUS1.5- 50	1.5	50	12	50	75	78	15	14	29		
SUS1.5- 55	1.5	55	12	55	82.5	85.5	15	14	29		
SUS1.5- 56	1.5	56	12	55	84	87	15	14	29		
SUS1.5- 60	1.5	60	15	60	90	93	15	14	29		
SUS1.5- 64	1.5	64	15	60	96	99	15	14	29		
SUS1.5- 70	1.5	70	15	70	105	108	15	14	29		
SUS1.5- 75	1.5	75	15	70	112.5	115.5	15	14	29		
SUS1.5- 80	1.5	80	15	80	120	123	15	14	29		
SUS1.5- 90	1.5	90	15	80	135	138	15	14	29		
SUS1.5-100	1.5	100	15	80	150	153	15	14	29		



Stainless Steel Spur Gears

平歯車

SUS

共通仕様

精度等級	JIS N8級 (JIS B 1702-1:1998) 旧JIS 4級 (JIS B 1702:1976)	歯面硬度	187HB以下
歯形	並歯	表面処理	
圧力角	20°	歯面仕上げ	切削
材料	SUS303	歯切基準面	穴
熱処理		追加工	可能

SUS304材などの特注品も別途承ります。

*表示価格は2006年12月1日実施の改定価格です。

形状	許容トルク (N・m) 注1		許容トルク (kgf・m)		バックラッシュ (mm) 注2	質量 (kg)	*価格 (円)	カタログ記号
	曲げ強さ	歯面強さ	曲げ強さ	歯面強さ				
S3	2.042	0.1236	(0.2082)	(0.0126)	0.08 ~ 0.18	0.04	1,220	SUS1- 15
S3	2.262	0.1432	(0.2307)	(0.0146)	0.08 ~ 0.18	0.04	1,240	SUS1- 16
S3	2.713	0.1844	(0.2767)	(0.0188)	0.08 ~ 0.18	0.06	1,300	SUS1- 18
S1	3.175	0.2324	(0.3238)	(0.0237)	0.08 ~ 0.18	0.04	1,350	SUS1- 20
S1	3.648	0.2864	(0.372)	(0.0292)	0.1 ~ 0.22	0.04	1,410	SUS1- 22
S1	4.128	0.3481	(0.4209)	(0.0355)	0.1 ~ 0.22	0.06	1,540	SUS1- 24
S1	4.37	0.3815	(0.4456)	(0.0389)	0.1 ~ 0.22	0.06	1,630	SUS1- 25
S1	5.106	0.4844	(0.5207)	(0.0494)	0.1 ~ 0.22	0.07	1,730	SUS1- 28
S1	5.603	0.5609	(0.5714)	(0.0572)	0.1 ~ 0.22	0.09	1,910	SUS1- 30
S1	6.106	0.6423	(0.6226)	(0.0655)	0.1 ~ 0.22	0.1	1,990	SUS1- 32
S1	6.865	0.7757	(0.7)	(0.0791)	0.1 ~ 0.22	0.11	2,190	SUS1- 35
S1	7.12	0.8238	(0.726)	(0.084)	0.1 ~ 0.22	0.12	2,210	SUS1- 36
S1	8.145	1.03	(0.8306)	(0.105)	0.1 ~ 0.22	0.16	2,410	SUS1- 40
S1	8.662	1.141	(0.8833)	(0.1164)	0.12 ~ 0.26	0.17	2,440	SUS1- 42
S1	9.442	1.32	(0.9628)	(0.1346)	0.12 ~ 0.26	0.19	2,610	SUS1- 45
S1	10.23	1.512	(1.043)	(0.1542)	0.12 ~ 0.26	0.21	3,050	SUS1- 48
S1	10.75	1.648	(1.096)	(0.168)	0.12 ~ 0.26	0.22	3,090	SUS1- 50
S1	12.06	2.012	(1.23)	(0.2052)	0.12 ~ 0.26	0.28	3,440	SUS1- 55
S1	12.33	2.09	(1.257)	(0.2131)	0.12 ~ 0.26	0.28	3,490	SUS1- 56
S1	13.39	2.415	(1.365)	(0.2463)	0.12 ~ 0.26	0.31	3,820	SUS1- 60
S1	14.45	2.765	(1.474)	(0.282)	0.12 ~ 0.26	0.37	4,160	SUS1- 64
S1	16.05	3.335	(1.637)	(0.3401)	0.12 ~ 0.26	0.47	4,530	SUS1- 70
S1	17.39	3.859	(1.773)	(0.3935)	0.12 ~ 0.26	0.53	5,030	SUS1- 75
S1	18.73	4.423	(1.91)	(0.451)	0.12 ~ 0.26	0.6	5,510	SUS1- 80
S1	21.43	5.672	(2.185)	(0.5784)	0.16 ~ 0.32	0.72	6,460	SUS1- 90
S1	24.12	7.082	(2.46)	(0.7222)	0.16 ~ 0.32	0.82	8,200	SUS1-100
S1	29.55	10.41	(3.013)	(1.062)	0.16 ~ 0.32	1.1	10,410	SUS1-120

S1	6.891	0.4285	(0.7027)	(0.0437)	0.1 ~ 0.22	0.06	1,710	SUS1.5- 15
S1	7.634	0.4962	(0.7785)	(0.0506)	0.1 ~ 0.22	0.08	1,780	SUS1.5- 16
S1	9.157	0.6472	(0.9338)	(0.066)	0.1 ~ 0.22	0.1	1,950	SUS1.5- 18
S1	10.72	0.8198	(1.093)	(0.0836)	0.1 ~ 0.22	0.12	2,270	SUS1.5- 20
S1	12.31	1.014	(1.255)	(0.1034)	0.12 ~ 0.26	0.15	2,410	SUS1.5- 22
S1	13.94	1.231	(1.421)	(0.1255)	0.12 ~ 0.26	0.18	2,600	SUS1.5- 24
S1	14.75	1.347	(1.504)	(0.1374)	0.12 ~ 0.26	0.19	2,860	SUS1.5- 25
S1	17.23	1.711	(1.757)	(0.1745)	0.12 ~ 0.26	0.26	3,140	SUS1.5- 28
S1	18.92	1.98	(1.929)	(0.2019)	0.12 ~ 0.26	0.29	3,170	SUS1.5- 30
S1	20.6	2.268	(2.101)	(0.2313)	0.12 ~ 0.26	0.33	3,520	SUS1.5- 32
S1	23.17	2.738	(2.363)	(0.2792)	0.12 ~ 0.26	0.39	3,990	SUS1.5- 35
S1	24.03	2.905	(2.45)	(0.2962)	0.12 ~ 0.26	0.42	4,040	SUS1.5- 36
S1	27.49	3.624	(2.803)	(0.3695)	0.12 ~ 0.26	0.48	4,500	SUS1.5- 40
S1	29.23	4.013	(2.981)	(0.4092)	0.14 ~ 0.32	0.56	4,950	SUS1.5- 42
S1	31.86	4.637	(3.249)	(0.4728)	0.14 ~ 0.32	0.57	5,400	SUS1.5- 45
S1	34.51	5.308	(3.519)	(0.5413)	0.14 ~ 0.32	0.63	5,990	SUS1.5- 48
S1	36.27	5.788	(3.699)	(0.5902)	0.14 ~ 0.32	0.71	6,040	SUS1.5- 50
S1	40.72	7.08	(4.152)	(0.722)	0.14 ~ 0.32	0.87	7,230	SUS1.5- 55
S1	41.61	7.355	(4.243)	(0.75)	0.14 ~ 0.32	0.9	7,290	SUS1.5- 56
S1	45.19	8.508	(4.608)	(0.8676)	0.14 ~ 0.32	1	7,970	SUS1.5- 60
S1	48.78	9.748	(4.974)	(0.994)	0.14 ~ 0.32	1.1	9,310	SUS1.5- 64
S1	54.17	11.77	(5.524)	(1.2)	0.14 ~ 0.32	1.4	10,450	SUS1.5- 70
S1	58.69	13.61	(5.985)	(1.388)	0.14 ~ 0.32	1.6	11,980	SUS1.5- 75
S1	63.22	15.63	(6.447)	(1.594)	0.14 ~ 0.32	1.8	13,710	SUS1.5- 80
S1	72.31	20.11	(7.374)	(2.051)	0.18 ~ 0.38	2.2	15,150	SUS1.5- 90
S1	81.42	25.19	(8.303)	(2.569)	0.18 ~ 0.38	2.6	19,070	SUS1.5-100

【注1】表記の許容トルクは任意の使用条件で計算した参考値です。詳細については27頁をご参照ください。

【注2】バックラッシュは同一型番どうし理論値で組立てたときの数値です。

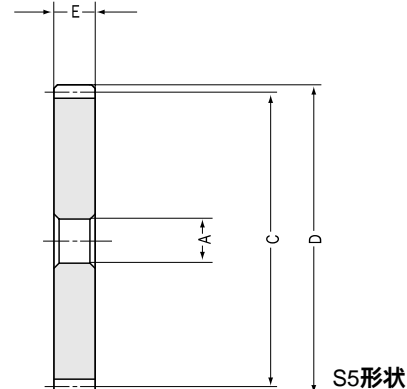
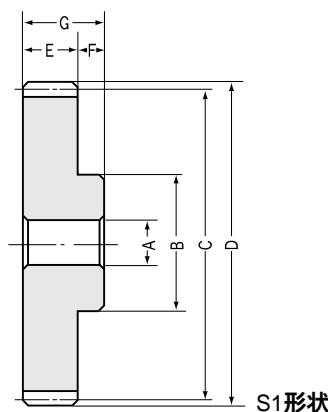
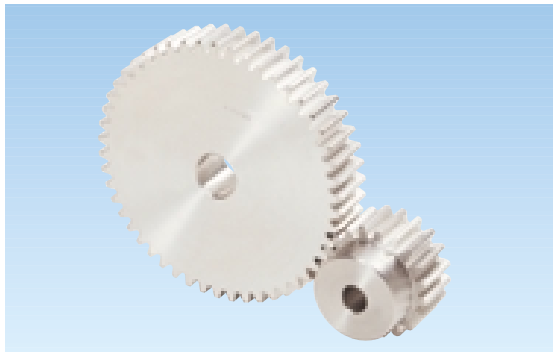


SUS・SUSAステンレス平歯車

モジュール 2 ~ 2.5

平歯車

SUS・SUSA



モジュール2

カタログ記号	モジュール	歯数	穴径	ボス径	基準円直径	歯先円直径	歯幅	ボス長さ	全長	ウェブ厚	リム径
	m	z	AH7	B	C	D	E	F	G(E)	H	I
SUS2-15	2	15	12	24	30	34	20	16	36		
SUS2-16	2	16	12	26	32	36	20	16	36		
SUS2-18	2	18	12	30	36	40	20	16	36		
SUS2-20	2	20	12	32	40	44	20	16	36		
SUS2-22	2	22	12	36	44	48	20	16	36		
SUS2-24	2	24	12	38	48	52	20	16	36		
SUS2-25	2	25	12	40	50	54	20	16	36		
SUS2-28	2	28	12	45	56	60	20	16	36		
SUS2-30	2	30	12	50	60	64	20	16	36		

SUSA2-32	2	32	15		64	68	20		20		
SUSA2-35	2	35	15		70	74	20		20		
SUSA2-36	2	36	15		72	76	20		20		
SUSA2-40	2	40	15		80	84	20		20		
SUSA2-42	2	42	15		84	88	20		20		
SUSA2-45	2	45	15		90	94	20		20		
SUSA2-48	2	48	15		96	100	20		20		
SUSA2-50	2	50	15		100	104	20		20		
SUSA2-55	2	55	15		110	114	20		20		
SUSA2-56	2	56	15		112	116	20		20		
SUSA2-60	2	60	15		120	124	20		20		
SUSA2-64	2	64	15		128	132	20		20		
SUSA2-70	2	70	15		140	144	20		20		

モジュール2.5

SUS2.5 -15	2.5	15	15	30	37.5	42.5	25	18	43		
SUS2.5 -16	2.5	16	15	32	40	45	25	18	43		
SUS2.5 -18	2.5	18	15	38	45	50	25	18	43		
SUS2.5 -20	2.5	20	15	40	50	55	25	18	43		
SUS2.5 -22	2.5	22	15	44	55	60	25	18	43		
SUS2.5 -24	2.5	24	15	48	60	65	25	18	43		
SUS2.5 -25	2.5	25	15	50	62.5	67.5	25	18	43		
SUS2.5 -28	2.5	28	15	60	70	75	25	18	43		
SUS2.5 -30	2.5	30	15	65	75	80	25	18	43		

SUSA2.5-32	2.5	32	15		80	85	25		25		
SUSA2.5-35	2.5	35	15		87.5	92.5	25		25		
SUSA2.5-36	2.5	36	15		90	95	25		25		
SUSA2.5-40	2.5	40	20		100	105	25		25		
SUSA2.5-42	2.5	42	20		105	110	25		25		
SUSA2.5-45	2.5	45	20		112.5	117.5	25		25		
SUSA2.5-48	2.5	48	20		120	125	25		25		
SUSA2.5-50	2.5	50	20		125	130	25		25		
SUSA2.5-55	2.5	55	20		137.5	142.5	25		25		
SUSA2.5-56	2.5	56	20		140	145	25		25		
SUSA2.5-60	2.5	60	20		150	155	25		25		
SUSA2.5-64	2.5	64	20		160	165	25		25		



共通仕様

精度等級	JIS N8級 (JIS B 1702-1:1998) 旧JIS 4級 (JIS B 1702:1976)	歯面硬度	187HB以下
歯形	並歯	表面処理	
圧力角	20°	歯面仕上げ	切削
材料	SUS303	歯切基準面	穴
熱処理		追加工	可能

SUS304材などの特注品も別途承ります。

*表示価格は2006年12月1日実施の改定価格です。

形状	許容トルク (N・m) 注1		許容トルク (kgf・m)		バックラッシュ (mm) 注2	質量 (kg)	*価格 (円)	カタログ記号
	曲げ強さ	歯面強さ	曲げ強さ	歯面強さ				
S1	16.34	1.051	(1.666)	(0.1072)	0.12~0.26	0.14	2,210	SUS2 -15
S1	18.09	1.216	(1.845)	(0.124)	0.12~0.26	0.16	2,350	SUS2 -16
S1	21.7	1.586	(2.213)	(0.1617)	0.12~0.26	0.22	2,630	SUS2 -18
S1	25.41	2.008	(2.591)	(0.2048)	0.12~0.26	0.27	3,080	SUS2 -20
S1	29.18	2.484	(2.976)	(0.2533)	0.14~0.3	0.34	3,290	SUS2 -22
S1	33.02	3.012	(3.367)	(0.3071)	0.14~0.3	0.39	3,740	SUS2 -24
S1	34.96	3.295	(3.565)	(0.336)	0.14~0.3	0.43	4,010	SUS2 -25
S1	40.85	4.181	(4.166)	(0.4263)	0.14~0.3	0.56	4,720	SUS2 -28
S1	44.84	4.831	(4.572)	(0.4926)	0.14~0.3	0.66	5,100	SUS2 -30

S5	48.85	5.531	(4.981)	(0.564)	0.14~0.3	0.48	3,690	SUSA2-32
S5	54.92	6.67	(5.6)	(0.6802)	0.14~0.3	0.58	4,390	SUSA2-35
S5	56.96	7.077	(5.808)	(0.7217)	0.14~0.3	0.61	4,430	SUSA2-36
S5	65.16	8.846	(6.645)	(0.902)	0.14~0.3	0.78	5,410	SUSA2-40
S5	69.3	9.807	(7.067)	(1)	0.18~0.36	0.85	5,850	SUSA2-42
S5	75.53	11.35	(7.702)	(1.157)	0.18~0.36	0.97	6,490	SUSA2-45
S5	81.8	12.99	(8.341)	(1.325)	0.18~0.36	1.1	7,570	SUSA2-48
S5	85.98	14.16	(8.768)	(1.444)	0.18~0.36	1.2	7,660	SUSA2-50
S5	96.52	17.31	(9.842)	(1.765)	0.18~0.36	1.5	8,870	SUSA2-55
S5	98.65	17.98	(10.06)	(1.833)	0.18~0.36	1.5	8,890	SUSA2-56
S5	107.1	20.84	(10.92)	(2.125)	0.18~0.36	1.7	10,130	SUSA2-60
S5	115.6	23.93	(11.79)	(2.44)	0.18~0.36	2	11,400	SUSA2-64
S5	128.4	28.99	(13.09)	(2.956)	0.18~0.36	2.4	12,620	SUSA2-70

S1	31.9	2.105	(3.253)	(0.2147)	0.14~0.28	0.26	3,180	SUS2.5 -15
S1	35.34	2.437	(3.604)	(0.2485)	0.14~0.28	0.3	3,550	SUS2.5 -16
S1	42.39	3.176	(4.323)	(0.3239)	0.14~0.28	0.41	4,250	SUS2.5 -18
S1	49.62	4.018	(5.06)	(0.4097)	0.14~0.28	0.5	4,900	SUS2.5 -20
S1	57	4.964	(5.812)	(0.5062)	0.16~0.34	0.63	5,540	SUS2.5 -22
S1	64.5	6.014	(6.577)	(0.6133)	0.16~0.34	0.75	6,200	SUS2.5 -24
S1	68.28	6.578	(6.963)	(0.6708)	0.16~0.34	0.82	6,250	SUS2.5 -25
S1	79.8	8.339	(8.137)	(0.8503)	0.16~0.34	1.1	7,640	SUS2.5 -28
S1	87.56	9.646	(8.929)	(0.9836)	0.16~0.34	1.3	8,460	SUS2.5 -30

S5	95.4	11.06	(9.728)	(1.128)	0.16~0.34	0.95	6,080	SUSA2.5-32
S5	107.3	13.37	(10.94)	(1.363)	0.16~0.34	1.1	6,710	SUSA2.5-35
S5	111.2	14.18	(11.34)	(1.446)	0.16~0.34	1.2	7,330	SUSA2.5-36
S5	127.3	17.7	(12.98)	(1.805)	0.16~0.34	1.5	9,030	SUSA2.5-40
S5	135.3	19.62	(13.8)	(2.001)	0.18~0.4	1.7	10,330	SUSA2.5-42
S5	147.5	22.68	(15.04)	(2.313)	0.18~0.4	1.9	10,560	SUSA2.5-45
S5	159.7	26.05	(16.29)	(2.656)	0.18~0.4	2.2	12,090	SUSA2.5-48
S5	168	28.43	(17.13)	(2.899)	0.18~0.4	2.3	13,530	SUSA2.5-50
S5	188.5	34.86	(19.22)	(3.555)	0.18~0.4	2.9	15,120	SUSA2.5-55
S5	192.6	36.24	(19.64)	(3.695)	0.18~0.4	3	15,160	SUSA2.5-56
S5	209.2	41.99	(21.33)	(4.282)	0.18~0.4	3.4	17,710	SUSA2.5-60
S5	225.8	48.18	(23.03)	(4.913)	0.18~0.4	3.9	19,800	SUSA2.5-64

【注1】表記の許容トルクは任意の使用条件で計算した参考値です。詳細については27頁をご参照ください。

【注2】バックラッシュは同一型番どうし理論値で組立てたときの数値です。

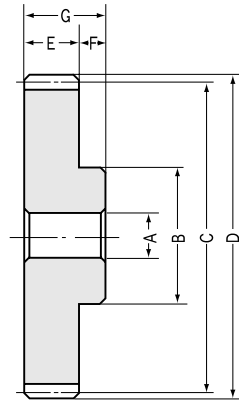


SUS・SUSAステンレス平歯車

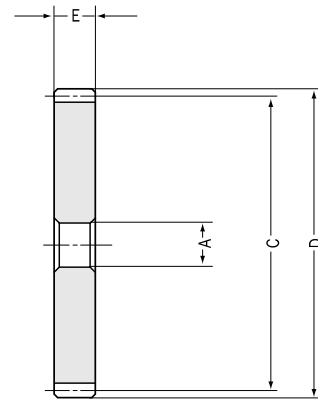
モジュール 3 ~ 4

平歯車

SUS・SUSA



S1形状



S5形状

モジュール3

カタログ記号	モジュール	歯数	穴径	ボス径	基準円直径	歯先円直径	歯幅	ボス長さ	全長	ウェブ厚	リム径
	<i>m</i>	<i>z</i>	AH7	B	C	D	E	F	G(E)	H	I
SUS3 -15	3	15	15	36	45	51	30	20	50		
SUS3 -16	3	16	15	38	48	54	30	20	50		
SUS3 -18	3	18	15	40	54	60	30	20	50		
SUS3 -20	3	20	15	50	60	66	30	20	50		
SUS3 -22	3	22	15	54	66	72	30	20	50		
SUS3 -24	3	24	15	58	72	78	30	20	50		
SUS3 -25	3	25	20	60	75	81	30	20	50		
SUS3 -28	3	28	20	70	84	90	30	20	50		
SUS3 -30	3	30	20	75	90	96	30	20	50		

SUSA3-32	3	32	20		96	102	30		30		
SUSA3-35	3	35	20		105	111	30		30		
SUSA3-36	3	36	20		108	114	30		30		
SUSA3-40	3	40	25		120	126	30		30		
SUSA3-42	3	42	25		126	132	30		30		
SUSA3-45	3	45	25		135	141	30		30		
SUSA3-48	3	48	25		144	150	30		30		
SUSA3-50	3	50	25		150	156	30		30		
SUSA3-55	3	55	25		165	171	30		30		
SUSA3-56	3	56	25		168	174	30		30		
SUSA3-60	3	60	25		180	186	30		30		

モジュール4

SUS4 -15	4	15	20	45	60	68	40	25	65		
SUS4 -20	4	20	20	65	80	88	40	25	65		
SUS4 -25	4	25	20	84	100	108	40	25	65		
SUS4 -30	4	30	20	100	120	128	40	25	65		

SUSA4-40	4	40	30		160	168	40		40		
SUSA4-50	4	50	30		200	208	40		40		



共通仕様

精度等級	JIS N8級 (JIS B 1702-1:1998) 旧JIS 4級 (JIS B 1702:1976)	歯面硬度	187HB以下
歯形	並歯	表面処理	
圧力角	20°	歯面仕上げ	切削
材料	SUS303	歯切基準面	穴
熱処理		追加工	可能

SUS304材などの特注品も別途承ります。

*表示価格は2006年12月1日実施の改定価格です。

形状	許容トルク (N・m) 注1		許容トルク (kgf・m)		バックラッシュ (mm) 注2	質量 (kg)	* 価格 (円)	カタログ記号
	曲げ強さ	歯面強さ	曲げ強さ	歯面強さ				
S1	55.13	3.712	(5.622)	(0.3785)	0.14 ~ 0.32	0.47	4,760	SUS3 -15
S1	61.08	4.294	(6.228)	(0.4379)	0.14 ~ 0.32	0.54	5,120	SUS3 -16
S1	73.25	5.593	(7.47)	(0.5703)	0.14 ~ 0.32	0.67	6,070	SUS3 -18
S1	85.75	7.07	(8.744)	(0.7209)	0.14 ~ 0.32	0.97	6,790	SUS3 -20
S1	98.46	8.729	(10.04)	(0.8901)	0.18 ~ 0.38	1.1	7,640	SUS3 -22
S1	111.4	10.57	(11.36)	(1.078)	0.18 ~ 0.38	1.3	8,490	SUS3 -24
S1	118	11.57	(12.03)	(1.18)	0.18 ~ 0.38	1.4	9,340	SUS3 -25
S1	137.9	14.71	(14.06)	(1.5)	0.18 ~ 0.38	1.8	11,140	SUS3 -28
S1	151.3	17.01	(15.43)	(1.735)	0.18 ~ 0.38	2.1	12,150	SUS3 -30

S5	164.8	19.5	(16.81)	(1.988)	0.18 ~ 0.38	1.6	9,590	SUSA3-32
S5	185.3	23.55	(18.9)	(2.401)	0.18 ~ 0.38	2	11,230	SUSA3-35
S5	192.2	24.98	(19.6)	(2.547)	0.18 ~ 0.38	2.1	11,420	SUSA3-36
S5	220	31.25	(22.43)	(3.187)	0.18 ~ 0.38	2.5	13,320	SUSA3-40
S5	233.9	34.71	(23.85)	(3.539)	0.2 ~ 0.44	2.9	14,890	SUSA3-42
S5	254.9	40.23	(25.99)	(4.102)	0.2 ~ 0.44	3.3	16,890	SUSA3-45
S5	276.1	46.18	(28.15)	(4.709)	0.2 ~ 0.44	3.8	19,880	SUSA3-48
S5	290.2	50.39	(29.59)	(5.138)	0.2 ~ 0.44	4	19,890	SUSA3-50
S5	325.8	61.73	(33.22)	(6.295)	0.2 ~ 0.44	5	24,170	SUSA3-55
S5	332.8	64.14	(33.94)	(6.541)	0.2 ~ 0.44	5.2	24,210	SUSA3-56
S5	361.5	74.28	(36.86)	(7.575)	0.2 ~ 0.44	5.9	27,270	SUSA3-60

S1	130.7	9.06	(13.33)	(0.924)	0.18 ~ 0.38	1.1	8,280	SUS4-15
S1	203	17.26	(20.7)	(1.76)	0.18 ~ 0.38	2.1	12,620	SUS4-20
S1	280	28.3	(28.5)	(2.89)	0.2 ~ 0.44	3.4	18,230	SUS4-25
S1	359	41.7	(36.6)	(4.25)	0.2 ~ 0.44	5	23,970	SUS4-30

S5	521	77.1	(53.2)	(7.86)	0.2 ~ 0.44	6.2	28,900	SUSA4-40
S5	573	103.4	(58.5)	(10.54)	0.24 ~ 0.52	9.7	43,600	SUSA4-50

【注記】青色のカタログ記号は新製品です。

【注1】表記の許容トルクは任意の使用条件で計算した参考値です。詳細については27頁をご参照ください。

【注2】バックラッシュは同一型番どうし理論値で組立てたときの数値です。