

モジュール 0.5

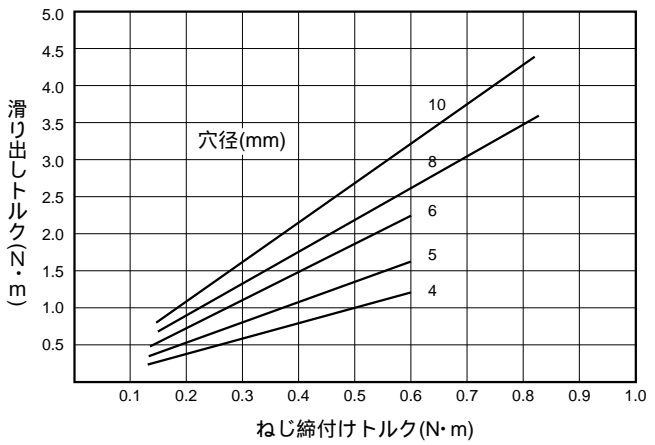
カタログ記号	モジュール	歯数	穴径 注1	ボス径	基準円直径	歯先円直径	歯幅	ボス長さ	全長	六角穴付ねじ		
	m		AH7		C	D				E	F	G
SUSLO.5- 16	0.5	16	4	14	8	9	7	8	22	M2.5	3.3	4.4
SUSLO.5- 18	0.5	18	4	14	9	10	7	8	22	M2.5	3.3	4.4
SUSLO.5- 20	0.5	20	4	14	10	11	7	8	22	M2.5	3.3	4.4
SUSLO.5- 24	0.5	24	5	14	12	13	7	8	22	M2.5	3.3	4.4
SUSLO.5- 25	0.5	25	5	14	12.5	13.5	7	8	22	M2.5	3.3	4.4
SUSLO.5- 28	0.5	28	5	14	14	15	7	8	22	M2.5	3.3	4.4
SUSLO.5- 30	0.5	30	5	14	15	16	7	8	22	M2.5	3.3	4.4
SUSLO.5- 32	0.5	32	6	17	16	17	5	10	15	M3	4.5	5.3
SUSLO.5- 36	0.5	36	6	17	18	19	5	10	15	M3	4.5	5.3
SUSLO.5- 40	0.5	40	6	17	20	21	5	10	15	M3	4.5	5.3
SUSLO.5- 45	0.5	45	6	17	22.5	23.5	5	10	15	M3	4.5	5.3
SUSLO.5- 48	0.5	48	6	17	24	25	5	10	15	M3	4.5	5.3
SUSLO.5- 50	0.5	50	6	17	25	26	5	10	15	M3	4.5	5.3
SUSLO.5- 54	0.5	54	6	17	27	28	5	10	15	M3	4.5	5.3
SUSLO.5- 56	0.5	56	6	17	28	29	5	10	15	M3	4.5	5.3
SUSLO.5- 60	0.5	60	8	17	30	31	5	10	15	M3	4.5	6
SUSLO.5- 64	0.5	64	8	17	32	33	5	10	15	M3	4.5	6
SUSLO.5- 70	0.5	70	8	17	35	36	5	10	15	M3	4.5	6
SUSLO.5- 72	0.5	72	8	17	36	37	5	10	15	M3	4.5	6
SUSLO.5- 75	0.5	75	8	17	37.5	38.5	5	10	15	M3	4.5	6
SUSLO.5- 80	0.5	80	10	24	40	41	5	14	19	M4	5.3	7.7
SUSLO.5- 90	0.5	90	10	24	45	46	5	14	19	M4	5.3	7.7
SUSLO.5- 96	0.5	96	10	24	48	49	5	14	19	M4	4.9	8
SUSLO.5-100	0.5	100	10	24	50	51	5	14	19	M4	4.9	8
SUSLO.5-112	0.5	112	10	24	56	57	5	14	19	M4	4.9	8
SUSLO.5-120	0.5	120	10	24	60	61	5	14	19	M4	4.9	8

【注1】穴径の追加加工はできませんが、まわり止めのピンを入れる穴の追加加工は可能です。

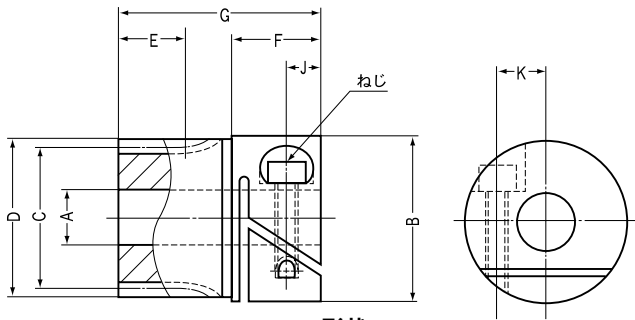
ねじ締付けトルクに対する滑り出しトルク

製品によって歯車強度より締付けトルクの方が小さいときがありますので、注意してご使用ください。ここに、ねじ締付けトルクに対する滑り出しトルクを示します。

ねじ締付けトルクに対する滑り出しトルク



Designatronics Inc.資料より



S3形状

共通仕様

精度等級	JIS N8級 (JIS B 1702-2:1998) 旧JIS 4級 (JIS B 1702:1976)	歯面硬度	187HB以下
歯形	並歯	表面処理	
圧力角	20°	歯面仕上げ	切削
材料	SUS303	歯切基準面	穴
熱処理		追加工	不可

*表示価格は2006年12月1日実施の改定価格です。

形状	許容トルク (N・m) 注2		許容トルク (kgf・m)		推奨ねじ締付トルク 注3		バックラッシュ (mm) 注4	質量 (kg)	* 価格 (円)	カタログ記号
	曲げ強さ	歯面強さ	曲げ強さ	歯面強さ	(N・m)	(kgf・cm)				
S3	0.3962	0.0226	(0.0404)	(0.0023)	0.6	6.12	0~0.1	0.02	4,090	SUSL0.5- 16
S3	0.4746	0.0304	(0.0484)	(0.0031)	0.6	6.12	0~0.1	0.02	4,090	SUSL0.5- 18
S3	0.556	0.0382	(0.0567)	(0.0039)	0.6	6.12	0~0.1	0.02	4,090	SUSL0.5- 20
S3	0.7227	0.0559	(0.0737)	(0.0057)	0.6	6.12	0~0.1	0.02	4,280	SUSL0.5- 24
S3	0.7649	0.0608	(0.078)	(0.0062)	0.6	6.12	0~0.1	0.02	4,280	SUSL0.5- 25
S3	0.8934	0.0785	(0.0911)	(0.008)	0.6	6.12	0~0.1	0.02	4,280	SUSL0.5- 28
S3	0.9807	0.0912	(0.1)	(0.0093)	0.6	6.12	0~0.1	0.02	4,280	SUSL0.5- 30
S3	0.7629	0.0755	(0.0778)	(0.0077)	0.6	6.12	0~0.1	0.02	4,440	SUSL0.5- 32
S3	0.8904	0.0961	(0.0908)	(0.0098)	0.6	6.12	0~0.1	0.02	4,440	SUSL0.5- 36
S1	1.018	0.1187	(0.1038)	(0.0121)	0.6	6.12	0~0.1	0.02	4,440	SUSL0.5- 40
S1	1.18	0.152	(0.1203)	(0.0155)	0.6	6.12	0~0.1	0.02	4,440	SUSL0.5- 45
S1	1.278	0.1746	(0.1303)	(0.0178)	0.6	6.12	0~0.1	0.04	4,550	SUSL0.5- 48
S1	1.343	0.1902	(0.137)	(0.0194)	0.6	6.12	0~0.1	0.04	4,550	SUSL0.5- 50
S1	1.475	0.2246	(0.1504)	(0.0229)	0.6	6.12	0~0.1	0.04	4,590	SUSL0.5- 54
S1	1.542	0.2422	(0.1572)	(0.0247)	0.6	6.12	0~0.1	0.04	4,800	SUSL0.5- 56
S1	1.674	0.2805	(0.1707)	(0.0286)	0.8	8.16	0~0.1	0.04	5,010	SUSL0.5- 60
S1	1.806	0.3207	(0.1842)	(0.0327)	0.8	8.16	0~0.1	0.04	5,280	SUSL0.5- 64
S1	2.006	0.3883	(0.2046)	(0.0396)	0.8	8.16	0~0.1	0.04	5,620	SUSL0.5- 70
S1	2.073	0.4119	(0.2114)	(0.042)	0.8	8.16	0~0.1	0.06	5,870	SUSL0.5- 72
S1	2.174	0.4491	(0.2217)	(0.0458)	0.8	8.16	0~0.1	0.06	6,240	SUSL0.5- 75
S1	2.342	0.5148	(0.2388)	(0.0525)	0.8	8.16	0~0.1	0.08	6,550	SUSL0.5- 80
S1	2.678	0.66	(0.2731)	(0.673)	0.8	8.16	0~0.1	0.08	7,040	SUSL0.5- 90
S1	2.88	0.7561	(0.2937)	(0.0771)	0.8	8.16	0~0.1	0.1	7,490	SUSL0.5- 96
S1	3.016	0.8238	(0.3075)	(0.084)	0.8	8.16	0~0.1	0.1	7,730	SUSL0.5-100
S1	3.422	1.045	(0.349)	(0.1066)	0.8	8.16	0~0.1	0.12	8,220	SUSL0.5-112
S1	3.693	1.208	(0.3766)	(0.1232)	0.8	8.16	0~0.1	0.14	9,490	SUSL0.5-120

【注2】表記の許容トルクは任意の使用条件で計算した参考値です。詳細については27頁をご参照ください。

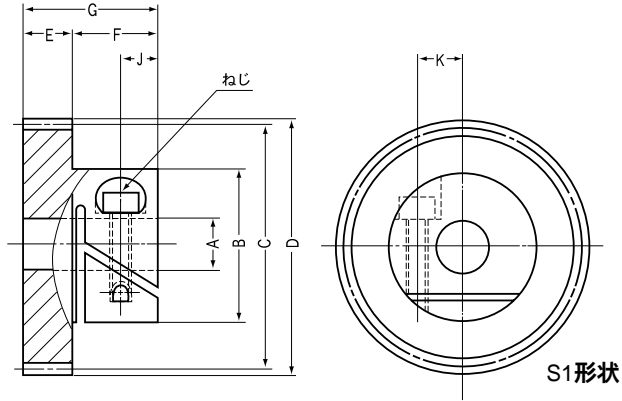
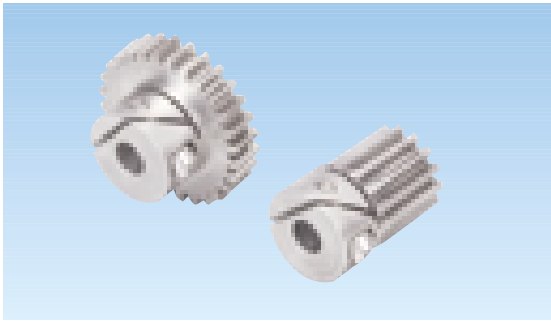
【注3】シャフトに差し込まずねじを締めると、ボス部のみぞが変形し、ボス側からシャフトが入らなくなる場合がありますのでご注意ください。

【注4】バックラッシュは同一型番どうし理論値で組立てたときの数値です。



SUSLフェアロックギヤ モジュール 0.8 ~ 1

平歯車
SUSL



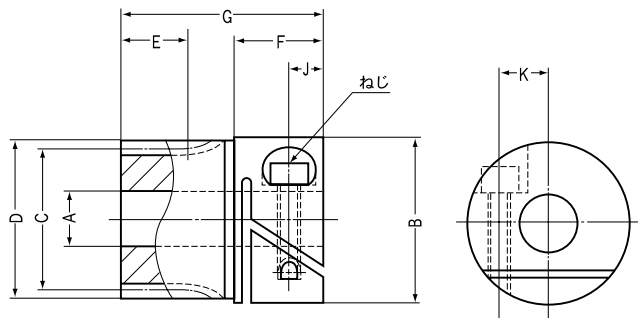
モジュール 0.8

カタログ記号	モジュール	歯数	穴径 ^{注1}	ボス径	基準円直径	歯先円直径	歯幅	ボス長さ	全長	六角穴付ねじ		
	m		AH7							B	C	D
SUSLO.8- 14	0.8	14	4	14	11.2	12.8	7	8	22	M2.5	3.3	4.4
SUSLO.8- 15	0.8	15	4	14	12	13.6	7	8	22	M2.5	3.3	4.4
SUSLO.8- 16	0.8	16	4	14	12.8	14.4	7	8	22	M2.5	3.3	4.4
SUSLO.8- 18	0.8	18	4	14	14.4	16	7	8	22	M2.5	3.3	4.4
SUSLO.8- 20	0.8	20	4	14	16	17.6	5	8	13	M2.5	3.3	4.4
SUSLO.8- 22	0.8	22	4	14	17.6	19.2	5	8	13	M2.5	3.3	4.4
SUSLO.8- 24	0.8	24	5	14	19.2	20.8	5	8	13	M2.5	3.3	4.4
SUSLO.8- 25	0.8	25	5	14	20	21.6	5	8	13	M2.5	3.3	4.4
SUSLO.8- 28	0.8	28	5	14	22.4	24	5	8	13	M2.5	3.3	4.4
SUSLO.8- 30	0.8	30	5	14	24	25.6	5	8	13	M2.5	3.3	4.4
SUSLO.8- 32	0.8	32	5	14	25.6	27.2	5	8	13	M2.5	3.3	4.4
SUSLO.8- 36	0.8	36	6	17	28.8	30.4	5	10	15	M3	4.5	5.3
SUSLO.8- 40	0.8	40	6	17	32	33.6	5	10	15	M3	4.5	5.3
SUSLO.8- 45	0.8	45	6	17	36	37.6	5	10	15	M3	4.5	5.3
SUSLO.8- 48	0.8	48	6	17	38.4	40	5	10	15	M3	4.5	5.3
SUSLO.8- 50	0.8	50	6	17	40	41.6	5	10	15	M3	4.5	5.3
SUSLO.8- 54	0.8	54	6	17	43.2	44.8	5	10	15	M3	4.5	5.3
SUSLO.8- 56	0.8	56	6	17	44.8	46.4	5	10	15	M3	4.5	5.3
SUSLO.8- 60 ^{注2}	0.8	60	8	17	48	49.6	5	10	15	M3	4.5	6
SUSLO.8- 64 ^{注2}	0.8	64	8	17	51.2	52.8	5	10	15	M3	4.5	6
SUSLO.8- 72 ^{注2}	0.8	72	8	17	57.6	59.2	5	10	15	M3	4.5	6
SUSLO.8- 80	0.8	80	10	24	64	65.6	5	14	19	M4	4.9	8
SUSLO.8- 90	0.8	90	10	24	72	73.6	5	14	19	M4	4.9	8
SUSLO.8-100	0.8	100	10	24	80	81.6	5	14	19	M4	4.9	8

モジュール 1

SUSL1- 14	1	14	6	17	14	16	8	10	25	M3	4.5	5.3
SUSL1- 15	1	15	6	17	15	17	8	10	25	M3	4.5	5.3
SUSL1- 16	1	16	6	17	16	18	8	10	25	M3	4.5	5.3
SUSL1- 18	1	18	6	17	18	20	8	10	25	M3	4.5	5.3
SUSL1- 20	1	20	6	17	20	22	6	10	16	M3	4.5	5.3
SUSL1- 24	1	24	6	17	24	26	6	10	16	M3	4.5	5.3
SUSL1- 25	1	25	6	17	25	27	6	10	16	M3	4.5	5.3
SUSL1- 28	1	28	6	17	28	30	6	10	16	M3	4.5	5.3
SUSL1- 30	1	30	8	17	30	32	6	10	16	M3	4.5	6
SUSL1- 32	1	32	8	17	32	34	6	10	16	M3	4.5	6
SUSL1- 35	1	35	8	17	35	37	6	10	16	M3	4.5	6
SUSL1- 36	1	36	8	17	36	38	6	10	16	M3	4.5	6
SUSL1- 40	1	40	8	17	40	42	6	10	16	M3	4.5	6
SUSL1- 45	1	45	8	17	45	47	6	10	16	M3	4.5	6
SUSL1- 48 ^{注2}	1	48	8	17	48	50	6	10	16	M3	4.5	6
SUSL1- 50	1	50	10	24	50	52	6	14	20	M4	4.9	8
SUSL1- 56	1	56	10	24	56	58	6	14	20	M4	4.9	8
SUSL1- 60	1	60	10	24	60	62	6	14	20	M4	4.9	8
SUSL1- 64	1	64	10	24	64	66	6	14	20	M4	4.9	8
SUSL1- 70	1	70	10	24	70	72	6	14	20	M4	4.9	8
SUSL1- 72	1	72	10	24	72	74	6	14	20	M4	4.9	8
SUSL1- 80	1	80	10	24	80	82	6	14	20	M4	4.9	8
SUSL1- 90	1	90	10	24	90	92	6	14	20	M4	4.9	8
SUSL1-100	1	100	10	24	100	102	6	14	20	M4	4.9	8

【注記】 歯幅の広い製品 (SS,SSA...) も相手歯車として使用可能です。
 【注1】 穴径の追加加工はできませんが、まわり止めのピンを入れる穴の追加加工は可能です。
 【注2】 ボスの形状が上記表示図と若干異なりますが、機能面は問題ございませんのでご承知ください。



S3形状

共通仕様

精度等級	JIS N8級 (JIS B 1702-2:1998) 旧JIS 4級 (JIS B 1702:1976)	歯面硬度	187HB以下
歯形	並歯	表面処理	
圧力角	20°	歯面仕上げ	切削
材料	SUS303	歯切基準面	穴
熱処理		追加工	不可

*表示価格は2006年12月1日実施の改定価格です。

形状	許容トルク (N・m) 注3		許容トルク (kgf・m)		推奨ねじ締付トルク 注4		バックラッシュ (mm) 注5	質量 (kg)	* 価格 (円)	カタログ記号
	曲げ強さ	歯面強さ	曲げ強さ	歯面強さ	(N・m)	(kgf・cm)				
S3	0.8179	0.0481	(0.0834)	(0.0049)	0.6	6.12	0-0.1	0.02	3,920	SUSLO.8- 14
S3	0.915	0.0559	(0.0933)	(0.0057)	0.6	6.12	0-0.1	0.02	3,920	SUSLO.8- 15
S3	1.013	0.0647	(0.1033)	(0.0066)	0.6	6.12	0-0.1	0.02	4,140	SUSLO.8- 16
S3	1.216	0.0834	(0.124)	(0.0085)	0.6	6.12	0-0.1	0.02	4,140	SUSLO.8- 18
S1	1.016	0.0755	(0.1036)	(0.0077)	0.6	6.12	0-0.1	0.02	4,200	SUSLO.8- 20
S1	1.167	0.0912	(0.119)	(0.0093)	0.6	6.12	0-0.1	0.02	4,200	SUSLO.8- 22
S1	1.321	0.1098	(0.1347)	(0.0112)	0.6	6.12	0-0.1	0.02	4,200	SUSLO.8- 24
S1	1.398	0.1187	(0.1426)	(0.0121)	0.6	6.12	0-0.1	0.02	4,200	SUSLO.8- 25
S1	1.634	0.151	(0.1666)	(0.0154)	0.6	6.12	0-0.1	0.02	4,470	SUSLO.8- 28
S1	1.794	0.1746	(0.1829)	(0.0178)	0.6	6.12	0-0.1	0.02	4,470	SUSLO.8- 30
S1	1.953	0.2001	(0.1992)	(0.0204)	0.6	6.12	0-0.1	0.02	4,470	SUSLO.8- 32
S1	2.278	0.2569	(0.2323)	(0.0262)	0.6	6.12	0-0.1	0.04	4,720	SUSLO.8- 36
S1	2.607	0.3207	(0.2658)	(0.0327)	0.6	6.12	0-0.1	0.04	4,720	SUSLO.8- 40
S1	3.021	0.4119	(0.3081)	(0.042)	0.6	6.12	0-0.1	0.06	4,790	SUSLO.8- 45
S1	3.271	0.4717	(0.3336)	(0.0481)	0.6	6.12	0-0.1	0.06	4,910	SUSLO.8- 48
S1	3.439	0.5148	(0.3507)	(0.0525)	0.6	6.12	0-0.1	0.06	5,130	SUSLO.8- 50
S1	3.777	0.6051	(0.3851)	(0.0617)	0.6	6.12	0-0.1	0.06	5,460	SUSLO.8- 54
S1	3.945	0.6541	(0.4023)	(0.0667)	0.6	6.12	0-0.1	0.08	5,700	SUSLO.8- 56
S1	4.284	0.7561	(0.4369)	(0.0771)	0.8	8.16	0-0.1	0.08	6,210	SUSLO.8- 60
S1	4.625	0.8659	(0.4716)	(0.0883)	0.8	8.16	0-0.1	0.08	6,580	SUSLO.8- 64
S1	5.308	1.109	(0.5413)	(0.1131)	0.8	8.16	0-0.1	0.1	7,330	SUSLO.8- 72
S1	5.995	1.383	(0.6113)	(0.141)	0.8	8.16	0-0.1	0.16	8,930	SUSLO.8- 80
S1	6.856	1.769	(0.6991)	(0.1804)	0.8	8.16	0-0.1	0.2	11,030	SUSLO.8- 90
S1	7.721	2.211	(0.7873)	(0.2255)	0.8	8.16	0-0.1	0.22	13,260	SUSLO.8-100

S3	1.46	0.0883	(0.1489)	(0.009)	0.6	6.12	0-0.1	0.04	4,640	SUSL1- 14
S3	1.634	0.102	(0.1666)	(0.0104)	0.6	6.12	0-0.1	0.04	4,640	SUSL1- 15
S3	1.809	0.1177	(0.1845)	(0.012)	0.6	6.12	0-0.1	0.04	4,700	SUSL1- 16
S3	2.17	0.152	(0.2213)	(0.0155)	0.6	6.12	0-0.1	0.04	4,700	SUSL1- 18
S1	1.905	0.1432	(0.1943)	(0.0146)	0.6	6.12	0-0.1	0.02	4,860	SUSL1- 20
S1	2.476	0.2099	(0.2525)	(0.0214)	0.6	6.12	0-0.1	0.04	4,860	SUSL1- 24
S1	2.622	0.2285	(0.2674)	(0.0233)	0.6	6.12	0-0.1	0.04	5,000	SUSL1- 25
S1	3.064	0.2903	(0.3124)	(0.0296)	0.6	6.12	0-0.1	0.04	5,000	SUSL1- 28
S1	3.363	0.3364	(0.3429)	(0.0343)	0.8	8.16	0-0.1	0.04	5,400	SUSL1- 30
S1	3.664	0.3854	(0.3736)	(0.0393)	0.8	8.16	0-0.1	0.04	5,400	SUSL1- 32
S1	4.119	0.4658	(0.42)	(0.0475)	0.8	8.16	0-0.1	0.06	5,400	SUSL1- 35
S1	4.272	0.4943	(0.4356)	(0.0504)	0.8	8.16	0-0.1	0.06	6,230	SUSL1- 36
S1	4.888	0.6178	(0.4984)	(0.063)	0.8	8.16	0-0.1	0.06	6,230	SUSL1- 40
S1	5.665	0.7914	(0.5777)	(0.0807)	0.8	8.16	0-0.1	0.08	6,230	SUSL1- 45
S1	6.135	0.9071	(0.6256)	(0.0925)	0.8	8.16	0-0.1	0.1	6,980	SUSL1- 48
S1	6.449	0.9885	(0.6576)	(0.1008)	0.8	8.16	0-0.1	0.12	6,980	SUSL1- 50
S1	7.397	1.254	(0.7543)	(0.1279)	0.8	8.16	0-0.1	0.14	7,430	SUSL1- 56
S1	8.033	1.449	(0.8191)	(0.1478)	0.8	8.16	0-0.1	0.16	7,640	SUSL1- 60
S1	8.671	1.659	(0.8842)	(0.1692)	0.8	8.16	0-0.1	0.18	8,370	SUSL1- 64
S1	9.631	2.002	(0.9821)	(0.2041)	0.8	8.16	0-0.1	0.2	9,210	SUSL1- 70
S1	9.954	2.123	(1.015)	(0.2165)	0.8	8.16	0-0.1	0.22	9,760	SUSL1- 72
S1	11.24	2.654	(1.146)	(0.2706)	0.8	8.16	0-0.1	0.26	12,050	SUSL1- 80
S1	12.86	3.403	(1.311)	(0.347)	0.8	8.16	0-0.1	0.32	14,470	SUSL1- 90
S1	14.47	4.249	(1.476)	(0.4333)	0.8	8.16	0-0.1	0.38	16,900	SUSL1-100

【注3】表記の許容トルクは任意の使用条件で計算した参考値です。詳細については27頁をご参照ください。

【注4】シャフトに差し込まずねじを締めると、ボス部のみぞが変形し、ボス側からシャフトが入らなくなる場合がありますのでご注意ください。

【注5】バックラッシュは同一型番どうし理論値で組立てたときの数値です。