

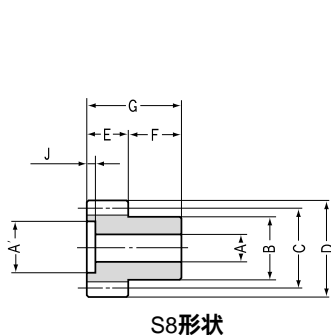


DS成形平歯車

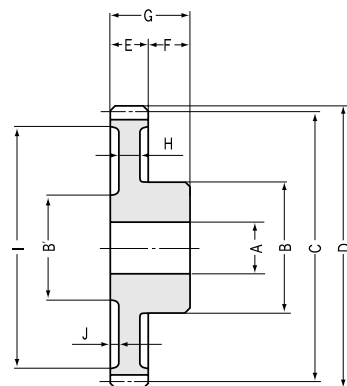
モジュール 0.5 ~ 0.8

平歯車

DS



S8形状



S9形状

モジュール 0.5

カタログ記号	モジュール	歯数	穴径 注1	穴径2	ボス径	ボス径2	基準円直径	歯先円直径	歯幅	ボス長さ	全長
	<i>m</i>	<i>z</i>	A	A	B	B	C	D	E	F	G
DS0.5-12	0.5	12	2	4	4.5		6	7	3	4	7
DS0.5-15	0.5	15	2	5	4.5		7.5	8.5	3	4	7
DS0.5-16	0.5	16	3	6	6		8	9	3	4	7
DS0.5-18	0.5	18	3	7	6		9	10	3	4	7
DS0.5-20	0.5	20	4		8	5	10	11	3	4	7
DS0.5-24	0.5	24	4		8	5	12	13	3	4	7
DS0.5-25	0.5	25	4		8	6	12.5	13.5	3	4	7
DS0.5-28	0.5	28	4		8	6	14	15	3	4	7
DS0.5-30	0.5	30	5		10	7	15	16	3	4	7
DS0.5-32	0.5	32	5		10	7	16	17	3	4	7
DS0.5-35	0.5	35	5		10	7	17.5	18.5	3	4	7
DS0.5-36	0.5	36	5		10	7	18	19	3	4	7
DS0.5-40	0.5	40	5		12	8	20	21	3	4	7
DS0.5-45	0.5	45	5		12	8	22.5	23.5	3	4	7
DS0.5-48	0.5	48	5		12	8	24	25	3	4	7
DS0.5-50	0.5	50	5		12	8	25	26	3	4	7
DS0.5-56	0.5	56	6		14	10	28	29	3	5	8
DS0.5-60	0.5	60	6		14	10	30	31	3	5	8
DS0.5-64	0.5	64	6		14	10	32	33	3	5	8
DS0.5-70	0.5	70	6		14	10	35	36	3	5	8
DS0.5-72	0.5	72	6		14	10	36	37	3	5	8
DS0.5-80	0.5	80	6		14	10	40	41	3	5	8

モジュール 0.8

DS0.8-12	0.8	12	3		6	4	9.6	11.2	4	5	9
DS0.8-15	0.8	15	3		6	5	12	13.6	4	5	9
DS0.8-16	0.8	16	4		8	6	12.8	14.4	4	5	9
DS0.8-18	0.8	18	4		8	6	14.4	16	4	5	9
DS0.8-20	0.8	20	5		10	8	16	17.6	4	5	9
DS0.8-24	0.8	24	5		10	8	19.2	20.8	4	5	9
DS0.8-25	0.8	25	5		10	8	20	21.6	4	5	9
DS0.8-28	0.8	28	5		10	8	22.4	24	4	5	9
DS0.8-30	0.8	30	6		12	10	24	25.6	4	5	9
DS0.8-32	0.8	32	6		12	10	25.6	27.2	4	5	9
DS0.8-35	0.8	35	6		12	10	28	29.6	4	5	9
DS0.8-36	0.8	36	6		12	10	28.8	30.4	4	5	9
DS0.8-40	0.8	40	6		12	10	32	33.6	4	5	9
DS0.8-45	0.8	45	6		12	10	36	37.6	4	5	9
DS0.8-48	0.8	48	6		14.5	11.7	38.4	40	4	6	10
DS0.8-50	0.8	50	6		14.5	11.7	40	41.6	4	6	10
DS0.8-56	0.8	56	6		14.5	11.7	44.8	46.4	4	6	10
DS0.8-60	0.8	60	6		14.5	11.7	48	49.6	4	6	10
DS0.8-64	0.8	64	6		15.5	11.7	51.2	52.8	4	6	10
DS0.8-70	0.8	70	6		15.5	11.7	56	57.6	4	6	10
DS0.8-72	0.8	72	6		15.5	11.7	57.6	59.2	4	6	10
DS0.8-80	0.8	80	6		15.5	11.7	64	65.6	4	6	10

【注1】A寸法の公差は ± 0.05 になっております。穴中央部は+の場合もあります。また、気泡(す)ができることがありますので、穴径の追加加工はさけてください。



Injection Molded Spur Gears

平
歯
車

D
S

共 通 仕 様

精度等級	JIS N12級 (JIS B 1702-2:1998) 旧JIS8級 (JIS B 1702:1976)	歯面硬度	110 ~ 120HRR
歯 形	並歯	表面処理	
圧 力 角	20°	歯面仕上げ	成形
材 料	ジュラコン (M90-44)	歯の基準面	穴
熱 処 理		追 加 工	避けてください。(追加加工を行うと気泡が現れることがあります。)

ウェブ厚 H	リム径 l	穴または ボス深さ J	形状	許容トルク(N・m)注2	許容トルク (kgf・m)	バックラッシ (mm) 注3	質量 (g)	価格 (円)	カタログ記号
				曲げ強さ	曲げ強さ				
2.4	8	0.6	S8	0.0941	(0.0096)	0.06 ~ 0.18	1	110	DS0.5-12
		0.6	S8	0.1373	(0.014)	0.06 ~ 0.18	1	115	DS0.5-15
		0.6	S8	0.152	(0.0155)	0.06 ~ 0.18	1	125	DS0.5-16
		0.6	S8	0.1775	(0.0181)	0.06 ~ 0.18	1	125	DS0.5-18
		0.6	S9	0.205	(0.0209)	0.06 ~ 0.18	1	130	DS0.5-20
1.8	9.5	0.6	S9	0.2589	(0.0264)	0.06 ~ 0.18	1	135	DS0.5-24
1.8	10	0.6	S9	0.2726	(0.0278)	0.06 ~ 0.18	1	140	DS0.5-25
1.8	12	0.6	S9	0.3148	(0.0321)	0.06 ~ 0.18	1	145	DS0.5-28
1.8	12	0.6	S9	0.3422	(0.0349)	0.06 ~ 0.18	1	155	DS0.5-30
1.8	13	0.6	S9	0.3717	(0.0379)	0.06 ~ 0.18	1	160	DS0.5-32
1.8	14.5	0.6	S9	0.4178	(0.0426)	0.06 ~ 0.18	1	165	DS0.5-35
1.8	15	0.6	S9	0.4334	(0.0442)	0.06 ~ 0.18	1	170	DS0.5-36
1.8	17	0.6	S9	0.4943	(0.0504)	0.06 ~ 0.18	2	175	DS0.5-40
1.8	19	0.6	S9	0.5717	(0.0583)	0.08 ~ 0.22	2	180	DS0.5-45
1.8	21	0.6	S9	0.6198	(0.0632)	0.08 ~ 0.22	2	185	DS0.5-48
1.8	22	0.6	S9	0.6531	(0.0666)	0.08 ~ 0.22	2	190	DS0.5-50
1.8	24.5	0.6	S9	0.7424	(0.0757)	0.08 ~ 0.22	3	200	DS0.5-56
1.8	26.5	0.6	S9	0.8041	(0.082)	0.08 ~ 0.22	3	210	DS0.5-60
1.8	28.5	0.6	S9	0.8649	(0.0882)	0.08 ~ 0.22	3	215	DS0.5-64
1.8	31.5	0.6	S9	0.9571	(0.0976)	0.08 ~ 0.22	4	215	DS0.5-70
1.8	32.5	0.6	S9	0.9885	(0.1008)	0.08 ~ 0.22	4	225	DS0.5-72
1.8	36.5	0.6	S9	1.111	(0.1133)	0.08 ~ 0.22	5	230	DS0.5-80

2	6.7	1	S9	0.2844	(0.029)	0.08 ~ 0.22	1	130	DS0.8-12
2	8.8	1	S9	0.4158	(0.0424)	0.08 ~ 0.22	1	135	DS0.8-15
2	9.2	1	S9	0.4599	(0.0469)	0.08 ~ 0.22	1	145	DS0.8-16
2	10.7	1	S9	0.5364	(0.0547)	0.08 ~ 0.22	1	150	DS0.8-18
2	12.7	1	S9	0.6217	(0.0634)	0.08 ~ 0.22	2	155	DS0.8-20
2	15.5	1	S9	0.7835	(0.0799)	0.08 ~ 0.22	2	165	DS0.8-24
2	15.5	1	S9	0.8277	(0.0844)	0.08 ~ 0.22	2	170	DS0.8-25
2	19	1	S9	0.9542	(0.0973)	0.1 ~ 0.24	2	175	DS0.8-28
2	20	1	S9	1.038	(0.1058)	0.1 ~ 0.24	3	185	DS0.8-30
2	21.7	1	S9	1.127	(0.1149)	0.1 ~ 0.24	3	195	DS0.8-32
2	24	1	S9	1.265	(0.129)	0.1 ~ 0.24	3	200	DS0.8-35
2	25	1	S9	1.313	(0.1339)	0.1 ~ 0.24	3	205	DS0.8-36
2	28.3	1	S9	1.498	(0.1528)	0.1 ~ 0.24	4	215	DS0.8-40
2	32	1	S9	1.733	(0.1767)	0.1 ~ 0.24	4	225	DS0.8-45
2	34.3	1	S9	1.878	(0.1915)	0.1 ~ 0.24	5	235	DS0.8-48
2	36	1	S9	1.977	(0.2016)	0.1 ~ 0.24	6	245	DS0.8-50
2	41	1	S9	2.25	(0.2294)	0.1 ~ 0.24	7	255	DS0.8-56
2	44	1	S9	2.436	(0.2484)	0.1 ~ 0.24	8	265	DS0.8-60
2	45.5	1	S9	2.618	(0.267)	0.12 ~ 0.26	8	285	DS0.8-64
2	52	1	S9	2.898	(0.2955)	0.12 ~ 0.26	9	295	DS0.8-70
2	54	1	S9	2.992	(0.3051)	0.12 ~ 0.26	10	305	DS0.8-72
2	60	1	S9	3.362	(0.3428)	0.12 ~ 0.26	12	315	DS0.8-80

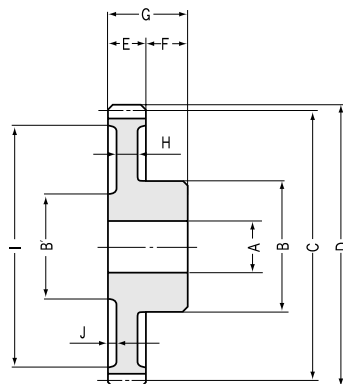
【注2】表記の許容トルクはルイスの式による曲げ強さの計算値です。詳細については27頁をご参照ください。

【注3】バックラッシは同一型番どうし理論値で組立てたときの数値です。

DS成形平歯車 モジュール 1

平歯車

DS・BB



S9形状

モジュール 1

カタログ記号	モジュール	歯数	穴径 注1	穴径2	ボス径	ボス径2	基準円直径	歯先円直径	歯幅	ボス長さ	全長
	<i>m</i>	<i>z</i>	A	A	B	B	C	D	E	F	G
DS1-12	1	12	4		8	6	12	14	6	6	12
DS1-15	1	15	4		8	7	15	17	6	6	12
DS1-16	1	16	5		10	8	16	18	6	6	12
DS1-18	1	18	5		10	8	18	20	6	6	12
DS1-20	1	20	5		11.7	9	20	22	6	6	12
DS1-24	1	24	5		11.7	9	24	26	6	6	12
DS1-25	1	25	5		11.7	9	25	27	6	6	12
DS1-28	1	28	5		11.7	9	28	30	6	6	12
DS1-30	1	30	6		14	12	30	32	6	6	12
DS1-32	1	32	6		14	12	32	34	6	6	12
DS1-35	1	35	6		14	12	35	37	6	6	12
DS1-36	1	36	6		14	12	36	38	6	6	12
DS1-40	1	40	8		16	14	40	42	6	6	12
DS1-45	1	45	8		16	14	45	47	6	6	12
DS1-48	1	48	8		16	14	48	50	6	8	14
DS1-50	1	50	8		16	14	50	52	6	8	14
DS1-56	1	56	8		18	15.6	56	58	6	8	14
DS1-60	1	60	8		18	15.6	60	62	6	8	14
DS1-64	1	64	8		18	15.6	64	66	6	8	14
DS1-70	1	70	8		18	15.6	70	72	6	8	14
DS1-72	1	72	8		18	15.6	72	74	6	8	14
DS1-80	1	80	8		18	15.6	80	82	6	8	14

【注記】歯幅の広い製品（SS、SSA...）も相手歯車として使用可能です。

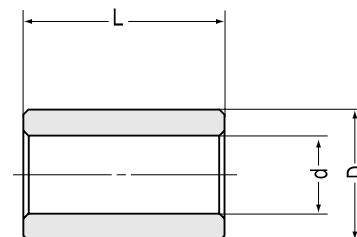
【注1】A寸法の公差は ± 0.05 になっております。穴中央部は+の場合もあります。また、気泡（す）ができることがありますので、穴径の追加加工はさけてください。

BBブッシュ

Sintered Metal Bushings

成形平歯車を中間歯車(軸受メタル圧入)および成形歯車の内径より小さい径でご使用の場合に下記の標準ブッシュを圧入してご使用ください。

カタログ記号	内径	外径	長さ(幅)	価格(円)	使用製品例
	$d \begin{smallmatrix} +0.02 \\ 0 \end{smallmatrix}$	$D \begin{smallmatrix} +0.02 \\ -0.01 \end{smallmatrix}$	$L \begin{smallmatrix} 0 \\ -0.3 \end{smallmatrix}$		
BB30507	3	5	7	75	DS0.5, DM0.8, DB0.8
BB30608	3	6	8	85	DS0.5, DS0.8, DM1
BB40609	4	6	9	85	DS0.8, DM1
BB40612	4	6	12	90	DS1, DB1
BB50812	5	8	12	115	DS1
BB50814	5	8	14	125	DS1, DM1.5



材料：オイルメタル銅系



Injection Molded Spur Gears

平
歯
車

D
S

共 通 仕 様

精度等級	JIS N12級 (JIS B 1702-2:1998) IEJIS 8級 (JIS B 1702:1976)	歯面硬度	110 ~ 120HRR
歯 形	並歯	表面処理	
圧 力 角	20 °	歯面仕上げ	成形
材 料	ジュラコン (M90-44)	歯の基準面	穴
熱 処 理		追 加 工	避けてください。(追加を行うと気泡が現れることがあります。)

ウェブ厚	リム径	穴またはボス深さ	形状	許容トルク(N・m)注2		バックラッシ (mm) 注3	質量 (g)	価格 (円)	カタログ記号
				曲げ強さ	曲げ強さ				
H	I	J							
3	8.5	1.5	S9	0.5835	(0.0595)	0.1 ~ 0.24	1	145	DS1-12
3	11	1.5	S9	0.8532	(0.087)	0.1 ~ 0.24	2	160	DS1-15
3	11.5	1.5	S9	0.9424	(0.0961)	0.1 ~ 0.24	2	180	DS1-16
3	13.5	1.5	S9	1.1	(0.1122)	0.1 ~ 0.24	2	190	DS1-18
3	15	1.5	S9	1.274	(0.1299)	0.1 ~ 0.24	3	200	DS1-20
3	17	1.5	S9	1.607	(0.1639)	0.12 ~ 0.26	4	210	DS1-24
3	20	1.5	S9	1.697	(0.173)	0.12 ~ 0.26	4	230	DS1-25
3	23	1.5	S9	1.955	(0.1994)	0.12 ~ 0.26	4	240	DS1-28
3	24	1.5	S9	2.127	(0.2169)	0.12 ~ 0.26	5	275	DS1-30
3	26.5	1.5	S9	2.309	(0.2355)	0.12 ~ 0.26	6	280	DS1-32
3	29	1.5	S9	2.593	(0.2644)	0.12 ~ 0.26	6	290	DS1-35
3	30	1.5	S9	2.691	(0.2744)	0.12 ~ 0.26	6	290	DS1-36
3	34	1.5	S9	3.07	(0.3131)	0.12 ~ 0.26	8	300	DS1-40
3	39.5	1.5	S9	3.55	(0.362)	0.12 ~ 0.26	9	310	DS1-45
3	40	1.5	S9	3.848	(0.3924)	0.12 ~ 0.26	11	345	DS1-48
3	42.5	1.5	S9	4.05	(0.413)	0.12 ~ 0.26	12	355	DS1-50
3	48.5	1.5	S9	4.608	(0.4699)	0.14 ~ 0.28	15	365	DS1-56
3	52.5	1.5	S9	4.989	(0.5087)	0.14 ~ 0.28	16	375	DS1-60
3	56.5	1.5	S9	5.362	(0.5468)	0.14 ~ 0.28	18	385	DS1-64
3	62.5	1.5	S9	5.933	(0.605)	0.14 ~ 0.28	21	395	DS1-70
3	64	1.5	S9	6.126	(0.6247)	0.14 ~ 0.28	21	415	DS1-72
3	72.5	1.5	S9	6.883	(0.7019)	0.14 ~ 0.28	26	425	DS1-80

【注2】表記の許容トルクはルイスの式による曲げ強さの計算値です。詳細については27頁をご参照ください。

【注3】バックラッシは同一型番どうし理論値で組立てたときの数値です。

成形品の寸法許容差 単位(mm)

寸法の区分	等級	粗級
	3以下	
3を超え6以下		±0.25
6を超え10以下		±0.3
10を超え18以下		±0.35
18を超え30以下		±0.4
30を超える		±0.5