

S1形状

モジュール 1

カタログ記号	モジュール	歯数	穴径	ボス径	基準円直径	歯先円直径	歯幅 注1	ボス長さ	全長	ウェブ厚	リム径
	m	z	AH7	B	C	D	E	F	G	H	I
SSG1- 15	1	15	6	12	15	17	8	10	18		
SSG1- 16	1	16	6	13	16	18	8	10	18		
SSG1- 17	1	17	6	14	17	19	8	10	18		
SSG1- 18	1	18	6	15	18	20	8	10	18		
SSG1- 19	1	19	6	16	19	21	8	10	18		
SSG1- 20	1	20	6	17	20	22	8	10	18		
SSG1- 21	1	21	8	18	21	23	8	10	18		
SSG1- 22	1	22	8	18	22	24	8	10	18		
SSG1- 23	1	23	8	20	23	25	8	10	18		
SSG1- 24	1	24	8	20	24	26	8	10	18		
SSG1- 25	1	25	8	20	25	27	8	10	18		
SSG1- 26	1	26	8	20	26	28	8	10	18		
SSG1- 27	1	27	8	20	27	29	8	10	18		
SSG1- 28	1	28	8	20	28	30	8	10	18		
SSG1- 29	1	29	8	25	29	31	8	10	18		
SSG1- 30	1	30	10	25	30	32	8	10	18		
SSG1- 32	1	32	10	25	32	34	8	10	18		
SSG1- 34	1	34	10	25	34	36	8	10	18		
SSG1- 35	1	35	10	25	35	37	8	10	18		
SSG1- 36	1	36	10	25	36	38	8	10	18		
SSG1- 38	1	38	10	30	38	40	8	10	18		
SSG1- 40	1	40	10	30	40	42	8	10	18		
SSG1- 42	1	42	10	30	42	44	8	10	18		
SSG1- 44	1	44	10	30	44	46	8	10	18		
SSG1- 45	1	45	10	30	45	47	8	10	18		
SSG1- 48	1	48	10	30	48	50	8	10	18		
SSG1- 50	1	50	12	35	50	52	8	10	18		
SSG1- 55	1	55	12	35	55	57	8	10	18		
SSG1- 56	1	56	12	35	56	58	8	10	18		
SSG1- 60	1	60	12	40	60	62	8	10	18		
SSG1- 64	1	64	12	40	64	66	8	10	18		
SSG1- 70	1	70	12	40	70	72	8	10	18		
SSG1- 75	1	75	12	40	75	77	8	10	18		
SSG1- 80	1	80	15	50	80	82	8	10	18		
SSG1- 90	1	90	15	50	90	92	8	10	18		
SSG1-100	1	100	15	50	100	102	8	10	18		
SSG1-120	1	120	15	50	120	122	8	10	18		

【注1】 追加加工可能な製品ですが、歯幅をつめる加工はできません。



共 通 仕 様

精度等級	JIS N7級 (JIS B 1702-1:1996) 旧JIS 3級 (JIS B 1702:1976)	歯面硬度	48 ~ 53HRC
歯 形	並歯	表面処理	歯部以外黒染
圧 力 角	20 °	歯面仕上げ	研削
材 料	S45C	歯研基準面	穴
熱 処 理	歯面高周波焼入れ	追 加 工	歯部以外は可能

形状	許容トルク(N・m) ^{注2}		許容トルク(kgf・m)		バックラッシ (mm) ^{注3}	質量 (kg)	価格 (円)	カタログ記号
	曲げ強さ	歯面強さ	曲げ強さ	歯面強さ				
S1	3.267	1.033	(0.3331)	(0.1053)	0.08 ~ 0.16	0.02	2,350	SSG1- 15
S1	3.62	1.19	(0.3691)	(0.1213)	0.08 ~ 0.16	0.02	2,430	SSG1- 16
S1	3.978	1.359	(0.4056)	(0.1386)	0.08 ~ 0.16	0.02	2,510	SSG1- 17
S1	4.341	1.54	(0.4427)	(0.157)	0.08 ~ 0.16	0.03	2,600	SSG1- 18
S1	4.709	1.733	(0.4802)	(0.1767)	0.08 ~ 0.16	0.03	2,710	SSG1- 19
S1	5.081	1.938	(0.5181)	(0.1976)	0.08 ~ 0.16	0.03	2,750	SSG1- 20
S1	5.457	2.144	(0.5565)	(0.2186)	0.08 ~ 0.16	0.04	2,830	SSG1- 21
S1	5.837	2.36	(0.5952)	(0.2407)	0.08 ~ 0.16	0.04	2,890	SSG1- 22
S1	6.219	2.588	(0.6342)	(0.2639)	0.08 ~ 0.16	0.04	3,000	SSG1- 23
S1	6.605	2.825	(0.6735)	(0.2881)	0.08 ~ 0.16	0.05	3,080	SSG1- 24
S1	6.992	3.074	(0.713)	(0.3135)	0.08 ~ 0.16	0.05	3,160	SSG1- 25
S1	7.383	3.334	(0.7529)	(0.34)	0.08 ~ 0.16	0.05	3,260	SSG1- 26
S1	7.776	3.604	(0.7929)	(0.3675)	0.08 ~ 0.16	0.05	3,330	SSG1- 27
S1	8.171	3.885	(0.8332)	(0.3962)	0.08 ~ 0.16	0.06	3,410	SSG1- 28
S1	8.568	4.177	(0.8737)	(0.4259)	0.08 ~ 0.16	0.07	3,490	SSG1- 29
S1	8.966	4.48	(0.9143)	(0.4568)	0.08 ~ 0.16	0.07	3,500	SSG1- 30
S1	8.14	4.265	(0.8301)	(0.4349)	0.08 ~ 0.16	0.08	3,620	SSG1- 32
S1	8.814	4.839	(0.8988)	(0.4934)	0.08 ~ 0.16	0.08	3,800	SSG1- 34
S1	9.153	5.14	(0.9334)	(0.5241)	0.08 ~ 0.16	0.09	3,870	SSG1- 35
S1	9.493	5.449	(0.968)	(0.5557)	0.08 ~ 0.16	0.09	3,960	SSG1- 36
S1	10.18	6.099	(1.038)	(0.6219)	0.08 ~ 0.16	0.12	4,100	SSG1- 38
S1	10.87	6.786	(1.108)	(0.692)	0.08 ~ 0.16	0.12	4,180	SSG1- 40
S1	11.55	7.513	(1.178)	(0.7661)	0.08 ~ 0.16	0.13	4,270	SSG1- 42
S1	12.24	8.277	(1.248)	(0.844)	0.08 ~ 0.16	0.14	4,430	SSG1- 44
S1	12.59	8.673	(1.284)	(0.8844)	0.08 ~ 0.16	0.15	4,560	SSG1- 45
S1	13.63	9.924	(1.39)	(1.012)	0.08 ~ 0.16	0.16	4,910	SSG1- 48
S1	14.33	10.81	(1.461)	(1.102)	0.08 ~ 0.16	0.18	5,090	SSG1- 50
S1	16.08	13.18	(1.64)	(1.344)	0.1 ~ 0.18	0.21	5,540	SSG1- 55
S1	16.44	13.68	(1.676)	(1.395)	0.1 ~ 0.18	0.21	5,610	SSG1- 56
S1	17.85	15.8	(1.82)	(1.611)	0.1 ~ 0.18	0.26	5,990	SSG1- 60
S1	19.27	18.08	(1.965)	(1.844)	0.1 ~ 0.18	0.29	6,410	SSG1- 64
S1	21.4	21.81	(2.182)	(2.224)	0.1 ~ 0.18	0.33	6,940	SSG1- 70
S1	23.18	25.19	(2.364)	(2.569)	0.1 ~ 0.18	0.36	7,430	SSG1- 75
S1	24.98	28.84	(2.547)	(2.941)	0.1 ~ 0.18	0.45	7,950	SSG1- 80
S1	28.57	36.93	(2.913)	(3.766)	0.1 ~ 0.18	0.53	8,920	SSG1- 90
S1	29.69	42.54	(3.028)	(4.338)	0.10 ~ 0.18	0.62	10,510	SSG1-100
S1	36.37	62.5	(3.709)	(6.373)	0.12 ~ 0.2	0.84	12,820	SSG1-120

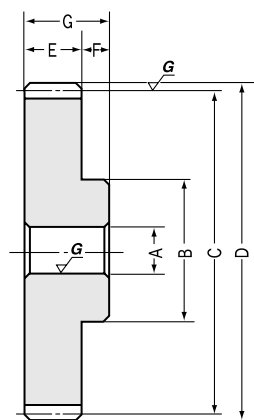
【注2】表記の許容トルクは任意の使用条件で計算した参考値です。詳細については27頁をご参照ください。

【注3】バックラッシは同一型番どうし理論値で組立てたときの数値です。



SSG歯研平歯車 モジュール 1.5

平歯車
SSG



モジュール 1.5

カタログ記号	モジュール	歯数	穴径	ボス径	基準円直径	歯先円直径	歯幅 ^{注1}	ボス長さ	全長	ウェブ厚	リム径
	<i>m</i>	<i>z</i>	AH7	B	C	D	E	F	G	H	I
SSG1.5- 14	1.5	14	10	17	21	24	15	14	29		
SSG1.5- 15	1.5	15	10	18	22.5	25.5	15	14	29		
SSG1.5- 16	1.5	16	10	20	24	27	15	14	29		
SSG1.5- 17	1.5	17	10	21	25.5	28.5	15	14	29		
SSG1.5- 18	1.5	18	10	22	27	30	15	14	29		
SSG1.5- 19	1.5	19	10	23	28.5	31.5	15	14	29		
SSG1.5- 20	1.5	20	10	24	30	33	15	14	29		
SSG1.5- 21	1.5	21	10	25	31.5	34.5	15	14	29		
SSG1.5- 22	1.5	22	12	26	33	36	15	14	29		
SSG1.5- 23	1.5	23	12	27	34.5	37.5	15	14	29		
SSG1.5- 24	1.5	24	12	28	36	39	15	14	29		
SSG1.5- 25	1.5	25	12	30	37.5	40.5	15	14	29		
SSG1.5- 26	1.5	26	12	32	39	42	15	14	29		
SSG1.5- 27	1.5	27	15	34	40.5	43.5	15	14	29		
SSG1.5- 28	1.5	28	15	36	42	45	15	14	29		
SSG1.5- 29	1.5	29	15	37	43.5	46.5	15	14	29		
SSG1.5- 30	1.5	30	15	38	45	48	15	14	29		
SSG1.5- 32	1.5	32	15	40	48	51	15	14	29		
SSG1.5- 34	1.5	34	15	42	51	54	15	14	29		
SSG1.5- 35	1.5	35	15	42	52.5	55.5	15	14	29		
SSG1.5- 36	1.5	36	15	45	54	57	15	14	29		
SSG1.5- 38	1.5	38	15	45	57	60	15	14	29		
SSG1.5- 40	1.5	40	15	50	60	63	15	14	29		
SSG1.5- 42	1.5	42	15	50	63	66	15	14	29		
SSG1.5- 44	1.5	44	15	50	66	69	15	14	29		
SSG1.5- 45	1.5	45	18	50	67.5	70.5	15	14	29		
SSG1.5- 48	1.5	48	18	50	72	75	15	14	29		
SSG1.5- 50	1.5	50	18	60	75	78	15	14	29		
SSG1.5- 55	1.5	55	18	60	82.5	85.5	15	14	29		
SSG1.5- 56	1.5	56	18	60	84	87	15	14	29		
SSG1.5- 60	1.5	60	20	60	90	93	15	14	29		
SSG1.5- 64	1.5	64	20	60	96	99	15	14	29		
SSG1.5- 70	1.5	70	20	60	105	108	15	14	29		
SSG1.5- 75	1.5	75	20	60	112.5	115.5	15	14	29		
SSG1.5- 80	1.5	80	20	70	120	123	15	14	29		
SSG1.5- 90	1.5	90	20	70	135	138	15	14	29		
SSG1.5-100	1.5	100	20	70	150	153	15	14	29		

【注1】 追加加工が可能な製品ですが、歯幅をつめる加工はできません。



共通仕様

精度等級	JIS N7級 (JIS B 1702-1:1996) 旧JIS 3級 (JIS B 1702:1976)	歯面硬度	48 ~ 53HRC
歯形	並歯	表面処理	歯部以外黒染
圧力角	20°	歯面仕上げ	研削
材料	S45C	歯研基準面	穴
熱処理	歯面高周波焼入れ	追加工	歯部以外は可能

形状	許容トルク(N・m) ^{注2}		許容トルク(kgf・m)		バックラッシュ (mm) ^{注3}	質量 (kg)	価格 (円)	カタログ記号
	曲げ強さ	歯面強さ	曲げ強さ	歯面強さ				
S1	12.32	3.726	(1.256)	(0.38)	0.08 ~ 0.16	0.05	2,470	SSG1.5- 14
S1	13.78	4.346	(1.405)	(0.4432)	0.08 ~ 0.16	0.06	2,550	SSG1.5- 15
S1	15.27	5.016	(1.557)	(0.5115)	0.08 ~ 0.16	0.07	2,700	SSG1.5- 16
S1	16.78	5.736	(1.711)	(0.5849)	0.08 ~ 0.16	0.08	2,780	SSG1.5- 17
S1	18.32	6.505	(1.868)	(0.6633)	0.08 ~ 0.16	0.09	2,850	SSG1.5- 18
S1	19.87	7.325	(2.026)	(0.7469)	0.08 ~ 0.16	0.1	2,990	SSG1.5- 19
S1	21.44	8.194	(2.186)	(0.8356)	0.08 ~ 0.16	0.12	3,140	SSG1.5- 20
S1	23.03	9.114	(2.348)	(0.9294)	0.08 ~ 0.16	0.13	3,250	SSG1.5- 21
S1	20.52	8.41	(2.092)	(0.8576)	0.08 ~ 0.16	0.14	3,310	SSG1.5- 22
S1	21.86	9.271	(2.229)	(0.9454)	0.08 ~ 0.16	0.15	3,420	SSG1.5- 23
S1	23.22	10.18	(2.368)	(1.038)	0.08 ~ 0.16	0.16	3,550	SSG1.5- 24
S1	24.59	11.12	(2.507)	(1.134)	0.08 ~ 0.16	0.18	3,750	SSG1.5- 25
S1	25.96	12.07	(2.647)	(1.231)	0.08 ~ 0.16	0.2	3,800	SSG1.5- 26
S1	27.34	13.06	(2.788)	(1.332)	0.08 ~ 0.16	0.21	3,880	SSG1.5- 27
S1	28.72	14.08	(2.929)	(1.436)	0.08 ~ 0.16	0.24	3,910	SSG1.5- 28
S1	30.12	15.15	(3.071)	(1.545)	0.08 ~ 0.16	0.25	3,960	SSG1.5- 29
S1	31.52	16.26	(3.214)	(1.658)	0.08 ~ 0.16	0.27	4,010	SSG1.5- 30
S1	34.34	18.6	(3.502)	(1.897)	0.08 ~ 0.16	0.31	4,270	SSG1.5- 32
S1	37.19	21.11	(3.792)	(2.153)	0.1 ~ 0.18	0.35	4,460	SSG1.5- 34
S1	38.62	22.43	(3.938)	(2.287)	0.1 ~ 0.18	0.37	4,500	SSG1.5- 35
S1	40.05	23.78	(4.084)	(2.425)	0.1 ~ 0.18	0.41	4,550	SSG1.5- 36
S1	42.92	26.62	(4.377)	(2.715)	0.1 ~ 0.18	0.44	4,690	SSG1.5- 38
S1	45.82	29.63	(4.672)	(3.021)	0.1 ~ 0.18	0.51	4,880	SSG1.5- 40
S1	48.73	32.8	(4.969)	(3.345)	0.1 ~ 0.18	0.54	5,140	SSG1.5- 42
S1	51.64	36.16	(5.266)	(3.687)	0.1 ~ 0.18	0.58	5,350	SSG1.5- 44
S1	53.11	37.89	(5.416)	(3.864)	0.1 ~ 0.18	0.58	5,480	SSG1.5- 45
S1	57.52	43.37	(5.865)	(4.423)	0.1 ~ 0.18	0.64	5,860	SSG1.5- 48
S1	60.46	47.24	(6.165)	(4.817)	0.1 ~ 0.18	0.77	6,030	SSG1.5- 50
S1	67.86	57.68	(6.92)	(5.882)	0.1 ~ 0.18	0.88	6,630	SSG1.5- 55
S1	69.35	59.91	(7.072)	(6.109)	0.1 ~ 0.18	0.91	6,730	SSG1.5- 56
S1	75.3	69.23	(7.679)	(7.06)	0.1 ~ 0.18	0.99	7,280	SSG1.5- 60
S1	75.04	73.2	(7.652)	(7.464)	0.1 ~ 0.18	1.1	7,920	SSG1.5- 64
S1	83.35	88.4	(8.499)	(9.014)	0.12 ~ 0.2	1.3	8,480	SSG1.5- 70
S1	90.3	102.3	(9.208)	(10.43)	0.12 ~ 0.2	1.4	9,230	SSG1.5- 75
S1	97.26	117.2	(9.918)	(11.95)	0.12 ~ 0.2	1.7	9,900	SSG1.5- 80
S1	111.2	150	(11.34)	(15.3)	0.12 ~ 0.2	2	11,470	SSG1.5- 90
S1	125.2	186.8	(12.77)	(19.05)	0.12 ~ 0.2	2.4	13,690	SSG1.5-100

【注2】表記の許容トルクは任意の使用条件で計算した参考値です。詳細については27頁をご参照ください。

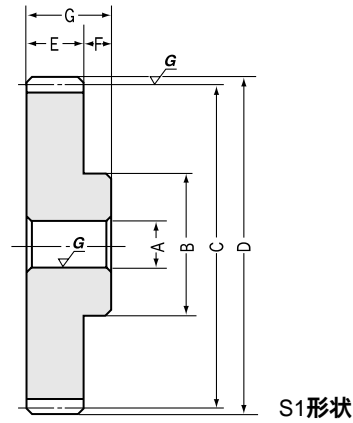
【注3】バックラッシュは同一型番どうし理論値で組立てたときの数値です。



SSG歯研平歯車

モジュール 2

平歯車
SSG



モジュール 2

カタログ記号	モジュール	歯数	穴径	ボス径	基準円直径	歯先円直径	歯幅 ^{注1}	ボス長さ	全長	ウェブ厚	リム径
	m	z	AH7	B	C	D	E	F	G	H	I
SSG2- 14	2	14	12	22	28	32	20	16	36		
SSG2- 15	2	15	12	24	30	34	20	16	36		
SSG2- 16	2	16	12	26	32	36	20	16	36		
SSG2- 17	2	17	12	28	34	38	20	16	36		
SSG2- 18	2	18	12	30	36	40	20	16	36		
SSG2- 19	2	19	12	31	38	42	20	16	36		
SSG2- 20	2	20	15	32	40	44	20	16	36		
SSG2- 21	2	21	15	34	42	46	20	16	36		
SSG2- 22	2	22	15	36	44	48	20	16	36		
SSG2- 23	2	23	15	37	46	50	20	16	36		
SSG2- 24	2	24	15	38	48	52	20	16	36		
SSG2- 25	2	25	15	40	50	54	20	16	36		
SSG2- 26	2	26	15	42	52	56	20	16	36		
SSG2- 27	2	27	15	44	54	58	20	16	36		
SSG2- 28	2	28	15	45	56	60	20	16	36		
SSG2- 29	2	29	15	48	58	62	20	16	36		
SSG2- 30	2	30	18	50	60	64	20	16	36		
SSG2- 32	2	32	18	50	64	68	20	16	36		
SSG2- 34	2	34	18	50	68	72	20	16	36		
SSG2- 35	2	35	18	50	70	74	20	16	36		
SSG2- 36	2	36	18	50	72	76	20	16	36		
SSG2- 38	2	38	18	50	76	80	20	16	36		
SSG2- 40	2	40	20	60	80	84	20	16	36		
SSG2- 42	2	42	20	60	84	88	20	16	36		
SSG2- 44	2	44	20	60	88	92	20	16	36		
SSG2- 45	2	45	20	60	90	94	20	16	36		
SSG2- 48	2	48	20	60	96	100	20	16	36		
SSG2- 50	2	50	25	60	100	104	20	16	36		
SSG2- 55	2	55	25	60	110	114	20	16	36		
SSG2- 56	2	56	25	60	112	116	20	16	36		
SSG2- 60	2	60	25	65	120	124	20	16	36		
SSG2- 64	2	64	25	65	128	132	20	16	36		
SSG2- 70	2	70	25	70	140	144	20	16	36		
SSG2- 75	2	75	25	70	150	154	20	16	36		
SSG2- 80	2	80	25	80	160	164	20	16	36		
SSG2- 90	2	90	25	80	180	184	20	16	36		
SSG2-100	2	100	25	80	200	204	20	16	36		

【注1】 追加加工可能な製品ですが、歯幅をつめる加工はできません。



共 通 仕 様

精度等級	JIS N7級 (JIS B 1702-1:1998) IEJIS 3級 (JIS B 1702:1976)	歯面硬度	48 ~ 53HRC
歯 形	並歯	表面処理	歯部以外黒染
圧 力 角	20 °	歯面仕上げ	研削
材 料	S45C	歯研基準面	穴
熱 処 理	歯面高周波焼入れ	追 加 工	歯部以外は可能

形状	許容トルク(N・m)注2		許容トルク(kgf・m)		バックラッシ (mm) 注3	質量 (kg)	価格 (円)	カタログ記号
	曲げ強さ	歯面強さ	曲げ強さ	歯面強さ				
S1	29.2	9.005	(2.978)	(0.9183)	0.1 ~ 0.2	0.11	3,060	SSG2- 14
S1	32.67	10.5	(3.331)	(1.071)	0.1 ~ 0.2	0.14	3,180	SSG2- 15
S1	30.16	10.09	(3.076)	(1.029)	0.1 ~ 0.2	0.16	3,320	SSG2- 16
S1	33.15	11.55	(3.38)	(1.178)	0.1 ~ 0.2	0.19	3,460	SSG2- 17
S1	36.18	13.11	(3.689)	(1.337)	0.1 ~ 0.2	0.22	3,580	SSG2- 18
S1	39.25	14.78	(4.002)	(1.507)	0.1 ~ 0.2	0.24	3,660	SSG2- 19
S1	42.34	16.55	(4.318)	(1.688)	0.1 ~ 0.2	0.25	3,670	SSG2- 20
S1	45.47	18.43	(4.637)	(1.879)	0.1 ~ 0.2	0.28	3,710	SSG2- 21
S1	48.64	20.42	(4.96)	(2.082)	0.1 ~ 0.2	0.32	3,830	SSG2- 22
S1	51.83	22.51	(5.285)	(2.295)	0.1 ~ 0.2	0.35	4,020	SSG2- 23
S1	55.03	24.7	(5.612)	(2.519)	0.1 ~ 0.2	0.38	4,120	SSG2- 24
S1	58.27	27.01	(5.942)	(2.754)	0.1 ~ 0.2	0.42	4,160	SSG2- 25
S1	61.53	29.31	(6.274)	(2.989)	0.12 ~ 0.22	0.46	4,370	SSG2- 26
S1	64.8	31.7	(6.608)	(3.233)	0.12 ~ 0.22	0.5	4,430	SSG2- 27
S1	68.09	34.21	(6.943)	(3.488)	0.12 ~ 0.22	0.54	4,530	SSG2- 28
S1	71.39	36.8	(7.28)	(3.753)	0.12 ~ 0.22	0.59	4,590	SSG2- 29
S1	74.72	39.51	(7.619)	(4.029)	0.12 ~ 0.22	0.62	4,650	SSG2- 30
S1	81.4	45.21	(8.301)	(4.61)	0.12 ~ 0.22	0.68	4,830	SSG2- 32
S1	88.14	51.32	(8.988)	(5.233)	0.12 ~ 0.22	0.75	5,130	SSG2- 34
S1	91.53	54.52	(9.334)	(5.56)	0.12 ~ 0.22	0.78	5,360	SSG2- 35
S1	94.93	57.83	(9.68)	(5.897)	0.12 ~ 0.22	0.82	5,420	SSG2- 36
S1	101.8	64.76	(10.38)	(6.604)	0.12 ~ 0.22	0.89	5,780	SSG2- 38
S1	108.7	72.11	(11.08)	(7.353)	0.12 ~ 0.22	1.1	6,360	SSG2- 40
S1	115.5	79.87	(11.78)	(8.145)	0.12 ~ 0.22	1.1	6,560	SSG2- 42
S1	122.4	88.06	(12.48)	(8.98)	0.12 ~ 0.22	1.2	6,910	SSG2- 44
S1	125.9	92.32	(12.84)	(9.414)	0.12 ~ 0.22	1.3	7,090	SSG2- 45
S1	125.8	97.59	(12.83)	(9.952)	0.12 ~ 0.22	1.4	7,710	SSG2- 48
S1	132.3	106.3	(13.49)	(10.84)	0.12 ~ 0.22	1.5	8,000	SSG2- 50
S1	148.5	130	(15.14)	(13.26)	0.14 ~ 0.24	1.7	8,790	SSG2- 55
S1	151.7	135	(15.47)	(13.77)	0.14 ~ 0.24	1.8	8,910	SSG2- 56
S1	164.8	156.2	(16.8)	(15.93)	0.14 ~ 0.24	2.1	9,690	SSG2- 60
S1	177.9	179.1	(18.14)	(18.26)	0.14 ~ 0.24	2.3	10,600	SSG2- 64
S1	197.6	215.7	(20.15)	(22)	0.14 ~ 0.24	2.8	11,470	SSG2- 70
S1	214.1	249.1	(21.83)	(25.4)	0.14 ~ 0.24	3.1	12,720	SSG2- 75
S1	214.1	264.6	(21.83)	(26.98)	0.14 ~ 0.24	3.7	13,440	SSG2- 80
S1	244.9	338.3	(24.97)	(34.5)	0.14 ~ 0.24	4.5	15,900	SSG2- 90
S1	275.8	421.2	(28.12)	(42.95)	0.14 ~ 0.24	5.4	18,700	SSG2-100

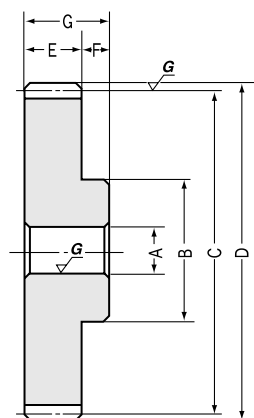
【注2】表記の許容トルクは任意の使用条件で計算した参考値です。詳細については27頁をご参照ください。

【注3】バックラッシは同一型番どうし理論値で組立てたときの数値です。



SSG歯研平歯車 モジュール 2.5

平歯車
SSG



モジュール 2.5

カタログ記号	モジュール	歯数	穴径	ボス径	基準円直径	歯先円直径	歯幅 ^{注1}	ボス長さ	全長	ウェブ厚	リム径
	<i>m</i>	<i>z</i>	AH7	B	C	D	E	F	G	H	I
SSG2.5-14	2.5	14	15	28	35	40	25	18	43		
SSG2.5-15	2.5	15	15	30	37.5	42.5	25	18	43		
SSG2.5-16	2.5	16	15	32	40	45	25	18	43		
SSG2.5-17	2.5	17	15	35	42.5	47.5	25	18	43		
SSG2.5-18	2.5	18	15	38	45	50	25	18	43		
SSG2.5-19	2.5	19	15	39	47.5	52.5	25	18	43		
SSG2.5-20	2.5	20	18	40	50	55	25	18	43		
SSG2.5-21	2.5	21	18	42	52.5	57.5	25	18	43		
SSG2.5-22	2.5	22	18	44	55	60	25	18	43		
SSG2.5-23	2.5	23	18	46	57.5	62.5	25	18	43		
SSG2.5-24	2.5	24	18	48	60	65	25	18	43		
SSG2.5-25	2.5	25	20	50	62.5	67.5	25	18	43		
SSG2.5-26	2.5	26	20	54	65	70	25	18	43		
SSG2.5-27	2.5	27	20	56	67.5	72.5	25	18	43		
SSG2.5-28	2.5	28	20	60	70	75	25	18	43		
SSG2.5-29	2.5	29	20	60	72.5	77.5	25	18	43		
SSG2.5-30	2.5	30	20	65	75	80	25	18	43		
SSG2.5-32	2.5	32	20	70	80	85	25	18	43		
SSG2.5-34	2.5	34	20	70	85	90	25	18	43		
SSG2.5-35	2.5	35	20	70	87.5	92.5	25	18	43		
SSG2.5-36	2.5	36	20	70	90	95	25	18	43		
SSG2.5-38	2.5	38	20	70	95	100	25	18	43		
SSG2.5-40	2.5	40	25	70	100	105	25	18	43		
SSG2.5-42	2.5	42	25	75	105	110	25	18	43		
SSG2.5-44	2.5	44	25	75	110	115	25	18	43		
SSG2.5-45	2.5	45	25	75	112.5	117.5	25	18	43		
SSG2.5-48	2.5	48	25	75	120	125	25	18	43		
SSG2.5-50	2.5	50	25	80	125	130	25	18	43		
SSG2.5-55	2.5	55	25	80	137.5	142.5	25	18	43		
SSG2.5-56	2.5	56	25	80	140	145	25	18	43		
SSG2.5-60	2.5	60	25	80	150	155	25	18	43		
SSG2.5-70	2.5	70	25	80	175	180	25	18	43		
SSG2.5-75	2.5	75	25	90	187.5	192.5	25	18	43		
SSG2.5-80	2.5	80	25	90	200	205	25	18	43		

【注1】 追加加工が可能な製品ですが、歯幅をつめる加工はできません。



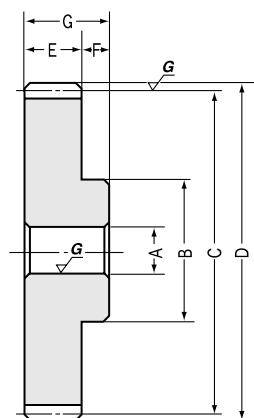
共 通 仕 様

精度等級	JIS N7級 (JIS B 1702-1:1996) 旧JIS 3級 (JIS B 1702:1976)	歯面硬度	48 ~ 53HRC
歯 形	並歯	表面処理	歯部以外黒染
圧 力 角	20°	歯面仕上げ	研削
材 料	S45C	歯研基準面	穴
熱 処 理	歯面高周波焼入れ	追 加 工	歯部以外は可能

形状	許容トルク(N・m)注2		許容トルク(kgf・m)		バックラッシ (mm) 注3	質量 (kg)	価格 (円)	カタログ記号
	曲げ強さ	歯面強さ	曲げ強さ	歯面強さ				
S1	47.53	14.89	(4.847)	(1.518)	0.1 ~ 0.2	0.22	3,320	SSG2.5-14
S1	53.17	17.39	(5.422)	(1.773)	0.1 ~ 0.2	0.26	3,500	SSG2.5-15
S1	58.91	20.07	(6.007)	(2.047)	0.1 ~ 0.2	0.3	3,730	SSG2.5-16
S1	64.74	22.98	(6.602)	(2.343)	0.1 ~ 0.2	0.36	3,840	SSG2.5-17
S1	70.66	26.09	(7.205)	(2.66)	0.1 ~ 0.2	0.41	4,040	SSG2.5-18
S1	76.65	29.41	(7.816)	(2.999)	0.1 ~ 0.2	0.46	4,230	SSG2.5-19
S1	82.7	32.94	(8.433)	(3.359)	0.1 ~ 0.2	0.48	4,510	SSG2.5-20
S1	88.82	36.68	(9.057)	(3.74)	0.12 ~ 0.22	0.54	4,640	SSG2.5-21
S1	95	40.63	(9.687)	(4.143)	0.12 ~ 0.22	0.6	4,900	SSG2.5-22
S1	101.2	44.8	(10.32)	(4.568)	0.12 ~ 0.22	0.66	5,030	SSG2.5-23
S1	107.5	49.18	(10.96)	(5.015)	0.12 ~ 0.22	0.73	5,240	SSG2.5-24
S1	113.9	53.78	(11.61)	(5.484)	0.12 ~ 0.22	0.78	5,480	SSG2.5-25
S1	120.1	58.37	(12.25)	(5.952)	0.12 ~ 0.22	0.87	5,720	SSG2.5-26
S1	126.6	63.15	(12.91)	(6.44)	0.12 ~ 0.22	0.95	5,860	SSG2.5-27
S1	133	68.15	(13.56)	(6.949)	0.12 ~ 0.22	1.1	6,080	SSG2.5-28
S1	139.4	73.34	(14.22)	(7.479)	0.12 ~ 0.22	1.1	6,290	SSG2.5-29
S1	145.9	78.74	(14.88)	(8.029)	0.12 ~ 0.22	1.2	6,500	SSG2.5-30
S1	159	90.13	(16.21)	(9.191)	0.12 ~ 0.22	1.4	6,890	SSG2.5-32
S1	172.2	102.4	(17.56)	(10.44)	0.12 ~ 0.22	1.6	7,330	SSG2.5-34
S1	178.8	108.8	(18.23)	(11.09)	0.12 ~ 0.22	1.7	7,470	SSG2.5-35
S1	185.4	115.4	(18.91)	(11.77)	0.12 ~ 0.22	1.7	7,900	SSG2.5-36
S1	198.8	129.3	(20.27)	(13.18)	0.12 ~ 0.22	1.8	8,450	SSG2.5-38
S1	195.8	133	(19.97)	(13.56)	0.14 ~ 0.24	1.9	8,840	SSG2.5-40
S1	208.2	147.3	(21.23)	(15.02)	0.14 ~ 0.24	2.2	9,390	SSG2.5-42
S1	220.7	162.5	(22.51)	(16.57)	0.14 ~ 0.24	2.3	9,710	SSG2.5-44
S1	226.9	170.4	(23.14)	(17.38)	0.14 ~ 0.24	2.4	9,890	SSG2.5-45
S1	245.8	195.3	(25.06)	(19.92)	0.14 ~ 0.24	2.7	10,590	SSG2.5-48
S1	258.4	212.9	(26.35)	(21.71)	0.14 ~ 0.24	3	11,220	SSG2.5-50
S1	290	259.8	(29.57)	(26.49)	0.14 ~ 0.24	3.5	12,270	SSG2.5-55
S1	296.4	269.7	(30.22)	(27.5)	0.14 ~ 0.24	3.6	12,560	SSG2.5-56
S1	321.9	311.4	(32.82)	(31.75)	0.14 ~ 0.24	4	13,810	SSG2.5-60
S1	358.3	398.7	(36.54)	(40.66)	0.14 ~ 0.24	5.3	16,870	SSG2.5-70
S1	388.1	460.6	(39.58)	(46.97)	0.14 ~ 0.24	6.2	18,310	SSG2.5-75
S1	418.2	526.5	(42.64)	(53.69)	0.14 ~ 0.24	6.9	20,320	SSG2.5-80

【注2】表記の許容トルクは任意の使用条件で計算した参考値です。詳細については27頁をご参照ください。

【注3】バックラッシは同一型番どうし理論値で組立てたときの数値です。



S1形状

モジュール 3

カタログ記号	モジュール	歯数	穴径	ボス径	基準円直径	歯先円直径	歯幅 ^{注1}	ボス長さ	全長	ウェブ厚	リム径
	m	z	AH7	B	C	D	E	F	G	H	I
SSG3-14	3	14	16	34	42	48	30	20	50		
SSG3-15	3	15	16	36	45	51	30	20	50		
SSG3-16	3	16	16	38	48	54	30	20	50		
SSG3-17	3	17	16	37	51	57	30	20	50		
SSG3-18	3	18	16	40	54	60	30	20	50		
SSG3-19	3	19	16	45	57	63	30	20	50		
SSG3-20	3	20	20	50	60	66	30	20	50		
SSG3-21	3	21	20	52	63	69	30	20	50		
SSG3-22	3	22	20	54	66	72	30	20	50		
SSG3-23	3	23	20	56	69	75	30	20	50		
SSG3-24	3	24	20	58	72	78	30	20	50		
SSG3-25	3	25	20	60	75	81	30	20	50		
SSG3-26	3	26	20	62	78	84	30	20	50		
SSG3-27	3	27	20	65	81	87	30	20	50		
SSG3-28	3	28	20	70	84	90	30	20	50		
SSG3-29	3	29	20	70	87	93	30	20	50		
SSG3-30	3	30	25	75	90	96	30	20	50		
SSG3-32	3	32	25	75	96	102	30	20	50		
SSG3-34	3	34	25	75	102	108	30	20	50		
SSG3-35	3	35	25	80	105	111	30	20	50		
SSG3-36	3	36	25	80	108	114	30	20	50		
SSG3-38	3	38	25	80	114	120	30	20	50		
SSG3-40	3	40	25	80	120	126	30	20	50		
SSG3-42	3	42	25	80	126	132	30	20	50		
SSG3-44	3	44	25	80	132	138	30	20	50		
SSG3-45	3	45	25	80	135	141	30	20	50		
SSG3-48	3	48	25	85	144	150	30	20	50		
SSG3-50	3	50	30	85	150	156	30	20	50		
SSG3-55	3	55	30	90	165	171	30	20	50		
SSG3-56	3	56	30	90	168	174	30	20	50		
SSG3-60	3	60	30	100	180	186	30	20	50		
SSG3-70	3	70	30	100	210	216	30	20	50		
SSG3-75	3	75	30	100	225	231	30	20	50		
SSG3-80	3	80	30	100	240	246	30	20	50		

【注1】 追加加工が可能な製品ですが、歯幅をつめる加工はできません。



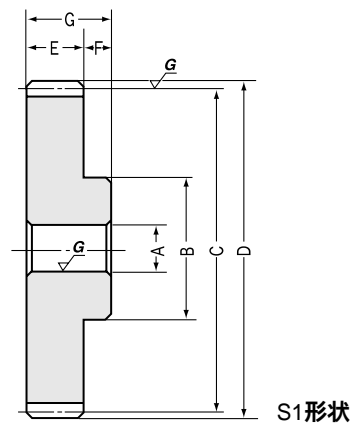
共 通 仕 様

精度等級	JIS N7級 (JIS B 1702-1:1998) IEJIS 3級 (JIS B 1702:1976)	歯面硬度	48 ~ 53HRC
歯 形	並歯	表面処理	歯部以外黒染
圧 力 角	20°	歯面仕上げ	研削
材 料	S45C	歯研基準面	穴
熱 処 理	歯面高周波焼入れ	追 加 工	歯部以外は可能

形状	許容トルク(N・m)注2		許容トルク(kgf・m)		バックラッシ (mm) 注3	質量 (kg)	価格 (円)	カタログ記号
	曲げ強さ	歯面強さ	曲げ強さ	歯面強さ				
S1	82.14	26.11	(8.376)	(2.663)	0.1 ~ 0.2	0.39	4,350	SSG3-14
S1	91.88	30.49	(9.369)	(3.109)	0.1 ~ 0.2	0.46	4,420	SSG3-15
S1	101.8	35.23	(10.38)	(3.592)	0.1 ~ 0.2	0.53	4,530	SSG3-16
S1	111.9	40.32	(11.41)	(4.112)	0.12 ~ 0.22	0.57	4,710	SSG3-17
S1	122.1	45.79	(12.45)	(4.669)	0.12 ~ 0.22	0.66	4,960	SSG3-18
S1	132.5	51.61	(13.51)	(5.263)	0.12 ~ 0.22	0.77	5,270	SSG3-19
S1	142.9	57.81	(14.57)	(5.895)	0.12 ~ 0.22	0.85	5,530	SSG3-20
S1	153.5	64.39	(15.65)	(6.566)	0.12 ~ 0.22	0.95	5,810	SSG3-21
S1	164.2	71.34	(16.74)	(7.275)	0.12 ~ 0.22	1	6,010	SSG3-22
S1	174.9	78.67	(17.84)	(8.022)	0.12 ~ 0.22	1.2	6,300	SSG3-23
S1	185.7	86.39	(18.94)	(8.809)	0.12 ~ 0.22	1.3	6,500	SSG3-24
S1	196.6	94.48	(20.05)	(9.634)	0.12 ~ 0.22	1.4	6,770	SSG3-25
S1	207.6	102.6	(21.17)	(10.46)	0.12 ~ 0.22	1.5	7,180	SSG3-26
S1	218.7	111	(22.3)	(11.32)	0.12 ~ 0.22	1.6	7,340	SSG3-27
S1	229.8	119.8	(23.43)	(12.22)	0.12 ~ 0.22	1.8	7,640	SSG3-28
S1	240.9	129	(24.57)	(13.15)	0.12 ~ 0.22	1.9	7,880	SSG3-29
S1	252.2	138.5	(25.72)	(14.12)	0.12 ~ 0.22	2	8,290	SSG3-30
S1	253.6	146.4	(25.86)	(14.93)	0.12 ~ 0.22	2.2	8,960	SSG3-32
S1	274.6	166.3	(28)	(16.96)	0.14 ~ 0.24	2.4	9,640	SSG3-34
S1	285.2	176.8	(29.08)	(18.03)	0.14 ~ 0.24	2.6	9,870	SSG3-35
S1	295.8	187.6	(30.16)	(19.13)	0.14 ~ 0.24	2.8	10,010	SSG3-36
S1	316.9	210.3	(32.32)	(21.44)	0.14 ~ 0.24	3	10,740	SSG3-38
S1	338.3	234.4	(34.5)	(23.9)	0.14 ~ 0.24	3.3	11,160	SSG3-40
S1	359.8	259.9	(36.69)	(26.5)	0.14 ~ 0.24	3.5	11,970	SSG3-42
S1	381.4	286.4	(38.89)	(29.2)	0.14 ~ 0.24	3.8	12,440	SSG3-44
S1	392.2	300.1	(39.99)	(30.6)	0.14 ~ 0.24	4	12,940	SSG3-45
S1	424.7	343.1	(43.31)	(34.99)	0.14 ~ 0.24	4.5	14,180	SSG3-48
S1	446.5	373.6	(45.53)	(38.1)	0.14 ~ 0.24	4.8	14,640	SSG3-50
S1	465.3	423.2	(47.45)	(43.15)	0.14 ~ 0.24	5.8	17,570	SSG3-55
S1	475.5	439.4	(48.49)	(44.81)	0.14 ~ 0.24	6	17,720	SSG3-56
S1	516.4	507.5	(52.66)	(51.75)	0.14 ~ 0.24	7	18,960	SSG3-60
S1	619.2	698.7	(63.14)	(71.25)	0.14 ~ 0.24	9.1	23,390	SSG3-70
S1	670.8	805.7	(68.4)	(82.16)	0.14 ~ 0.24	10.3	26,030	SSG3-75
S1	722.5	920.7	(73.68)	(93.89)	0.14 ~ 0.24	11.6	28,580	SSG3-80

【注2】表記の許容トルクは任意の使用条件で計算した参考値です。詳細については27頁をご参照ください。

【注3】バックラッシは同一型番どうし理論値で組立てたときの数値です。



モジュール 4

カタログ記号	モジュール	歯数	穴径	ボス径	基準円直径	歯先円直径	歯幅 注1	ボス長さ	全長	ウェブ厚	リム径
	m	z	AH7	B	C	D	E	F	G	H	I
SSG4-14	4	14	20	40	56	64	40	25	65		
SSG4-15	4	15	20	45	60	68	40	25	65		
SSG4-16	4	16	20	50	64	72	40	25	65		
SSG4-18	4	18	20	60	72	80	40	25	65		
SSG4-20	4	20	20	65	80	88	40	25	65		
SSG4-22	4	22	20	70	88	96	40	25	65		
SSG4-24	4	24	20	75	96	104	40	25	65		
SSG4-25	4	25	20	80	100	108	40	25	65		
SSG4-28	4	28	20	85	112	120	40	25	65		
SSG4-30	4	30	20	90	120	128	40	25	65		
SSG4-32	4	32	25	90	128	136	40	25	65		
SSG4-35	4	35	25	90	140	148	40	25	65		
SSG4-36	4	36	25	90	144	152	40	25	65		
SSG4-40	4	40	25	90	160	168	40	25	65		
SSG4-42	4	42	25	90	168	176	40	25	65		
SSG4-44	4	44	30	90	176	184	40	25	65		
SSG4-45	4	45	30	90	180	188	40	25	65		
SSG4-48	4	48	30	100	192	200	40	25	65		
SSG4-50	4	50	30	100	200	208	40	25	65		
SSG4-55	4	55	30	100	220	228	40	25	65		
SSG4-56	4	56	30	110	224	232	40	25	65		
SSG4-60	4	60	30	110	240	248	40	25	65		

【注1】 追加加工が可能な製品ですが、歯幅をつめる加工はできません。



共 通 仕 様

精度等級	JIS N7級 (JIS B 1702-1:1996) 旧JIS 3級 (JIS B 1702:1976)	歯面硬度	48 ~ 53HRC
歯 形	並歯	表面処理	歯部以外黒染
圧 力 角	20°	歯面仕上げ	研削
材 料	S45C	歯研基準面	穴
熱 処 理	歯面高周波焼入れ	追 加 工	歯部以外は可能

形状	許容トルク(N・m) 注2		許容トルク(kgf・m)		バックラッシ (mm) 注3	質量 (kg)	価格 (円)	カタログ記号
	曲げ強さ	歯面強さ	曲げ強さ	歯面強さ				
S1	194.7	63.43	(19.85)	(6.468)	0.14 ~ 0.24	0.86	5,990	SSG4-14
S1	217.8	74.07	(22.21)	(7.553)	0.14 ~ 0.24	1	6,230	SSG4-15
S1	241.3	85.6	(24.61)	(8.729)	0.14 ~ 0.24	1.2	6,620	SSG4-16
S1	289.4	111.3	(29.51)	(11.35)	0.14 ~ 0.24	1.7	7,350	SSG4-18
S1	338.7	140.7	(34.54)	(14.35)	0.14 ~ 0.24	2.1	8,020	SSG4-20
S1	389.1	173.8	(39.68)	(17.72)	0.14 ~ 0.24	2.5	8,830	SSG4-22
S1	406.4	194.4	(41.44)	(19.82)	0.14 ~ 0.24	3	9,720	SSG4-24
S1	430.3	212.7	(43.88)	(21.69)	0.14 ~ 0.24	3.3	10,020	SSG4-25
S1	502.8	270.1	(51.27)	(27.54)	0.16 ~ 0.26	4.1	11,440	SSG4-28
S1	551.8	312.4	(56.27)	(31.86)	0.16 ~ 0.26	4.7	12,370	SSG4-30
S1	601.1	358.1	(61.3)	(36.52)	0.16 ~ 0.26	5.1	13,020	SSG4-32
S1	676	431.5	(68.93)	(44)	0.16 ~ 0.26	5.8	15,230	SSG4-35
S1	701	457.2	(71.48)	(46.66)	0.16 ~ 0.26	6.1	15,470	SSG4-36
S1	744.7	529.2	(75.94)	(53.96)	0.16 ~ 0.26	7.3	17,410	SSG4-40
S1	792	585.8	(80.76)	(59.74)	0.16 ~ 0.26	8	18,650	SSG4-42
S1	839.4	645.7	(85.6)	(65.84)	0.16 ~ 0.26	8.5	19,890	SSG4-44
S1	863.2	676.7	(88.02)	(69)	0.16 ~ 0.26	8.9	20,700	SSG4-45
S1	934.8	774.3	(95.32)	(78.96)	0.16 ~ 0.26	10.3	23,890	SSG4-48
S1	982.6	842.4	(100.2)	(85.9)	0.16 ~ 0.26	11.1	25,030	SSG4-50
S1	1103	1026	(112.5)	(104.6)	0.16 ~ 0.26	13.2	28,300	SSG4-55
S1	1127	1064	(114.9)	(108.5)	0.16 ~ 0.26	13.9	28,550	SSG4-56
S1	1224	1228	(124.8)	(125.2)	0.16 ~ 0.26	15.7	32,480	SSG4-60

【注2】表記の許容トルクは任意の使用条件で計算した参考値です。詳細については27頁をご参照ください。

【注3】バックラッシは同一型番どうし理論値で組立てたときの数値です。



SSG3-30片当たり
(歯すじの30%程度の歯当たり)
ギヤ油(ギヤ油2種3号相当)

278min⁻¹負荷トルク417N・m(12kW許容伝達
動力曲げ強さ1.5倍、歯面強さ3倍)
運転時間60時間強い歯当たりの部分にピッチ
ングが発生する。