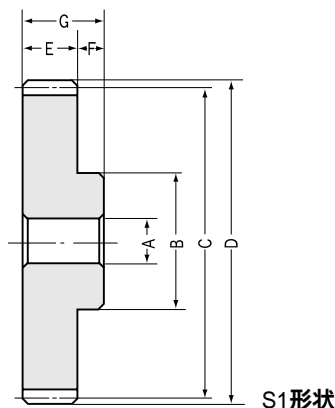




SSY平歯車 モジュール 0.8 ~ 1

平歯車
SSY



モジュール 0.8

カタログ記号	モジュール	歯数	穴径	ボス径	基準円直径	歯先円直径	歯幅 ^{注1}	ボス長さ	全長	ウェブ厚	リム径
	m	z	AH7	B	C	D	E	F	G	H	I
SSY0.8-20	0.8	20	5	13.5	16	17.6	4	8	12		
SSY0.8-25	0.8	25	5	17	20	21.6	4	8	12		
SSY0.8-30	0.8	30	5	20	24	25.6	4	8	12		
SSY0.8-40	0.8	40	5	25	32	33.6	4	8	12		
SSY0.8-50	0.8	50	5	25	40	41.6	4	8	12		

モジュール 1

SSY1- 12	1	12	5	9	12	14	6	8	14		
SSY1- 14	1	14	5	11	14	16	6	8	14		
SSY1- 15	1	15	6	12	15	17	6	8	14		
SSY1- 16	1	16	6	13	16	18	6	8	14		
SSY1- 18	1	18	6	14	18	20	6	8	14		
SSY1- 20	1	20	6	16	20	22	6	8	14		
SSY1- 24	1	24	6	16	24	26	6	8	14		
SSY1- 25	1	25	6	16	25	27	6	8	14		
SSY1- 28	1	28	6	16	28	30	6	8	14		
SSY1- 30	1	30	6	25	30	32	6	8	14		
SSY1- 32	1	32	6	25	32	34	6	8	14		
SSY1- 35	1	35	6	25	35	37	6	8	14		
SSY1- 36	1	36	6	25	36	38	6	8	14		
SSY1- 40	1	40	8	28	40	42	6	8	14		
SSY1- 45	1	45	8	28	45	47	6	8	14		
SSY1- 48	1	48	8	28	48	50	6	8	14		
SSY1- 50	1	50	8	28	50	52	6	8	14		
SSY1- 55	1	55	8	28	55	57	6	8	14		
SSY1- 56	1	56	8	28	56	58	6	8	14		
SSY1- 60	1	60	8	35	60	62	6	8	14		
SSY1- 64	1	64	8	35	64	66	6	8	14		
SSY1- 65	1	65	8	35	65	67	6	8	14		
SSY1- 70	1	70	8	35	70	72	6	8	14		
SSY1- 72	1	72	8	35	72	74	6	8	14		
SSY1- 75	1	75	8	35	75	77	6	8	14		
SSY1- 80	1	80	10	40	80	82	6	8	14		
SSY1- 85	1	85	10	40	85	87	6	8	14		
SSY1- 90	1	90	10	40	90	92	6	8	14		
SSY1- 95	1	95	10	40	95	97	6	8	14		
SSY1- 96	1	96	10	40	96	98	6	8	14		
SSY1-100	1	100	10	50	100	102	6	8	14		
SSY1-110	1	110	10	50	110	112	6	8	14		
SSY1-120	1	120	10	50	120	122	6	8	14		

【注記】 歯幅の広い製品 (SS,SSA...) も相手歯車として使用可能です。

【注1】 追加工してご使用の際は、歯幅が薄いため振れや変形に注意してください。特に熱処理をすると歯車が反る可能性があります。



共 通 仕 様

精度等級	JIS N8級 (JIS B 1702-1:1998) 旧JIS 4級 (JIS B 1702:1976)	歯面硬度	194HB以下
歯 形	並歯	表面処理	黒染
圧 力 角	20°	歯面仕上げ	切削
材 料	S45C	歯切基準面	穴
熱 処 理		追 加 工	可能

形状	許容トルク (N・m) 注2		許容トルク (kgf・m)		バックラッシュ (mm) 注3	質量 (kg)	価格 (円)	カタログ記号
	曲げ強さ	歯面強さ	曲げ強さ	歯面強さ				
S1	1.471	0.085	(0.15)	(0.0087)	0.06 ~ 0.16	0.013	490	SSY0.8-20
S1	2.025	0.134	(0.207)	(0.0137)	0.1 ~ 0.2	0.022	530	SSY0.8-25
S1	2.596	0.197	(0.265)	(0.0201)	0.1 ~ 0.2	0.032	610	SSY0.8-30
S1	3.774	0.362	(0.385)	(0.0369)	0.1 ~ 0.2	0.054	750	SSY0.8-40
S1	4.98	0.58	(0.508)	(0.0591)	0.12 ~ 0.24	0.068	910	SSY0.8-50

S1	1.527	0.0686	(0.1557)	(0.007)	0.08 ~ 0.18	0.01	330	SSY1- 12
S1	1.982	0.0961	(0.2021)	(0.0098)	0.08 ~ 0.18	0.01	350	SSY1- 14
S1	2.216	0.1118	(0.226)	(0.0114)	0.08 ~ 0.18	0.01	360	SSY1- 15
S1	2.457	0.1275	(0.2505)	(0.013)	0.08 ~ 0.18	0.02	370	SSY1- 16
S1	2.946	0.1618	(0.3004)	(0.0165)	0.08 ~ 0.18	0.02	380	SSY1- 18
S1	3.448	0.201	(0.3516)	(0.0205)	0.08 ~ 0.18	0.02	420	SSY1- 20
S1	4.482	0.2952	(0.457)	(0.0301)	0.1 ~ 0.22	0.03	450	SSY1- 24
S1	4.744	0.3217	(0.4838)	(0.0328)	0.1 ~ 0.22	0.03	460	SSY1- 25
S1	5.545	0.4089	(0.5654)	(0.0417)	0.1 ~ 0.22	0.04	480	SSY1- 28
S1	6.084	0.4737	(0.6204)	(0.0483)	0.1 ~ 0.22	0.06	500	SSY1- 30
S1	6.629	0.5423	(0.676)	(0.0553)	0.1 ~ 0.22	0.06	510	SSY1- 32
S1	7.453	0.6551	(0.76)	(0.0668)	0.1 ~ 0.22	0.07	540	SSY1- 35
S1	7.73	0.6963	(0.7882)	(0.071)	0.1 ~ 0.22	0.08	560	SSY1- 36
S1	8.844	0.8698	(0.9018)	(0.0887)	0.1 ~ 0.22	0.09	610	SSY1- 40
S1	10.25	1.115	(1.045)	(0.1137)	0.12 ~ 0.26	0.11	680	SSY1- 45
S1	11.1	1.277	(1.132)	(0.1302)	0.12 ~ 0.26	0.12	770	SSY1- 48
S1	11.67	1.392	(1.19)	(0.1419)	0.12 ~ 0.26	0.13	780	SSY1- 50
S1	13.1	1.699	(1.336)	(0.1733)	0.12 ~ 0.26	0.14	860	SSY1- 55
S1	13.39	1.765	(1.365)	(0.18)	0.12 ~ 0.26	0.15	870	SSY1- 56
S1	14.53	2.04	(1.482)	(0.208)	0.12 ~ 0.26	0.19	950	SSY1- 60
S1	15.69	2.336	(1.6)	(0.2382)	0.12 ~ 0.26	0.21	1,070	SSY1- 64
S1	15.97	2.412	(1.629)	(0.246)	0.12 ~ 0.26	0.21	1,080	SSY1- 65
S1	17.43	2.817	(1.777)	(0.2873)	0.12 ~ 0.26	0.24	1,190	SSY1- 70
S1	18	2.989	(1.836)	(0.3048)	0.12 ~ 0.26	0.25	1,270	SSY1- 72
S1	18.88	3.259	(1.925)	(0.3323)	0.12 ~ 0.26	0.26	1,330	SSY1- 75
S1	20.34	3.735	(2.074)	(0.3809)	0.12 ~ 0.26	0.31	1,470	SSY1- 80
S1	21.8	4.246	(2.223)	(0.433)	0.16 ~ 0.32	0.34	1,580	SSY1- 85
S1	23.26	4.79	(2.372)	(0.4885)	0.16 ~ 0.32	0.37	1,670	SSY1- 90
S1	24.72	5.369	(2.521)	(0.5475)	0.16 ~ 0.32	0.4	1,790	SSY1- 95
S1	25.02	5.489	(2.551)	(0.5597)	0.16 ~ 0.32	0.41	1,800	SSY1- 96
S1	26.19	5.981	(2.671)	(0.6099)	0.16 ~ 0.32	0.48	2,000	SSY1-100
S1	29.14	7.309	(2.971)	(0.7453)	0.16 ~ 0.32	0.56	2,250	SSY1-110
S1	32.08	8.799	(3.271)	(0.8973)	0.16 ~ 0.32	0.65	2,530	SSY1-120

【注記】青色のカタログ記号は新製品です。

【注2】表記の許容トルクは任意の使用条件で計算した参考値です。詳細については27頁をご参照ください。

【注3】バックラッシュは同一型番どうし理論値で組立てたときの数値です。

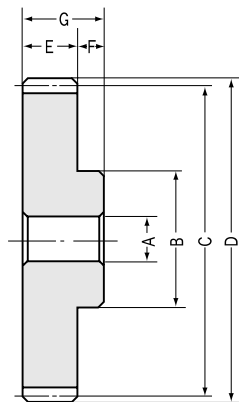


SSY平歯車

モジュール 1.25

平歯車

SSY



S1形状

モジュール 1.25

カタログ記号	モジュール	歯数	穴径	ボス径	基準円直径	歯先円直径	歯幅 ^{注1}	ボス長さ	全長	ウェブ厚	リム径
	m	z	AH7	B	C	D	E	F	G	H	I
SSY1.25- 12	1.25	12	5	11	15	17.5	8	10	18		
SSY1.25- 14	1.25	14	5	13	17.5	20	8	10	18		
SSY1.25- 15	1.25	15	6	15	18.75	21.25	8	10	18		
SSY1.25- 16	1.25	16	6	16	20	22.5	8	10	18		
SSY1.25- 18	1.25	18	6	18	22.5	25	8	10	18		
SSY1.25- 20	1.25	20	8	20	25	27.5	8	10	18		
SSY1.25- 24	1.25	24	8	24	30	32.5	8	10	18		
SSY1.25- 25	1.25	25	8	24	31.25	33.75	8	10	18		
SSY1.25- 28	1.25	28	8	28	35	37.5	8	10	18		
SSY1.25- 30	1.25	30	10	30	37.5	40	8	10	18		
SSY1.25- 32	1.25	32	10	30	40	42.5	8	10	18		
SSY1.25- 35	1.25	35	10	36	43.75	46.25	8	10	18		
SSY1.25- 36	1.25	36	10	36	45	47.5	8	10	18		
SSY1.25- 40	1.25	40	10	40	50	52.5	8	10	18		
SSY1.25- 45	1.25	45	10	40	56.25	58.75	8	10	18		
SSY1.25- 48	1.25	48	10	40	60	62.5	8	10	18		
SSY1.25- 50	1.25	50	12	45	62.5	65	8	10	18		
SSY1.25- 55	1.25	55	12	45	68.75	71.25	8	10	18		
SSY1.25- 56	1.25	56	12	45	70	72.5	8	10	18		
SSY1.25- 60	1.25	60	12	50	75	77.5	8	10	18		
SSY1.25- 64	1.25	64	12	50	80	82.5	8	10	18		
SSY1.25- 65	1.25	65	12	50	81.25	83.75	8	10	18		
SSY1.25- 70	1.25	70	15	55	87.5	90	8	10	18		
SSY1.25- 72	1.25	72	15	55	90	92.5	8	10	18		
SSY1.25- 75	1.25	75	15	55	93.75	96.25	8	10	18		
SSY1.25- 80	1.25	80	15	60	100	102.5	8	10	18		
SSY1.25- 85	1.25	85	15	60	106.25	108.75	8	10	18		
SSY1.25- 90	1.25	90	15	65	112.5	115	8	10	18		
SSY1.25- 95	1.25	95	15	65	118.75	121.25	8	10	18		
SSY1.25- 96	1.25	96	15	65	120	122.5	8	10	18		
SSY1.25-100	1.25	100	15	65	125	127.5	8	10	18		

【注記】 歯幅の広い製品 (SS,SSA...) も相手歯車として使用可能です。

【注1】 追加工してご使用の際は、歯幅が薄いため振れや変形に注意してください。特に熱処理をすると歯車が反る可能性があります。



共 通 仕 様

精度等級	JIS N8級 (JIS B 1702-1:1998) 旧JIS 4級 (JIS B 1702:1976)	歯面硬度	194HB以下
歯 形	並歯	表面処理	黒染
圧 力 角	20°	歯面仕上げ	切削
材 料	S45C	歯切基準面	穴
熱 処 理		追 加 工	可能

形状	許容トルク (N・m) 注2		許容トルク (kgf・m)		バックラッシ (mm) 注3	質量 (kg)	価格 (円)	カタログ記号
	曲げ強さ	歯面強さ	曲げ強さ	歯面強さ				
S1	3.181	0.1442	(0.3244)	(0.0147)	0.08~0.18	0.02	380	SSY1.25-12
S1	4.129	0.201	(0.421)	(0.0205)	0.08~0.18	0.02	400	SSY1.25-14
S1	4.618	0.2334	(0.4709)	(0.0238)	0.08~0.18	0.03	420	SSY1.25-15
S1	5.117	0.2687	(0.5218)	(0.0274)	0.08~0.18	0.03	440	SSY1.25-16
S1	6.137	0.3432	(0.6258)	(0.035)	0.08~0.18	0.04	480	SSY1.25-18
S1	7.183	0.4295	(0.7325)	(0.0438)	0.08~0.18	0.05	500	SSY1.25-20
S1	9.337	0.6315	(0.9521)	(0.0644)	0.1~0.22	0.07	550	SSY1.25-24
S1	9.885	0.6884	(1.008)	(0.0702)	0.1~0.22	0.08	580	SSY1.25-25
S1	11.55	0.8738	(1.178)	(0.0891)	0.1~0.22	0.1	660	SSY1.25-28
S1	12.68	1.011	(1.293)	(0.1031)	0.1~0.22	0.11	680	SSY1.25-30
S1	13.81	1.159	(1.408)	(0.1182)	0.1~0.22	0.12	730	SSY1.25-32
S1	15.52	1.4	(1.583)	(0.1428)	0.1~0.22	0.16	800	SSY1.25-35
S1	16.1	1.487	(1.642)	(0.1516)	0.1~0.22	0.17	830	SSY1.25-36
S1	18.43	1.855	(1.879)	(0.1892)	0.1~0.22	0.21	920	SSY1.25-40
S1	21.36	2.376	(2.178)	(0.2423)	0.12~0.26	0.24	1,020	SSY1.25-45
S1	23.12	2.72	(2.358)	(0.2774)	0.12~0.26	0.26	1,110	SSY1.25-48
S1	24.31	2.964	(2.479)	(0.3022)	0.12~0.26	0.3	1,190	SSY1.25-50
S1	27.29	3.617	(2.783)	(0.3688)	0.12~0.26	0.34	1,310	SSY1.25-55
S1	27.89	3.756	(2.844)	(0.383)	0.12~0.26	0.35	1,350	SSY1.25-56
S1	30.28	4.345	(3.088)	(0.4431)	0.12~0.26	0.42	1,490	SSY1.25-60
S1	32.69	4.981	(3.333)	(0.5079)	0.12~0.26	0.45	1,560	SSY1.25-64
S1	33.29	5.146	(3.3395)	(0.5248)	0.12~0.26	0.46	1,670	SSY1.25-65
S1	36.3	6.018	(3.702)	(0.6137)	0.12~0.26	0.54	1,790	SSY1.25-70
S1	37.52	6.387	(3.826)	(0.6513)	0.12~0.26	0.56	1,840	SSY1.25-72
S1	39.33	6.962	(4.011)	(0.7099)	0.12~0.26	0.59	1,960	SSY1.25-75
S1	42.37	7.975	(4.321)	(0.8132)	0.12~0.26	0.69	2,200	SSY1.25-80
S1	45.41	9.059	(4.631)	(0.9238)	0.16~0.32	0.75	2,410	SSY1.25-85
S1	48.46	10.22	(4.942)	(1.042)	0.16~0.32	0.86	2,510	SSY1.25-90
S1	51.51	11.47	(5.253)	(1.17)	0.16~0.32	0.93	2,700	SSY1.25-95
S1	52.12	11.73	(5.315)	(1.196)	0.16~0.32	0.94	2,760	SSY1.25-96
S1	54.57	12.81	(5.565)	(1.306)	0.16~0.32	1	2,810	SSY1.25-100

【注2】表記の許容トルクは任意の使用条件で計算した参考値です。詳細については27頁をご参照ください。

【注3】バックラッシは同一型番どうし理論値で組立てたときの数値です。