



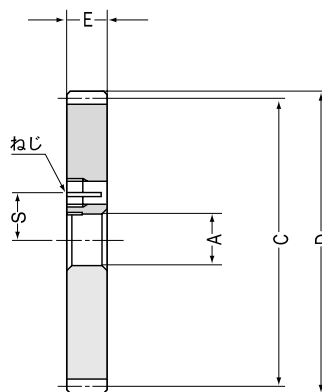
# SSAY/Kクランプ付平歯車

モジュール 0.8

新製品

平歯車

SSAY



S5形状

## モジュール 0.8

カタログ記号	モジュール <i>m</i>	歯数 <i>z</i>	穴径 AH7	基準円直径 <i>C</i>	歯先円直径 <i>D</i>	歯幅 <i>E</i>	ねじ		形状	許容トルク (N・m) 注1	
							サイズ	<i>S</i>		曲げ強さ	歯面強さ
SSAY0.8-28/K6	0.8	28	6	22.4	24	6	M5	6.3	S5	3.549	0.255
SSAY0.8-30/K6 /K8	0.8	30	6 8	24	25.6	6	M5	6.3 7.3	S5	3.894	0.2952
SSAY0.8-32/K6 /K8	0.8	32	6 8	25.6	27.2	6	M5	6.3 7.3	S5	4.243	0.3383
SSAY0.8-35/K6 /K8	0.8	35	6 8	28	29.6	6	M5	6.3 7.3	S5	4.771	0.4089
SSAY0.8-36/K6 /K8	0.8	36	6 8	28.8	30.4	6	M5	6.3 7.3	S5	4.947	0.4344
SSAY0.8-40/K6 /K8 /K10	0.8	40	6 8 10	32	33.6	6	M5	6.3 7.3 8.3	S5	5.66	0.5423
SSAY0.8-45/K6 /K8 /K10	0.8	45	6 8 10	36	37.6	6	M5	6.3 7.3 8.3	S5	6.562	0.6963
SSAY0.8-48/K6 /K8 /K10	0.8	48	6 8 10	38.4	40	6	M5	6.3 7.3 8.3	S5	7.105	0.7973
SSAY0.8-50/K6 /K8 /K10	0.8	50	6 8 10	40	41.6	6	M5	6.3 7.3 8.3	S5	7.47	0.8698
SSAY0.8-55/K6 /K8 /K10	0.8	55	6 8 10	44	45.6	6	M5	6.3 7.3 8.3	S5	8.385	1.063
SSAY0.8-56/K6 /K8 /K10	0.8	56	6 8 10	44.8	46.4	6	M5	6.3 7.3 8.3	S5	8.568	1.104
SSAY0.8-60/K6 /K8 /K10	0.8	60	6 8 10	48	49.6	6	M5	6.3 7.3 8.3	S5	9.304	1.277

【注記】 穴径および締結部の追加加工はできませんのでご注意ください。

【注1】 表記の許容トルクは任意の使用条件で計算した参考値です。詳細については27頁をご参照ください。





## 共通仕様

精度等級	JIS N8級 (JIS B 1702-1:1996) 旧JIS 4級 (JIS B 1702:1976)	歯面硬度	194HB以下
歯形	並歯	表面処理	黒染
圧力角	20°	歯面仕上げ	切削
材料	S45C	歯切基準面	穴
熱処理		追加工	穴径および締結部の追加工不可

精度等級は締結前のものです。

参考滑り出しトルク (N・m) 注2		バックラッシュ (mm) 注3	質量 (kg)	価格 (円)	カタログ記号
ねじ締付けトルク	参考滑り出しトルク				
2.8	2.4	0.1 ~ 0.2	0.017	1,470	<b>SSAY0.8-28/K6</b>
2.8	2.4 3.7	0.1 ~ 0.2	0.02 0.019	1,480 1,480	<b>SSAY0.8-30/K6 /K8</b>
2.8	2.4 3.7	0.1 ~ 0.2	0.023 0.022	1,510 1,510	<b>SSAY0.8-32/K6 /K8</b>
2.8	2.4 3.7	0.1 ~ 0.2	0.028 0.027	1,530 1,530	<b>SSAY0.8-35/K6 /K8</b>
2.8	2.4 3.7	0.1 ~ 0.2	0.029 0.028	1,540 1,540	<b>SSAY0.8-36/K6 /K8</b>
2.8	2.4 3.7 3.9	0.1 ~ 0.2	0.036 0.035 0.034	1,580 1,580 1,580	<b>SSAY0.8-40/K6 /K8 /K10</b>
2.8	2.4 3.7 3.9	0.12 ~ 0.24	0.046 0.045 0.044	1,630 1,630 1,630	<b>SSAY0.8-45/K6 /K8 /K10</b>
2.8	2.4 3.7 3.9	0.12 ~ 0.24	0.053 0.052 0.051	1,650 1,650 1,650	<b>SSAY0.8-48/K6 /K8 /K10</b>
2.8	2.4 3.7 3.9	0.12 ~ 0.24	0.058 0.057 0.055	1,680 1,680 1,680	<b>SSAY0.8-50/K6 /K8 /K10</b>
2.8	2.4 3.7 3.9	0.12 ~ 0.24	0.07 0.069 0.068	1,740 1,740 1,740	<b>SSAY0.8-55/K6 /K8 /K10</b>
2.8	2.4 3.7 3.9	0.12 ~ 0.24	0.073 0.072 0.07	1,750 1,750 1,750	<b>SSAY0.8-56/K6 /K8 /K10</b>
2.8	2.4 3.7 3.9	0.12 ~ 0.24	0.084 0.083 0.081	1,820 1,820 1,820	<b>SSAY0.8-60/K6 /K8 /K10</b>

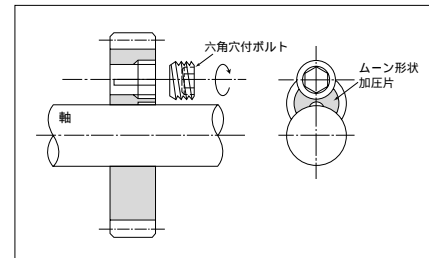
【注2】表記の参考滑り出しトルクは、寸法許容差g6で面粗さ0.4aの軸に締結したときの実験値です。

なお、締結部の油分は実用面を考慮して布拭き程度としました。

【注3】バックラッシュは同一型番どうし理論値で組立てたときの数値です。

## Kクランプとは

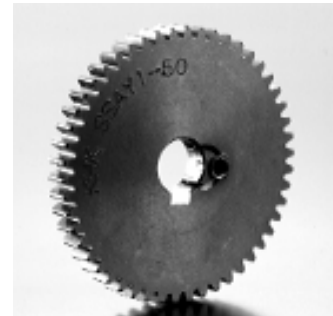
Kクランプとは軸に最適なムーン形状の加圧片を用いた簡易締結方式です。



Kクランプの形状は穴径に応じて標準化されております。

## ご使用にあたって

- 軸とのハメアイ公差および締結面の状態によって、滑り出しトルクが異なります。締結面の油分をできるだけ除去した、穴径と同寸法でh7公差以内の軸にご使用ください。
- 穴径が 6 ~ 12mm程度の比較的小型で軽負荷に向いている締結方式です。実負荷が最大滑り出しトルクを超えると、歯車と軸がスリップするため大型、高負荷でご使用の場合は、キー材による締結との併用をお勧め致します。

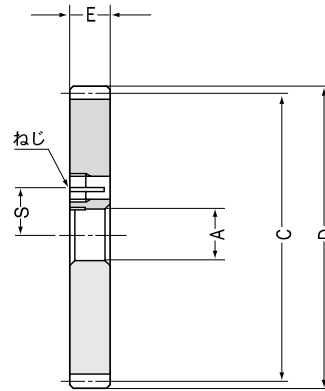




# SSAY/Kクランプ付平歯車

モジュール 1

新製品



S5形状

## モジュール 1

カタログ記号	モジュール <i>m</i>	歯数 <i>z</i>	穴径 AH7	基準円直径 <i>C</i>	歯先円直径 <i>D</i>	歯幅 <i>E</i>	ねじ		形状	許容トルク (N・m) 注1	
							サイズ	<i>S</i>		曲げ強さ	歯面強さ
<b>SSAY1-24/K6</b>	1	24	6	24	26	6	M5	6.3	S5	4.482	0.2952
<b>SSAY1-25/K6 /K8</b>	1	25	6 8	25	27	6	M5	6.3 7.3	S5	4.744	0.3217
<b>SSAY1-28/K6 /K8 /K10</b>	1	28	6 8 10	28	30	6	M5	6.3 7.3 8.3	S5	5.545	0.4089
<b>SSAY1-30/K6 /K8 /K10</b>	1	30	6 8 10	30	32	6	M5	6.3 7.3 8.3	S5	6.084	0.4737
<b>SSAY1-32/K6 /K8 /K10</b>	1	32	6 8 10	32	34	6	M5	6.3 7.3 8.3	S5	6.629	0.5423
<b>SSAY1-35/K6 /K8 /K10</b>	1	35	6 8 10	35	37	6	M5	6.3 7.3 8.3	S5	7.453	0.6551
<b>SSAY1-36/K6 /K8 /K10</b>	1	36	6 8 10	36	38	6	M5	6.3 7.3 8.3	S5	7.73	0.6963
<b>SSAY1-40/K6 /K8 /K10</b>	1	40	6 8 10	40	42	6	M5	6.3 7.3 8.3	S5	8.844	0.8698
<b>SSAY1-45/K6 /K8 /K10</b>	1	45	6 8 10	45	47	6	M5	6.3 7.3 8.3	S5	10.25	1.115
<b>SSAY1-48/K6 /K8 /K10</b>	1	48	6 8 10	48	50	6	M5	6.3 7.3 8.3	S5	11.1	1.277
<b>SSAY1-50/K8 /K10 /K12</b>	1	50	8 10 12	50	52	6	M5 M5 M6	7.3 8.3 9.9	S5	11.67	1.392
<b>SSAY1-55/K8 /K10 /K12</b>	1	55	8 10 12	55	57	6	M5 M5 M6	7.3 8.3 9.9	S5	13.1	1.699
<b>SSAY1-56/K8 /K10 /K12</b>	1	56	8 10 12	56	58	6	M5 M5 M6	7.3 8.3 9.9	S5	13.39	1.765
<b>SSAY1-60/K8 /K10 /K12</b>	1	60	8 10 12	60	62	6	M5 M5 M6	7.3 8.3 9.9	S5	14.53	2.04

【注記】 穴径および締結部の追加加工はできませんのでご注意ください。

【注1】 表記の許容トルクは任意の使用条件で計算した参考値です。詳細については27頁をご参照ください。



## 共通仕様

精度等級	JIS N8級 (JIS B 1702-1:1998) 旧JIS 4級 (JIS B 1702:1976)	歯面硬度	194HB以下
歯形	並歯	表面処理	黒染
圧力角	20°	歯面仕上げ	切削
材料	S45C	歯切基準面	穴
熱処理		追加工	穴径および締結部の追加工不可

精度等級は締結前のものです。

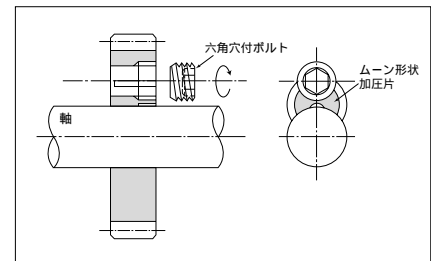
参考滑り出しトルク (N・m) 注2		バックラッシュ (mm) 注3	質量 (kg)	価格 (円)	カタログ記号
ねじ締付けトルク	参考滑り出しトルク				
2.8	2.4	0.1 ~ 0.22	0.02	1,390	<b>SSAY1-24/K6</b>
2.8	2.4	0.1 ~ 0.22	0.022	1,500	<b>SSAY1-25/K6</b> <b>/K8</b>
2.8	3.7		0.021	1,500	
2.8	2.4	0.1 ~ 0.22	0.028	1,530	<b>SSAY1-28/K6</b> <b>/K8</b> <b>/K10</b>
2.8	3.7		0.027	1,530	
2.8	3.9		0.025	1,530	
2.8	3.9		0.025	1,530	
2.8	2.4	0.1 ~ 0.22	0.032	1,550	<b>SSAY1-30/K6</b> <b>/K8</b> <b>/K10</b>
2.8	3.7		0.031	1,550	
2.8	3.9		0.029	1,550	
2.8	3.9		0.029	1,550	
2.8	2.4	0.1 ~ 0.22	0.036	1,580	<b>SSAY1-32/K6</b> <b>/K8</b> <b>/K10</b>
2.8	3.7		0.035	1,580	
2.8	3.9		0.034	1,580	
2.8	3.9		0.034	1,580	
2.8	2.4	0.1 ~ 0.22	0.044	1,620	<b>SSAY1-35/K6</b> <b>/K8</b> <b>/K10</b>
2.8	3.7		0.043	1,620	
2.8	3.9		0.041	1,620	
2.8	3.9		0.041	1,620	
2.8	2.4	0.1 ~ 0.22	0.046	1,630	<b>SSAY1-36/K6</b> <b>/K8</b> <b>/K10</b>
2.8	3.7		0.045	1,630	
2.8	3.9		0.044	1,630	
2.8	3.9		0.044	1,630	
2.8	2.4	0.1 ~ 0.22	0.058	1,680	<b>SSAY1-40/K6</b> <b>/K8</b> <b>/K10</b>
2.8	3.7		0.057	1,680	
2.8	3.9		0.055	1,680	
2.8	3.9		0.055	1,680	
2.8	2.4	0.12 ~ 0.26	0.073	1,760	<b>SSAY1-45/K6</b> <b>/K8</b> <b>/K10</b>
2.8	3.7		0.072	1,760	
2.8	3.9		0.071	1,760	
2.8	3.9		0.071	1,760	
2.8	2.4	0.12 ~ 0.26	0.084	1,830	<b>SSAY1-48/K6</b> <b>/K8</b> <b>/K10</b>
2.8	3.7		0.083	1,830	
2.8	3.9		0.081	1,830	
2.8	3.9		0.081	1,830	
2.8	3.7	0.12 ~ 0.26	0.09	1,860	<b>SSAY1-50/K8</b> <b>/K10</b> <b>/K12</b>
2.8	3.9		0.089	1,860	
4	6.6		0.087	1,860	
4	6.6		0.087	1,860	
2.8	3.7	0.12 ~ 0.26	0.109	1,930	<b>SSAY1-55/K8</b> <b>/K10</b> <b>/K12</b>
2.8	3.9		0.108	1,930	
4	6.6		0.106	1,930	
4	6.6		0.106	1,930	
2.8	3.7	0.12 ~ 0.26	0.113	1,950	<b>SSAY1-56/K8</b> <b>/K10</b> <b>/K12</b>
2.8	3.9		0.112	1,950	
4	6.6		0.11	1,950	
4	6.6		0.11	1,950	
2.8	3.7	0.12 ~ 0.26	0.131	2,030	<b>SSAY1-60/K8</b> <b>/K10</b> <b>/K12</b>
2.8	3.9		0.129	2,030	
4	6.6		0.127	2,030	
4	6.6		0.127	2,030	

【注2】表記の参考滑り出しトルクは、寸法許容差g6で面粗さ0.4aの軸に締結したときの実験値です。なお、締結部の油分は実用面を考えて布拭き程度としました。

【注3】バックラッシュは同一型番どうし理論値で組立てたときの数値です。

## Kクランプとは

Kクランプとは軸に最適なムーン形状の加圧片を用いた簡易締結方式です。



Kクランプの形状は穴径に応じて標準化されております。

## ご使用にあたって

- 軸とのハメアイ公差および締結面の状態によって、滑り出しトルクが異なります。締結面の油分をできるだけ除去した、穴径と同寸法でh7公差以内の軸にご使用ください。
- 穴径が6~12mm程度の比較的小型で軽負荷に向いている締結方式です。実負荷が最大滑り出しトルクを超えると、歯車と軸がスリップするため大型、高負荷でご使用の場合は、キー材による締結との併用をお勧め致します。

