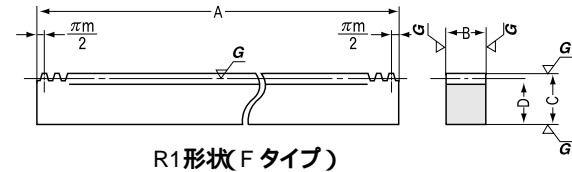
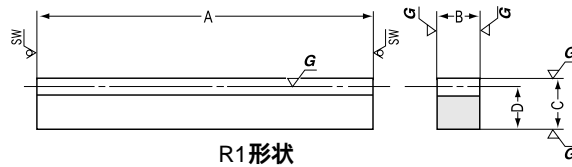
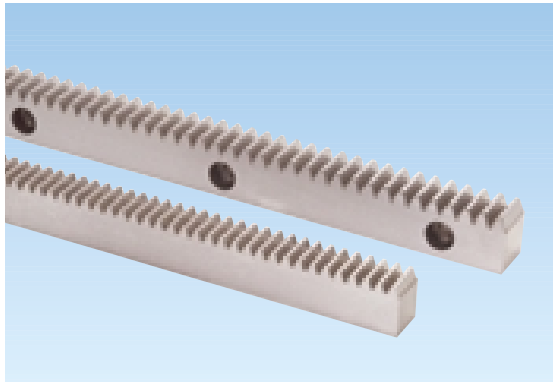




# KRG(F)(D) 齒研ラック モジュール 1 ~ 3



\* SWはのこ引き仕上げ面です。

## モジュール1~3 100ラック

カタログ記号	モジュール	全長	歯幅	高さ	かみあい高さ	有効歯数	形状	許容伝達力(N) 注1		許容伝達力(kgf)	
	m	A	B	C	D			曲げ強さ	歯面強さ	曲げ強さ	歯面強さ
<b>KRG1 -100</b>	1	98	10	15	14	29	R1	1533	640.8	( 156.3 )	( 65.34 )
<b>KRG1.5-100</b>	1.5	101	15	20	18.5	20	R1	3450	1442	( 351.8 )	( 147 )
<b>KRG2 -100</b>	2	98	20	25	23	14	R1	6133	2563	( 625.4 )	( 261.4 )
<b>KRG2.5-100</b>	2.5	100	25	30	27.5	11	R1	9582	4005	( 977.1 )	( 408.4 )
<b>KRG3 -100</b>	3	101	30	35	32	9	R1	13800	5767	( 1407 )	( 588.1 )

## モジュール1~3 500ラック

カタログ記号	モジュール	全長	歯幅	高さ	かみあい高さ	有効歯数	形状	許容伝達力(N) 注1		許容伝達力(kgf)	
	m	A	B	C	D			曲げ強さ	歯面強さ	曲げ強さ	歯面強さ
<b>KRG1 -500</b>	1	505	10	15	14	159	R1	1533	640.8	( 156.3 )	( 65.34 )
<b>KRG1.5-500</b>	1.5	505	15	20	18.5	105	R1	3450	1442	( 351.8 )	( 147 )
<b>KRG2 -500</b>	2	505	20	25	23	79	R1	6133	2563	( 625.4 )	( 261.4 )
<b>KRG2.5-500</b>	2.5	505	25	30	27.5	63	R1	9582	4005	( 977.1 )	( 408.4 )
<b>KRG3 -500</b>	3	505	30	35	32	52	R1	13800	5767	( 1407 )	( 588.1 )

## モジュール1~3 1000ラック Fタイプ

カタログ記号	モジュール	全長	歯幅	高さ	かみあい高さ	有効歯数	形状	許容伝達力(N) 注1		許容伝達力(kgf)	
	m	A	B	C	D			曲げ強さ	歯面強さ	曲げ強さ	歯面強さ
<b>KRGF1 -1000</b>	1	999.03	10	20	19	318	R1	1533	640.8	( 156.3 )	( 65.34 )
<b>KRGF1.5-1000</b>	1.5	999.03	15	20	18.5	212	R1	3450	1442	( 351.8 )	( 147 )
<b>KRGF2 -1000</b>	2	1005.31	20	25	23	160	R1	6133	2563	( 625.4 )	( 261.4 )
<b>KRGF2.5-1000</b>	2.5	1005.31	25	30	27.5	128	R1	9582	4005	( 977.1 )	( 408.4 )
<b>KRGF3 -1000</b>	3	999.03	30	35	32	106	R1	13800	5767	( 1407 )	( 588.1 )

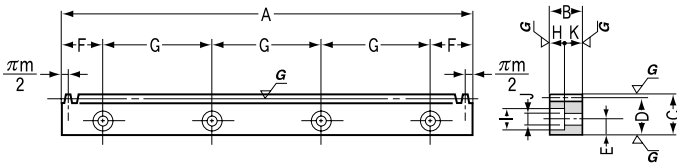
## モジュール1~3 500ラック Dタイプ

カタログ記号	モジュール	全長	歯幅	高さ	かみあい高さ	有効歯数	取付穴寸法 注2			取付穴数	使用ねじ
	m	A	B	C	D		E	F	G		
<b>KRGD1 -500</b>	1	499.51	10	15	14	159	6	39.75	140	4	M 4
<b>KRGD1.5-500</b>	1.5	499.51	15	20	18.5	106	8	39.75	140	4	M 5
<b>KRGD2 -500</b>	2	502.65	20	25	23	80	10	41.32	140	4	M 6
<b>KRGD2.5-500</b>	2.5	502.65	25	30	27.5	64	12	41.32	140	4	M 8
<b>KRGD3 -500</b>	3	499.51	30	35	32	53	14	39.75	140	4	M10

【注記】ご使用の際は、「使用上の注意」(158頁)を参照の上、精度良く組立してください。

【注1】表記の許容伝達力は任意の使用条件で計算した参考値です。詳細については155頁をご参照ください。

【注2】取付穴加工のEとF寸法公差は普通許容差です。組立歯合せ後、ロックピン等で固定することをおすすめします。



R1形状Dタイプ

共通仕様

精度等級	KHK R 001 1級	歯面硬度	250 ~ 285HB
歯形	並歯	表面処理	
圧力角	20°	歯面仕上げ	研削
材料	SCM440	歯研基準面	底面
熱処理	調質のみ	追加工	可能

質量 (kg)	価格 (円)	カタログ記号
0.11	10,600	<b>KRG1 -100</b>
0.23	11,700	<b>KRG1.5-100</b>
0.36	12,700	<b>KRG2 -100</b>
0.55	13,800	<b>KRG2.5-100</b>
0.78	13,900	<b>KRG3 -100</b>

質量 (kg)	価格 (円)	カタログ記号
0.55	53,000	<b>KRG1 -500</b>
1.2	45,000	<b>KRG1.5-500</b>
1.9	49,900	<b>KRG2 -500</b>
2.6	53,700	<b>KRG2.5-500</b>
3.8	54,200	<b>KRG3 -500</b>

質量 (kg)	価格 (円)	カタログ記号
1.5	111,800	<b>KRGF1 -1000</b>
2.2	90,600	<b>KRGF1.5-1000</b>
3.6	97,400	<b>KRGF2 -1000</b>
5.4	104,100	<b>KRGF2.5-1000</b>
7.5	109,900	<b>KRGF3 -1000</b>

座ぐり寸法				形状	許容伝達力(N) 注1		許容伝達力(kgf)		質量 (kg)	価格 (円)	カタログ記号
H	I	J	K		曲げ強さ	歯面強さ	曲げ強さ	歯面強さ			
5	8	4.5	5	R1	1533	640.8	( 156.3 )	( 65.34 )	0.55	59,800	<b>KRGD1 -500</b>
6	10	6	9	R1	3450	1442	( 351.8 )	( 147 )	1	49,200	<b>KRGD1.5-500</b>
7	11	7	13	R1	6133	2563	( 625.4 )	( 261.4 )	1.7	54,400	<b>KRGD2 -500</b>
9	14	9	16	R1	9582	4005	( 977.1 )	( 408.4 )	2.6	58,800	<b>KRGD2.5-500</b>
11	17.5	11	19	R1	13800	5767	( 1407 )	( 588.1 )	3.6	61,700	<b>KRGD3 -500</b>