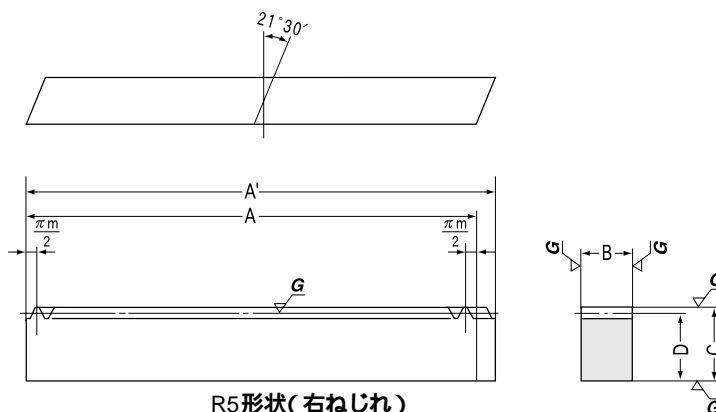
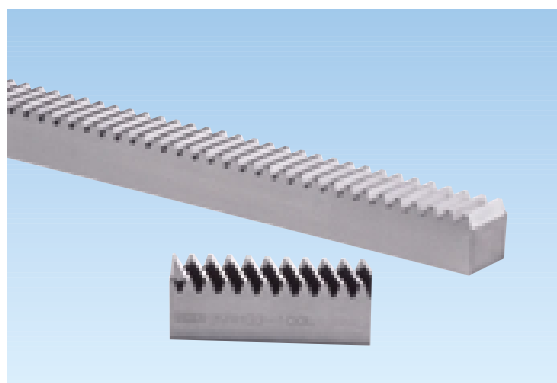




# KRHG(F) 齒研ヘリカルラック 正面モジュール 1 ~ 3

正面モジュール 1 ~ 3



R5形状(右ねじれ)

## 正面モジュール1 ~ 3

カタログ記号	モジュール $m$	ねじれ方向 注1 R L	全長 A	歯幅 B	高さ C	かみあい高さ D	有効歯数	形状	許容伝達力(N) 注2		許容伝達力(kgf)		質量 (kg)	価格 (円)
									曲げ強さ	歯面強さ	曲げ強さ	歯面強さ		
<b>KRHG1 -100R</b> <b>KRHG1 -100L</b>	1	R L	98	8	15	14	28	R1	1285	955.1	( 131 )	( 97.39 )	0.088	13,100 13,100
<b>KRHG1.5-100R</b> <b>KRHG1.5-100L</b>	1.5	R L	101	12	20	18.5	19	R1	2891	2380	( 294.8 )	( 242.7 )	0.17	12,700 12,700
<b>KRHG2 -100R</b> <b>KRHG2 -100L</b>	2	R L	98	16	25	23	13	R1	5141	4232	( 524.2 )	( 431.5 )	0.29	14,100 14,100
<b>KRHG2.5-100R</b> <b>KRHG2.5-100L</b>	2.5	R L	100	20	30	27.5	10	R1	8032	6612	( 819 )	( 674.2 )	0.43	15,400 15,400
<b>KRHG3 -100R</b> <b>KRHG3 -100L</b>	3	R L	102	25	35	32	8	R1	12040	9807	( 1228 )	( 1000 )	0.63	17,000 17,000

【注1】 継ぎ合わせるヘリカルラックと合わせラックのねじれ方向の組合せは、右と左になります。

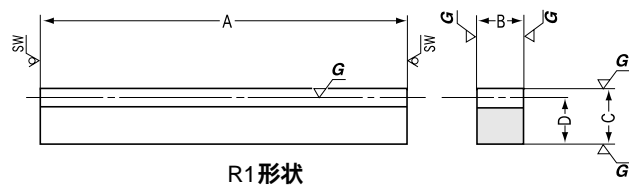
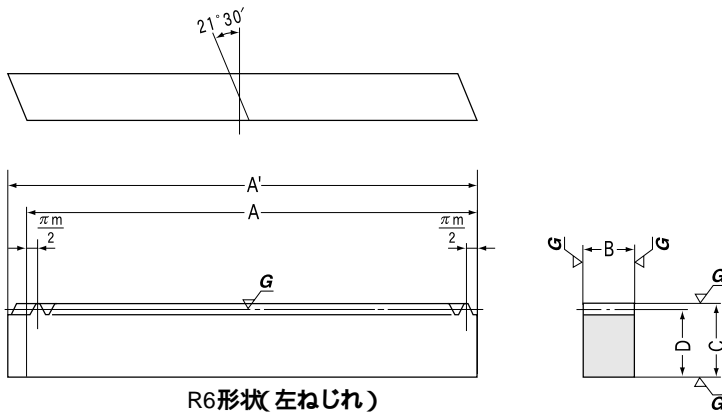
## 正面モジュール1 ~ 3 Fタイプ

カタログ記号	モジュール $m$	ねじれ方向	全長 A(A')	歯幅 B	高さ C	かみあい高さ D	有効歯数	形状	許容伝達力(N) 注2		許容伝達力(kgf)	
									曲げ強さ	歯面強さ	曲げ強さ	歯面強さ
<b>KRHGF1 - 500R</b> <b>KRHGF1 - 500L</b>	1	R L	499.51 ( 502.66 )	8	15	14	159	R5 R6	1285	955.1	( 131 )	( 97.39 )
<b>KRHGF1.5- 500R</b> <b>KRHGF1.5- 500L</b>	1.5	R L	499.51 ( 504.24 )	12	20	18.5	106	R5 R6	2891	2380	( 294.8 )	( 242.7 )
<b>KRHGF2 -1000R</b> <b>KRHGF2 -1000L</b>	2	R L	1005.31 ( 1011.61 )	16	25	23	160	R5 R6	5141	4232	( 524.2 )	( 431.5 )
<b>KRHGF2.5-1000R</b> <b>KRHGF2.5-1000L</b>	2.5	R L	1005.31 ( 1013.19 )	20	30	27.5	128	R5 R6	8032	6612	( 819 )	( 674.2 )
<b>KRHGF3 -1000R</b> <b>KRHGF3 -1000L</b>	3	R L	999.03 ( 1008.88 )	25	35	32	106	R5 R6	12040	9807	( 1228 )	( 1000 )

【注記】 相手ピニオンはKHG歯研はすば歯車をご使用ください。ねじれ方向の組合せは、右と左になります。

【注記】 ヘリカルラックはスラスト方向に分力が生じます。KHK標準はすば歯車の「使用上の注意」(133頁)を参照してください。

【注2】 表記の許容伝達力は任意の使用条件で計算した参考値です。詳細については155頁をご参照ください。



\* SWはのこ引き仕上げ面です。

## 共通仕様

精度等級	KHK R 001 1級	熱処理	調質のみ
歯車基準断面	軸直角	歯面硬度	250 ~ 285HB
歯形	並歯	表面処理	
正面圧力角	20°	歯面仕上げ	研削
ねじれ角	21°30'	歯研基準面	底面
材料	SCM440	追加工	可能

質量 (kg)	価格 (円)	カタログ記号
0.44	60,800	<b>KRHGF1 - 500R</b>
	60,800	<b>KRHGF1 - 500L</b>
0.87	60,200	<b>KRHGF1.5- 500R</b>
	60,200	<b>KRHGF1.5- 500L</b>
2.9	127,200	<b>KRHGF2 -1000R</b>
	127,200	<b>KRHGF2 -1000L</b>
4.34	131,100	<b>KRHGF2.5-1000R</b>
	131,100	<b>KRHGF2.5-1000L</b>
6.27	144,700	<b>KRHGF3 -1000R</b>
	144,700	<b>KRHGF3 -1000L</b>