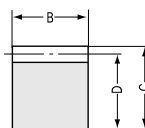
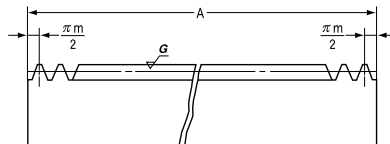
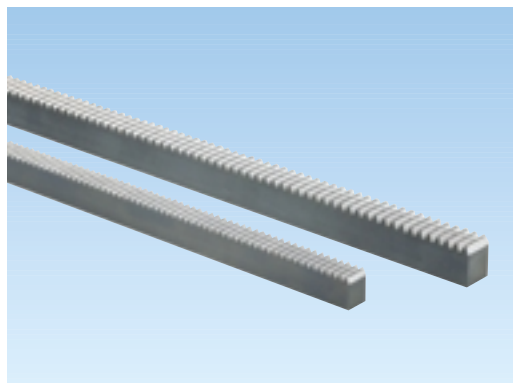




新製品

共通仕様

精度等級	KHK R 001 3級
歯形	並歯
圧力角	20°
材料	S45C-D
熱処理	歯面高周波焼入れ
歯面硬度	50 ~ 55HRC ^{注2}
表面処理	歯部以外黒染
歯面仕上げ	研削
歯切基準面	底面
追加工	歯部以外は追加工可能 ^{注3}



R1形状(Fタイプ)

モジュール1.5 ~ 4 500ラック

カタログ記号	モジュール <i>m</i>	全長 <i>A</i>	幅 <i>B</i>	高さ <i>C</i>	かみあい高さ <i>D</i>	有効歯数	形状	許容伝達力(N) ^{注1}		許容伝達力(kgf)		質量 (kg)	価格 (円)
								曲げ強さ	歯面強さ	曲げ強さ	歯面強さ		
SRGF1.5-500	1.5	499.51	15	20	18.5	106	R1	1860	1641	(189.6)	(167.3)	1.1	25,500
SRGF2 -500	2	502.65	20	25	23	80	R1	3310	2920	(337)	(297)	1.8	27,600
SRGF2.5-500	2.5	502.65	25	30	27.5	64	R1	5170	4560	(527)	(465)	2.7	28,900
SRGF3 -500	3	499.51	30	35	32	53	R1	5670	6560	(579)	(669)	3.8	30,300
SRGF4 -500	4	502.65	40	45	41	40	R1	13220	11670	(1348)	(1190)	6.3	34,200

モジュール1.5 ~ 4 1000ラック

カタログ記号	モジュール <i>m</i>	全長 <i>A</i>	幅 <i>B</i>	高さ <i>C</i>	かみあい高さ <i>D</i>	有効歯数	形状	許容伝達力(N) ^{注1}		許容伝達力(kgf)		質量 (kg)	価格 (円)
								曲げ強さ	歯面強さ	曲げ強さ	歯面強さ		
SRGF1.5-1000	1.5	999.03	15	20	18.5	212	R1	1860	1641	(189.6)	(167.3)	2.2	51,300
SRGF2 -1000	2	1005.31	20	25	23	160	R1	3310	2920	(337)	(297)	3.6	54,200
SRGF2.5-1000	2.5	1005.31	25	30	27.5	128	R1	5170	4560	(527)	(465)	5.3	57,400
SRGF3 -1000	3	999.03	30	35	32	106	R1	5670	6560	(579)	(669)	7.5	60,300
SRGF4 -1000	4	1005.31	40	45	41	80	R1	13220	11670	(1348)	(1190)	12.5	72,600

【注記】ご使用の際は、「使用上の注意」(158頁)を参照の上、精度良く組立してください。

【注1】表記の許容伝達力は任意の使用条件で計算した参考値です。詳細については155頁をご参照ください。

【注2】角材表面は脱炭層(0.5mm程度)があるため、規定硬度になっておりません。また、歯底まで完全に焼きが入っておりません。

【注3】歯部は焼入れを施してあるため、切断などの全長加工は、適切な方法で注意して行ってください。