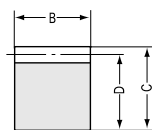
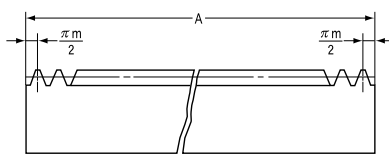
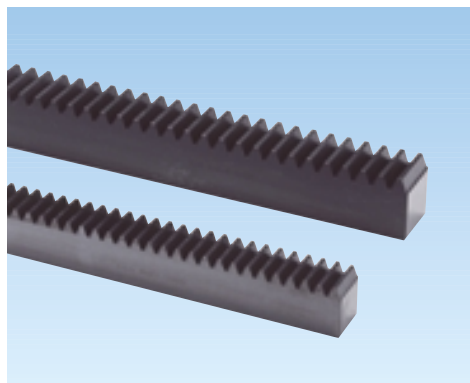




# KRF両端面加工ラック モジュール 1.5 ~ 5 Racks with Machined Ends



R1形状(Fタイプ)

## 共通仕様

精度等級	KHK R 001 4級
歯形	並歯
圧力角	20°
材料	SCM440
熱処理	調質のみ
歯面硬度	250 ~ 285HB <sup>注2</sup>
表面処理	黒染
歯面仕上げ	切削
歯切基準面	底面
追加工	可能

【注2】角材表面に脱炭層(0.5mm程度)があり、硬度が187HB以下になっています。

## モジュール1.5 ~ 5 調質Fタイプ

カタログ記号	モジュール m	全長 A	歯幅 B	高さ C	かみあい高さ D	有効歯数	形状	許容伝達力(N) <sup>注1</sup>		許容伝達力(kgf)		質量 (kg)	価格 (円)
								曲げ強さ	歯面強さ	曲げ強さ	歯面強さ		
<b>KRF1.5-1000</b>	1.5	999.03	15	20	18.5	212	R1	3450	953	( 351.8 )	( 97.18 )	2.2	13,200
<b>KRF2 -1000</b>	2	1005.31	20	25	23	160	R1	6133	1755	( 625.4 )	( 179 )	3.6	18,400
<b>KRF2.5-1000</b>	2.5	1005.31	25	30	27.5	128	R1	9582	2811	( 977.1 )	( 286.6 )	5.4	24,800
<b>KRF3 -1000</b>	3	999.03	30	35	32	106	R1	13800	4124	(1407 )	( 420.5 )	7.5	29,700
<b>KRF4 -1000</b>	4	1005.31	40	45	41	80	R1	24540	7530	(2502 )	( 767.9 )	12.9	39,100
<b>KRF5 -1000</b>	5	1005.31	50	50	45	64	R1	38330	11990	(3909 )	(1223 )	17.8	51,100

【注1】表記の許容伝達力は任意の使用条件で計算した参考値です。詳細については155頁をご参照ください。