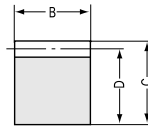
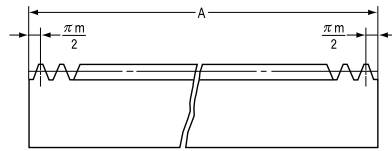
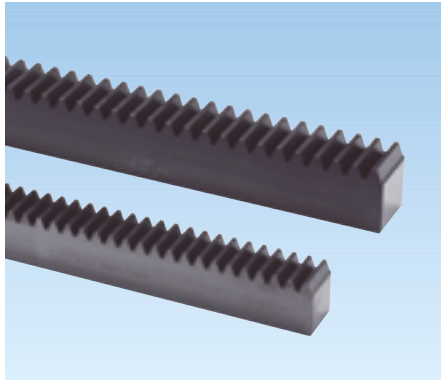




SRF両端面加工ラック

モジュール 1 ~ 10

Racks with Machined Ends



R1形状(Fタイプ)

共通仕様

精度等級	KHK R 001 4級
歯形	並歯
圧力角	20°
材料	S45C-D
熱処理	歪取り焼鈍
歯面硬度	95HRB以下
表面処理	黒染
歯面仕上げ	切削
歯切基準面	底面
追加工	可能

モジュール1~3 300ラック Fタイプ

カタログ記号	モジュール m	全長 A	歯幅 B	高さ C	かみあい高さ D	有効歯数	形状	許容伝達力(N)注1		許容伝達力(kgf)		質量 (kg)	価格 (円)
								曲げ強さ	歯面強さ	曲げ強さ	歯面強さ		
SRF1 -300	1	301.59	10	12	11	96	R1	958.2	176.7	(97.71)	(18.02)	0.25	2,450
SRF1.5-300	1.5	301.59	15	20	18.5	64	R1	2156	420.9	(219.9)	(42.92)	0.73	2,550
SRF2 -300	2	301.59	20	25	23	48	R1	3833	775	(390.9)	(79.03)	1.2	3,110
SRF2.5-300	2.5	298.45	25	30	27.5	38	R1	5989	1242	(610.7)	(126.6)	1.8	3,840
SRF3 -300	3	301.59	30	35	32	32	R1	8624	1821	(879.4)	(185.7)	2.5	4,710

モジュール1~6 500ラック Fタイプ

SRF1 -500	1	499.51	10	12	11	159	R1	958.2	176.7	(97.71)	(18.02)	0.41	3,900
SRF1.5-500	1.5	499.51	15	20	18.5	106	R1	2156	420.9	(219.9)	(42.92)	1.19	3,950
SRF2 -500	2	502.65	20	25	23	80	R1	3833	775	(390.9)	(79.03)	1.89	4,750
SRF2.5-500	2.5	502.65	25	30	27.5	64	R1	5989	1242	(610.7)	(126.6)	2.59	5,870
SRF3 -500	3	499.51	30	35	32	53	R1	8624	1821	(879.4)	(185.7)	3.76	7,370
SRF4 -500	4	502.65	40	45	41	40	R1	15330	3325	(1563)	(339.1)	6.27	10,470
SRF5 -500	5	502.65	50	50	45	32	R1	23960	5296	(2443)	(540)	8.26	16,030
SRF6 -500	6	490.09	60	60	54	26	R1	34500	7735	(3518)	(788.8)	12.3	21,640

モジュール1~10 1000ラック Fタイプ

SRF1 -1000	1	999.03	10	12	11	318	R1	958.2	176.7	(97.71)	(18.02)	0.8	7,200
SRF1.5-1000	1.5	999.03	15	20	18.5	212	R1	2156	420.9	(219.9)	(42.92)	2.2	8,200
SRF2 -1000	2	1005.31	20	25	23	160	R1	3833	775	(390.9)	(79.03)	3.6	8,700
SRF2.5-1000	2.5	1005.31	25	30	27.5	128	R1	5989	1242	(610.7)	(126.6)	5.3	11,000
SRF3 -1000	3	999.03	30	35	32	106	R1	8624	1821	(879.4)	(185.7)	7.5	13,700
SRF4 -1000	4	1005.31	40	45	41	80	R1	15330	3325	(1563)	(339.1)	12.5	20,000
SRF5 -1000	5	1005.31	50	50	45	64	R1	23960	5296	(2443)	(540)	17.5	31,100
SRF6 -1000	6	999.03	60	60	54	53	R1	34500	7735	(3518)	(788.8)	25.4	42,200
SRF8 -1000	8	1005.31	75	75	67	40	R1	44230	10380	(4510)	(1059)	39	83,500
SRF10-1000注2	10	1005.31	90	80	70	32	R1	66340	16100	(6765)	(1642)	50	128,600

モジュール1.5~6 1500ラック Fタイプ

SRF1.5-1500	1.5	1507.96	15	20	18.5	320	R1	2156	420.9	(219.9)	(42.92)	3.3	10,400
SRF2 -1500	2	1507.96	20	25	23	240	R1	3833	775	(390.9)	(79.03)	5.5	13,200
SRF2.5-1500	2.5	1507.96	25	30	27.5	192	R1	5989	1242	(610.7)	(126.6)	8.2	16,500
SRF3 -1500	3	1507.96	30	35	32	160	R1	8624	1821	(879.4)	(185.7)	11.4	20,900
SRF4 -1500	4	1507.96	40	45	41	120	R1	15330	3325	(1563)	(339.1)	19.4	30,400
SRF5 -1500	5	1507.96	50	50	45	96	R1	23960	5296	(2443)	(540)	26.6	44,900
SRF6 -1500	6	1507.96	60	60	54	80	R1	34500	7735	(3518)	(788.8)	38.3	64,400

モジュール1.5~6 2000ラック Fタイプ

SRF1.5-2000	1.5	2049.88	15	20	18.5	435	R1	2156	420.9	(219.9)	(42.92)	4.5	14,000
SRF2 -2000	2	2048.31	20	25	23	326	R1	3833	775	(390.9)	(79.03)	7.4	17,500
SRF2.5-2000	2.5	2049.88	25	30	27.5	261	R1	5989	1242	(610.7)	(126.6)	11	22,400
SRF3 -2000	3	2045.17	30	35	32	217	R1	8624	1821	(879.4)	(185.7)	15.4	28,200
SRF4 -2000	4	2048.31	40	45	41	163	R1	15330	3325	(1563)	(339.1)	26.4	40,500
SRF5 -2000	5	2042.04	50	50	45	130	R1	23960	5296	(2443)	(540)	35.9	61,900
SRF6 -2000	6	2035.75	60	60	54	108	R1	34500	7735	(3518)	(788.8)	51.8	88,700

【注記】青色のカタログ記号は新製品です。

【注1】表記の許容伝達力は任意の使用条件で計算した参考値です。詳細については155頁をご参照ください。

【注2】SRF10はS45C-DでなくS45C機械加工製品です。