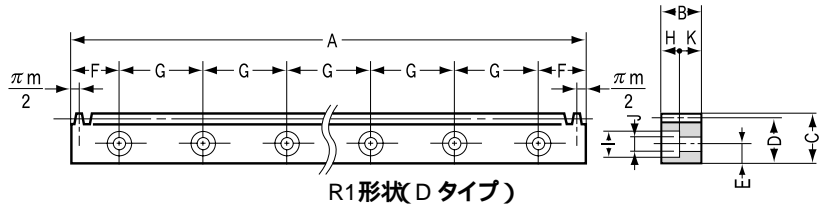
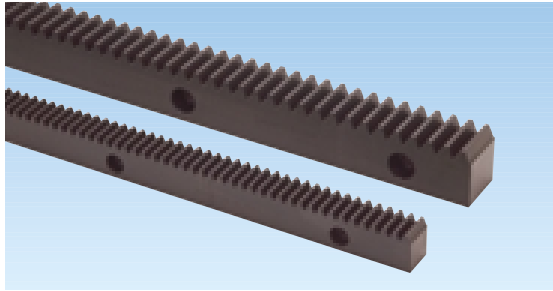




# SRFD 取付穴加工ラック モジュール 1.5 ~ 6



## モジュール1.5~6 Dタイプ

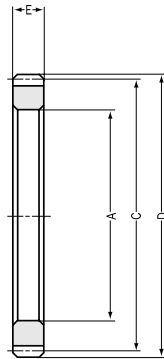
カタログ記号	モジュール m	全長 A	歯幅 B	高さ C	かみあい高さ D	有効歯数	取付穴寸法注1			取付穴数	使用ねじ
							E	F	G		
SRFD1.5-1000	1.5	999.03	15	20	18.5	212	8	49.52	180	6	M 5
SRFD2-1000	2	1005.31	20	25	23	160	10	52.66	180	6	M 6
SRFD2.5-1000	2.5	1005.31	25	30	27.5	128	12	52.66	180	6	M 8
SRFD3-1000	3	999.03	30	35	32	106	14	49.52	180	6	M10
SRFD4-1000	4	1005.31	40	45	41	80	18	52.66	180	6	M12
SRFD5-1000	5	1005.31	50	50	45	64	20	62.66	220	5	M14
SRFD6-1000	6	999.03	60	60	54	53	23	59.52	220	5	M16
SRFD1.5-1500	1.5	1507.96	15	20	18.5	320	8	33.98	180	9	M 5
SRFD2-1500	2	1507.96	20	25	23	240	10	33.98	180	9	M 6
SRFD2.5-1500	2.5	1507.96	25	30	27.5	192	12	33.98	180	9	M 8
SRFD3-1500	3	1507.96	30	35	32	160	14	33.98	180	9	M10
SRFD4-1500	4	1507.96	40	45	41	120	18	33.98	180	9	M12
SRFD5-1500	5	1507.96	50	50	45	96	20	93.98	220	7	M14
SRFD6-1500	6	1507.96	60	60	54	80	23	93.98	220	7	M16
SRFD1.5-2000	1.5	2049.88	15	20	18.5	435	8	34.94	180	12	M 5
SRFD2-2000	2	2048.31	20	25	23	326	10	34.15	180	12	M 6
SRFD2.5-2000	2.5	2049.88	25	30	27.5	261	12	34.94	180	12	M 8
SRFD3-2000	3	2045.17	30	35	32	217	14	32.58	180	12	M10
SRFD4-2000	4	2048.31	40	45	41	163	18	34.15	180	12	M12
SRFD5-2000	5	2042.04	50	50	45	130	20	31.02	220	10	M14
SRFD6-2000	6	2035.75	60	60	54	108	23	27.88	220	10	M16

【注1】取付穴加工のEとF寸法公差は普通許容差です。組立歯合せ後、ロックピン等で固定することをおすすめします。



# SSR コーナーラック(外) モジュール 2 ~ 3

Corner Racks  
(External)



## 共通仕様

精度等級	JIS N 9級 (JIS B 1702-1:1998) 旧JIS 5級 (JIS B 1702:1976)
歯形	並歯
圧力角	20°
材料	S45C
熱処理	
歯面硬度	194HB以下
表面処理	黒染
歯面仕上げ	切削
歯切基準面	穴
追加工	可能

## モジュール2

カタログ記号	モジュール m	歯数 z	穴径 A	基準円直径 C	歯先円直径 D	歯幅注3 E	形状	許容伝達力(N)注4		許容伝達力(kgf)		質量 (kg)	価格 (円)
								曲げ強さ	歯面強さ	曲げ強さ	歯面強さ		
SSR2-120	2	120	194	240	244	20	S5	3052	366.9	(311.3)	(37.41)	2.5	23,000
SSR2-200	2	200	354	400	404	20	S5	3152	421.2	(321.4)	(42.95)	4.3	41,000

## モジュール2.5

SSR2.5-120	2.5	120	245	300	305	25	S5	4769	589.8	(486.3)	(60.14)	4.6	29,000
SSR2.5-200	2.5	200	445	500	505	25	S5	4925	676	(502.2)	(68.93)	8	75,000

## モジュール3

SSR3-120	3	120	296	360	366	30	S5	6868	869.4	(700.3)	(88.66)	7.8	42,000
SSR3-160	3	160	416	480	486	30	S5	7006	941.7	(714.4)	(96.03)	10.6	76,000

【注3】SSRおよびSIRコーナーラックの歯幅はSR(F)(D)ラックの歯幅と同じになっています。リングをカットして端面加工すれば端面加工ラックとつなぎ合わせてご利用になれます。  
【注4】表記の許容伝達力は任意の使用条件で計算した参考値です。詳細については27頁をご参照ください。



# Racks with Bolt Holes

## 共通仕様

精度等級	KHK R 001 4級	歯面硬度	95HRB以下
歯形	並歯	表面処理	黒染
圧力角	20°	歯面仕上げ	切削
材料	S45C-D	歯切基準面	底面
熱処理	歪取り焼鈍	追加工	可能

座ぐり寸法				形状	許容伝達力(N) 注2		許容伝達力(kgf)		質量(kg)	価格(円)	カタログ記号
H	I	J	K		曲げ強さ	歯面強さ	曲げ強さ	歯面強さ			
6	10	6	9	R1	2156	420.9	(219.9)	(42.92)	2.1	9,600	<b>SRFD1.5-1000</b>
7	11	7	13	R1	3833	775	(390.9)	(79.03)	3.5	10,600	<b>SRFD2 -1000</b>
9	14	9	16	R1	5989	1242	(610.7)	(126.6)	5.3	13,300	<b>SRFD2.5-1000</b>
11	17.5	11	19	R1	8624	1821	(879.4)	(185.7)	7.2	16,500	<b>SRFD3 -1000</b>
14	20	14	26	R1	15330	3325	(1563)	(339.1)	12.4	23,800	<b>SRFD4 -1000</b>
16	23	16	34	R1	23960	5296	(2443)	(540)	17	35,600	<b>SRFD5 -1000</b>
18	26	18	42	R1	34500	7735	(3518)	(788.8)	24	47,400	<b>SRFD6 -1000</b>
6	10	6	9	R1	2156	420.9	(219.9)	(42.92)	3.2	12,900	<b>SRFD1.5-1500</b>
7	11	7	13	R1	3833	775	(390.9)	(79.03)	5.4	15,700	<b>SRFD2 -1500</b>
9	14	9	16	R1	5989	1242	(610.7)	(126.6)	8	19,800	<b>SRFD2.5-1500</b>
11	17.5	11	19	R1	8624	1821	(879.4)	(185.7)	11.1	24,500	<b>SRFD3 -1500</b>
14	20	14	26	R1	15330	3325	(1563)	(339.1)	18.9	34,600	<b>SRFD4 -1500</b>
16	23	16	34	R1	23960	5296	(2443)	(540)	25.9	51,300	<b>SRFD5 -1500</b>
18	26	18	42	R1	34500	7735	(3518)	(788.8)	36.2	72,100	<b>SRFD6 -1500</b>
6	10	6	9	R1	2156	420.9	(219.9)	(42.92)	4.4	17,300	<b>SRFD1.5-2000</b>
7	11	7	13	R1	3833	775	(390.9)	(79.03)	7.3	22,500	<b>SRFD2 -2000</b>
9	14	9	16	R1	5989	1242	(610.7)	(126.6)	10.9	26,600	<b>SRFD2.5-2000</b>
11	17.5	11	19	R1	8624	1821	(879.4)	(185.7)	15.2	33,300	<b>SRFD3 -2000</b>
14	20	14	26	R1	15330	3325	(1563)	(339.1)	25.9	47,100	<b>SRFD4 -2000</b>
16	23	16	34	R1	23960	5296	(2443)	(540)	35.1	71,100	<b>SRFD5 -2000</b>
18	26	18	42	R1	34500	7735	(3518)	(788.8)	48.9	98,200	<b>SRFD6 -2000</b>

【注2】表記の許容伝達力は任意の使用条件で計算した参考値です。詳細については155頁をご参照ください。

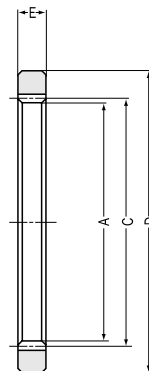


## SIR コーナーラック内) モジュール 2 ~ 3

## Corner Racks (Internal)



### モジュール2



T1形状

## 共通仕様

精度等級	JIS N 9級(JIS B 1702-1:1998) 旧JIS 5級(JIS B 1702:1976)
歯形	並歯
圧力角	20°
材料	S45C
熱処理	
歯面硬度	194HB以下
表面処理	黒染
歯面仕上げ	切削
歯切基準面	外径
追加工	可能

カタログ記号	モジュール m	歯数 z	歯先円直径 A	基準円直径 C	外径 D	歯幅注3 E	形状	許容伝達力(N) 注5		許容伝達力(kgf)		質量(kg)	価格(円)
								曲げ強さ	歯面強さ	曲げ強さ	歯面強さ		
<b>SIR2 -120</b>	2	120	236	240	286	20	T1	3444	573.6	(351.1)	(58.49)	3	27,000
<b>SIR2 -200</b>	2	200	396	400	446	20	T1	3385	548.4	(345.2)	(55.92)	4.8	57,000

### モジュール2.5

<b>SIR2.5-120</b>	2.5	120	295	300	355	25	T1	5380	917.4	(548.7)	(93.54)	5.5	37,000
<b>SIR2.5-200</b>	2.5	200	495	500	555	25	T1	5289	881.4	(539.3)	(89.88)	8.9	87,000

### モジュール3

<b>SIR3 -120</b>	3	120	354	360	424	30	T1	7748	1356	(790.1)	(138.3)	10	65,000
<b>SIR3 -160</b>	3	160	474	480	544	30	T1	7663	1313	(781.5)	(133.9)	12.1	90,000

【注5】表記の許容伝達力は任意の使用条件で計算した参考値です。詳細については148頁をご参照ください。

ラック

S R F D ・ S I R