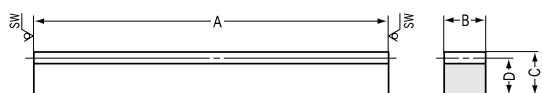
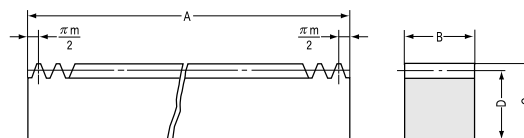




SUR(F)(D)ステンスラック モジュール 1 ~ 4



R1形状 * SWはのこ引き仕上げ面です。



R1形状(Fタイプ)

モジュール 1 ~ 4

| カタログ記号 | モジュール <i>m</i> | 全長 A | 歯幅 B | 高さ C | かみあい高さ D | 有効歯数 | 形状 | 許容伝達力(N) 注1 | | 許容伝達力(kgf) | |
|--------------------|-------------------|---------|---------|---------|-------------|------|----|-------------|-------|------------|-----------|
| | | | | | | | | 曲げ強さ | 歯面強さ | 曲げ強さ | 歯面強さ |
| SUR1 - 500 | 1 | 505 | 10 | 12 | 11 | 159 | R1 | 457.4 | 99.44 | (46.64) | (10.14) |
| SUR1.5- 500 | 1.5 | 505 | 15 | 20 | 18.5 | 105 | R1 | 1029 | 236.8 | (104.9) | (24.15) |
| SUR2 - 500 | 2 | 505 | 20 | 25 | 23 | 79 | R1 | 1829 | 436 | (186.5) | (44.46) |
| SUR2.5- 500 | 2.5 | 505 | 25 | 30 | 27.5 | 63 | R1 | 2859 | 698.3 | (291.5) | (71.21) |
| SUR3 - 500 | 3 | 505 | 30 | 35 | 32 | 52 | R1 | 4116 | 1025 | (419.7) | (104.5) |
| SUR4 - 500 | 4 | 505 | 40 | 45 | 41 | 39 | R1 | 7318 | 1871 | (746.2) | (190.8) |
| SUR1.5-1000 | 1.5 | 1010 | 15 | 20 | 18.5 | 212 | R1 | 1029 | 236.8 | (104.9) | (24.15) |
| SUR2 -1000 | 2 | 1010 | 20 | 25 | 23 | 159 | R1 | 1829 | 436 | (186.5) | (44.46) |
| SUR2.5-1000 | 2.5 | 1010 | 25 | 30 | 27.5 | 127 | R1 | 2859 | 698.3 | (291.5) | (71.21) |
| SUR3 -1000 | 3 | 1010 | 30 | 35 | 32 | 105 | R1 | 4116 | 1025 | (419.7) | (104.5) |
| SUR4 -1000 | 4 | 1010 | 40 | 45 | 41 | 79 | R1 | 7318 | 1871 | (746.2) | (190.8) |

モジュール 1.5 ~ 4 Fタイプ

| カタログ記号 | モジュール <i>m</i> | 全長 A | 歯幅 B | 高さ C | かみあい高さ D | 有効歯数 | 形状 | 許容伝達力(N) 注1 | | 許容伝達力(kgf) | |
|---------------------|-------------------|---------|---------|---------|-------------|------|----|-------------|-------|------------|-----------|
| | | | | | | | | 曲げ強さ | 歯面強さ | 曲げ強さ | 歯面強さ |
| SURF1.5-1000 | 1.5 | 999.03 | 15 | 20 | 18.5 | 212 | R1 | 1029 | 236.8 | (104.9) | (24.15) |
| SURF2 -1000 | 2 | 1005.31 | 20 | 25 | 23 | 160 | R1 | 1829 | 436 | (186.5) | (44.46) |
| SURF2.5-1000 | 2.5 | 1005.31 | 25 | 30 | 27.5 | 128 | R1 | 2859 | 698.3 | (291.5) | (71.21) |
| SURF3 -1000 | 3 | 999.03 | 30 | 35 | 32 | 106 | R1 | 4116 | 1025 | (419.7) | (104.5) |
| SURF4 -1000 | 4 | 1005.31 | 40 | 45 | 41 | 80 | R1 | 7318 | 1871 | (746.2) | (190.8) |

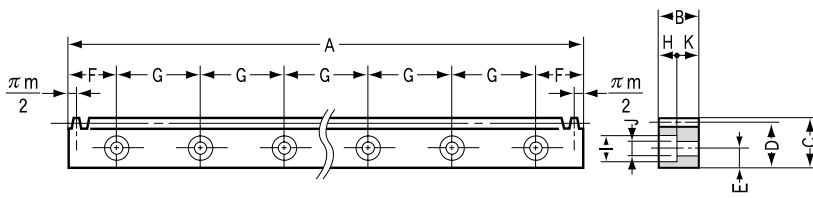
モジュール 1.5 ~ 4 Dタイプ

| カタログ記号 | モジュール <i>m</i> | 全長 A | 歯幅 B | 高さ C | かみあい高さ D | 有効歯数 | 取付穴寸法 注2 | | | 取付穴数 | 使用ねじ |
|----------------------|-------------------|---------|---------|---------|-------------|------|----------|-------|-----|------|------|
| | | | | | | | E | F | G | | |
| SURFD1.5-1000 | 1.5 | 999.03 | 15 | 20 | 18.5 | 212 | 8 | 49.52 | 180 | 6 | M 5 |
| SURFD2 -1000 | 2 | 1005.31 | 20 | 25 | 23 | 160 | 10 | 52.66 | 180 | 6 | M 6 |
| SURFD2.5-1000 | 2.5 | 1005.31 | 25 | 30 | 27.5 | 128 | 12 | 52.66 | 180 | 6 | M 8 |
| SURFD3 -1000 | 3 | 999.03 | 30 | 35 | 32 | 106 | 14 | 49.52 | 180 | 6 | M10 |
| SURFD4 -1000 | 4 | 1005.31 | 40 | 45 | 41 | 80 | 18 | 52.66 | 180 | 6 | M12 |

【注記】青色のカタログ記号は新製品です。

【注1】表記の許容伝達力は任意の使用条件で計算した参考値です。詳細については155頁をご参照ください。

【注2】取付穴加工のEとF寸法公差は普通許容差です。組立歯合せ後、ノックピン等で固定することをおすすめします。



R1形状(Dタイプ)

共通仕様

| | |
|-------|--------------|
| 精度等級 | KHK R 001 5級 |
| 歯形 | 並歯 |
| 圧力角 | 20° |
| 材料 | SUS304 |
| 熱処理 | 溶体化処理 |
| 歯面硬度 | 187HB以下 |
| 表面処理 | 不動態化処理 |
| 歯面仕上げ | 切削 |
| 歯切基準面 | 底面 |
| 追加工 | 可能 |

*表示価格は2006年12月1日実施の改定価格です。

| 質量 (kg) | *価格 (円) | カタログ記号 |
|---------|---------|--------------------|
| 0.42 | 8,400 | SUR1 - 500 |
| 1.2 | 9,500 | SUR1.5- 500 |
| 1.9 | 12,900 | SUR2 - 500 |
| 2.7 | 17,100 | SUR2.5- 500 |
| 3.8 | 21,900 | SUR3 - 500 |
| 6.6 | 30,400 | SUR4 - 500 |
| 2.2 | 18,900 | SUR1.5-1000 |
| 3.7 | 25,800 | SUR2 -1000 |
| 5.5 | 34,000 | SUR2.5-1000 |
| 7.6 | 43,700 | SUR3 -1000 |
| 13.1 | 60,500 | SUR4 -1000 |

*表示価格は2006年12月1日実施の改定価格です。

| 質量 (kg) | *価格 (円) | カタログ記号 |
|---------|---------|---------------------|
| 2.2 | 19,800 | SURF1.5-1000 |
| 3.7 | 26,900 | SURF2 -1000 |
| 5.5 | 35,200 | SURF2.5-1000 |
| 7.6 | 45,000 | SURF3 -1000 |
| 13.1 | 61,800 | SURF4 -1000 |

*表示価格は2006年12月1日実施の改定価格です。

| 座ぐり寸法 | | | | 形状 | 許容伝達力(N) 注1 | | 許容伝達力(kgf) | | 質量 (kg) | *価格 (円) | カタログ記号 |
|-------|------|----|----|----|-------------|-------|------------|----------|---------|---------|----------------------|
| H | I | J | K | | 曲げ強さ | 歯面強さ | 曲げ強さ | 歯面強さ | | | |
| 6 | 10 | 6 | 9 | R1 | 1029 | 236.8 | (104.9) | (24.15) | 2.1 | 24,100 | SURFD1.5-1000 |
| 7 | 11 | 7 | 13 | R1 | 1829 | 436 | (186.5) | (44.46) | 3.5 | 32,100 | SURFD2 -1000 |
| 9 | 14 | 9 | 16 | R1 | 2859 | 698.3 | (291.5) | (71.21) | 5.3 | 41,200 | SURFD2.5-1000 |
| 11 | 17.5 | 11 | 19 | R1 | 4116 | 1025 | (419.7) | (104.5) | 7.2 | 51,700 | SURFD3 -1000 |
| 14 | 20 | 14 | 26 | R1 | 7318 | 1871 | (746.2) | (190.8) | 12.7 | 70,200 | SURFD4 -1000 |

ラック

SUR・SURF・SURFD