

CP5 軸付歯研平歯車

カタログ記号	ピッチmm(m)	歯数	転位係数 ^{注1}	軸径	軸長(左)	基準円直径	歯先円直径	歯幅	軸長(右)	全長	小歯車1回転 ^{注2}
		z	x	A	B	C	D	E	F	G	
SSCPGS 5-15	CP5 (1.5915)	15	0	19.2	25	23.87	27.06	15	100	140	75
SSCPGS 5-20	CP5 (1.5915)	20	0	27.2	25	31.83	35.01	15	100	140	100
SSCPGS 5-25	CP5 (1.5915)	25	0	30.2	25	39.79	42.97	15	100	140	125

CP10 軸付歯研平歯車

SSCPGS10-10	CP10 (3.1831)	10	+0.5	25.2	40	31.83	41.05	30	150	220	100
SSCPGS10-15	CP10 (3.1831)	15	0	35.2	40	47.75	54.11	30	150	220	150
SSCPGS10-20	CP10 (3.1831)	20	0	40.2	40	63.66	70.03	30	150	220	200

【注1】転位歯車の中心距離はSSGS軸付歯研平歯車を参照してください。

CP5 歯研平歯車

カタログ記号	ピッチmm(m)	歯数	穴径	ボス径	基準円直径	歯先円直径	歯幅	ボス長さ	全長	小歯車1回転 ^{注2}
		z	AH7	B	C	D	E	F	G	
SSCPG 5-20	CP5 (1.5915)	20	8	25	31.83	35.01	15	15	30	100
SSCPG 5-25	CP5 (1.5915)	25	10	32	39.79	42.97	15	15	30	125
SSCPG 5-30	CP5 (1.5915)	30	10	38	47.74	50.93	15	15	30	150
SSCPG 5-40	CP5 (1.5915)	40	12	50	63.66	66.84	15	15	30	200

CP10 歯研平歯車

SSCPG10-20	CP10 (3.1831)	20	15	50	63.66	70.03	30	20	50	200
SSCPG10-25	CP10 (3.1831)	25	20	60	79.57	85.94	30	20	50	250
SSCPG10-30	CP10 (3.1831)	30	20	75	95.49	101.86	30	20	50	300
SSCPG10-40	CP10 (3.1831)	40	25	80	127.32	133.69	30	20	50	400

CP5 ~ 10 歯研ラック

【注2】CP平歯車を1回転させたときの移動長さ(mm)です。

カタログ記号	ピッチmm(m)	全長	歯幅	高さ	かみあい高さ	有効歯数	形状	許容伝達力(N) ^{注4}		許容伝達力(kgf)	
								曲げ強さ	歯面強さ	曲げ強さ	歯面強さ
KRGCP 5-100	CP 5 (1.5915)	98	15	20	18.41	18	R1	3660	1557	(373.2)	(158.8)
KRGCP10-100	CP10 (3.1831)	98	30	35	31.82	8	R1	14640	6228	(1493)	(635.1)
KRGCP 5-500	CP 5 (1.5915)	505	15	20	18.41	99	R1	3660	1557	(373.2)	(158.8)
KRGCP10-500	CP10 (3.1831)	505	30	35	31.82	49	R1	14640	6228	(1493)	(635.1)

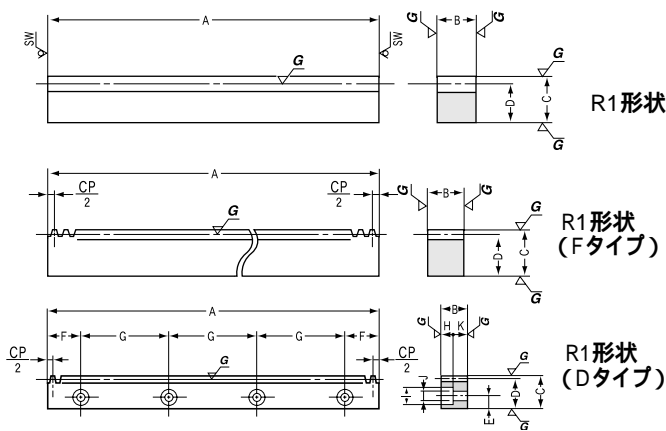
CP5 ~ 10 歯研ラック Fタイプ

KRGCPF 5-1000	CP 5 (1.5915)	1000	15	20	18.41	200	R1	3660	1557	(373.2)	(158.8)
KRGCPF10-1000	CP10 (3.1831)	1000	30	35	31.82	100	R1	14640	6228	(1493)	(635.1)

CP5 ~ 10 歯研ラック Dタイプ

カタログ記号	ピッチmm(m)	全長	歯幅	高さ	かみあい高さ	有効歯数	取付穴寸法 ^{注3}			取付穴数	使用ねじ
							E	F	G		
KRGCPD 5-500	CP 5 (1.5915)	500	15	20	18.41	100	8	40	140	4	M 5
KRGCPD10-500	CP10 (3.1831)	500	30	35	31.82	50	14	40	140	4	M10

【注3】取付穴加工のEとF寸法公差は普通許容差です。



* SWはのこりき仕上げ面です。

共通仕様			
カタログ記号	SSCPG	SSCPGS	KRGCP(F) (D)
精度等級	JIS N 7級 JIS B 1702-1: 1998) 旧JIS 3級 JIS B 1702: 1976)	JIS N 7級 JIS B 1702-1: 1998) 旧JIS 3級 JIS B 1702: 1976)	KHK R 001 1級
歯形	並歯	並歯	並歯
圧力角	20°	20°	20°
材料	S45C	S45C	SCM440
熱処理	歯面高周波焼入れ	調質、歯面高周波焼入れ	調質のみ
歯面硬度	48 ~ 53HRC	48 ~ 53HRC	250 ~ 285HB
表面処理	研削部以外黒染	研削部以外黒染	
歯面仕上げ	研削	研削	研削
歯研(歯切)基準面	穴	軋(研削部)	底面
追加工	歯部以外は可能	歯部以外は可能	可能

形状	許容トルク(N・m)注4		許容トルク(kgf・m)		バックラッシュ (mm)注5	質量 (kg)	価格 (円)	カタログ記号
	曲げ強さ	歯面強さ	曲げ強さ	歯面強さ				
S7	18.47	5.997	(1.883)	(0.6115)	0.04 ~ 0.13	0.34	5,500	SSCPGS 5-15
S7	28.72	11.28	(2.929)	(1.15)	0.04 ~ 0.13	0.66	7,520	SSCPGS 5-20
S7	32.95	15.23	(3.36)	(1.553)	0.04 ~ 0.13	0.85	9,290	SSCPGS 5-25

S7	90.57	27.69	(9.236)	(2.824)	0.05 ~ 0.15	0.97	8,000	SSCPGS10-10
S7	123.2	42.13	(12.56)	(4.296)	0.05 ~ 0.15	1.87	11,470	SSCPGS10-15
S7	191.5	79.72	(19.53)	(8.129)	0.06 ~ 0.16	2.64	16,100	SSCPGS10-20

形状	許容トルク(N・m)注4		許容トルク(kgf・m)		バックラッシュ (mm)注5	質量 (kg)	価格 (円)	カタログ記号
	曲げ強さ	歯面強さ	曲げ強さ	歯面強さ				
S1	24.13	9.323	(2.461)	(0.9507)	0.04 ~ 0.13	0.16	3,840	SSCPG 5-20
S1	27.67	12.58	(2.822)	(1.283)	0.04 ~ 0.13	0.22	4,540	SSCPG 5-25
S1	35.48	18.4	(3.618)	(1.876)	0.04 ~ 0.13	0.4	5,350	SSCPG 5-30
S1	51.58	33.53	(5.26)	(3.419)	0.05 ~ 0.14	0.58	6,440	SSCPG 5-40

S1	160.9	65.89	(16.41)	(6.719)	0.06 ~ 0.16	1.1	6,210	SSCPG10-20
S1	221.3	107	(22.57)	(10.91)	0.06 ~ 0.16	1.7	7,440	SSCPG10-25
S1	283.9	156.8	(28.95)	(15.99)	0.06 ~ 0.16	2.5	9,300	SSCPG10-30
S1	380.9	265.7	(38.84)	(27.09)	0.07 ~ 0.17	3.59	12,920	SSCPG10-40

【注4】表記の許容トルクは任意の使用条件で計算した参考値です。詳細については181頁をご参照ください。

【注5】表記のバックラッシュはKRGCPラックと理論値で組立てたときの数値です。

質量 (kg)	価格 (円)	カタログ記号
0.22	11,700	KRGCP 5-100
0.75	13,600	KRGCP10-100
1.1	45,000	KRGCP 5-500
3.8	54,200	KRGCP10-500

2.2	90,300	KRGCPF 5-1000
7.5	111,800	KRGCPF10-1000

座ぐり寸法				形状	許容伝達力(N)注6		許容伝達力(kgf)		質量 (kg)	価格 (円)	カタログ記号
H	I	J	K		曲げ強さ	歯面強さ	曲げ強さ	歯面強さ			
6	10	6	9	R1	3660	1557	(373.2)	(158.8)	1	50,300	KRGCPD 5-500
11	17.5	11	19	R1	14640	6228	(1493)	(635.1)	3.6	63,000	KRGCPD10-500

【注6】表記の許容伝達力は任意の使用条件で計算した参考値です。詳細については181頁をご参照ください。