

\* SWはのこ引き仕上げ面です。

CP2.5 ~ 20

カタログ記号	ピッチmm(m)	全長 A	歯幅 B	高さ C	かみあい高さ D	有効歯数	形状	許容伝達力(N) 注2		許容伝達力(kgf)	
								曲げ強さ	歯面強さ	曲げ強さ	歯面強さ
<b>SRCP5 -100</b>	CP 5 (1.5915)	98	15	20	18.41	18	R1	2288	467.5	(233.3)	(47.67)
<b>SRCP10 -100</b>	CP10 (3.1831)	98	30	35	31.82	8	R1	9150	1870	(933.1)	(190.7)
<b>SRCP15 -100</b>	CP15 (4.7746)	103	50	50	45.23	5	R1	22880	4528	(2333)	(461.7)
<b>SRCP20 -100</b>	CP20 (6.3662)	98	60	60	53.63	3	R1	36600	7479	(3732)	(762.7)
<b>SRCP2.5-1000</b>	CP 2.5 (0.7958)	1010	10	12	11.20	402	R1	762.6	142.5	(77.76)	(14.53)
<b>SRCP5 -1000</b>	CP 5 (1.5915)	1010	15	20	18.41	200	R1	2288	467.5	(233.3)	(47.67)
<b>SRCP10 -1000</b>	CP10 (3.1831)	1010	30	35	31.82	99	R1	9150	1870	(933.1)	(190.7)

CP5 ~ 20 Fタイプ

<b>SRCPF5 -1000</b>	CP 5 (1.5915)	1000	15	20	18.41	200	R1	2288	467.5	(233.3)	(47.67)
<b>SRCPF10 -1000</b>	CP10 (3.1831)	1000	30	35	31.82	100	R1	9150	1870	(933.1)	(190.7)
<b>SRCPF15 -1000</b>	CP15 (4.7746)	1005	50	50	45.23	67	R1	22880	4528	(2333)	(461.7)
<b>SRCPF20 -1000</b>	CP20 (6.3662)	1000	60	60	53.63	50	R1	36600	7479	(3732)	(762.7)
<b>SRCPF5 -1500</b>	CP 5 (1.5915)	1500	15	20	18.41	300	R1	2288	467.5	(233.3)	(47.67)
<b>SRCPF10 -1500</b>	CP10 (3.1831)	1500	30	35	31.82	150	R1	9150	1870	(933.1)	(190.7)
<b>SRCPF15 -1500</b>	CP15 (4.7746)	1500	50	50	45.23	100	R1	22880	4528	(2333)	(461.7)
<b>SRCPF20 -1500</b>	CP20 (6.3662)	1500	60	60	53.63	75	R1	36600	7479	(3732)	(762.7)
<b>SRCPF5 -2000</b>	CP 5 (1.5915)	2050	15	20	18.41	410	R1	2288	467.5	(233.3)	(47.67)
<b>SRCPF10 -2000</b>	CP10 (3.1831)	2050	30	35	31.82	205	R1	9150	1870	(933.1)	(190.7)
<b>SRCPF15 -2000</b>	CP15 (4.7746)	2040	50	50	45.23	136	R1	22880	4528	(2333)	(461.7)
<b>SRCPF20 -2000</b>	CP20 (6.3662)	2040	60	60	53.63	102	R1	36600	7479	(3732)	(762.7)

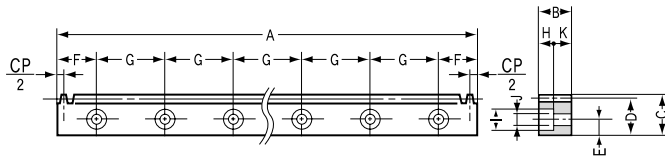
CP5 ~ 20 Dタイプ

カタログ記号	ピッチmm(m)	全長 A	歯幅 B	高さ C	かみあい高さ D	有効歯数	取付穴寸法 注1			取付穴数	使用ねじ
							E	F	G		
<b>SRCPFD5 -1000</b>	CP 5 (1.5915)	1000	15	20	18.41	200	8	50	180	6	M 5
<b>SRCPFD10 -1000</b>	CP10 (3.1831)	1000	30	35	31.82	100	14	50	180	6	M10
<b>SRCPFD15 -1000</b>	CP15 (4.7746)	1005	50	50	45.23	67	20	62.5	220	5	M14
<b>SRCPFD20 -1000</b>	CP20 (6.3662)	1000	60	60	53.63	50	23	60	220	5	M16
<b>SRCPFD5 -1500</b>	CP 5 (1.5915)	1500	15	20	18.41	300	8	30	180	9	M 5
<b>SRCPFD10 -1500</b>	CP10 (3.1831)	1500	30	35	31.82	150	14	30	180	9	M10
<b>SRCPFD15 -1500</b>	CP15 (4.7746)	1500	50	50	45.23	100	20	90	220	7	M14
<b>SRCPFD20 -1500</b>	CP20 (6.3662)	1500	60	60	53.63	75	23	90	220	7	M16
<b>SRCPFD5 -2000</b>	CP 5 (1.5915)	2050	15	20	18.41	410	8	35	180	12	M 5
<b>SRCPFD10 -2000</b>	CP10 (3.1831)	2050	30	35	31.82	205	14	35	180	12	M10
<b>SRCPFD15 -2000</b>	CP15 (4.7746)	2040	50	50	45.23	136	20	30	220	10	M14
<b>SRCPFD20 -2000</b>	CP20 (6.3662)	2040	60	60	53.63	102	23	30	220	10	M16

【注1】取付穴加工のEとF寸法公差は普通許容差です。

CP5 ~ 10 調質Fタイプ

カタログ記号	ピッチmm(m)	全長 A	歯幅 B	高さ C	かみあい高さ D	有効歯数	形状	許容伝達力(N) 注2		許容伝達力(kgf)	
								曲げ強さ	歯面強さ	曲げ強さ	歯面強さ
<b>KRCPF5 -1000</b>	CP 5 (1.5915)	1000	15	20	18.41	200	R1	3660	1038	(373.2)	(105.8)
<b>KRCPF10 -1000</b>	CP10 (3.1831)	1000	30	35	31.82	100	R1	14640	4479	(1493)	(456.7)



R1形状  
(Dタイプ)

質量 (kg)	価格 (円)	カタログ記号
0.22	650	<b>SRCP5 -100</b>
0.75	1,370	<b>SRCP10 -100</b>
1.9	3,500	<b>SRCP15 -100</b>
2.5	4,650	<b>SRCP20 -100</b>
1.1	6,300	<b>SRCP2.5-1000</b>
2.2	6,700	<b>SRCP5 -1000</b>
7.6	13,100	<b>SRCP10 -1000</b>

2.2	7,200	<b>SRCPF5 -1000</b>
7.6	14,400	<b>SRCPF10-1000</b>
17.7	31,200	<b>SRCPF15-1000</b>
25	43,000	<b>SRCPF20-1000</b>
3.3	10,500	<b>SRCPF5 -1500</b>
11.2	21,500	<b>SRCPF10-1500</b>
26.4	47,100	<b>SRCPF15-1500</b>
37.5	67,700	<b>SRCPF20-1500</b>
4.4	14,400	<b>SRCPF5 -2000</b>
15.4	29,900	<b>SRCPF10-2000</b>
35.9	64,100	<b>SRCPF15-2000</b>
51	90,300	<b>SRCPF20-2000</b>

座ぐり寸法				形状	許容伝達力(N) 注2		許容伝達力(kgf)		質量 (kg)	価格 (円)	カタログ記号
H	I	J	K		曲げ強さ	歯面強さ	曲げ強さ	歯面強さ			
6	10	6	9	R1	2288	467.5	( 233.3 )	( 47.67 )	2.1	8,900	<b>SRCPF5 -1000</b>
11	17.5	11	19	R1	9150	1870	( 933.1 )	( 190.7 )	7.4	17,000	<b>SRCPF10-1000</b>
16	23	16	34	R1	22880	4528	( 2333 )	( 461.7 )	17.2	36,400	<b>SRCPF15-1000</b>
18	26	18	42	R1	36600	7479	( 3732 )	( 762.7 )	24.2	47,600	<b>SRCPF20-1000</b>
6	10	6	9	R1	2288	467.5	( 233.3 )	( 47.67 )	3.2	13,300	<b>SRCPF5 -1500</b>
11	17.5	11	19	R1	9150	1870	( 933.1 )	( 190.7 )	11	24,900	<b>SRCPF10-1500</b>
16	23	16	34	R1	22880	4528	( 2333 )	( 461.7 )	25.7	52,400	<b>SRCPF15-1500</b>
18	26	18	42	R1	36600	7479	( 3732 )	( 762.7 )	36.4	74,500	<b>SRCPF20-1500</b>
6	10	6	9	R1	2288	467.5	( 233.3 )	( 47.67 )	4.4	17,700	<b>SRCPF5 -2000</b>
11	17.5	11	19	R1	9150	1870	( 933.1 )	( 190.7 )	15.1	34,300	<b>SRCPF10-2000</b>
16	23	16	34	R1	22880	4528	( 2333 )	( 461.7 )	34.8	72,300	<b>SRCPF15-2000</b>
18	26	18	42	R1	36600	7479	( 3732 )	( 762.7 )	49.4	100,800	<b>SRCPF20-2000</b>

【注2】表記の許容伝達力は任意の使用条件で計算した参考値です。詳細については181頁をご参照ください。

質量 (kg)	価格 (円)	カタログ記号
2.2	13,600	<b>KRCPF5 -1000</b>
7.5	30,200	<b>KRCPF10-1000</b>

SRCP(F)(D) 共通仕様

精度等級	KHK R 001 4級	歯面硬度	95HRB以下
歯形	並歯	表面処理	黒染
圧力角	20°	歯面仕上げ	切削
材料	S45C-D	歯切基準面	底面
熱処理	歪取り焼鈍	追加工	可能

KRCPF 共通仕様

精度等級	KHK R 001 4級	歯面硬度	250 ~ 285HB <sup>注3</sup>
歯形	並歯	表面処理	
圧力角	20°	歯面仕上げ	切削
材料	SCM440	歯切基準面	底面
熱処理	調質のみ	追加工	可能

【注3】角材表面に脱炭層0.5mm程度があり、硬度が187HB以下になっています。