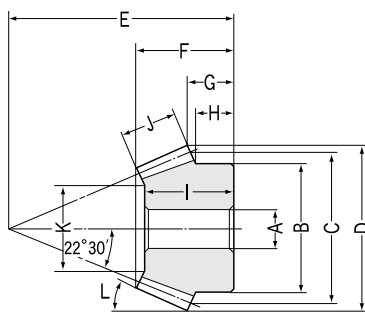
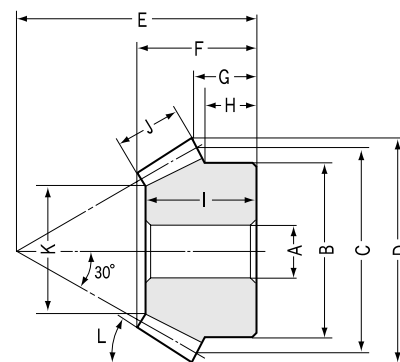




= 45°



B3形状 = 45°



B3形状 = 60°

軸角 = 45° 20マイタ モジュール1.5 ~ 3

カタログ記号	軸角	モジュール	歯数	穴径	ボス径	基準円直径	歯先円直径	組立距離	全長	歯先距離	ボス長さ	穴長さ	歯幅	おさえ面径	歯先円すい角
		<i>m</i>	<i>z</i>	AH7	B	C	D	E	F	G	H	I	J	K	L
SAM1.5-20045	45°	1.5	20	8	25	30	32.77	45	19.33	9.36	7.75	18	11	17	25°06'
SAM2-20045	45°	2	20	10	30	40	43.69	60	26.08	12.48	9.65	24	15	20.92	25°06'
SAM2.5-20045	45°	2.5	20	12	40	50	54.62	75	31.92	15.6	12.58	30	18	30.07	25°06'
SAM3-20045	45°	3	20	14	50	60	65.54	90	38.66	18.72	15.51	36	22	34	25°06'

軸角 = 60° 20マイタ モジュール1.5 ~ 3

SAM1.5-20060	60°	1.5	20	8	25	30	32.59	40	22.3	14.77	12.58	21	9	18.18	33°24'
SAM2-20060	60°	2	20	12	32	40	43.46	50	26.39	16.36	13.05	24	12	21.93	33°24'
SAM2.5-20060	60°	2.5	20	14	40	50	54.33	60	30.49	17.94	13.82	28	15	29.15	33°24'
SAM3-20060	60°	3	20	16	50	60	65.19	70	34.59	19.54	15.16	32	18	36.36	33°24'

軸角 = 120° 20マイタ モジュール1.5 ~ 3

SAM1.5-20120	120°	1.5	20	8	26	30	31.5	26	20.69	18.64	13.88	18	5	19.22	65°52'
SAM2-20120	120°	2	20	12	34	40	42	34	26.86	24.18	17.26	24	6.5	26.78	65°52'
SAM2.5-20120	120°	2.5	20	14	42	50	52.5	42	33.22	29.73	20.64	29	8.5	32.03	65°52'
SAM3-20120	120°	3	20	16	50	60	63	50	39.39	35.28	24.02	35	10	39.59	65°52'

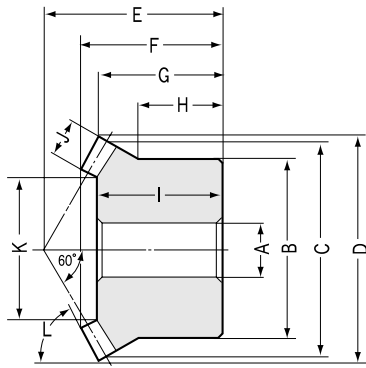
【注記】表記の歯先円直径、全長、歯先距離は理論値であり、歯先部R面取りにより実際とは異なります。



= 60°



= 120°



B3形状 = 120°

共通仕様

精度等級	JIS B 1704 3級	歯面硬度	194HB以下
歯形	グリーソン	表面処理	黒染
圧力角	20°	歯面仕上げ	切削
材料	S45C	歯切基準面	穴
熱処理		追加工	可能

形状	許容トルク(N・m) 注1		許容トルク(kgf・m)		バックラッシュ (mm)	質量 (kg)	価格 (円)	カタログ記号
	曲げ強さ	歯面強さ	曲げ強さ	歯面強さ				
B3	4.296	0.3834	(0.4381)	(0.0391)	0.05 ~ 0.15	0.07	1,400	SAM1.5-20045
B3	10.34	0.9503	(1.054)	(0.0969)	0.06 ~ 0.16	0.15	1,680	SAM2 -20045
B3	19.64	1.846	(2.003)	(0.1882)	0.07 ~ 0.17	0.31	2,610	SAM2.5-20045
B3	34.37	3.296	(3.505)	(0.3361)	0.08 ~ 0.18	0.55	3,250	SAM3 -20045

ピッチ円すい角 22°30'

B3	3.54	0.3187	(0.361)	(0.0325)	0.05 ~ 0.15	0.08	1,400	SAM1.5-20060
B3	8.391	0.7806	(0.8557)	(0.0796)	0.06 ~ 0.16	0.15	1,680	SAM2 -20060
B3	16.39	1.558	(1.671)	(0.1589)	0.07 ~ 0.17	0.27	2,610	SAM2.5-20060
B3	28.32	2.74	(2.888)	(0.2794)	0.08 ~ 0.18	0.47	3,250	SAM3 -20060

ピッチ円すい角 30°

B3	2.429	0.2922	(0.2477)	(0.0298)	0.05 ~ 0.15	0.07	1,400	SAM1.5-20120
B3	5.662	0.7041	(0.5774)	(0.0718)	0.06 ~ 0.16	0.16	1,680	SAM2 -20120
B3	11.4	1.451	(1.162)	(0.148)	0.07 ~ 0.17	0.31	2,610	SAM2.5-20120
B3	19.44	2.529	(1.982)	(0.2579)	0.08 ~ 0.18	0.53	3,250	SAM3 -20120

【注1】表記の許容トルクは任意の使用条件で計算した参考値です。詳細については196頁をご参照ください。

ピッチ円すい角 60°

アングュラマイタについて

通常のマイタは軸角90°でセットしますが、軸角を任意に設定したものをアングュラマイタと呼びます。SAMアングュラマイタは、軸角45°、60°、120°を標準化した製品です。その他の軸角もオーダー品として承っておりますが、機械の能力上、製作できない場合もございますのであらかじめご了承ください。

