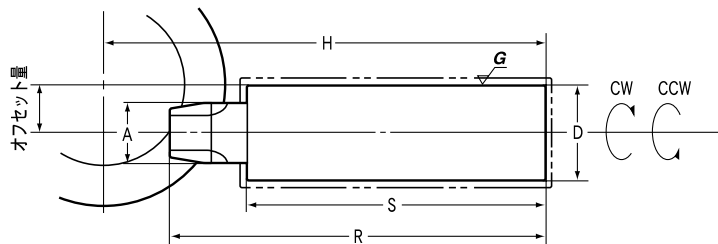
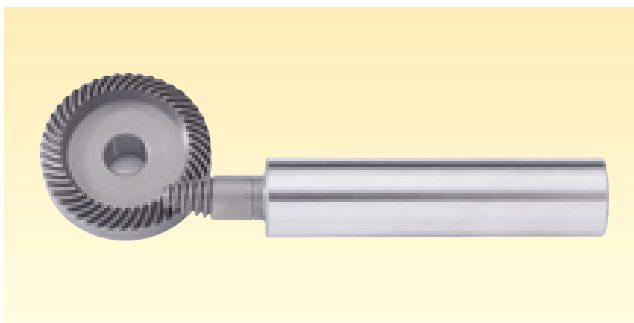




# MHP ハイレシオハイポイドギヤ

モジュール 1 ~ 1.5



B8形状

## モジュール 1 ~ 1.5

カタログ記号	ねじれ方向	呼びモジュール	実モジュール	歯数	歯数比	基準円直径	歯幅	オフセット量	形状	A	B	C	D	E	F
												H7	軸はh7		
<b>MHP1 -0453R</b>	R	1	1.067	45	15	48	( 6 )	10	B9	48	35.1	12	30	14	7
<b>MHP1 -3045L</b>	L			B8		10.3			22.1						
<b>MHP1.5-0453R</b>	R	1.5	1.733	45	15	78	(10)	18	B9	78	56.5	14	40	20	10
<b>MHP1.5-3045L</b>	L			B8		17.6			31.1						
<b>MHP1 -0603R</b>	R	1	1.05	60	20	63	( 8 )	15	B9	63	46.4	12	34	16	8
<b>MHP1 -3060L</b>	L			B8		11.7			26.1						
<b>MHP1.5-0603R</b>	R	1.5	1.633	60	20	98	(10)	22	B9	98	76.8	20	50	25	13
<b>MHP1.5-3060L</b>	L			B8		15.7			36.1						
<b>MHP1 -0602R</b>	R	1	1.05	60	30	63	( 8 )	18	B9	63	46.4	12	34	16	8
<b>MHP1 -2060L</b>	L			B8		12.8			22.1						
<b>MHP1.5-0602R</b>	R	1.5	1.633	60	30	98	(10)	28	B9	98	76.7	20	50	25	13
<b>MHP1.5-2060L</b>	L			B8		17.7			31.1						
<b>MHP1 -0451R</b>	R	1	1.067	45	45	48	( 6 )	14	B9	48	34.9	12	30	14	7
<b>MHP1 -1045L</b>	L			B8		10.1			20.1						
<b>MHP1.5-0451R</b>	R	1.5	1.733	45	45	78	(10)	25	B9	78	56	14	40	20	10
<b>MHP1.5-1045L</b>	L			B8		18.3			26.1						
<b>MHP1 -0601R</b>	R	1	1.05	60	60	63	( 8 )	20	B9	63	46.3	12	34	16	8
<b>MHP1 -1060L</b>	L			B8		12.9			22.1						
<b>MHP1.5-0601R</b>	R	1.5	1.633	60	60	98	(10)	30	B9	98	76.8	20	50	25	13
<b>MHP1.5-1060L</b>	L			B8		17.7			31.1						
<b>MHP1 -0901R</b>	R	1	1.089	90	90	98	(10)	32	B9	98	76.2	20	50	25	13
<b>MHP1 -1090L</b>	L			B8		15.7			31.1						
<b>MHP1 -1201R</b>	R	1	0.817	120	120	98	(10)	32	B9	98	76.4	20	50	25	13
<b>MHP1 -1120L</b>	L			B8		13.4			31.1						
<b>MHP1 -1801R</b>	R	1	1	180	180	180	(15)	60	B9	180	148.2	25	70	35	18
<b>MHP1 -1180L</b>	L			B8		22.4			42.1						
<b>MHP1 -2001R</b>	R	1	1	200	200	200	(18)	65	B9	200	162.4	25	70	35	18
<b>MHP1 -1200L</b>	L			B8		21.5			42.1						

ねじれ方向とオフセットの位置について ハイポイドギヤは、ピニオンのねじれ方向によって、組付け位置が決定されますのでご注意ください。

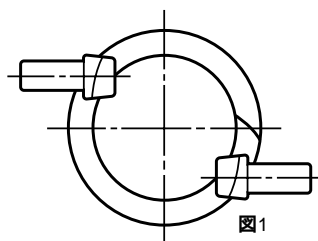


図1 Below Center  
ピニオンが左ねじれの場合で、このような組付け状態をBelow Centerと呼びます。

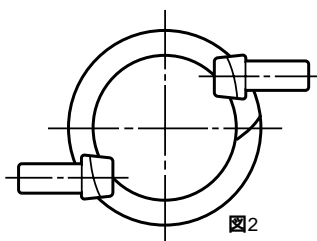
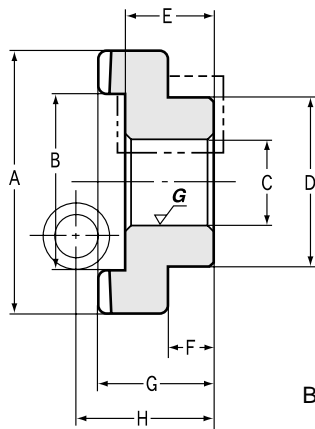


図2 Above Center  
ピニオンが右ねじれの場合で、このような組付け状態をAbove Centerと呼びます。

【注3】MHPハイポイドギヤは、図1のBelow Centerのみとなっております。図2のAbove Centerはありませんのでご了承願います。



B9形状

## 共通仕様

精度等級	JIS B 1704 3級	歯面硬度	60 ~ 63HRC
歯形	グリーソン	表面処理	
圧力角	20°	歯面仕上げ	切削
材料	SCM415	歯切基準面	穴(ピニオンは軸)
熱処理	浸炭焼入れ <sup>注4</sup>	追加工	歯部以外は可能

【注4】形状図の----部は防炭処理を施してあるため追加工が可能です。ただし、若干硬度が高くなっているためご注意ください。

G	H	S	R	ラジアル荷重係数 <sup>注1</sup>		スラスト荷重係数 <sup>注1</sup>		許容トルク(N·m) <sup>注2</sup>	許容トルク(kgf·m)	バックラッシュ (mm)	質量 (kg)	価格 (円)	カタログ記号
				CW	CCW	CW	CCW						
16.3	19	94	113	48.48	-37.67	13	31.74	10.3	( 1.05 )	0.05 ~ 0.15	0.15	4,000	<b>MHP1 -0453R</b>
	127			147.3	523.74	969.92	-831.16						
23.7	28	116	148	26.78	-18.67	8.98	21.19	41.19	( 4.2 )	0.1 ~ 0.2	0.5	7,400	<b>MHP1.5-0453R</b>
	170			100.09	338.45	566.72	-466.63						
18.1	21	102	125	33.88	-26.2	10.11	23.73	23.34	( 2.38 )	0.05 ~ 0.15	0.29	6,100	<b>MHP1 -0603R</b>
	142			159.43	502.91	956.55	-829.74						
28.7	33	135	168	20.44	-16.54	7.15	13.95	82.38	( 8.4 )	0.1 ~ 0.2	0.94	10,500	<b>MHP1.5-0603R</b>
	199			119.32	194.45	577.56	-511.77						
17.8	21	94	120	33.59	-24.15	8.21	24.77	24.12	( 2.46 )	0.05 ~ 0.15	0.29	5,900	<b>MHP1 -0602R</b>
	134			186.59	784.31	1461.23	-1248.6						
28.2	33	116	149	20.39	-15.29	5.96	14.75	87.28	( 8.9 )	0.1 ~ 0.2	0.94	10,250	<b>MHP1.5-0602R</b>
	175			142.71	466.2	899.1	-782.21						
16.5	19	85	104	48.04	-35.58	11.13	34.11	11.28	( 1.15 )	0.05 ~ 0.15	0.16	3,550	<b>MHP1 -0451R</b>
	115			400.81	1579.79	3014.6	-2605.26						
23.9	28	102	138	26.36	-16.04	6.88	22.02	46.58	( 4.75 )	0.1 ~ 0.2	0.5	5,450	<b>MHP1.5-0451R</b>
	152			233.59	1034.08	1755.84	-1439.58						
17.9	21	94	122	33.34	-23.12	7.41	25.14	25.3	( 2.58 )	0.05 ~ 0.15	0.29	4,600	<b>MHP1 -0601R</b>
	134			357.61	1564.81	2936.72	-2514.09						
28.2	33	116	151	22.63	-17.19	5.82	15.81	93.95	( 9.58 )	0.1 ~ 0.2	0.94	6,900	<b>MHP1.5-0601R</b>
	175			303.06	974.4	1912.11	-1675.65						
28.8	33	116	149	21.08	-15.72	5.71	15.17	71.39	( 7.28 )	0.05 ~ 0.15	0.94	10,200	<b>MHP1 -0901R</b>
	170			464.7	1404.28	2777.98	-2443.73						
29.3	33	116	149	21.17	-16.46	6.39	14.76	51.78	( 5.28 )	0.03 ~ 0.1	0.94	9,950	<b>MHP1 -1201R</b>
	170			720.78	1811.47	3718.13	-3326.46						
40.1	47	154	200	11.69	-9.25	3.53	7.96	259.88	( 26.5 )	0.05 ~ 0.15	3.99	36,200	<b>MHP1 -1801R</b>
	242			614.04	1458.9	3026.67	-2721.83						
40.6	47	154	205	10.77	-8.9	3.58	7.05	333.43	( 34 )	0.05 ~ 0.15	4.76	45,350	<b>MHP1 -2001R</b>
	252			695.62	1430.75	3074.35	-2808.83						

【注1】ラジアルおよびスラスト荷重を計算するときの係数です。なお、CWはB8形状図のように時計方向の回転、CCWは反時計方向の回転を意味します。また、係数値のプラスは相手歯車から離れる方向に荷重が掛かり、マイナスは近づく方向に荷重が掛かります。計算については232頁の「ラジアル荷重・スラスト荷重の求め方」を参照してください。

【注2】表記の許容トルクは、潤滑剤に日本グリースのキングスターSG-Oを使用して、ピニオンの回転数が600rpmで実験および計算した参考値です。