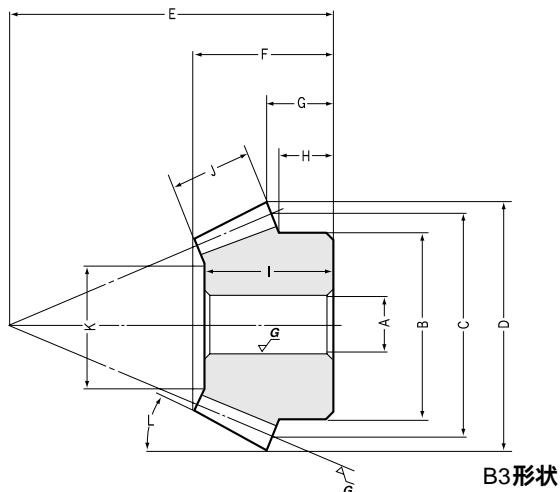




SBSG 齒研まがりばかさ齒車

モジュール 2 ~ 4



B3形状

齒数比 1.5 モジュール 2 ~ 4

カタログ記号	ねじれ方向	モジュール	齒数	穴径	ボス径	基準円直径	齒先円直径	組立距離	全長	齒先距離	ボス長さ	穴長さ	齒幅
		m	z	AH7	B	C	D	E	F	G	H	I	J
SBSG2 -3020R	R	2	30	12	35	60	61.6	40	26.6	21.2	15	23	11
SBSG2 -2030L	L		20	10	30	40	43.55	45	24.91	16.18	11.67	22	
SBSG2.5-3020R	R	2.5	30	15	45	75	77.09	50	33.86	26.56	18	30	15
SBSG2.5-2030L	L		20	12	40	50	54.43	55	30.88	18.98	14.17	28	
SBSG3 -3020R	R	3	30	16	50	90	92.21	55	35.34	26.66	17	31	17
SBSG3 -2030L	L		20	16	45	60	65.58	70	40.17	26.86	20	37	
SBSG4 -3020R	R	4	30	20	70	120	122.85	75	47.49	37.14	25	40	20
SBSG4 -2030L	L		20	20	60	80	87.34	90	48.17	32.45	23.33	43	

齒数比 2 モジュール 2 ~ 4

SBSG2 -4020R	R	2	40	12	40	80	81	45	32.26	25.99	18	27	15
SBSG2 -2040L	L		20	12	32	40	44.1	60	34	21	18	32	
SBSG2.5-4020R	R	2.5	40	15	50	100	101.27	55	39.65	31.27	20	34	20
SBSG2.5-2040L	L		20	12	40	50	55.2	75	43.61	26.3	22.5	40	
SBSG3 -4020R	R	3	40	20	60	120	121.48	65	45.76	36.47	24	38	22
SBSG3 -2040L	L		20	16	50	60	66.07	90	50.63	31.52	27.5	47	
SBSG4 -4020R	R	4	40	20	70	160	162.07	80	53.69	42.07	28	45	28
SBSG4 -2040L	L		20	20	60	80	88.5	120	66.24	42.12	35	62	

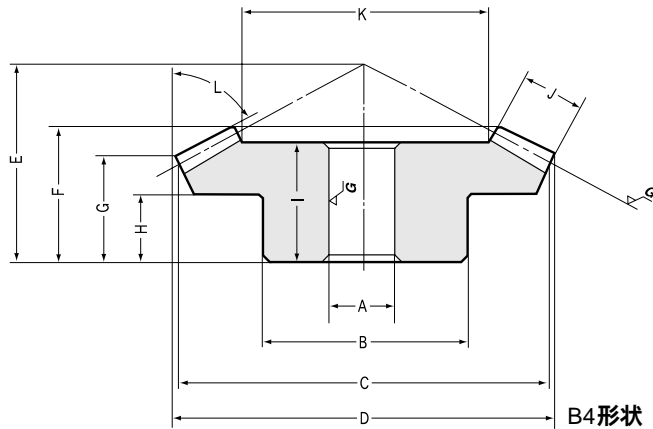
齒数比 3 モジュール 2 ~ 3

SBSG2 -4515R	R	2	45	12	40	90	90.67	40	30.29	26.01	17	26	15
SBSG2 -1545L	L		15	10	24	30	34.78	60	29.66	15.8	14	29	
SBSG2.5-4515R	R	2.5	45	15	50	112.5	113.32	50	38.25	32.47	22	35	20
SBSG2.5-1545L	L		15	12	30	37.5	43.36	75	38.27	19.73	17.5	37	
SBSG3 -4515R	R	3	45	20	60	135	135.99	55	40.59	33.98	20	35	23
SBSG3 -1545L	L		15	15	38	45	52.08	90	44.98	23.68	21.33	44	

【注記】表記の齒先円直径、全長、齒先距離は理論値であり、齒先部R面取りにより実際とは異なります。



Ground Spiral Bevel Gears



共通仕様

精度等級	JIS B 1704 2級	歯面硬度	48 ~ 53HRC
歯形	グリーソン	表面処理	歯部以外黒染
圧力角	20°	歯面仕上げ	研削
ねじれ角	35°	歯研基準面	穴
材料	S45C	追加工	歯部以外は可能
熱処理	歯面高周波焼入れ		

おさえ面径 K	歯先円すい角 L	形状	許容トルク(N・m)注1		許容トルク(kgf・m)		バックラッシュ (mm)	質量 (kg)	価格 (円)	カタログ記号
			曲げ強さ	歯面強さ	曲げ強さ	歯面強さ				
37.56 21.34	60°43' 37°40'	B4 B3	14.08 9.607	14.16 9.439	(1.436) (0.9797)	(1.444) (0.9625)	0.05 ~ 0.11	0.25 0.12	8,600 6,100	SBSG2 -3020R SBSG2 -2030L
45.61 27.42	61°01' 37°41'	B4 B3	29.04 19.81	29.7 19.8	(2.961) (2.02)	(3.029) (2.019)	0.06 ~ 0.12	0.55 0.23	11,100 7,900	SBSG2.5-3020R SBSG2.5-2030L
57.14 34.71	59°20' 38°45'	B4 B3	48.44 33.05	50.36 33.58	(4.94) (3.37)	(5.135) (3.424)	0.07 ~ 0.13	0.8 0.5	13,100 8,800	SBSG3 -3020R SBSG3 -2030L
78.59 46.89	58°52' 38°25'	B4 B3	105.8 72.18	113 75.34	(10.79) (7.36)	(11.52) (7.683)	0.1 ~ 0.16	1.8 1.1	33,400 21,400	SBSG4 -3020R SBSG4 -2030L

ピッチ円すい角 大歯車 56°19' 小歯車 33°41'

48.46 21.11	65°20' 29°58'	B4 B3	25.48 12.77	26.72 13.36	(2.598) (1.302)	(2.725) (1.362)	0.05 ~ 0.11	0.5 0.19	11,600 6,200	SBSG2 -4020R SBSG2 -2040L
59.26 20.53	65°50' 30°18'	B4 B3	51.66 25.88	55.11 27.56	(5.268) (2.639)	(5.62) (2.81)	0.06 ~ 0.12	1.1 0.4	15,900 8,000	SBSG2.5-4020R SBSG2.5-2040L
73.78 29.63	65°03' 29°50'	B4 B3	84.84 42.5	91.94 45.96	(8.651) (4.334)	(9.375) (4.687)	0.07 ~ 0.13	1.6 0.7	18,300 9,100	SBSG3 -4020R SBSG3 -2040L
102.39 42.8	65°30' 30°47'	B4 B3	195.3 97.88	217.2 108.7	(19.92) (9.981)	(22.15) (11.08)	0.1 ~ 0.16	3.3 1.5	45,300 22,100	SBSG4 -4020R SBSG4 -2040L

ピッチ円すい角 大歯車 63°26' 小歯車 26°34'

59.07 19.15	73°25' 22°50'	B4 B3	34.82 11.16	28.13 9.377	(3.551) (1.138)	(2.868) (0.9562)	0.05 ~ 0.11	0.7 0.1	13,100 5,000	SBSG2 -4515R SBSG2 -1545L
72.82 20.48	73°13' 22°22'	B4 B3	58.96 18.89	48.3 16.1	(6.012) (1.926)	(4.925) (1.642)	0.06 ~ 0.12	1 0.2	17,100 6,200	SBSG2.5-4515R SBSG2.5-1545L
88.2 28.52	73°18' 22°32'	B4 B3	99.34 31.81	82.47 27.49	(10.13) (3.244)	(8.41) (2.803)	0.07 ~ 0.13	1.8 0.35	19,800 7,200	SBSG3 -4515R SBSG3 -1545L

【注1】表記の許容トルクは任意の使用条件で計算した参考値です。詳細については229頁をご参照ください。

ピッチ円すい角 大歯車 71°34' 小歯車 18°26'