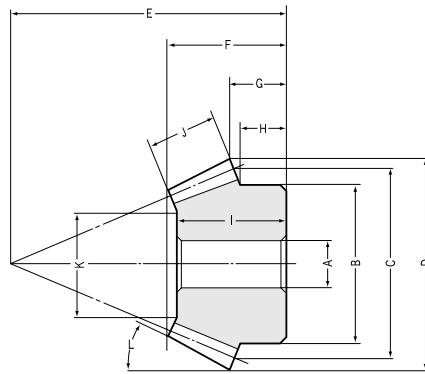


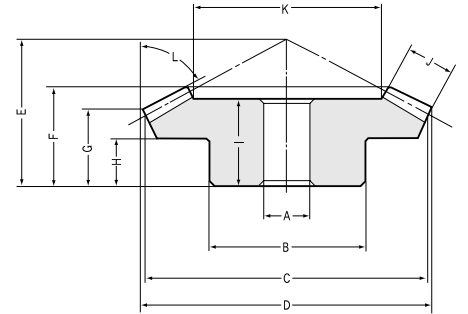


# SB かさ歯車

## モジュール 1.5 ~ 6



B3形状



B4形状

### 歯数比 1.5 モジュール 1.5 ~ 5

カタログ記号	モジュール	歯数	穴径	ボス径	基準円直径	歯先円直径	組立距離	全長	歯先距離	ボス長さ	穴長さ	歯幅
	m	z	AH7	B	C	D	E	F	G	H	I	J
<b>SB1.5-3020</b> <b>SB1.5-2030</b>	1.5	30	10	30	45	46.24	28	18.53	13.93	8	16	9
		20	8	25	30	33.13	33	18.63	11.54	8.83	17	
<b>SB2 -3020</b> <b>SB2 -2030</b>	2	30	10	35	60	61.65	40	26.87	21.24	15	23	11
		20	10	30	40	44.18	45	25.06	16.39	11.67	22	
<b>SB2.5-3020</b> <b>SB2.5-2030</b>	2.5	30	15	45	75	77.07	50	34.22	26.55	18	30	15
		20	12	35	50	55.22	55	31.06	19.24	12.5	28	
<b>SB3 -3020</b> <b>SB3 -2030</b>	3	30	15	50	90	92.48	55	35.56	26.86	17	31	17
		20	15	45	60	66.27	70	40.48	27.09	20	37	
<b>SB4 -3020</b> <b>SB4 -2030</b>	4	30	20	70	120	123.3	75	47.71	37.48	25	40	20
		20	15	60	80	88.32	90	48.53	32.77	23.23	43	
<b>SB5 -3020</b> <b>SB5 -2030</b>	5	30	25	90	150	154.13	90	58.45	43.1	24	50	30
		20	20	80	100	110.45	110	62.11	38.48	28.33	56	

### 歯数比 2 モジュール 1.5 ~ 6

<b>SB1.5-3015</b> <b>SB1.5-1530</b>	1.5	30	8	25	45	45.88	25	17.85	14.63	9	15	8
		15	6	16	22.5	26.11	32	17.23	10.4	7.88	15.5	
<b>SB2 -3015</b> <b>SB2 -1530</b>	2	30	10	30	60	61.17	31	21.6	17.17	10	18	11
		15	8	22	30	34.81	40	20.59	11.2	8	19	
<b>SB2.5-3015</b> <b>SB2.5-1530</b>	2.5	30	15	40	75	76.46	40	28.75	22.71	15	24	15
		15	12	30	37.5	43.51	55	31.81	19	15.63	29	
<b>SB3 -3015</b> <b>SB3 -1530</b>	3	30	16	50	90	91.76	50	37.3	29.26	18	30	20
		15	12	35	45	52.22	70	43.88	26.8	22.5	41	
<b>SB4 -3015</b> <b>SB4 -1530</b>	4	30	20	60	120	122.34	60	42.4	32.34	20	36	25
		15	16	50	60	69.62	85	48.74	27.41	22.5	46	
<b>SB5 -3015</b> <b>SB5 -1530</b>	5	30	20	70	150	152.93	75	52.5	40.43	25	48	30
		15	20	60	75	87.03	110	63.61	38.01	31.25	58	
<b>SB6 -3015</b> <b>SB6 -1530</b>	6	30	25	80	180	183.5	90	62.6	48.52	28	57	35
		15	25	70	90	104.44	125	68.5	38.6	30	63	

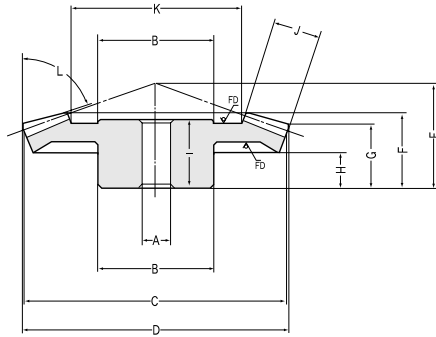
### 歯数比 2 モジュール 2.5 ~ 4

<b>SB2.5-3618</b> <b>SB2.5-1836</b>	2.5	36	15	55	90	91.46	43	28.52	21.96	13	24	16
		18	12	38	45	51.01	64	34.27	20.5	17.25	32	
<b>SB3 -3618</b> <b>SB3 -1836</b>	3	36	20	60	108	109.76	52	34.95	26.76	17	30	20
		18	16	46	54	61.22	75	40.01	22.8	19	37	
<b>SB4 -3618</b> <b>SB4 -1836</b>	4	36	20	70	144	146.34	72	49	38.34	25	42	26
		18	20	60	72	81.62	100	52.77	30.41	25	49	

【注記】表記の歯先円直径、全長、歯先距離は理論値であり、歯先部R面取りにより実際とは異なります。

かさ歯車

SB



**B5形状**

\*FDは鍛造仕上げ面です。

## 共通仕様

精度等級	JIS B 1704 3級	歯面硬度	194HB以下
歯形	グリーソン	表面処理	黒染
圧力角	20°	歯面仕上げ	切削
材料	S45C	歯切基準面	穴
熱処理		追加工	可能

おさえ面径 K	歯先円すい角 L	形状	許容トルク(N・m)注1		許容トルク(kg・m)		バックラッシュ (mm)	質量 (kg)	価格 (円)	カタログ記号
			曲げ強さ	歯面強さ	曲げ強さ	歯面強さ				
27.37 17.05	59°16' 38°16'	B4 B3	5.817 4.037	0.6541 0.4364	( 0.5932 ) ( 0.4117 )	( 0.0667 ) ( 0.0445 )	0.05 ~ 0.15	0.13 0.06	1,820 1,310	<b>SB1.5-3020</b> <b>SB1.5-2030</b>
37.56 21.34	59°16' 38°16'	B4 B3	13.06 9.066	1.521 1.014	( 1.332 ) ( 0.9245 )	( 0.1551 ) ( 0.1034 )	0.06 ~ 0.16	0.25 0.12	2,220 1,690	<b>SB2 -3020</b> <b>SB2 -2030</b>
45.61 27.42	59°16' 38°16'	B4 B3	26.93 18.69	3.206 2.137	( 2.746 ) ( 1.906 )	( 0.3269 ) ( 0.2179 )	0.07 ~ 0.17	0.55 0.23	2,900 2,150	<b>SB2.5-3020</b> <b>SB2.5-2030</b>
57.14 34.71	59°16' 38°16'	B4 B3	44.93 31.18	5.449 3.633	( 4.582 ) ( 3.18 )	( 0.5557 ) ( 0.3705 )	0.08 ~ 0.18	0.8 0.5	3,790 2,680	<b>SB3 -3020</b> <b>SB3 -2030</b>
78.59 46.89	59°16' 38°16'	B4 B3	98.16 68.11	12.3 8.201	( 10.01 ) ( 6.945 )	( 1.254 ) ( 0.8363 )	0.12 ~ 0.27	1.8 1.1	6,270 4,200	<b>SB4 -3020</b> <b>SB4 -2030</b>
91.22 54.83	59°16' 38°16'	B4 B3	215.4 149.5	27.56 18.38	( 21.97 ) ( 15.25 )	( 2.81 ) ( 1.874 )	0.14 ~ 0.34	4.4 2.5	10,190 6,850	<b>SB5 -3020</b> <b>SB5 -2030</b>

ピッチ円すい角 大歯車 56°19' 小歯車 33°41'

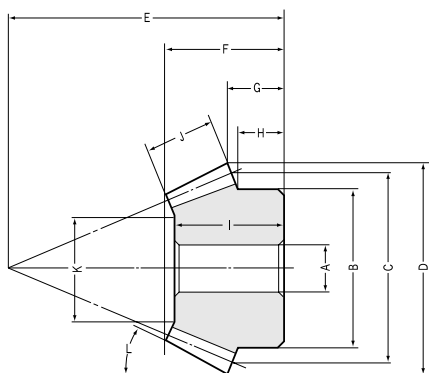
28.36 10.72	66°19' 31°47'	B4 B3	5.02 2.598	0.4727 0.2363	( 0.5119 ) ( 0.2649 )	( 0.0482 ) ( 0.0241 )	0.05 ~ 0.15	0.06 0.03	1,800 1,060	<b>SB1.5-3015</b> <b>SB1.5-1530</b>
37.4 16.81	66°19' 31°47'	B4 B3	12.13 6.276	1.178 0.5894	( 1.237 ) ( 0.64 )	( 0.1201 ) ( 0.0601 )	0.06 ~ 0.16	0.2 0.06	2,210 1,200	<b>SB2 -3015</b> <b>SB2 -1530</b>
44.21 16.42	66°19' 31°47'	B4 B3	24.93 12.9	2.477 1.239	( 2.542 ) ( 1.315 )	( 0.2526 ) ( 0.1263 )	0.07 ~ 0.17	0.4 0.15	2,650 1,570	<b>SB2.5-3015</b> <b>SB2.5-1530</b>
47.78 19.56	66°19' 31°47'	B4 B3	45.56 23.58	4.602 2.301	( 4.646 ) ( 2.405 )	( 0.4693 ) ( 0.2346 )	0.08 ~ 0.18	0.8 0.3	3,760 2,220	<b>SB3 -3015</b> <b>SB3 -1530</b>
70.1 32.2	66°19' 31°47'	B4 B3	104.4 54.04	10.86 5.43	( 10.65 ) ( 5.511 )	( 1.107 ) ( 0.5537 )	0.12 ~ 0.27	1.6 0.7	5,980 3,260	<b>SB4 -3015</b> <b>SB4 -1530</b>
90.41 32.83	66°19' 31°47'	B5 B3	199.4 103.2	21.29 10.64	( 20.33 ) ( 10.52 )	( 2.171 ) ( 1.085 )	0.14 ~ 0.34	2.7 1.3	7,940 4,500	<b>SB5 -3015</b> <b>SB5 -1530</b>
109.74 45.47	66°19' 31°47'	B5 B3	335.7 173.7	36.92 18.46	( 34.23 ) ( 17.71 )	( 3.765 ) ( 1.882 )	0.16 ~ 0.36	4.8 1.8	15,820 7,460	<b>SB6 -3015</b> <b>SB6 -1530</b>

ピッチ円すい角 大歯車 63°26' 小歯車 26°34'

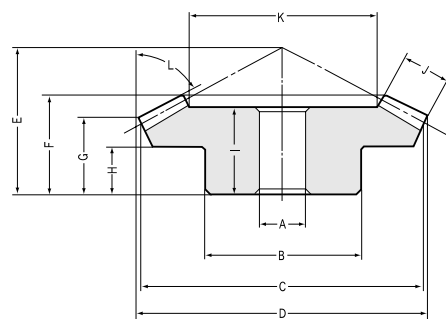
57.78 25.44	65°50' 30°55'	B4 B3	35.93 18.07	4.076 2.038	( 3.664 ) ( 1.843 )	( 0.4156 ) ( 0.2078 )	0.07 ~ 0.17	0.75 0.3	4,010 2,140	<b>SB2.5-3618</b> <b>SB2.5-1836</b>
68.28 28.56	65°50' 30°55'	B4 B3	63.66 32.03	7.34 3.671	( 6.492 ) ( 3.266 )	( 0.7485 ) ( 0.3743 )	0.08 ~ 0.18	1.75 0.5	5,450 2,650	<b>SB3 -3618</b> <b>SB3 -1836</b>
91.86 39.72	65°50' 30°55'	B4 B3	148.6 74.76	17.69 8.847	( 15.15 ) ( 7.623 )	( 1.804 ) ( 0.9022 )	0.12 ~ 0.27	2.7 1.5	8,340 3,990	<b>SB4 -3618</b> <b>SB4 -1836</b>

【注1】表記の許容トルクは任意の使用条件で計算した参考値です。詳細については229頁をご参照ください。

ピッチ円すい角 大歯車 63°26' 小歯車 26°34'



B3形状



B4形状

### 歯数比2 モジュール1 ~ 8

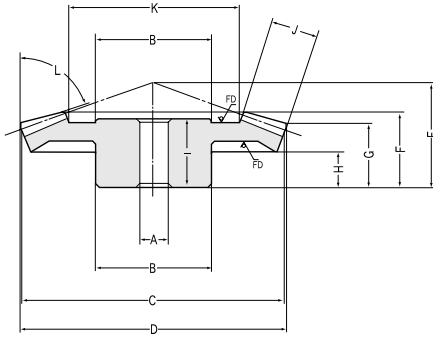
カタログ記号	モジュール	歯数	穴径	ボス径	基準円直径	歯先円直径	組立距離	全長	歯先距離	ボス長さ	穴長さ	歯幅
	m	z	AH7	B	C	D	E	F	G	H	I	J
<b>SB1 -4020</b> <b>SB1 -2040</b>	1	40 20	8 6	25 16	40 20	40.59 22.41	22 28	15.07 13.78	12.59 8.6	8 7	12 12	6
<b>SB1.25-4020</b> <b>SB1.25-2040</b>	1.25	40 20	10 8	32 22	50 25	50.73 28.01	27 36	18.54 18.66	15.23 11.75	10 10.25	16 17	8
<b>SB1.5 -4020</b> <b>SB1.5 -2040</b>	1.5	40 20	10 8	38 25	60 30	60.88 33.61	35 46	25.01 25.54	20.88 16.9	15 14.75	22 24	10
<b>SB2 -4020</b> <b>SB2 -2040</b>	2	40 20	12 12	40 32	80 40	81.17 44.81	45 60	32.37 34.16	26.17 21.2	18 18	27 32	15
<b>SB2.5 -4020</b> <b>SB2.5 -2040</b>	2.5	40 20	15 12	50 40	100 50	101.46 56.01	55 75	39.73 43.78	31.46 26.5	20 22.5	35 41	20
<b>SB3 -4020</b> <b>SB3 -2040</b>	3	40 20	20 16	60 50	120 60	121.76 67.22	65 90	45.85 50.81	36.76 31.8	24 27.5	38 47	22
<b>SB4 -4020</b> <b>SB4 -2040</b>	4	40 20	20 20	70 60	160 80	162.34 89.62	80 120	53.92 66.59	42.34 42.41	28 35	45 62	28
<b>SB5 -4020</b> <b>SB5 -2040</b>	5	40 20	25 20	100 80	200 100	202.93 112.03	90 140	55.33 68.92	42.93 43.01	26 35	50 63	30
<b>SB6 -4020</b> <b>SB6 -2040</b>	6	40 20	25 25	85 90	240 120	243.52 134.44	105 160	65.05 78.16	48.52 43.6	28 32.5	58 70	40
<b>SBY8 -4020</b> <b>SBY8 -2040</b>	8	40 20	35 30	180 120	320 160	324.69 179.25	130 210	75.36 98	54.69 54.81	25 40	61 90	50

【注記】青色のカタログ記号は新製品です。SBY8-4020のおさえ面には吊りタップ加工を施してありますのでご注意ください。詳細については230頁をご参照ください。

### 歯数比2.5 モジュール1 ~ 5

<b>SB1 -4518</b> <b>SB1 -1845</b>	1	45 18	8 6	30 15	45 18	45.46 20.57	23 32	16.95 16.34	14.57 10.02	10 8.9	15 15.5	7
<b>SB1.25-4518</b> <b>SB1.25-1845</b>	1.25	45 18	10 8	34 19	56.25 22.5	56.82 25.72	26 40	18.53 20.66	15.46 12.52	10 11.17	16 19.5	9
<b>SB1.5 -4518</b> <b>SB1.5 -1845</b>	1.5	45 18	10 8	36 23	67.5 27	68.18 30.86	30 45	21.1 21.97	17.35 12.02	10 10.45	18 21	11
<b>SB2 -4518</b> <b>SB2 -1845</b>	2	45 18	12 10	48 32	90 36	90.91 41.15	40 60	27.91 28.69	23.14 16.03	15 14.2	25 27.5	14
<b>SB2.5 -4518</b> <b>SB2.5 -1845</b>	2.5	45 18	15 12	55 40	112.5 45	113.64 51.44	50 72	35.06 33.31	28.92 17.04	18 14.75	31 31.5	18
<b>SB3 -4518</b> <b>SB3 -1845</b>	3	45 18	20 16	65 48	135 54	136.37 61.72	60 85	41.86 38.04	34.71 19.05	22 16.3	37 36	21
<b>SB4 -4518</b> <b>SB4 -1845</b>	4	45 18	20 20	80 62	180 72	181.82 82.3	75 110	51.16 48.28	41.28 22.06	24 18	45 46	29
<b>SB5 -4518</b> <b>SB5 -1845</b>	5	45 18	25 20	100 80	225 90	227.28 102.87	90 135	59.43 55.82	47.85 25.07	28 20.5	51 52.5	34

【注記】表記の歯先円直径、全長、歯先距離は理論値であり、歯先部R面取りにより実際とは異なります。



B5形状(SBタイプ)

\* FDは鍛造仕上げ面です。

## 共通仕様

精度等級	JIS B 1704 3級	歯面硬度	194HB以下
歯形	グリーソン	表面処理	黒染
圧力角	20°	歯面仕上げ	切削
材料	S45C	歯切基準面	穴
熱処理		追加工	可能

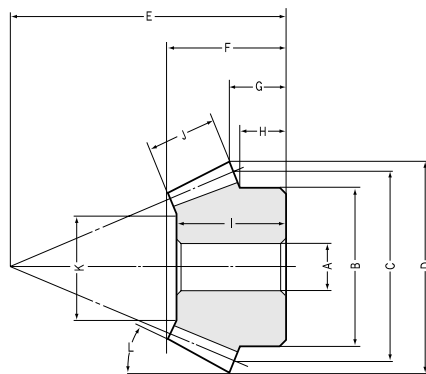
おさえ面径 K	歯先円すい角 L	形状	許容トルク(N・m)注1		許容トルク(kgf・m)		バックラッシュ (mm)	質量 (kg)	価格 (円)	カタログ記号
			曲げ強さ	歯面強さ	曲げ強さ	歯面強さ				
26.58 9.17	65°36' 30°29'	B4 B3	2.613 1.316	0.2932 0.1471	( 0.2665 ) ( 0.1342 )	( 0.0299 ) ( 0.015 )	0.03 ~ 0.13	0.07 0.02	1,760 1,020	<b>SB1 -4020</b> <b>SB1 -2040</b>
33.61 13.22	65°36' 30°29'	B4 B3	5.334 2.686	0.6139 0.3069	( 0.5439 ) ( 0.2739 )	( 0.0626 ) ( 0.0313 )	0.04 ~ 0.14	0.14 0.05	2,100 1,170	<b>SB1.25-4020</b> <b>SB1.25-2040</b>
39.64 17.28	65°36' 30°29'	B4 B3	9.467 4.768	1.112 0.556	( 0.9654 ) ( 0.4862 )	( 0.1134 ) ( 0.0567 )	0.05 ~ 0.15	0.23 0.09	2,530 1,340	<b>SB1.5 -4020</b> <b>SB1.5 -2040</b>
48.46 20.92	65°36' 30°29'	B4 B3	24.15 12.16	2.919 1.459	( 2.463 ) ( 1.24 )	( 0.2977 ) ( 0.1488 )	0.06 ~ 0.16	0.5 0.2	3,020 1,720	<b>SB2 -4020</b> <b>SB2 -2040</b>
60.28 24.56	65°36' 30°29'	B4 B3	48.97 24.66	6.043 3.021	( 4.994 ) ( 2.515 )	( 0.6162 ) ( 0.3081 )	0.07 ~ 0.17	1.1 0.4	3,980 2,140	<b>SB2.5 -4020</b> <b>SB2.5 -2040</b>
73.81 29.61	65°36' 30°29'	B4 B3	80.41 40.5	10.12 5.061	( 8.2 ) ( 4.13 )	( 1.032 ) ( 0.5161 )	0.08 ~ 0.18	1.6 0.7	5,110 2,990	<b>SB3 -4020</b> <b>SB3 -2040</b>
102.39 42.78	65°36' 30°29'	B4 B3	185.2 93.27	24.08 12.04	( 18.89 ) ( 9.511 )	( 2.456 ) ( 1.228 )	0.12 ~ 0.27	3.3 1.5	8,530 4,480	<b>SB4 -4020</b> <b>SB4 -2040</b>
138.92 57.84	65°36' 30°29'	B5 B3	326.8 164.6	43.85 21.93	( 33.32 ) ( 16.78 )	( 4.472 ) ( 2.236 )	0.14 ~ 0.34	6 2.9	14,660 7,950	<b>SB5 -4020</b> <b>SB5 -2040</b>
158.56 61.11	65°36' 30°29'	B5 B3	599.9 302	83.19 41.6	( 61.17 ) ( 30.8 )	( 8.483 ) ( 4.242 )	0.16 ~ 0.36	7.9 4.1	22,230 10,410	<b>SB6 -4020</b> <b>SB6 -2040</b>
219.2 96.39	65°36' 30°29'	B4 B3	1349 679	196.3 98.1	( 137.5 ) ( 69.3 )	( 20 ) ( 10.01 )	0.2 ~ 0.45	25 9.4	59,500 19,470	<b>SBY8 -4020</b> <b>SBY8 -2040</b>

ピッチ円すい角 大歯車 63°26' 小歯車 26°34'

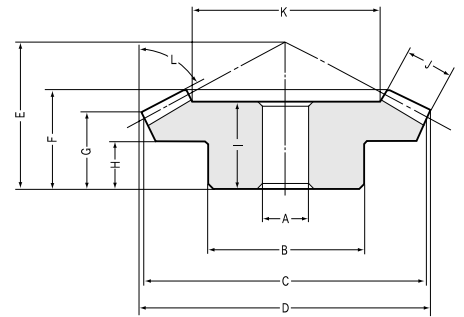
30.73 10.31	70°06' 25°31'	B4 B3	3.353 1.334	0.353 0.1412	( 0.3419 ) ( 0.136 )	( 0.036 ) ( 0.0144 )	0.03 ~ 0.13	0.11 0.02	2,030 1,010	<b>SB1 -4518</b> <b>SB1 -1845</b>
37.86 12.16	70°06' 25°31'	B4 B3	6.67 2.654	0.7198 0.2883	( 0.6802 ) ( 0.2706 )	( 0.0734 ) ( 0.0294 )	0.04 ~ 0.14	0.17 0.04	2,370 1,140	<b>SB1.25-4518</b> <b>SB1.25-1845</b>
45 16.51	70°06' 25°31'	B4 B3	11.66 4.639	1.286 0.5139	( 1.189 ) ( 0.4731 )	( 0.1311 ) ( 0.0524 )	0.05 ~ 0.15	0.29 0.06	2,990 1,300	<b>SB1.5 -4518</b> <b>SB1.5 -1845</b>
62.24 23.11	70°06' 25°31'	B4 B3	26.82 10.67	3.049 1.22	( 2.735 ) ( 1.088 )	( 0.3109 ) ( 0.1244 )	0.06 ~ 0.16	0.66 0.16	4,180 1,740	<b>SB2 -4518</b> <b>SB2 -1845</b>
76.53 26.82	70°06' 25°31'	B4 B3	53.36 21.22	6.195 2.478	( 5.441 ) ( 2.164 )	( 0.6317 ) ( 0.2527 )	0.07 ~ 0.17	1.27 0.29	5,450 2,100	<b>SB2.5 -4518</b> <b>SB2.5 -1845</b>
92.96 33.41	70°06' 25°31'	B4 B3	90.51 36.01	10.73 4.289	( 9.23 ) ( 3.672 )	( 1.094 ) ( 0.4374 )	0.08 ~ 0.18	2.05 0.45	7,090 2,750	<b>SB3 -4518</b> <b>SB3 -1845</b>
22.33 45.83	70°06' 25°31'	B4 B3	219.6 87.34	26.81 10.73	( 22.39 ) ( 8.906 )	( 2.734 ) ( 1.094 )	0.12 ~ 0.27	4.8 1	12,820 3,990	<b>SB4 -4518</b> <b>SB4 -1845</b>
156.56 56.9	70°06' 25°31'	B4 B3	411 163.5	51.8 20.72	( 41.91 ) ( 16.67 )	( 5.282 ) ( 2.113 )	0.14 ~ 0.34	8.7 2	18,310 6,390	<b>SB5 -4518</b> <b>SB5 -1845</b>

【注1】表記の許容トルクは任意の使用条件で計算した参考値です。詳細については229頁をご参照ください。

ピッチ円すい角 大歯車 68°12' 小歯車 21°48'



B3形状



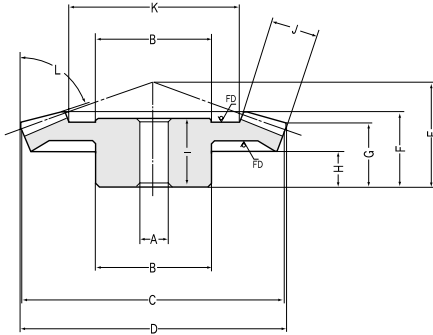
B4形状

### 歯数比3 モジュール1 ~ 8

カタログ記号	モジュール	歯数	穴径	ボス径	基準円直径	歯先円直径	組立距離	全長	歯先距離	ボス長さ	穴長さ	歯幅
	<i>m</i>	<i>z</i>	AH7	B	C	D	E	F	G	H	I	J
<b>SB1 -4515</b> <b>SB1 -1545</b>	1	45 15	8 6	30 12	45 15	45.37 17.67	17 29	11.77 12.51	10.06 6.95	5 6	9 12	6
<b>SB1.25-4515</b> <b>SB1.25-1545</b>	1.25	45 15	10 8	34 15	56.25 18.75	56.72 22.09	21 36	14.61 15.85	12.33 8.43	6 7.25	12 15	8
<b>SB1.5 -4515</b> <b>SB1.5 -1545</b>	1.5	45 15	10 8	36 18	67.5 22.5	68.06 26.51	28 47	20.44 23.19	17.59 13.92	11 12.5	17 22.5	10
<b>SB2 -4515</b> <b>SB2 -1545</b>	2	45 15	12 10	40 24	90 30	90.75 35.35	40 60	30.4 29.8	26.12 15.89	17 14	26 29	15
<b>SB2.5 -4515</b> <b>SB2.5 -1545</b>	2.5	45 15	15 12	50 30	112.5 37.5	113.43 44.18	50 75	38.35 38.41	32.65 19.86	22 17.5	35 37	20
<b>SB3 -4515</b> <b>SB3 -1545</b>	3	45 15	20 15	60 38	135 45	136.12 53.02	55 90	40.74 45.17	34.18 23.84	20 21.33	35 43	23
<b>SB4 -4515</b> <b>SB4 -1545</b>	4	45 15	20 16	80 50	180 60	181.5 70.69	70 115	50.79 54.6	42.24 26.78	24 23.33	45 52	30
<b>SB5 -4515</b> <b>SB5 -1545</b>	5	45 15	25 20	90 60	225 75	226.87 88.37	75 145	50.28 67.19	40.3 34.73	20 30	44 65	35
<b>SB6 -4515</b> <b>SB6 -1545</b>	6	45 15	30 25	160 70	270 90	272.24 106.03	100 175	72.62 89.04	58.36 42.67	30 36.67	62 86	50
<b>SBY8 -4515</b> <b>SBY8 -1545</b>	8	45 15	35 30	200 100	360 120	362.99 141.39	125 230	83.74 99.93	69.49 53.56	30 46.67	67 93	50

【注記】表記の歯先円直径、全長、歯先距離は理論値であり、歯先部R面取りにより実際とは異なります。

【注記】青色のカタログ記号は新製品です。SB6-4515とSBY8-4515のおさえ面には吊りタップ加工を施してありますのでご注意ください。詳細については230頁をご参照ください。



B5形状 (SBタイプ)

\* FDは鍛造仕上げ面です。

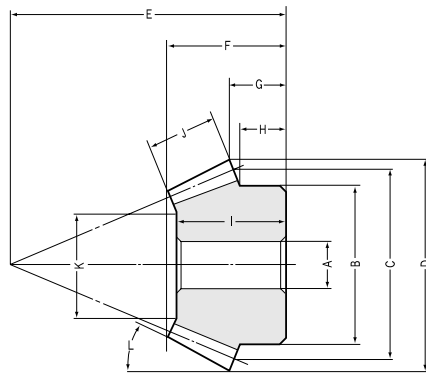
共通仕様

精度等級	JIS B 1704 3級	歯面硬度	194HB以下
歯形	グリーソン	表面処理	黒染
圧力角	20°	歯面仕上げ	切削
材料	S45C	歯切基準面	穴
熱処理		追加工	可能

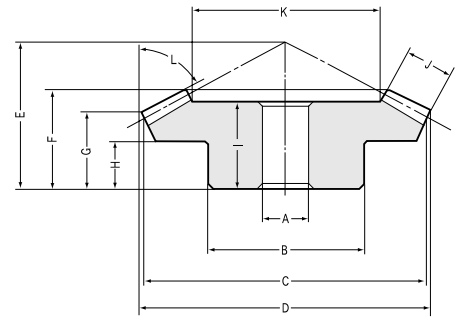
おさえ面径 K	歯先円すい角 L	形状	許容トルク(N・m) 注1		許容トルク(kg・m)		バックラッシュ (mm)	質量 (kg)	価格 (円)	カタログ記号
			曲げ強さ	歯面強さ	曲げ強さ	歯面強さ				
32.02 10.05	73°27' 22°17'	B4 B3	2.839 0.9797	0.2677 0.0892	( 0.2895 ) ( 0.0999 )	( 0.0273 ) ( 0.0091 )	0.03 ~ 0.13	0.09 0.01	1,950 920	<b>SB1 -4515</b> <b>SB1 -1545</b>
39.63 10.9	73°27' 22°17'	B4 B3	5.802 2.002	0.5609 0.1873	( 0.5916 ) ( 0.2042 )	( 0.0572 ) ( 0.0191 )	0.04 ~ 0.14	0.2 0.02	2,250 1,010	<b>SB1.25-4515</b> <b>SB1.25-1545</b>
46.58 14.75	73°27' 22°17'	B4 B3	10.31 3.558	1.016 0.3383	( 1.051 ) ( 0.3628 )	( 0.1036 ) ( 0.0345 )	0.05 ~ 0.15	0.25 0.05	2,880 1,090	<b>SB1.5 -4515</b> <b>SB1.5 -1545</b>
59.04 19.13	73°27' 22°17'	B4 B3	26.37 9.104	2.676 0.8924	( 2.689 ) ( 0.9284 )	( 0.2729 ) ( 0.091 )	0.06 ~ 0.16	0.7 0.1	3,710 1,300	<b>SB2 -4515</b> <b>SB2 -1545</b>
72.84 20.51	73°27' 22°17'	B4 B3	53.58 18.5	5.55 1.85	( 5.464 ) ( 1.886 )	( 0.5659 ) ( 0.1886 )	0.07 ~ 0.17	1 0.2	4,590 1,610	<b>SB2.5 -4515</b> <b>SB2.5 -1545</b>
88.18 22.53	73°27' 22°17'	B4 B3	90.23 31.15	9.526 3.175	( 9.201 ) ( 3.176 )	( 0.9714 ) ( 0.3238 )	0.08 ~ 0.18	1.8 0.35	5,980 2,340	<b>SB3 -4515</b> <b>SB3 -1545</b>
118.09 39.26	73°27' 22°17'	B5 B3	211 72.83	23.01 7.669	( 21.52 ) ( 7.427 )	( 2.346 ) ( 0.782 )	0.12 ~ 0.27	4 0.7	10,120 3,260	<b>SB4 -4515</b> <b>SB4 -1545</b>
152.88 48.64	73°27' 22°17'	B5 B3	394.3 136.1	44.29 14.76	( 40.21 ) ( 13.88 )	( 4.516 ) ( 1.505 )	0.14 ~ 0.34	6 1.4	14,900 4,740	<b>SB5 -4515</b> <b>SB5 -1545</b>
169.26 49.77	73°27' 22°17'	B4 B3	751 259.2	87 39.85	( 76.6 ) ( 26.43 )	( 8.87 ) ( 4.064 )	0.16 ~ 0.36	17.5 2.4	41,300 8,770	<b>SB6 -4515</b> <b>SB6 -1545</b>
255.92 61.77	73°27' 22°17'	B4 B3	1466 506	179.2 59.7	( 149.5 ) ( 51.6 )	( 18.27 ) ( 6.09 )	0.2 ~ 0.45	35 5.9	80,800 12,890	<b>SBY8 -4515</b> <b>SBY8 -1545</b>

【注1】表記の許容トルクは任意の使用条件で計算した参考値です。詳細については229頁をご参照ください。

ピッチ円すい角 大歯車 71°34' 小歯車 18°26'



B3形状



B4形状

### 歯数比4 モジュール1.5 ~ 8

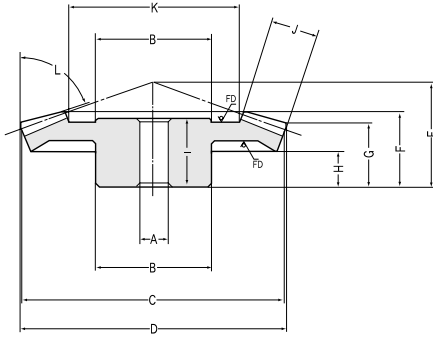
カタログ記号	モジュール	歯数	穴径	ボス径	基準円直径	歯先円直径	組立距離	全長	歯先距離	ボス長さ	穴長さ	歯幅
	<i>m</i>	<i>z</i>	AH7	B	C	D	E	F	G	H	I	J
<b>SB1.5-6015</b> <b>SB1.5-1560</b>	1.5	60 15	12 8	50 18	90 22.5	90.41 26.66	32 56	24.2 23.01	21.58 11.52	12 10.43	21 22.5	12
<b>SB2 -6015</b> <b>SB2 -1560</b>	2	60 15	15 10	60 24	120 30	120.55 35.55	42 75	31.6 31.01	28.1 15.69	16 14.25	27 30	16
<b>SB2.5-6015</b> <b>SB2.5-1560</b>	2.5	60 15	20 12	70 30	150 37.5	150.69 44.44	53 94	40 39.02	35.63 19.87	20 18.06	34 37.5	20
<b>SB3 -6015</b> <b>SB3 -1560</b>	3	60 15	20 15	80 38	180 45	180.83 53.33	64 112	47.97 44.1	43.15 23.04	25 21.12	41 43	22
<b>SB4 -6015</b> <b>SB4 -1560</b>	4	60 15	25 16	85 50	240 60	241.1 71.1	80 150	59.2 62	52.2 31.4	36 28.75	53 60	32
<b>SBY5-6015</b> <b>SBY5-1560</b>	5	60 15	30 25	180 60	300 75	301.38 88.9	80 185	54.01 75.03	45.26 36.74	25 33.13	45 73	40
<b>SBY6-6015</b> <b>SBY6-1560</b>	6	60 15	35 25	200 75	360 90	361.66 106.66	100 220	68.16 85.17	58.31 42.08	25 38.13	56 82	45

【注記】青色のカタログ記号は新製品です。SBY5-6015とSBY6-6015のおさえ面には吊りタップ加工を施してありますのでご注意ください。詳細については230頁をご参照ください。

【注記】表記の歯先円直径、全長、歯先距離は理論値であり、歯先部R面取りにより実際とは異なります。

かさ歯車

SB・SBY



B5形状 (SBタイプ)

\* FDは鍛造仕上げ面です。

## 共通仕様

精度等級	JIS B 1704 3級	歯面硬度	194HB以下
歯形	グリーソン	表面処理	黒染
圧力角	20°	歯面仕上げ	切削
材料	S45C	歯切基準面	穴
熱処理		追加工	可能

おさえ面径 K	歯先円すい角 L	形状	許容トルク(N・m) 注1		許容トルク(kgf・m)		バックラッシ (mm)	質量 (kg)	価格 (円)	カタログ記号
			曲げ強さ	歯面強さ	曲げ強さ	歯面強さ				
65.38 15.54	77°22' 17°02'	B4 B3	17.32 4.456	1.75 0.4374	( 1.766 ) ( 0.4544 )	( 0.1785 ) ( 0.0446 )	0.05 ~ 0.15	0.62 0.04	4,050 1,200	<b>SB1.5-6015</b> <b>SB1.5-1560</b>
87.02 18.06	77°22' 17°02'	B4 B3	41.3 10.57	4.295 1.068	( 4.211 ) ( 1.078 )	( 0.438 ) ( 0.1089 )	0.06 ~ 0.16	1.3 0.1	5,830 1,440	<b>SB2 -6015</b> <b>SB2 -1560</b>
108.64 20.57	77°22' 17°02'	B4 B3	80.18 20.63	8.536 2.134	( 8.176 ) ( 2.104 )	( 0.8704 ) ( 0.2176 )	0.07 ~ 0.17	2.5 0.2	7,900 1,790	<b>SB2.5-6015</b> <b>SB2.5-1560</b>
134.4 31.58	77°22' 17°02'	B4 B3	130.1 33.5	14.15 3.539	( 13.27 ) ( 3.416 )	( 1.443 ) ( 0.3609 )	0.08 ~ 0.18	4.2 0.35	10,890 2,510	<b>SB3 -6015</b> <b>SB3 -1560</b>
174.03 36.12	77°22' 17°02'	B5 B3	328.4 84.51	36.97 9.242	( 33.49 ) ( 8.618 )	( 3.77 ) ( 0.9424 )	0.12 ~ 0.27	6 0.9	19,570 4,340	<b>SB4 -6015</b> <b>SB4 -1560</b>
218.79 49.15	77°22' 17°02'	B4 B3	642 165.1	74.4 18.61	( 65.4 ) ( 16.83 )	( 7.59 ) ( 1.897 )	0.14 ~ 0.34	17.1 1.6	43,200 6,450	<b>SBY5-6015</b> <b>SBY5-1560</b>
267.73 54.92	77°22' 17°02'	B4 B3	1048 270	125.8 31.5	( 106.9 ) ( 27.5 )	( 12.83 ) ( 3.21 )	0.16 ~ 0.36	30 2.9	72,400 8,950	<b>SBY6-6015</b> <b>SBY6-1560</b>

【注1】表記の許容トルクは任意の使用条件で計算した参考値です。詳細については229頁をご参照ください。

ピッチ円すい角 大歯車 75°58' 小歯車 14°02'