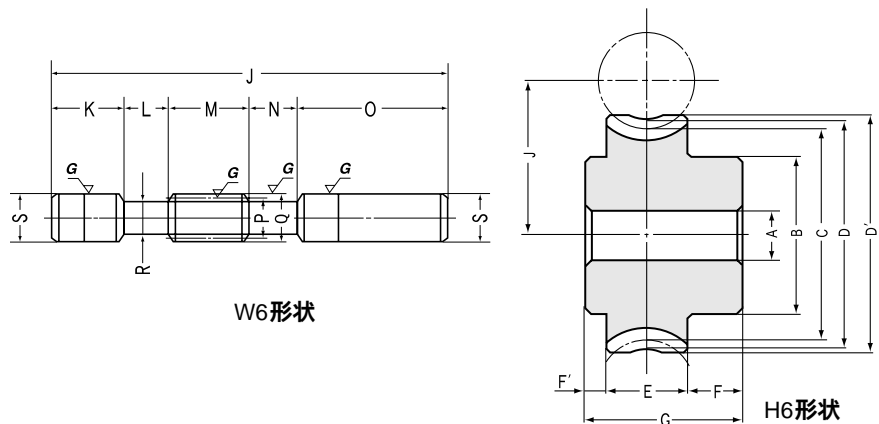
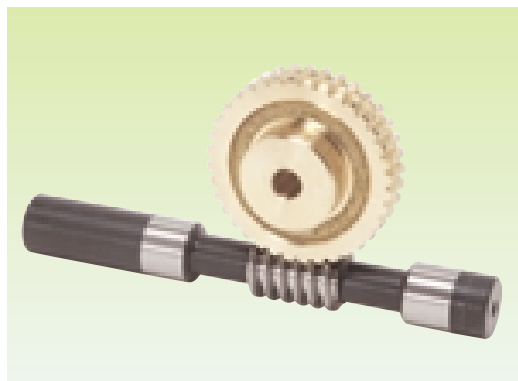




# KWG・AGF 軸付歯研ウォームギヤ

軸方向  
モジュール 2 ~ 2.5



## モジュール2 軸付歯研ウォーム

カタログ記号	軸方向 モジュール m	条数	進み角	ねじれ 方向	全長	軸長さ(左)	ネック長さ(左)	歯幅	ネック長さ(右)	軸長さ(右)	基準円直径	歯先円直径	ネック径
					J	K	L	M	N	O	P	Q	R
<b>KWG2-R1</b>	2	1	5°12'	R	200	35	25	40	25	75	22	26	17
<b>KWG2-R2</b>	2	2	10°18'	R	200	35	25	40	25	75	22	26	17

## モジュール2 ウォームホイール

カタログ記号	軸直角 モジュール m	減速比	歯数	転位 係数 注1	条数	ねじれ 方向	穴径	ボス径	基準円直径	のど径	歯先円直径	歯幅	ボス長さ(右)	ボス長さ(左)
							AH7	B	C	D	D'	E	F	F'
<b>AGF2-20R1</b>	2	1/20	20	-0.5	1	R	12	32	40	42	44	18	12	5
<b>AGF2-20R2</b>	2	1/10	20	-0.5	2	R	12	32	40	42	44	18	12	5
<b>AGF2-25R1</b>	2	1/25	25	-0.5	1	R	12	35	50	52	54	18	12	5
<b>AGF2-30R1</b>	2	1/30	30	-0.5	1	R	12	38	60	62	64	18	12	5
<b>AGF2-30R2</b>	2	1/15	30	-0.5	2	R	12	38	60	62	64	18	12	5
<b>AGF2-36R1</b>	2	1/36	36	0	1	R	12	40	72	76	78	18	12	5
<b>AGF2-40R1</b>	2	1/40	40	-0.5	1	R	12	45	80	82	84	18	12	5
<b>AGF2-48R1</b>	2	1/48	48	+0.5	1	R	12	50	96	102	104	18	12	5
<b>AGF2-50R1</b>	2	1/50	50	-0.5	1	R	12	50	100	102	104	18	12	5
<b>AGF2-60R1</b>	2	1/60	60	-0.5	1	R	12	50	120	122	124	18	12	5

【注記】ウォームギヤの加工および組立は、「使用上の注意」(296頁)をご覧くださいの上、正しくご使用ください。  
 【注1】歯数が36以外は転位していますので、ご注意ください。

## モジュール2.5 軸付歯研ウォーム

カタログ記号	軸方向 モジュール m	条数	進み角	ねじれ 方向	全長	軸長さ(左)	ネック長さ(左)	歯幅	ネック長さ(右)	軸長さ(右)	基準円直径	歯先円直径	ネック径
					J	K	L	M	N	O	P	Q	R
<b>KWG2.5-R1</b>	2.5	1	4°46'	R	250	50	27	46	27	100	30	35	23
<b>KWG2.5-R2</b>	2.5	2	9°28'	R	250	50	27	46	27	100	30	35	23

## モジュール2.5 ウォームホイール

カタログ記号	軸直角 モジュール m	減速比	歯数	転位 係数	条数	ねじれ 方向	穴径	ボス径	基準円直径	のど径	歯先円直径	歯幅	ボス長さ(右)	ボス長さ(左)
							AH7	B	C	D	D'	E	F	F'
<b>AGF2.5-20R1</b>	2.5	1/20	20	0	1	R	12	35	50	55	57.5	20	15	5
<b>AGF2.5-20R2</b>	2.5	1/10	20	0	2	R	12	35	50	55	57.5	20	15	5
<b>AGF2.5-25R1</b>	2.5	1/25	25	0	1	R	12	40	62.5	67.5	70	20	15	5
<b>AGF2.5-30R1</b>	2.5	1/30	30	0	1	R	12	40	75	80	82.5	20	15	5
<b>AGF2.5-30R2</b>	2.5	1/15	30	0	2	R	12	40	75	80	82.5	20	15	5
<b>AGF2.5-36R1</b>	2.5	1/36	36	0	1	R	12	45	90	95	97.5	20	15	5
<b>AGF2.5-40R1</b>	2.5	1/40	40	0	1	R	12	45	100	105	107.5	20	15	5
<b>AGF2.5-48R1</b>	2.5	1/48	48	0	1	R	12	50	120	125	127.5	20	15	5
<b>AGF2.5-50R1</b>	2.5	1/50	50	0	1	R	12	55	125	130	132.5	20	15	5
<b>AGF2.5-60R1</b>	2.5	1/60	60	0	1	R	12	60	150	155	157.5	20	15	5

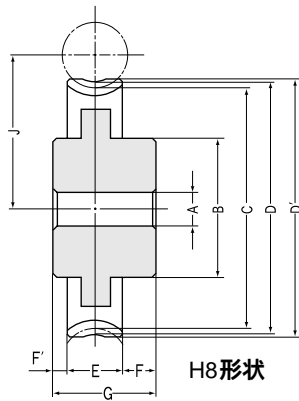
【注記】軸付歯研ウォームの追加加工は、重切削をさせていただきます。製品が曲がる可能性があります。

### AGF2 許容ウォームホイールトルク(N・m)

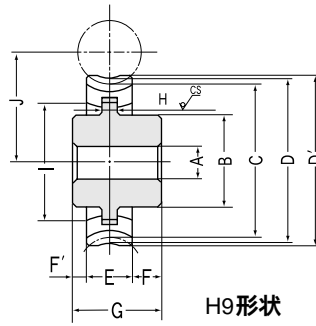
カタログ記号	ウォーム $\text{min}^{-1}$						
	30	100	300	600	900	1200	1800
AGF2-20R1	19.43	16.14	12.75	10.48	9.3	8.49	7.31
AGF2-20R2	19.9	16.1	12.21	9.99	8.75	7.92	6.74
AGF2-25R1	29.4	24.5	19.57	16.28	14.42	13.17	11.43
AGF2-30R1	41.1	34.5	27.7	23.2	20.7	18.75	16.44
AGF2-30R2	42.3	35	27	22.1	19.68	17.74	15.35
AGF2-36R1	57.8	48.6	39.3	33.2	29.6	27	23.6
AGF2-40R1	70.3	59.2	48.1	40.7	36.4	33.2	28.9
AGF2-48R1	98.5	83	68	57.9	51.9	47.5	41.3
AGF2-50R1	106.3	89.5	73.4	62.5	56.2	51.5	44.9
AGF2-60R1	148.6	125.9	103.3	88.4	80.3	73.3	64.2



# Ground Worm Shafts, Worm Gears



H8形状



H9形状

\* CSは鋳造仕上げ面です。寸法許容差はJIS B 0405の極粗級です。

軸径 <sup>注2</sup>	形状	質量 (kg)	価格 (円)	カタログ記号
S				
25	W6	0.7	8,720	<b>KWG2-R1</b>
25	W6	0.7	9,160	<b>KWG2-R2</b>

【注2】軸径の寸法公差はS<sup>注3</sup> (研削部はS<sup>注3</sup>)に仕上がっています。

## 共通仕様

カタログ記号	KWG	AGF
精度等級	KHK W 001 2級	KHK W 002 2級
歯車基準断面	軸方向	軸直角
歯形	JIS 3形 並歯	並歯
歯直角圧力角	20°	20°
材料	SCM440	CAC702 (旧JIS表示A/BC2) (H8、H9形状はFC200)
熱処理	調質、歯面高周波焼入れ	
歯面硬度	50 ~ 55HRC	
表面処理		
歯面仕上げ	研削	切削
歯研(歯切)基準面	軸 (研削部)	穴
追加工	歯部以外は可能	可能

【注記】A/BC2はアルミニウム青銅です。

\* 表示価格は2006年12月1日実施の改定価格です。

全長	ウェブ厚	リム径	組立距離	形状 <sup>注4</sup>	許容トルク(N・m) <sup>注3</sup>		バックラッシュ (mm)	質量 (kg)	* 価格 (円)	カタログ記号
					歯面強さ	歯面強さ				
G	H	I	J							
35			30	H6	10.48	(1.07)	0.14 ~ 0.21	0.25	4,620	<b>AGF2-20R1</b>
35			30	H6	9.99	(1.02)	0.14 ~ 0.21	0.25	4,620	<b>AGF2-20R2</b>
35			35	H6	16.28	(1.66)	0.14 ~ 0.21	0.35	5,460	<b>AGF2-25R1</b>
35			40	H6	23.17	(2.36)	0.14 ~ 0.21	0.5	6,180	<b>AGF2-30R1</b>
35			40	H6	20.08	(2.25)	0.14 ~ 0.21	0.5	6,180	<b>AGF2-30R2</b>
35			47	H6	33.19	(3.38)	0.14 ~ 0.21	0.7	8,440	<b>AGF2-36R1</b>
35			50	H8	40.74	(4.15)	0.14 ~ 0.21	0.8	9,130	<b>AGF2-40R1</b>
35	10	76	60	H9	57.85	(5.9)	0.14 ~ 0.21	1.1	10,530	<b>AGF2-48R1</b>
35	12	81	60	H9	62.53	(6.38)	0.14 ~ 0.21	1.1	10,960	<b>AGF2-50R1</b>
35	12	96	70	H9	88.36	(9.01)	0.14 ~ 0.21	1.5	12,230	<b>AGF2-60R1</b>

【注3】表記の許容トルクは任意の使用条件で計算した参考値です。詳細については294頁をご参照ください。また、ウォーム回転数に対する許容ウォームホイールトルクの計算値を下表に示します。

軸径 <sup>注2</sup>	形状	質量 (kg)	価格 (円)	カタログ記号
S				
30	W6	1.3	10,420	<b>KWG2.5-R1</b>
30	W6	1.3	10,790	<b>KWG2.5-R2</b>

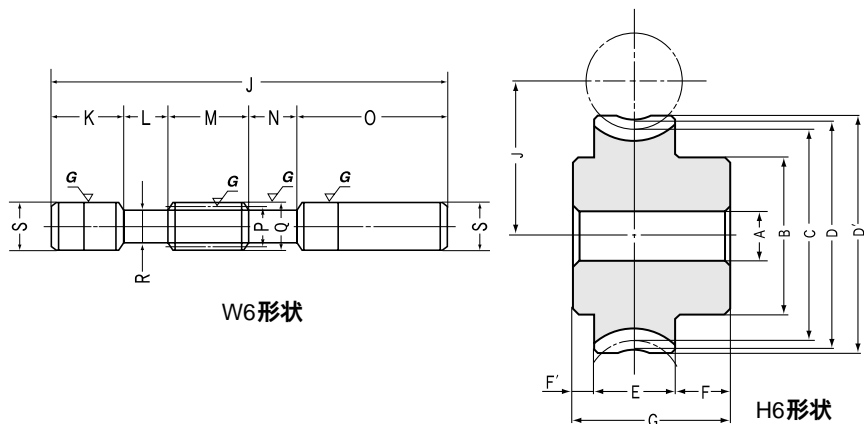
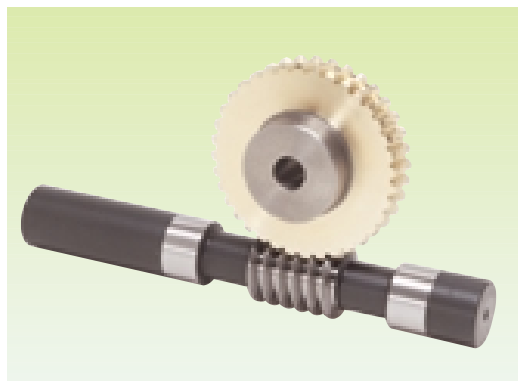
\* 表示価格は2006年12月1日実施の改定価格です。

全長	ウェブ厚	リム径	組立距離	形状 <sup>注4</sup>	許容トルク(N・m) <sup>注3</sup>		バックラッシュ (mm)	質量 (kg)	* 価格 (円)	カタログ記号
					歯面強さ	歯面強さ				
G	H	I	J							
40			40	H6	18.62	(1.9)	0.17 ~ 0.24	0.4	6,060	<b>AGF2.5-20R1</b>
40			40	H6	17.11	(1.74)	0.17 ~ 0.24	0.4	6,060	<b>AGF2.5-20R2</b>
40			46.25	H6	28.92	(2.95)	0.17 ~ 0.24	0.6	7,650	<b>AGF2.5-25R1</b>
40			52.5	H6	41.16	(4.2)	0.17 ~ 0.24	0.8	9,360	<b>AGF2.5-30R1</b>
40			52.5	H6	37.81	(3.86)	0.17 ~ 0.24	0.8	9,360	<b>AGF2.5-30R2</b>
40			60	H8	58.97	(6.01)	0.17 ~ 0.24	1.2	9,490	<b>AGF2.5-36R1</b>
40	12	80	65	H9	72.38	(7.38)	0.17 ~ 0.24	1.3	9,500	<b>AGF2.5-40R1</b>
40	13	97	75	H9	102.8	(10.48)	0.17 ~ 0.24	1.7	12,470	<b>AGF2.5-48R1</b>
40	13	100	77.5	H9	111.1	(11.33)	0.17 ~ 0.24	1.9	12,650	<b>AGF2.5-50R1</b>
40	13	125	90	H9	157	(16.01)	0.17 ~ 0.24	2.6	15,640	<b>AGF2.5-60R1</b>

【注4】CAC702とFC200材の鋳込み部の締結に影響をおよぼす追加工はさせていただきます。また、鋳込み部に若干隙間のある製品がありますが、締結強度には影響ありません。

### AGF2.5 許容ウォームホイールトルク(N・m)

ウォーム <sup>min</sup>	カタログ記号						
	30	100	300	600	900	1200	1800
AGF2.5-20R1	35.1	29	22.6	18.62	16.29	14.83	12.77
AGF2.5-20R2	34.6	27.9	20.9	17.11	14.77	13.35	11.33
AGF2.5-25R1	53	43.9	34.8	28.9	25.3	23	19.97
AGF2.5-30R1	74.1	62	49.1	41.2	36.7	32.8	28.7
AGF2.5-30R2	73.6	60.6	46.2	37.8	33.2	29.9	25.8
AGF2.5-36R1	104.2	87.4	69.8	59	51.8	47.1	41.2
AGF2.5-40R1	126.8	106.3	85.4	72.4	63.7	57.9	50.5
AGF2.5-48R1	177.8	149.1	120.7	102.8	90.8	83.1	72.2
AGF2.5-50R1	191.7	160.8	130.3	111.1	98.4	90	78.3
AGF2.5-60R1	268	226	183.4	157	140.5	128	112.2



### モジュール3 軸付歯研ウォーム

カタログ記号	軸方向 モジュール m	条数	進み角	ねじれ 方向	全長	軸長さ(左)	ネック長さ(左)	歯幅	ネック長さ(右)	軸長さ(右)	基準円直径	歯先円直径	ネック径
					J	K	L	M	N	O	P	Q	R
<b>KWG3-R1</b>	3	1	4°31'	R	300	55	30	60	30	125	38	44	30
<b>KWG3-R2</b>	3	2	8°58'	R	300	55	30	60	30	125	38	44	30

### モジュール3 ウォームホイール

カタログ記号	軸直角 モジュール m	減速比	歯数	転位 係数 注1	条数	ねじれ 方向	穴径	ボス径	基準円直径	のど径	歯先円直径	歯幅	ボス長さ(右)	ボス長さ(左)
							AH7	B	C	D	D'	E	F	F'
<b>AGF3-20R1</b>	3	1/20	20	+0.333	1	R	20	50	60	68	71	25	17.5	7.5
<b>AGF3-20R2</b>	3	1/10	20	+0.333	2	R	20	50	60	68	71	25	17.5	7.5
<b>AGF3-25R1</b>	3	1/25	25	0	1	R	20	55	75	81	84	25	17.5	7.5
<b>AGF3-30R1</b>	3	1/30	30	+0.333	1	R	20	55	90	98	101	25	17.5	7.5
<b>AGF3-30R2</b>	3	1/15	30	+0.333	2	R	20	55	90	98	101	25	17.5	7.5
<b>AGF3-36R1</b>	3	1/36	36	+0.333	1	R	20	60	108	116	119	25	17.5	7.5
<b>AGF3-40R1</b>	3	1/40	40	+0.333	1	R	20	65	120	128	131	25	17.5	7.5
<b>AGF3-48R1</b>	3	1/48	48	+0.333	1	R	20	70	144	152	155	25	17.5	7.5
<b>AGF3-50R1</b>	3	1/50	50	+0.333	1	R	20	75	150	158	161	25	17.5	7.5
<b>AGF3-60R1</b>	3	1/60	60	+0.333	1	R	20	80	180	188	191	25	17.5	7.5

【注記】ウォームギヤの加工および組立は、「使用上の注意」(296頁)をご覧くださいの上、正しくご使用ください。  
【注1】歯数が25以外は転位していますので、ご注意ください。

### モジュール4 軸付歯研ウォーム

カタログ記号	軸方向 モジュール m	条数	進み角	ねじれ 方向	全長	軸長さ(左)	ネック長さ(左)	歯幅	ネック長さ(右)	軸長さ(右)	基準円直径	歯先円直径	ネック径
					J	K	L	M	N	O	P	Q	R
<b>KWG4-R1</b>	4	1	5°43'	R	360	70	32.5	75	32.5	150	40	48	29
<b>KWG4-R2</b>	4	2	11°19'	R	360	70	32.5	75	32.5	150	40	48	29

### モジュール4 ウォームホイール

カタログ記号	軸直角 モジュール m	減速比	歯数	転位 係数	条数	ねじれ 方向	穴径	ボス径	基準円直径	のど径	歯先円直径	歯幅	ボス長さ(右)	ボス長さ(左)
							AH7	B	C	D	D'	E	F	F'
<b>AGF4-20R1</b>	4	1/20	20	0	1	R	20	60	80	88	92	30	20	10
<b>AGF4-20R2</b>	4	1/10	20	0	2	R	20	60	80	88	92	30	20	10
<b>AGF4-25R1</b>	4	1/25	25	0	1	R	20	65	100	108	112	30	20	10
<b>AGF4-30R1</b>	4	1/30	30	0	1	R	20	65	120	128	132	30	20	10
<b>AGF4-30R2</b>	4	1/15	30	0	2	R	20	65	120	128	132	30	20	10
<b>AGF4-36R1</b>	4	1/36	36	0	1	R	20	70	144	152	156	30	20	10
<b>AGF4-40R1</b>	4	1/40	40	0	1	R	20	80	160	168	172	30	20	10
<b>AGF4-48R1</b>	4	1/48	48	0	1	R	20	90	192	200	204	30	20	10
<b>AGF4-50R1</b>	4	1/50	50	0	1	R	20	90	200	208	212	30	20	10
<b>AGF4-60R1</b>	4	1/60	60	0	1	R	160	240	240	248	252	30	15	7

【注記】軸付歯研ウォームの追加加工は、重切削をさせていただきます。製品が曲がる可能性があります。

### AGF3 許容ウォームホイールトルク(N・m)

カタログ記号	30	100	300	600	900	1200	1800
AGF3-20R1	59.7	49.1	38.3	31.5	27.5	25.1	21.5
AGF3-20R2	60.2	48.2	36.1	29.5	25.4	23	19.42
AGF3-25R1	90.2	74.3	58.8	48.9	42.6	39	33.5
AGF3-30R1	126.2	105	83.1	69.6	61	55.4	48.2
AGF3-30R2	128	104.7	79.8	65.2	57.2	51.6	44.3
AGF3-36R1	177.5	147.8	118.1	99.7	87.5	79.7	69.1
AGF3-40R1	216	179.9	144.5	122.4	107.5	98	84.9
AGF3-48R1	303	252	204	173.8	153.3	140.5	121.3
AGF3-50R1	326	272	220	187.9	166.1	152.2	131.6
AGF3-60R1	457	383	310	265	237	217	188.4

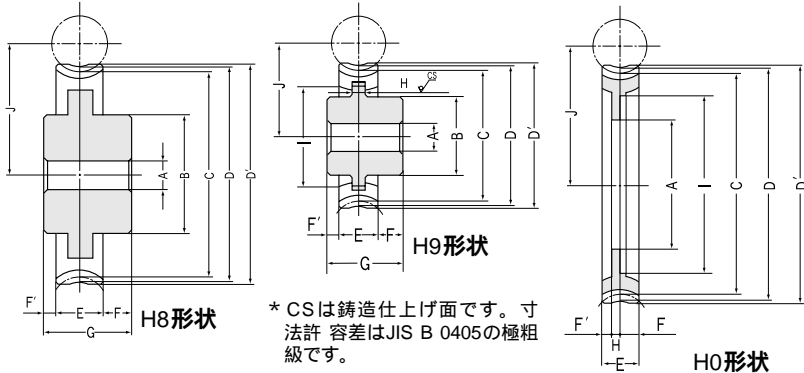


# Ground Worm Shafts, Worm Gears

## 共通仕様

カタログ記号	KWG	AGF
精度等級	KHK W 001 2級	KHK W 002 2級
歯車基準断面	軸方向	軸直角
歯形	JIS 3形 並歯	並歯
歯直角圧力角	20°	20°
材料	SCM440	CAC702 (旧JIS表示A/BC2) (H8、H9形状ボス部FC200)
熱処理	調質、歯面高周波焼入れ	
歯面硬度	50 ~ 55HRC	
表面処理		
歯面仕上げ	研削	切削
歯研(歯切)基準面	軸 (研削部)	穴
追加工	歯部以外は可能	可能

【注記】A/BC2はアルミニウム青銅です。



\* CSは鋳造仕上げ面です。寸法許容差はJIS B 0405の極粗級です。

軸径 <sup>注2</sup>	形状	質量 (kg)	価格 (円)	カタログ記号
S				
40	W6	2.8	13,110	<b>KWG3-R1</b>
40	W6	2.8	13,450	<b>KWG3-R2</b>

【注2】軸径の寸法公差はS<sup>注3</sup> (研削部はS<sup>注3</sup>)に仕上がっています。

\* 表示価格は2006年12月1日実施の改定価格です。

全長	ウェブ厚	リム径	組立距離	形状 <sup>注4</sup>	許容トルク(N・m) <sup>注3</sup>		バックラッシュ (mm)	質量 (kg)	* 価格 (円)	カタログ記号
					歯面強さ	歯面強さ				
G	H	I	J							
50			50	H6	31.49	( 3.21)	0.19 ~ 0.26	0.9	11,220	<b>AGF3-20R1</b>
50			50	H6	29.52	( 3.01)	0.19 ~ 0.26	0.9	11,220	<b>AGF3-20R2</b>
50			56.5	H6	48.9	( 4.99)	0.19 ~ 0.26	1.4	13,380	<b>AGF3-25R1</b>
50			65	H8	69.6	( 7.1)	0.19 ~ 0.26	1.6	13,560	<b>AGF3-30R1</b>
50			65	H8	65.23	( 6.65)	0.19 ~ 0.26	1.6	13,560	<b>AGF3-30R2</b>
50			74	H8	99.71	(10.17)	0.19 ~ 0.26	2.2	14,220	<b>AGF3-36R1</b>
50	16	95	80	H9	122.4	(12.48)	0.19 ~ 0.26	2.4	15,950	<b>AGF3-40R1</b>
50	15	120	92	H9	173.8	(17.72)	0.19 ~ 0.26	3.3	16,860	<b>AGF3-48R1</b>
50	15	125	95	H9	187.9	(19.16)	0.19 ~ 0.26	3.6	17,960	<b>AGF3-50R1</b>
50	15	155	110	H9	265.5	(27.07)	0.19 ~ 0.26	4.8	25,300	<b>AGF3-60R1</b>

【注3】表記の許容トルクは任意の使用条件で計算した参考値です。詳細については294頁をご参照ください。また、ウォーム回転数に対する許容ウォームホイールトルクの計算値を下表に示します。

【注4】CAC702とFC200材の鋳込み部の締結に影響をおよぼす追加工はさけてください。また、鋳込み部に若干隙間のある製品がありますが、締結強度には影響ありません。

軸径 <sup>注2</sup>	形状	質量 (kg)	価格 (円)	カタログ記号
S				
45	W6	3.9	18,770	<b>KWG4-R1</b>
45	W6	3.9	19,680	<b>KWG4-R2</b>

\* 表示価格は2006年12月1日実施の改定価格です。

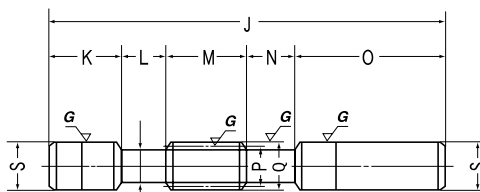
全長	ウェブ厚	リム径	組立距離	形状 <sup>注4</sup>	許容トルク(N・m) <sup>注3</sup>		バックラッシュ (mm)	質量 (kg)	* 価格 (円)	カタログ記号
					歯面強さ	歯面強さ				
G	H	I	J							
60			60	H6	64.59	( 6.59)	0.22 ~ 0.29	1.7	18,260	<b>AGF4-20R1</b>
60			60	H6	61.85	( 6.31)	0.22 ~ 0.29	1.7	18,260	<b>AGF4-20R2</b>
60			70	H6	100.3	(10.23)	0.22 ~ 0.29	2.6	23,720	<b>AGF4-25R1</b>
60			80	H8	142.8	(14.56)	0.22 ~ 0.29	3.2	23,400	<b>AGF4-30R1</b>
60			80	H8	136.7	(13.94)	0.22 ~ 0.29	3.2	23,400	<b>AGF4-30R2</b>
60	20	113	92	H9	204.5	(20.85)	0.22 ~ 0.29	4.8	24,930	<b>AGF4-36R1</b>
60	23	128	100	H9	251	(25.59)	0.22 ~ 0.29	5.1	26,290	<b>AGF4-40R1</b>
60	20	160	116	H9	356.4	(36.34)	0.22 ~ 0.29	7.1	36,260	<b>AGF4-48R1</b>
60	20	168	120	H9	385.3	(39.29)	0.22 ~ 0.29	7.4	37,100	<b>AGF4-50R1</b>
30	8	204	140	H0	544.4	(55.51)	0.22 ~ 0.29	3.7	49,550	<b>AGF4-60R1</b>

### AGF4 許容ウォームホイールトルク(N・m)

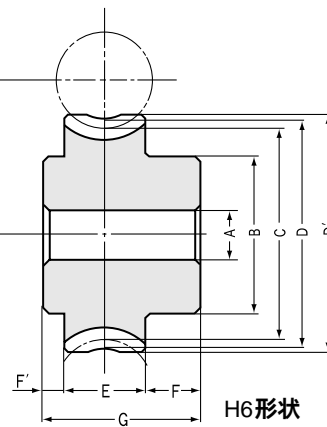
カタログ記号	ウォーム <sup>min<sup>-1</sup></sup>						
	30	100	300	600	900	1200	1800
AGF4-20R1	123.1	101	78.8	64.6	56.3	51.5	43.8
AGF4-20R2	126.8	101.3	76	61.9	53.2	48.3	40.5
AGF4-25R1	186	153	121	100.3	87.3	79.9	68.5
AGF4-30R1	260	216	171	142.8	125	113.7	98.4
AGF4-30R2	270	220	167.9	136.7	119.7	108.2	92.2
AGF4-36R1	366	304	243	204	179.3	163.5	141.1
AGF4-40R1	445	370	297	251	220	201	173.3
AGF4-48R1	624	519	420	356	314	288	248
AGF4-50R1	673	560	454	385	340	312	269
AGF4-60R1	941	788	638	544	486	444	385

ウォームギヤ

KWG・AGF



W6形状



H6形状

### モジュール5 軸付歯研ウォーム

カタログ記号	軸方向 モジュール m	条数	進み角	ねじれ 方向	全長	軸長さ(左)	ネック長さ(左)	歯幅	ネック長さ(右)	軸長さ(右)	基準円直径	歯先円直径	ネック径
					J	K	L	M	N	O	P	Q	R
<b>KWG5-R1</b>	5	1	5°43'	R	400	75	30	90	30	175	50	60	36

### モジュール5 ウォームホイール

カタログ記号	軸直角 モジュール m	減速比	歯数	転位 係数	条数	ねじれ 方向	穴径	ボス径	基準円直径	のど径	歯先円直径	歯幅	ボス長さ(右)	ボス長さ(左)
							AH7	B	C	D	D'	E	F	F'
<b>AGF5-20R1</b>	5	1/20	20	0	1	R	22	75	100	110	115	35	23	12
<b>AGF5-25R1</b>	5	1/25	25	0	1	R	22	75	125	135	140	35	23	12
<b>AGF5-30R1</b>	5	1/30	30	0	1	R	22	75	150	160	165	35	23	12
<b>AGF5-36R1</b>	5	1/36	36	0	1	R	22	90	180	190	195	35	23	12
<b>AGF5-40R1</b>	5	1/40	40	0	1	R	22	110	200	210	215	35	23	12
<b>AGF5-48R1</b>	5	1/48	48	0	1	R	140		240	250	255	35	17.5	7.5
<b>AGF5-50R1</b>	5	1/50	50	0	1	R	150		250	260	265	35	17.5	7.5
<b>AGF5-60R1</b>	5	1/60	60	0	1	R	200		300	310	315	35	17.5	7.5

【注記】ウォームギヤの加工および組立は、「使用上の注意」(296頁)をご覧ください。

### モジュール6 軸付歯研ウォーム

カタログ記号	軸方向 モジュール m	条数	進み角	ねじれ 方向	全長	軸長さ(左)	ネック長さ(左)	歯幅	ネック長さ(右)	軸長さ(右)	基準円直径	歯先円直径	ネック径
					J	K	L	M	N	O	P	Q	R
<b>KWG6-R1</b>	6	1	5°43'	R	400	60	40	100	40	160	60	72	44

### モジュール6 ウォームホイール

カタログ記号	軸直角 モジュール m	減速比	歯数	転位 係数	条数	ねじれ 方向	穴径	ボス径	基準円直径	のど径	歯先円直径	歯幅	ボス長さ(右)	ボス長さ(左)
							AH7	B	C	D	D'	E	F	F'
<b>AGF6-20R1</b>	6	1/20	20	0	1	R	25	85	120	132	138	40	23	12
<b>AGF6-25R1</b>	6	1/25	25	0	1	R	25	90	150	162	168	40	23	12
<b>AGF6-30R1</b>	6	1/30	30	0	1	R	25	100	180	192	198	40	23	12
<b>AGF6-36R1</b>	6	1/36	36	0	1	R	25	110	216	228	234	40	23	12
<b>AGF6-40R1</b>	6	1/40	40	0	1	R	130		240	252	258	40	20	8
<b>AGF6-48R1</b>	6	1/48	48	0	1	R	180		288	300	306	40	20	8
<b>AGF6-50R1</b>	6	1/50	50	0	1	R	190		300	312	318	40	20	8
<b>AGF6-60R1</b>	6	1/60	60	0	1	R	250		360	372	378	40	20	8

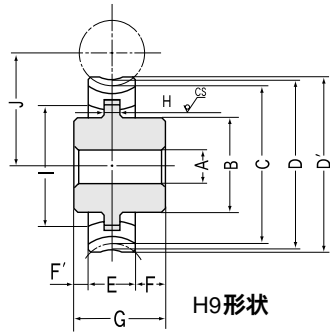
【注記】軸付歯研ウォームの追加加工は、重切削をさせていただきます。製品が曲がる可能性があります。

#### AGF5 許容ウォームホイールトルク(N・m)

ウォーム min <sup>-1</sup>	30	100	300	600	900	1200	1800
カタログ記号							
AGF5-20R1	211	172.4	134.2	108.3	95	86.2	72.7
AGF5-25R1	319	261	206	168.2	147.3	133.9	113.7
AGF5-30R1	446	369	291	239	211	190.5	163.5
AGF5-36R1	627	519	414	343	302	274	234
AGF5-40R1	763	632	506	421	371	337	288
AGF5-48R1	1070	886	715	598	530	483	411
AGF5-50R1	1153	956	772	646	574	523	446
AGF5-60R1	1614	1344	1087	913	820	744	639

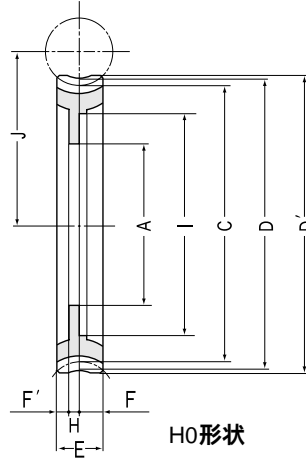


# Ground Worm Shafts, Worm Gears



H9形状

\* CSは鋳造仕上げ面です。寸法許容差はJIS B 0405の極粗級です。



H0形状

## 共通仕様

カタログ記号	KWG	AGF
精度等級	KHK W 001 2級	KHK W 002 2級
歯車基準断面	軸方向	軸直角
歯形	JIS 3形 並歯	並歯
歯直角圧力角	20°	20°
材料	SCM440	CAC702 (旧JIS表示A/BC2) (H8, H9形状が久部FC200)
熱処理	調質, 歯面高周波焼入れ	
歯面硬度	50 ~ 55HRC	
表面処理		
歯面仕上げ	研削	切削
歯研(歯切)基準面	軸 (研削部)	穴
追加工	歯部以外は可能	可能

【注記】A/BC2はアルミニウム青銅です。

軸径 <sup>注1</sup>	形状	質量 (kg)	価格 (円)	カタログ記号
S				
50	W6	7.8	28,090	<b>KWG5-R1</b>

【注1】軸径の寸法公差はS<sub>0.03</sub> (研削部はS<sub>0.05</sub>)に仕上がっています。

\* 表示価格は2006年12月1日実施の改定価格です。

全長 G	ウェブ厚 H	リム径 I	組立距離 J	形状 注3	許容トルク(N·m) 注2		バックラッシュ (mm)	質量 (kg)	* 価格 (円)	カタログ記号
					歯面強さ	歯面強さ				
70			75	H6	108.3	(11.05)	0.25 ~ 0.32	3.3	31,740	<b>AGF5-20R1</b> <b>AGF5-25R1</b> <b>AGF5-30R1</b>
70			87.5	H6	168.2	(17.15)	0.25 ~ 0.32	4.4	38,940	
70	25	115	100	H9	239.4	(24.41)	0.25 ~ 0.32	5.4	36,550	
70	25	140	115	H9	343	(34.97)	0.25 ~ 0.32	7.7	39,780	<b>AGF5-36R1</b> <b>AGF5-40R1</b> <b>AGF5-48R1</b> <b>AGF5-50R1</b> <b>AGF5-60R1</b>
70	26	162	125	H9	421	(42.93)	0.25 ~ 0.32	10	43,650	
35	10	195	145	H0	597.8	(60.96)	0.25 ~ 0.32	5.1	62,640	
35	10	205	150	H0	646.2	(65.9)	0.25 ~ 0.32	5.3	65,580	
35	10	255	175	H0	913.1	(93.11)	0.25 ~ 0.32	6.5	73,110	

【注2】表記の許容トルクは任意の使用条件で計算した参考値です。詳細については294頁をご参照ください。また、ウォーム回転数に対する許容ウォームホイールトルクの計算値を下表に示します。

【注3】CAC702とFC200材の鋳込み部の締結に影響をおよぼす追加工はさけてください。また、鋳込み部に若干隙間のある製品がありますが、締結強度には影響ありません。

軸径 <sup>注1</sup>	形状	質量 (kg)	価格 (円)	カタログ記号
S				
60	W6	8.2	33,720	<b>KWG6-R1</b>

\* 表示価格は2006年12月1日実施の改定価格です。

全長 G	ウェブ厚 H	リム径 I	組立距離 J	形状 注3	許容トルク(N·m) 注2		バックラッシュ (mm)	質量 (kg)	* 価格 (円)	カタログ記号
					歯面強さ	歯面強さ				
75			90	H6	166.7	( 17 )	0.27 ~ 0.34	4.5	48,290	<b>AGF6-20R1</b> <b>AGF6-25R1</b> <b>AGF6-30R1</b>
75			105	H6	258.8	( 26.39 )	0.27 ~ 0.34	7.2	65,950	
75	30	135	120	H9	368.4	( 37.57 )	0.27 ~ 0.34	9.1	57,450	
75	30	172	138	H9	527.8	( 53.82 )	0.27 ~ 0.34	13	66,730	<b>AGF6-36R1</b> <b>AGF6-40R1</b> <b>AGF6-48R1</b> <b>AGF6-50R1</b> <b>AGF6-60R1</b>
40	12	190	150	H0	647.8	( 66.05 )	0.27 ~ 0.34	6.3	69,710	
40	12	240	174	H0	919.8	( 93.8 )	0.27 ~ 0.34	7.7	96,310	
40	12	250	180	H0	994.4	(101.4)	0.27 ~ 0.34	8.2	101,090	
40	12	310	210	H0	1405	(143.3)	0.27 ~ 0.34	10.1	114,270	

### AGF6 許容ウォームホイールトルク(N·m)

カタログ記号	ウォーム <sup>min<sup>-1</sup></sup>						
	30	100	300	600	900	1200	1800
AGF6-20R1	329	268	208	166.7	146.4	131.2	110.3
AGF6-25R1	497	405	319	259	227	204	172.5
AGF6-30R1	696	572	451	368	325	290	248
AGF6-36R1	978	806	641	528	466	417	355
AGF6-40R1	1190	981	784	648	572	513	436
AGF6-48R1	1669	1376	1108	920	816	735	623
AGF6-50R1	1799	1484	1196	994	885	796	676
AGF6-60R1	2520	2090	1684	1405	1260	1133	969