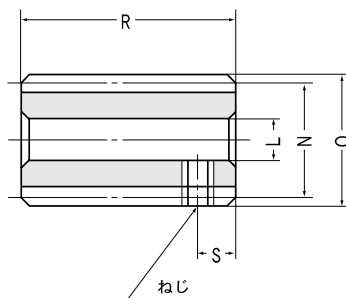


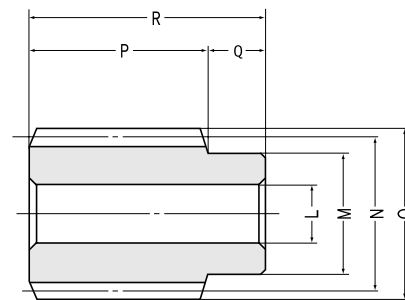


SUW・PGウォームギヤ

歯直角 モジュール 1 ~ 1.5



W2形状



W1形状

モジュール1 ウォーム

カタログ記号	歯直角 モジュール m	条数	進み角	ねじれ 方向	穴径	ボス径	基準円直径	歯先円直径	歯幅	ボス長さ(右)	ボス長さ(左)	全長
					LH7	M	N	O		P	Q	
SUW1-R1	1	1	3°35'	R	6		16	18				32
SUW1-R2	1	2	7°11'	R	6		16	18				32

モジュール1 ウォームホイール

カタログ記号	歯直角 モジュール m	減速比	歯数	転位 係数 注1	条数	ねじれ 方向	穴径	ボス径	基準円直径	のど径	歯先円直径	歯幅	ボス長さ(右)	ボス長さ(左)	全長
							AH8	B	C	D	D'	E	F	F'	
PG1-20R1	1	1/20	20	-0.02	1	R	6	16	20.04	22	23	10	10		20
PG1-20R2	1	1/10	20	-0.079	2	R	6	16	20.16	22	23	10	10		20
PG1-30R1	1	1/30	30	-0.029	1	R	6	20	30.06	32	33	10	10		20
PG1-40R1	1	1/40	40	-0.039	1	R	8	26	40.08	42	43	10	10		20
PG1-50R1	1	1/50	50	-0.049	1	R	8	30	50.1	52	53	10	10		20

モジュール1.5 ウォーム

カタログ記号	歯直角 モジュール m	条数	進み角	ねじれ 方向	穴径	ボス径	基準円直径	歯先円直径	歯幅	ボス長さ(右)	ボス長さ(左)	全長
					LH7	M	N	O		P	Q	
SUW1.5-R1	1.5	1	3°26'	R	8	20	25	28	30	10		40
SUW1.5-R2	1.5	2	6°54'	R	8	20	25	28	30	10		40

モジュール1.5 ウォームホイール

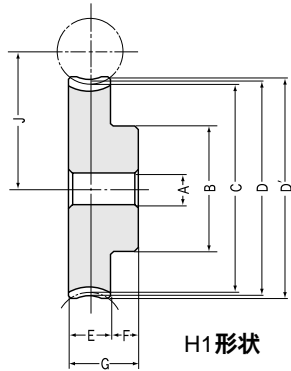
カタログ記号	歯直角 モジュール m	減速比	歯数	転位 係数 注1	条数	ねじれ 方向	穴径	ボス径	基準円直径	のど径	歯先円直径	歯幅	ボス長さ(右)	ボス長さ(左)	全長
							AH8	B	C	D	D'	E	F	F'	
PG1.5-20R1	1.5	1/20	20	-0.018	1	R	8	22	30.05	33	34.5	12	10		22
PG1.5-20R2	1.5	1/10	20	-0.021	2	R	8	22	30.22	33	34.5	12	10		22

【注記】ウォームギヤの加工および組立は、「使用上の注意」(296頁)をご覧ください。

【注記】PGウォームホイールの相手ウォームとして、SWも使用可能です。

【注1】ウォームホイールは組立距離に合わせて転位してあります。

ウォームギヤ
SUW・PG



*表示価格は2006年12月1日実施の改定価格です。

ねじ ^{注2}		形状	質量 (kg)	*価格 (円)	カタログ記号
サイズ	S				
M4	5	W2	0.04	2,530	SUW1-R1 SUW1-R2
M4	5	W2	0.04	2,530	

【注2】 W2形状のウォームには付属品として止めねじが付いております。

共通仕様

カタログ記号	SUW	PG
精度等級	KHK W 001 4級	KHK W 002 5級
歯車基準断面	歯直角	歯直角
歯形	JIS 3形 並歯	並歯
歯直角圧力角	20°	20°
材料	SUS303	MC901
熱処理		
歯面硬度	187HB以下	
表面処理		
歯面仕上げ	切削	切削
歯切基準面	穴	穴
追加工	可能	可能

SUS304材などの特注品も別途承ります。

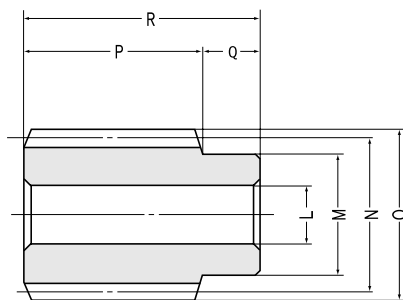
ウェブ厚	リム径	組立距離	形状	許容トルク(N・m)	許容トルク(kg・m)	バックラッシ (mm)	質量 (kg)	価格 (円)	カタログ記号
				^{注3}					
H	I	J		曲げ強さ	曲げ強さ				
		18	H1	0.62	(0.06)	0.1 ~ 0.2	0.006	960	PG1-20R1 PG1-20R2 PG1-30R1 PG1-40R1 PG1-50R1
		18	H1	0.62	(0.06)	0.1 ~ 0.2	0.006	960	
		23	H1	1.03	(0.1)	0.1 ~ 0.2	0.01	1,110	
		28	H1	1.49	(0.15)	0.1 ~ 0.2	0.02	1,390	
		33	H1	1.96	(0.2)	0.1 ~ 0.2	0.03	1,640	

*表示価格は2006年12月1日実施の改定価格です。

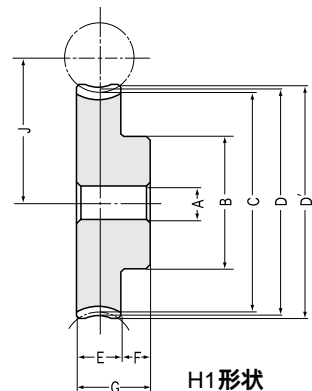
ねじ		形状	質量 (kg)	*価格 (円)	カタログ記号
サイズ	S				
		W1	0.12	3,190	SUW1.5-R1 SUW1.5-R2
		W1	0.12	3,190	

ウェブ厚	リム径	組立距離	形状	許容トルク(N・m)	許容トルク(kg・m)	バックラッシ (mm)	質量 (kg)	価格 (円)	カタログ記号
				^{注3}					
H	I	J		曲げ強さ	曲げ強さ				
		27.5	H1	1.66	(0.17)	0.12 ~ 0.22	0.015	1,140	PG1.5-20R1 PG1.5-20R2
		27.5	H1	1.68	(0.17)	0.12 ~ 0.22	0.015	1,140	

【注3】 表記の許容トルクはルイスの式による曲げ強さの計算値です。



W1形状



H1形状

モジュール2 ウォーム

圧力角 14°30'

カタログ記号	歯直角 モジュール m	条数	進み角	ねじれ 方向	穴径	ボス径	基準円直径	歯先円直径	歯幅	ボス長さ(右)	ボス長さ(左)	全長
					LH7	M	N	O				
SUW2-R1	2	1	3°42'	R	12	25	31	35	32	14		46
SUW2-R2	2	2	7°25'	R	12	25	31	35	32	14		46

モジュール2 ウォームホイール

カタログ記号	歯直角 モジュール m	減速比	歯数	転位 係数 注1	条数	ねじれ 方向	穴径	ボス径	基準円直径	のど径	歯先円直径	歯幅	ボス長さ(右)	ボス長さ(左)	全長
							AH8	B	C	D	D'	E	F	F'	
PG2-20R1	2	1/20	20	-0.021	1	R	10	33	40.08	44	46	22	13		35
PG2-20R2	2	1/10	20	-0.084	2	R	10	33	40.34	44	46	22	13		35

モジュール2.5 ウォーム

圧力角 20°

カタログ記号	歯直角 モジュール m	条数	進み角	ねじれ 方向	穴径	ボス径	基準円直径	歯先円直径	歯幅	ボス長さ(右)	ボス長さ(左)	全長
					LH7	M	N	O				
SUW2.5-R1	2.5	1	3°52'	R	15	30	37	42	45	18		63
SUW2.5-R2	2.5	2	7°46'	R	15	30	37	42	45	18		63

モジュール2.5 ウォームホイール

カタログ記号	歯直角 モジュール m	減速比	歯数	転位 係数 注1	条数	ねじれ 方向	穴径	ボス径	基準円直径	のど径	歯先円直径	歯幅	ボス長さ(右)	ボス長さ(左)	全長
							AH8	B	C	D	D'	E	F	F'	
PG2.5-20R1	2.5	1/20	20	-0.023	1	R	12	35	50.11	55	57.5	22	14		36
PG2.5-20R2	2.5	1/10	20	-0.093	2	R	12	35	50.46	55	57.5	22	14		36

モジュール3 ウォーム

圧力角 14°30'

カタログ記号	歯直角 モジュール m	条数	進み角	ねじれ 方向	穴径	ボス径	基準円直径	歯先円直径	歯幅	ボス長さ(右)	ボス長さ(左)	全長
					LH7	M	N	O				
SUW3-R1	3	1	3°55'	R	16	35	44	50	50	20		70
SUW3-R2	3	2	7°50'	R	16	35	44	50	50	20		70

モジュール3 ウォームホイール

カタログ記号	歯直角 モジュール m	減速比	歯数	転位 係数 注1	条数	ねじれ 方向	穴径	ボス径	基準円直径	のど径	歯先円直径	歯幅	ボス長さ(右)	ボス長さ(左)	全長
							AH8	B	C	D	D'	E	F	F'	
PG3-20R1	3	1/20	20	-0.023	1	R	15	50	60.14	66	69	28	15		43
PG3-20R2	3	1/10	20	-0.094	2	R	15	50	60.57	66	69	28	15		43

【注記】ウォームギヤの加工および組立は、「使用上の注意」(296頁)をご覧ください。

【注記】PGウォームホイールの相手ウォームとして、SWも使用可能です。

【注1】ウォームホイールは組立距離に合わせて転位してあります。



Worms, Plastic Worm Gears

共通仕様

カタログ記号	SUW	PG
精度等級	KHK W 001 4級	KHK W 002 5級
歯車基準断面	歯直角	歯直角
歯形	JIS 3形 並歯	並歯
歯直角圧力角	20°又は14°30'	20°又は14°30'
材料	SUS303	MC901
熱処理		
歯面硬度	187HB以下	
表面処理		
歯面仕上げ	切削	切削
歯切基準面	穴	穴
追加工	可能	可能

SUS304材などの特注品も別途承ります。

*表示価格は2006年12月1日実施の改定価格です。

ねじ		形状	質量 (kg)	*価格 (円)	カタログ記号
サイズ	S				
		W1	0.2	4,330	SUW2-R1
		W1	0.2	4,330	SUW2-R2

ウェブ厚	リム径	組立距離	形状	許容トルク(N・m)	許容トルク(kgf・m)	バックラッシ (mm)	質量 (kg)	価格 (円)	カタログ記号
				注2					
H	I	J		曲げ強さ	曲げ強さ				
		35.5	H1	4.78	(0.49)	0.14 ~ 0.24	0.04	1,710	PG2-20R1
		35.5	H1	4.82	(0.49)	0.14 ~ 0.24	0.04	1,710	PG2-20R2

*表示価格は2006年12月1日実施の改定価格です。

ねじ		形状	質量 (kg)	*価格 (円)	カタログ記号
サイズ	S				
		W1	0.4	6,000	SUW2.5-R1
		W1	0.4	6,000	SUW2.5-R2

ウェブ厚	リム径	組立距離	形状	許容トルク(N・m)	許容トルク(kgf・m)	バックラッシ (mm)	質量 (kg)	価格 (円)	カタログ記号
				注2					
H	I	J		曲げ強さ	曲げ強さ				
		43.5	H1	8.46	(0.86)	0.17 ~ 0.27	0.06	2,300	PG2.5-20R1
		43.5	H1	8.54	(0.87)	0.17 ~ 0.27	0.06	2,300	PG2.5-20R2

*表示価格は2006年12月1日実施の改定価格です。

ねじ		形状	質量 (kg)	*価格 (円)	カタログ記号
サイズ	S				
		W1	0.6	8,750	SUW3-R1
		W1	0.6	8,750	SUW3-R2

ウェブ厚	リム径	組立距離	形状	許容トルク(N・m)	許容トルク(kgf・m)	バックラッシ (mm)	質量 (kg)	価格 (円)	カタログ記号
				注2					
H	I	J		曲げ強さ	曲げ強さ				
		52	H1	13.68	(1.4)	0.19 ~ 0.29	0.12	3,080	PG3-20R1
		52	H1	13.81	(1.41)	0.19 ~ 0.29	0.12	3,080	PG3-20R2

【注2】表記の許容トルクはルイスの式による曲げ強さの計算値です。