

베이스 플레이트  
(그리드 타입)



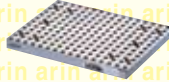
IMAO  
형식 BJ010  
사양 기준을 M12, M16

베이스 플레이트  
(플레인 타입)



IMAO  
형식 BJ010  
사양 기준을 없음

서브 플레이트  
(그리드 타입)



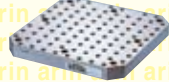
IMAO  
형식 BJ011  
사양 기준을 M12

서브 플레이트  
(플레인 타입)



IMAO  
형식 BJ011  
사양 기준을 없음

MC 플레이트  
(그리드 타입)



IMAO  
형식 BJ040  
사양 기준을 M12, M16

MC 플레이트  
(플레인 타입)



IMAO  
형식 BJ040  
사양 기준을 없음

MC 플레이트  
(그리드 타입)



IMAO  
형식 BJ045  
사양 기준을 M12, M16

MC 플레이트  
(플레인 타입)



IMAO  
형식 BJ045  
사양 기준을 없음

앵글 플레이트



IMAO  
형식 BJ080  
사양 기준을 M12, M16

앵글 플레이트



IMAO  
형식 BJ081  
사양 기준을 M12, M16

콘솔



IMAO  
형식 BJ090  
사양 기준을 M12, M16

소형 콘솔



IMAO  
형식 BJ091  
사양 기준을 M12, M16

MC 1면 블럭  
(그리드 타입)



IMAO  
형식 BJ050  
사양 기준을 M12, M16

MC 1면 블럭  
(셀프 컷트 타입)



IMAO  
형식 BJ050  
사양 기준을 없음

MC 2면 블럭  
(그리드 타입)



IMAO  
형식 BJ060  
사양 기준을 M12, M16

MC 2면 블럭  
(셀프 컷트 타입)



IMAO  
형식 BJ060  
사양 기준을 없음

MC 2면 블럭  
(서브 플레이트 타입)



IMAO  
형식 BJ065  
사양 기준을 없음

MC 4면 블럭  
(그리드 타입)



IMAO  
형식 BJ070  
사양 기준을 M12, M16

MC 4면 블럭  
(셀프 컷트 타입)



IMAO  
형식 BJ070  
사양 기준을 없음

OK 바이스



IMAO  
형식 BK2, DK2, FK2  
사양 싱글, 더블, 셀프컷, 랩솔

사이드 클램프



IMAO  
형식 BJ100  
사양 M8, M12, M16

사이드 스토퍼



IMAO  
형식 BJ200  
사양 M12, M16

어저스트 토 클램프



IMAO  
형식 BJ101  
사양 흑피면용, 기준면용

어저스트 토 스토퍼



IMAO  
형식 BJ201  
사양 흑피면용, 기준면용

어저스트 사이드 클램프



IMAO  
형식 BJ102  
사양 흑피면용, 기준면용

어저스트 사이드 스토퍼



IMAO  
형식 BJ202  
사양 흑피면용, 기준면용

랙 플레이트



IMAO  
형식 BJ500  
사양 M8, M12, M16

익스텐션너 P형



IMAO  
형식 BJ510  
사양 M8, M12, M16

핀 엔드 클램프



IMAO  
형식 BJ120  
사양 M12, M16

핀 엔드 스트랩



IMAO  
형식 BJ150  
사양 M8, M12, M16

핀 엔드 스트랩



IMAO  
형식 BJ150  
사양 M8, M12, M16

구스 넥 클램프



IMAO  
형식 BJ151  
사양 M12, M16

후크 클램프



IMAO  
형식 BJ130  
사양 M8, M12, M16

후크 홀더



IMAO  
형식 BJ530  
사양 M8, M12, M16

후크 클램프 세트



IMAO  
형식 BJ130A  
사양 M8, M12, M16

후크 클램프



IMAO  
형식 BJ131  
사양 M8, M12, M16

플레인 스트랩



IMAO  
형식 BJ152  
사양 M8-M20

홀 스트랩



IMAO  
형식 BJ153  
사양 M8-M20

홀 스트랩 세트 A타입



IMAO  
형식 BJ153A  
사양 M8-M20

홀 스트랩 세트 B타입



IMAO  
형식 BJ153B  
사양 M8-M20

스트랩 더블 엔드



IMAO  
형식 BJ155  
사양 M8-M16

스트랩 슬로트



IMAO  
형식 BJ156  
사양 M8-M16

슬롯 스트랩 세트 A타입



IMAO  
형식 BJ156A  
사양 M8, M10, M12, M16

슬롯 스트랩 세트 B타입



IMAO  
형식 BJ156B  
사양 M8, M10, M12, M16

스프링 로케이트 핀



IMAO  
형식 BJ765, BJ766  
사양 외경 3~10

편심 블럭



IMAO  
형식 BJ767  
사양 외경 12, 16, 18, 25

끼움 패드



IMAO  
형식 BJ768  
사양 외경 8, 12, 14, 18

어저스트 스톱퍼



IMAO  
형식 BJ210  
사양 M8, M12, M16

표준 서포터



IMAO  
형식 BJ300  
사양 M8, M10, M12, M16

편심 서포터



IMAO  
형식 BJ301  
사양 M8, M10, M12, M16

블럭 서포터



IMAO  
형식 BJ310  
사양 M8, M12, M16

어저스트 서포터



IMAO  
형식 BJ321  
사양 M8, M12, M16

내츄럴 서포터



IMAO  
형식 BJ350  
사양 M6, M8, M10, M12

레스트 버튼



IMAO  
형식 BJ763  
사양 M6, M8

레스트 핀



IMAO  
형식 BJ769  
사양 M6, M8, M10

레스트 핀



IMAO  
형식 BJ769  
사양 M6, M8, M10

서포터 로케이터



IMAO  
형식 BJ400  
사양 M8, M12, M16

위치 결정 핀



IMAO  
형식 BJ401  
사양 M4, M6, M10

세퍼레이트 V 블럭



IMAO  
형식 BJ460  
사양 M12, M16

V 블럭



IMAO  
형식 BJ440  
사양 M8, M12, M16

스크류 잭



IMAO  
형식 BJ330  
사양 M12, M16

스크류 잭 용 팁



IMAO  
형식 BJ733  
사양 고주파열처리

미니 잭



IMAO  
형식 BJ331  
사양 M6~M20

조인트 바



IMAO  
형식 BJ600  
사양 M8, M12, M16

스페이서 와샤



IMAO  
형식 BJ623  
사양 높이 5, 10

하이스트 스페이서



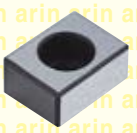
IMAO  
형식 BJ630  
사양 높이 25, 32, 40, 50

하이스트 스페이서 H형



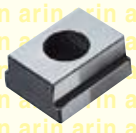
IMAO  
형식 BJ633  
사양 높이 100, 125

플레이트 키



IMAO  
형식 BJ712  
사양 폭 12~22

스텝 키



IMAO  
형식 BJ713  
사양 폭 12~22

스트레이트 핀



IMAO  
형식 BJ720  
사양 외경  $\phi 6 \sim \phi 30$

스트레이트 핀



IMAO  
형식 BJ721  
사양 외경  $\phi 5 \sim \phi 22$

다이아 핀



IMAO  
형식 BJ722  
사양 외경  $\phi 6 \sim \phi 30$

로케이트 볼트 (표준형)



IMAO  
형식 BJ700  
사양 나사부 M12, M16

로케이트 볼트 (고 정도형)



IMAO  
형식 BJ701  
사양 나사부 M12, M16

로케이트 키



IMAO  
형식 BJ710  
사양 외경  $\phi 30$

다이아 핀



IMAO  
형식 BJ723  
사양 외경  $\phi 5 \sim \phi 22$

작은 머리 스트레이트 핀



IMAO  
형식 BJ725  
사양 외경  $\phi 10(6) \sim \phi 30(25)$

작은 머리 다이아 핀



IMAO  
형식 BJ726  
사양 외경  $\phi 10(6) \sim \phi 30(25)$

L형 핀



IMAO  
형식 BJ771  
사양 핀 외경  $\phi 4 \sim \phi 16$

T형 핀



IMAO  
형식 BJ772  
사양 핀 외경  $\phi 4 \sim \phi 16$

블락 T형 핀



IMAO  
형식 BJ773  
사양 핀 외경  $\phi 6 \sim \phi 16$

블락 핀



IMAO  
형식 BJ774  
사양 핀 외경  $\phi 6 \sim \phi 16$

블락 링크형 핀



IMAO  
형식 BJ775-SUS  
사양 핀 외경  $\phi 5 \sim \phi 16$

스터트 볼트



IMAO  
형식 BJ745  
사양 나사부 M8~M20

커플링 너트



IMAO  
형식 BJ744  
사양 길이 18~72

힌지 볼트



IMAO  
형식 BJ761  
사양 나사부 M6~M20

힌지 서포트



IMAO  
형식 BJ762  
사양 나사부 M5~M20

쿼터 턴 스크류



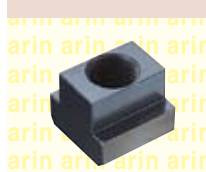
IMAO  
형식 BJ780  
사양 나사부 M5~M12

하프 턴 스크류



IMAO  
형식 BJ781  
사양 나사부 M5~M10

T 슬롯 너트



IMAO  
형식 BJ749  
사양 폭 15(12)~34(28)

플랜지 너트  
(구면 와사)



IMAO  
형식 BJ739  
사양 M6~M20

플랜지 너트  
(플랜지 타입)



IMAO  
형식 BJ740  
사양 M6~M20

플랜지 너트  
(구면형)



IMAO  
형식 BJ741  
사양 M6~M20

구면 와사



IMAO  
형식 BJ742  
사양 외경  $\phi 13 \sim \phi 40$

평 와사



IMAO  
형식 BJ743  
사양 외경  $\phi 10 \sim \phi 50$

스피럴 스크류  
(A 타입)



IMAO  
형식 BJ736A  
사양 나사부 M6~M16

스피럴 스크류  
(B 타입)



IMAO  
형식 BJ736B  
사양 나사부 M6~M16

스피럴 스크류  
(C 타입)



IMAO  
형식 BJ736C  
사양 나사부 M6~M16

스피럴 스크류  
(D 타입)



IMAO  
형식 BJ736D  
사양 나사부 M6~M16

플레이트 헤드 스크류  
(A 타입)



IMAO  
형식 BJ737A  
사양 나사부 M6~M16

플레이트 헤드 스크류  
(B 타입)



IMAO  
형식 BJ737B  
사양 나사부 M6~M16

플레이트 헤드 스크류  
(C 타입)



IMAO  
형식 BJ737C  
사양 나사부 M6~M16

플레이트 헤드 스크류  
(D 타입)



IMAO  
형식 BJ737D  
사양 나사부 M6~M16

어저스트 토르크 스크류  
(A 타입)



IMAO  
형식 BJ738A  
사양 나사부 M6~M16

어저스트 토르크 스크류  
(B 타입)



IMAO  
형식 BJ738B  
사양 나사부 M6~M16

어저스트 토르크 스크류  
(C 타입)



IMAO  
형식 BJ738C  
사양 나사부 M6~M16

어저스트 토르크 스크류  
(D 타입)



IMAO  
형식 BJ738D  
사양 나사부 M6~M16

클램프 볼트



IMAO  
형식 BJ748  
사양 나사부 M6~M24

클램프 볼트



IMAO  
형식 BJ764  
사양 나사부 M5~M10

클램프 너트



IMAO  
형식 BJ734  
사양 나사부 M8~M20

슬러스트 패드 부착형 볼트



IMAO  
형식 BJ746  
사양 나사부 M6~M20

스트랩 서포터



IMAO  
형식 BJ747  
사양 내경 6.5~24.5

널드 너트



IMAO  
형식 BJ750  
사양 외경  $\phi 20 \sim \phi 40$

널드 너트



IMAO  
형식 BJ751  
사양 외경  $\phi 20 \sim \phi 40$

볼 렌드 볼트



IMAO  
형식 BJ730  
사양 나사부 M6~M16

토글 패드



IMAO  
형식 BJ731  
사양 나사부 M8~M16

토글 패드



IMAO  
형식 BJ735  
사양 나사부 M6~M20

널드 너트



IMAO  
형식 BJ752  
사양 나사부 M8, M12

널드 너트



IMAO  
형식 BJ754  
사양 나사부 M6~M16

HS 그리퍼  
(등근 타입)



IMAO  
형식 HS-100~HS-252  
사양 외경  $\phi 10 \sim \phi 25$

HS 그리퍼  
(사각 타입)



IMAO  
형식 HS-9100~HS-9252  
사양 사이즈  $\square 10 \sim \square 25$

HS 그리퍼  
(등근 타입)



IMAO  
형식 HS-120~HS-252-C  
사양 외경  $\phi 12 \sim \phi 25$

HS 그리퍼  
(사각 타입)



IMAO  
형식 HS-9120~HS-9252-C  
사양 사이즈  $\square 12 \sim \square 25$

CT 그리퍼  
(등근 타입)



IMAO  
형식 CT-100~CT-252  
사양 외경  $\phi 10 \sim \phi 25$

CT 그리퍼  
(사각 타입)



IMAO  
형식 CT-9120, 9122  
사양 사이즈  $\square 10, \square 12$

HS 그리퍼  
(어저스트 타입)



IMAO  
형식 HS-10150~HS-20250  
사양 나사부 M10~M20

**CT 그리퍼 (어저스트 타입)**

IMAO  
형식 CT-06102-CT-20250  
사양 나사부 M6~M20

**PG 그리퍼 (어저스트 타입)**

IMAO  
형식 PG-10150-PG-20250  
사양 나사부 M10~M20

**PG 그리퍼 (어저스트 타입)**

IMAO  
형식 PG-12175-PG-20250  
사양 나사부 M12~M20

**레스트 패드 (스틸, 앤프라)**

IMAO  
형식 SRP, DRP  
사양 외경  $\phi 10 \sim \phi 25$

**볼 유니트 (볼트 타입)**

IMAO  
형식 BUH-S  
사양 나사부 M6~M24

**볼 유니트 (볼트 타입)**

IMAO  
형식 BUH-F  
사양 나사부 M6~M24

**볼 유니트 (볼트 타입)**

IMAO  
형식 BUH-E  
사양 나사부 M6~M24

**볼 유니트 (스크류 타입)**

IMAO  
형식 TBU-S  
사양 나사부 M12~M24

**볼 유니트 (스크류 타입)**

IMAO  
형식 TBU-F  
사양 나사부 M12~M24

**볼 유니트 (스크류 타입)**

IMAO  
형식 TBU-E  
사양 나사부 M12~M24

**볼 유니트 (패드 타입)**

IMAO  
형식 BBU-S  
사양 나사부 M4~M12

**볼 유니트 (패드 타입)**

IMAO  
형식 BBU-F  
사양 나사부 M4~M12

**볼 유니트 (패드 타입)**

IMAO  
형식 BBU-E  
사양 나사부 M4~M12

**풀 클램프**

IMAO  
형식 QLPD-R  
사양 클램프력 900N, 2500N

**풀 클램프**

IMAO  
형식 QLPD-NR  
사양 클램프력 900N, 2500N

**클램프 핀**

IMAO  
형식 QLPD  
사양 워크 두께 3~80

**클램프 볼트**

IMAO  
형식 QLPM-M  
사양 나사경 M5~M10

**스윙 클램프 (레버 부착)**

IMAO  
형식 QLSW-R  
사양 클램프력 800N, 1200N

**스윙 클램프 (레버 없음)**

IMAO  
형식 QLSW-NR  
사양 클램프력 800N, 1200N

**푸시 클램프 (레버 부착)**

IMAO  
형식 QLPU-R  
사양 클램프력 3000N, 4000N

**푸시 클램프 (레버 없음)**

IMAO  
형식 QLPU-NR  
사양 클램프력 3000N, 4000N

**사이드 클램프 (레버 부착)**

IMAO  
형식 QLSC-R  
사양 클램프력 3000N, 4000N

**사이드 클램프 (레버 없음)**

IMAO  
형식 QLSC-NR  
사양 클램프력 3000N, 4000N

**표준 레버 (일반형)**

IMAO  
형식 QLSL  
사양 나사부 M5, M6

**표준 레버 (토크 조정형)**

IMAO  
형식 QLTL  
사양 나사부 M5, M6

**착탈 레버 (일반형)**

IMAO  
형식 QLTL-RL  
사양 나사부 M5, M6

**착탈 레버용 어댑터 (일반형)**

IMAO  
형식 QLTL-RL  
사양 나사부 M5, M6

**착탈 레버 (토크 조정형)**

IMAO  
형식 QLTL-RL  
사양 나사부 M5, M6

**착탈 레버용 어댑터 (토크 조정형)**

IMAO  
형식 QLTL-RL  
사양 나사부 M5, M6

**픽스처 클램프**

IMAO  
형식 MBFC  
사양 나사부 M4~M16

**라운드 픽스처 클램프**

IMAO  
형식 MBRFC  
사양 나사부 M10, M12, M16

**캠 스크류**

IMAO  
형식 MBCS  
사양 나사부 M4~M16

**더블 엣지 클램프**

IMAO  
형식 MBDE  
사양 나사부 M2~M16

**더블 엣지 클램프 (셀프 커트)**

IMAO  
형식 MBDES  
사양 나사부 M4~M16

**락킹 플레이트**

IMAO  
형식 MBDE-LP  
사양 재질 알미늄

**ID 클램프**

IMAO  
형식 MBID  
사양 적용 워크 내경  $\phi 4.1 \sim \phi 103$

**슬로트 클램프 (후피면 용)**

IMAO  
형식 MBSC-A  
사양 클램프력 2,800N~37,000N

**슬로트 클램프 (사상면 용)**

IMAO  
형식 MBSC-B  
사양 클램프력 2,800N~37,000N

**황동 슬로트 클램프 (사상면 용)**

IMAO  
형식 MBSC-C  
사양 클램프력 800N~4,200N

**T 슬로트 토 클램프**

IMAO  
형식 MBTC  
사양 클램프력 17,000N

**어저스트 토 클램프**

IMAO  
형식 MBATC-A  
사양 클램프력 8,900N~26,000N

**플랜지 성크**

IMAO  
형식 BS1  
사양 최대 체결력 3,000N~31,000N

라이너 부시



IMAO

형식 BLN1

사양 외경  $\phi 19 \sim \phi 35$

리버스 마운트 부시



IMAO

형식 BB1

사양 외경  $\phi 25(20) \sim \phi 40.2(35)$

볼트 인 마운트 부시



IMAO

형식 BB2

사양 외경  $\phi 35 \sim \phi 55$

사인 픽스처 키



IMAO

형식 SFK

사양 폭 12-28

키 락 인서트 (스틸, SUS)



IMAO

형식 KIC, KIC-S

사양 안쪽 나사 M5~M24

호이스트 링



IMAO

형식 HR, HR-L

사양 주요 사양

호이스트 링



IMAO

형식 HR-SP

사양 허용 하중 4000N~125000N

스이벨 아이볼트



IMAO

형식 SE

사양 허용 하중 3250N~100000N

스이벨 아이볼트 취부 공구



IMAO

형식 SE1T, SE3T

사양 재질 SCM440

노크레스



IMAO

형식 NKL

사양 4종 콜레트(M3~M8)

세트 베이스 PA 타입



IKS

형식 BPA

사양 조정 볼트 사이즈 M4~M10

세트 베이스 PB 타입



IKS

형식 BPB

사양 조정 볼트 사이즈 M4~M10

세트 베이스 PC 타입



IKS

형식 BPC

사양 조정 볼트 사이즈 M4~M10

세트 베이스 PD 타입



IKS

형식 BPD

사양 조정 볼트 사이즈 M4~M10

세트 베이스 LA 타입



IKS

형식 BLA

사양 조정 볼트 사이즈 M4~M10

세트 베이스 LB 타입



IKS

형식 BLB

사양 조정 볼트 사이즈 M4~M10

세트 베이스 LC 타입



IKS

형식 BLC

사양 조정 볼트 사이즈 M4~M10

베이스 칼라 & 슬러스트 와셔 세트



IKS

형식 BBC

사양 대응 나사 M4~M10

세트 베이스 PE 타입



IKS

형식 BPE

사양 조정 볼트 사이즈 M4~M10

세트 베이스 PF 타입



IKS

형식 BPF

사양 조정 볼트 사이즈 M4~M10

복합 세트 베이스 CA 타입



IKS

형식 BCA

사양 조정 볼트 사이즈 M4~M10

복합 세트 베이스 CB 타입



IMAO

형식 BCB

사양 조정 볼트 사이즈 M4~M10

프로텍션 캡



IMAO

형식 SW

사양 적용 볼트 M5~M36

프로텍션 캡



IMAO

형식 M-BM

사양 적용 볼트 M8~M36

스크류 캡



IMAO

형식 ISK-1

사양 적용 볼트 M8~M24

스크류 캡



IMAO

형식 ISK-2

사양 적용 볼트 M8~M24

템 홀 보호 플러그



IMAO

형식 THP

사양 나사부 M8~M20