

キャリマウント

CARRY MOUNT

 倉敷化工株式会社



キャリ マウントは

防振据付機能

移動機能

レベリング機能

3つの機能が一体化したマウントです。

■ 特 長 ■

1 コンパクト設計

移動用キャスター或いは移動用ボールと防振ゴム台が一つにまとまってコンパクトになっています。

2 移動・固定が可能

機器の移動・固定が可能です。移動の多い機器やレイアウト変更の場合に便利です。[注1](#))

3 安定性がある

キャスター標準タイプとボールタイプは防振ゴム台の設地面が大きい為、機器の安定性に優れています。又キャスターSタイプは据付時ゴム台が中心にあり、がたつかない構造で安定性に優れています。

4 軽量で幅広い用途

キャスター標準タイプは本体が鋼板仕様とステンレス仕様の二種類で、いずれも軽くて丈夫にできています。ステンレス仕様をお選びいただくことにより耐水性、耐薬品性まで幅広い用途でご使用いただけます。またステンレス仕様は水のたまらない構造になっていますので食品関係の機器等にも使用可能です。

5 レベル調節が簡単

キャスタータイプはレベリングボルトをまわすだけで、またボールタイプはハンドルをまわすだけで簡単に正確にできます。

6 低コスト

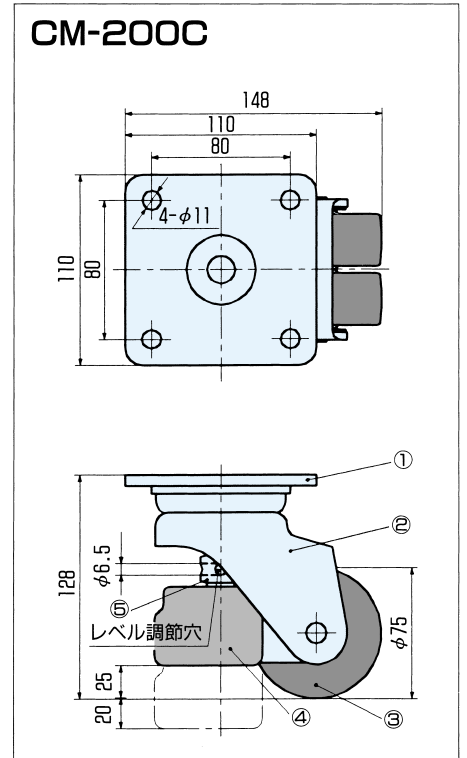
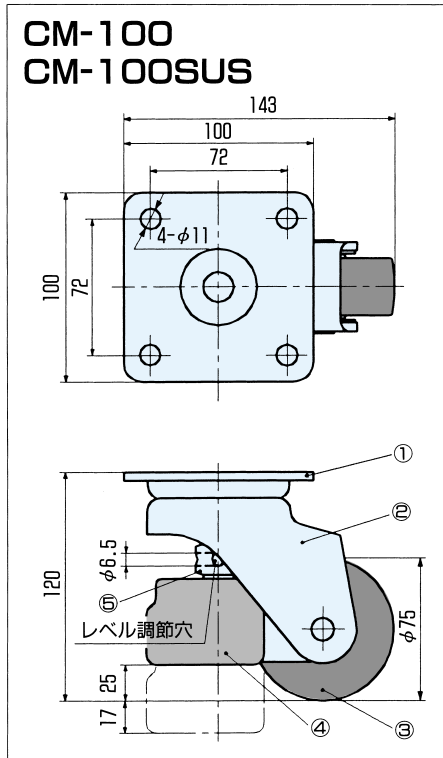
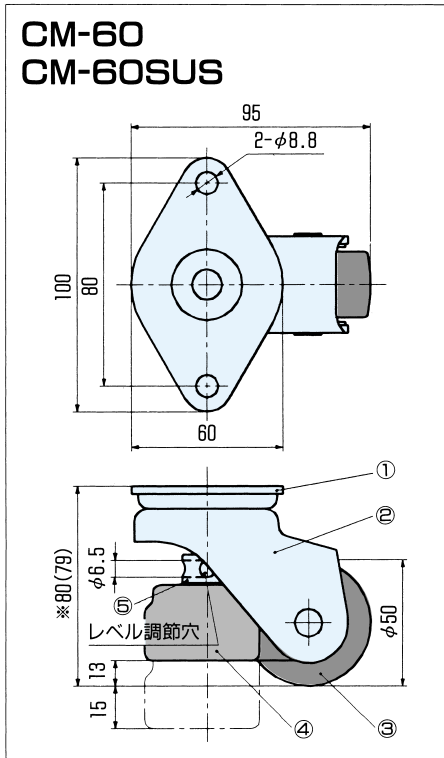
合理的なコンパクト設計により低コストになっています。特にキャスターSタイプは構造上の工夫で一段とコストダウンに成功し、より低コストになっています。

注1) 荷重が大きい場合には荷重をとり除いて移動させる様にして下さい。特にボールタイプのものについては位置決め、微調整程度の移動を前提としていますが、支持点重量と床の状態によっては動かない場合もあります。その場合はテコを使って動かす様にして下さい。但し、床に傷のつくことが予想される場合には他の移動手段を考えて下さい。

キャスター標準タイプ

鋼板仕様 ステンレス仕様

規格表

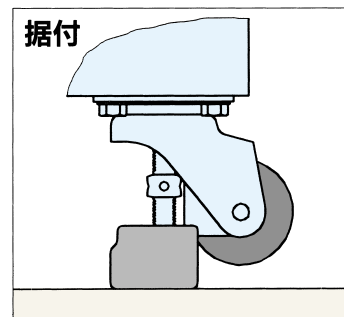
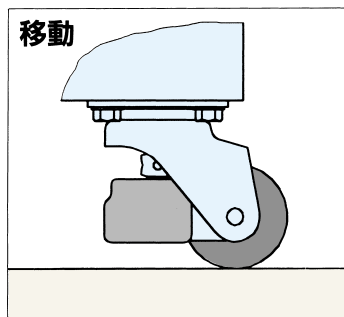


- ステンレス仕様品は品番末尾SUSで表わします。
- ※()寸法はステンレス仕様です。

品番	常用最大荷量
CM-60	590N {60kgf}
CM-60SUS	
CM-100	980N {100kgf}
CM-100SUS	
CM-200C	2000N {200kgf}

名称	材質	
	鋼板仕様	ステンレス仕様
1 取付プレート	鋼板製亜鉛メッキ (スチールボール)	ステンレス製光沢仕上 (SUS440C焼入ボール)
2 フレーム	鋼板製亜鉛メッキ	ステンレス製光沢仕上
3 車輪	6ナイロン。CM-200Cは ドライベアリング入り	6ナイロン
4 防振ゴム台	耐油性ゴム	耐油性ゴム
5 レベリングボルト	鋼製亜鉛メッキ	ステンレス製

取扱方法

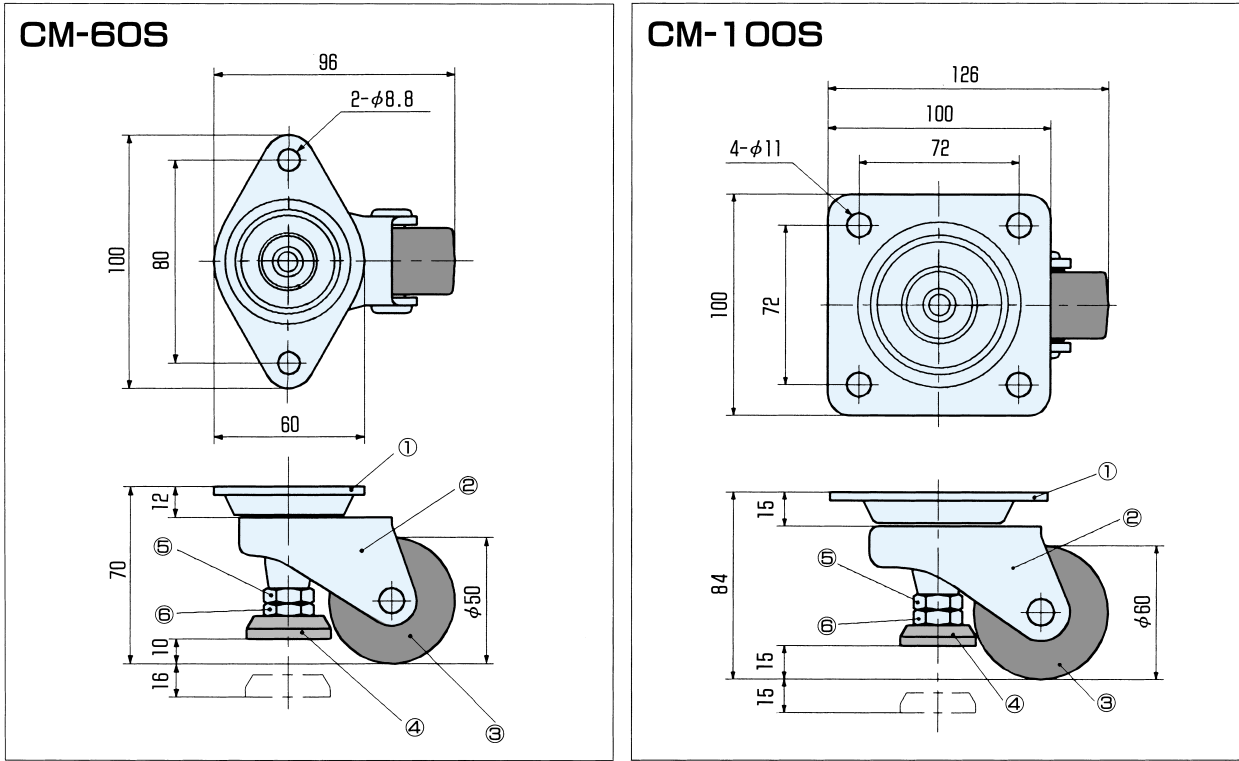


- 取付け**：防振する機器の取付け厚さに適合する長さのボルト及びナットを別途手配の上お取付け下さい。
- 移動**：レベリングボルトの調節穴にドライバーをさし込み時計方向にまわしますと防振ゴム台が上がり移動できます。
- 固定**：レベリングボルトの調節穴にドライバーをさし込み反時計方向にまわしますと車輪が浮き上がり固定できます。
- レベル調節**：CM-60、CM-60SUSで15mm、CM-100、CM-100SUSで17mm、CM-200Cで20mmの範囲で調整できます。

キャスターSタイプ

鋼板仕様

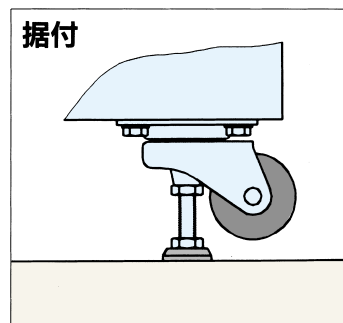
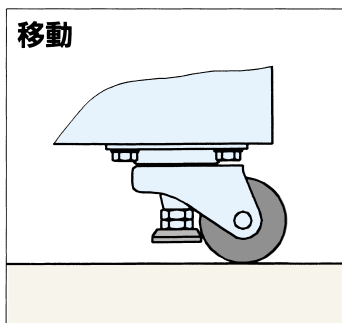
規格表



品番	常用最大荷量
CM-60S	590N {60kgf}
CM-100S	980N {100kgf}

	名称	材質
1	取付プレート	鋼板製亜鉛メッキ (スチールボール)
2	フレーム	鋼板製亜鉛メッキ
3	車輪	6ナイロン
4	ゴム台	耐油性ゴム
5	ロックナット	鋼製亜鉛メッキ
6	レベリングボルト	鋼製亜鉛メッキ

取扱方法

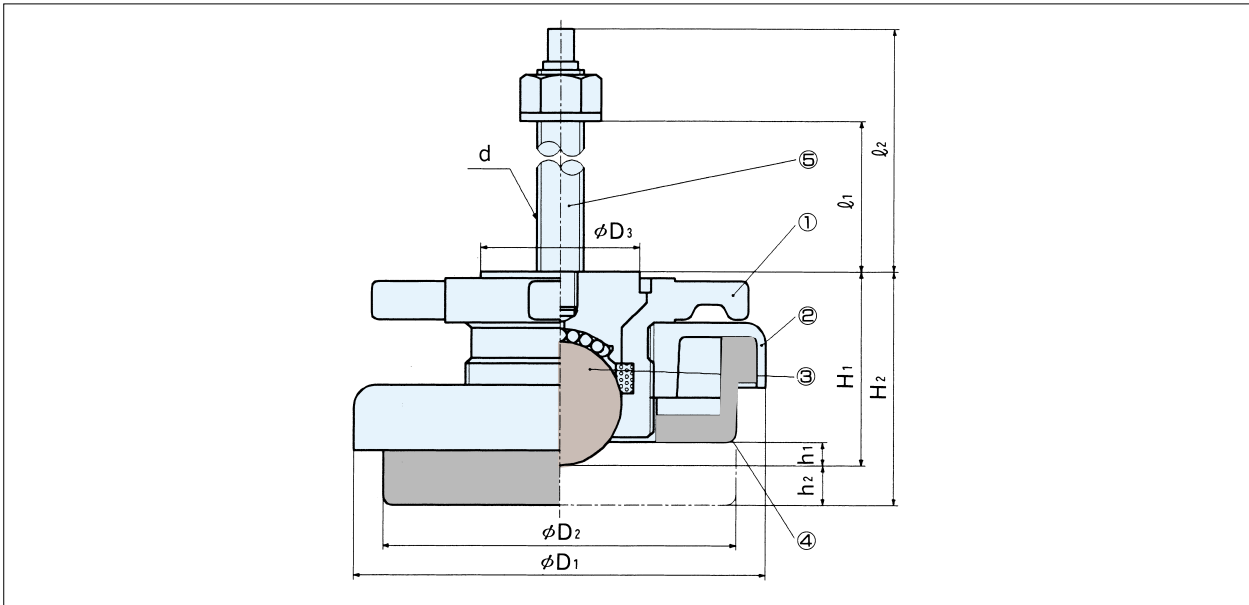


- 取付け:** 機器の取付け厚さに適合する長さのボルト及びナットを別途手配の上お取付け下さい。
- 移動:** ロックナットを緩めレベリングボルトを反時計方向に回しますとゴム台が上がり移動できます。
(移動時にロックナットを締めて下さい。ゴム台部が下ってくる場合があります。)
- 固定:** レベリングボルトを時計方向に回しますと、車輪が浮き上がり機器の固定ができます。レベル出し後ロックナットを締めて下さい。
- レベル調節:** CM-60Sで16mm、CM-100Sで15mmの範囲で調節できます。

ボールタイプ

鋳鉄仕様

規格表



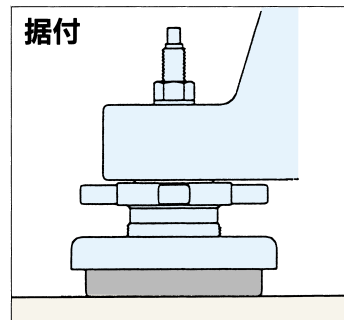
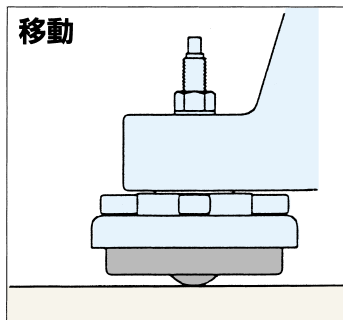
(mm)

品番	H ₁	H ₂	D ₁	D ₂	D ₃	d	l ₁	l ₂	h ₁	h ₂
CM-200	58	70	100	80	44	M12	67	92	7.5	12
CM-600	65	79	140	120	54	M16	72	102	7.5	14

品番	常用最大荷量
CM-200	2000N {200kgf}
CM-600	5900N {600kgf}

	名称	材質
1	ハンドル	鋳鉄製焼付塗装
2	ハウジング	鋳鉄製焼付塗装
3	移動用ボール	鋼製
4	防振ゴム台	耐油性ゴム
5	取付ボルト	鋼製亜鉛メッキ

取扱方法



取付け：防振する機器のボルト穴の下にキャリマウントを置き、上側からボルトを差し込み止まるまでねじ込みます。
(機器側の取り付け穴にメネジ加工は不要です。)

移動：ハンドルを時計方向にまわしますと防振ゴム台が上がり移動できます。[注1\)参照](#)

固定：ハンドルを反時計方向にまわしますと防振ゴム台が下がり固定できます。

レベル調節：CM-200で12mm、CM-600で14mmの範囲で調節できます。