

パイプエンド

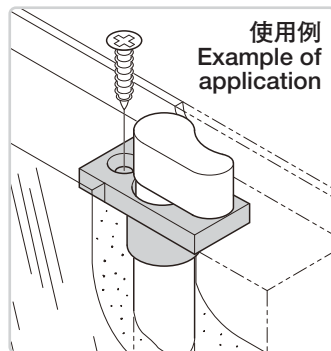
プラスチック製 **FA-815-E**

FA

PIPE ENDS



FA-815-E-1

使用例
Example of
application

特 徴 Feature

- 樹脂製の為、パイプの回転がスムーズになります。
- 厚い扉のパイプエンド用として最適です。
- Because the product is made of resin, a smooth pipe rotation movement is achieved.
- Suitable to be used as the pipe end for thick doors.

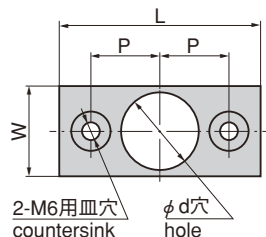
仕 様 ● 材 質：FA-815-E-1～5/ポリエチレン (PE)
FA-815-E-6/SUS304・POM

用 途 ● 冷凍冷蔵庫・保冷車等の埋込みハンドル用
● ねじ締めトルク16kgf・cm以上での使用はご遠慮下さい。

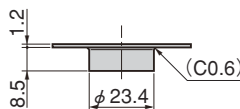
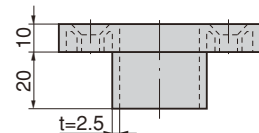
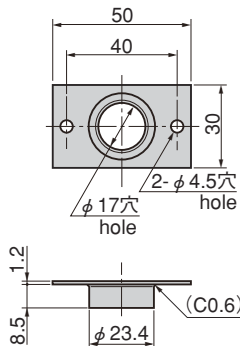
Specifications ● Material: FA-815-E-1～5: Polyethylene (PE)
FA-815-E-6: SUS304/POM

Specific use ● Can be use as embedded handles in the doors of containers and chill and cold storage vehicles.
● The screw tightening torque must not exceed 16 kgf・cm

〔FA-815-E-1～5〕



〔FA-815-E-6〕



商品番号 Product No.	RoHS	CAD	L	W	P	φd	製品質量(g) Mass	コード Code	単 価 Price	箱入数 Quantity per box
FA-815-E-1	●	●	76	39.4	27	34.4	13	60312	¥60	50
FA-815-E-2	●	●	70	32.6	24	27.6	12	60313	¥60	75
FA-815-E-3	●	●	70	27.1	24	22.1	11	60314	¥60	400
FA-815-E-4	●	●	70	22.7	24	17.7	10	60315	¥60	500
FA-815-E-5	●	●	70	21.4	24	16.4	9	60316	¥60	200
FA-815-E-6	●	●	/	/	/	/	25	60707	¥320	160

●：RoHS指令対応品 ▲：RoHS指令に対応可能です。お問合せ下さい。

※箱単位はご相談下さい。

クレモン

ローラー
締め特装密閉
ハンドルフリーザー
密閉平 面
スイング

ギア式

平 面
ハンドルポップ
ハンドルリフト
ハンドルアジャスト
ハンドル

ラッチ式

スナッチ

リンク