

ダブルロックポップハンドル

DOUBLE-LOCK POP HANDLES

ダブル錠前=ダブルラッチ+サブラッチ

PAT.PEND.



A-427-W



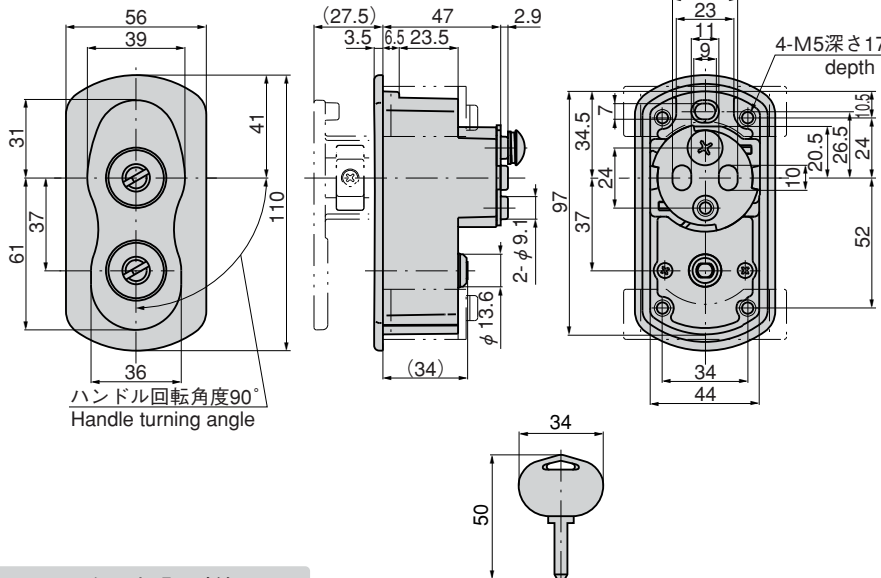
キーNo.Z00288
Key

特 徴 Feature

- 日本自動販売機工業会規格品錠前が組込み可能
- 錠前強制抜取り防止機構
- ダブルの錠前でセキュリティアップ
- 錠前は、同じ錠前2個・別の錠前各1個などの組み合わせによる組込みが可能です。お問合せ下さい。標準品は同番錠前(キーNo.Z00288)が2個組込まれています。
- A-417-B・A-417-Cとの取付けの互換性があり、A-417取付けの既存機にも加工なしで、交換できます。
- トリプルラッチ機構により確実に施錠できます。
- 錠前はプラスドライバー1本で簡単に交換できます。
- ハンドルを押し込むだけのワンアクション施錠
- 標準錠前はパーソナルコインロック(C-288)を使用
- 左右兼用型(カムを裏返すと左右の入替えができます。)
- A standard lock approved by Japan Vending Machine Industry Association can be incorporated.
- A lock-forcibly-removing prevention mechanism is used.
- Thanks to double-lock, high security is ensured.
- Lock combinations, the two same locks, different locks each etc, are available. Standard is the two same locks (key No. Z00288) used.
- Installation compatibility with A-417-B and A-417-C. Can be changed for the current A-417 without machining.
- Locking is ensured due to the triple-latch mechanism.
- Lock can be changed with a Phillips screwdriver.
- One-action locking by pushing in the handle.
- Standard lock uses the personal coin lock C-288.
- For both left-hand and right-hand use.(the left-hand or right-hand use can be changed by reversing the cam)

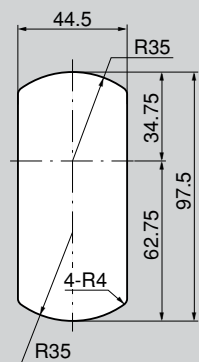
- 仕様
- 製品質量：920g
 - 材 質：亜鉛合金(ZDC)
 - 表面仕上：クロムめっき(MZCr)
 - 同一鍵番号・鍵違い・指定番号も製作致します。
 - 最大鍵違い数：17万7000通り
 - 付 属 品：キー2本・取付け板・ビスセット
- 納 期
- 標準品・・・納期お問合せください
- 備 考
- マスターシステムの組込みが可能です。お問合せ下さい。
 - ワンロックタイプに変更できます。お問合せ下さい。

- Specifi-cations
- Mass: 920g
 - Material: Zinc alloy (ZDC)
 - Finish: Chrome plating (MZCr)
 - No. of max. key differences: 177,000
 - Accessories: Two keys, installation plate and screws



ハンドル回転角度90°
Handle turning angle

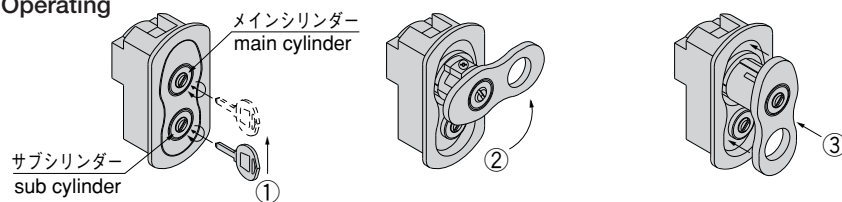
パネル穴明け寸法 Panel drilling dimensions



商品番号 Product No.	コード Code	単 価 Price	箱入数 Quantity per box
A-427-W	03004	¥6,000	10

● : RoHS指令対応品 ※箱単位はご相談下さい。
 ▲ : RoHS指令に対応可能です。お問合せ下さい。

動作例 Example of Operating



- ① 解錠
サブシリンダーにキーを挿入し、90°右回転させキーを元に戻し抜き取る。(サブラッチが解錠状態で保持されます。)
その後、メインシリンダーにキーを挿入し90°右回転させるとハンドルがリフトします。
①Unlock
Insert key into sub-cylinder and turn it 90° clockwise and return it to its original position and remove it (sub-latch is held in unlocking position). Then insert key into main cylinder and turn it 90° clockwise and handle will be lifted
- ② ハンドル回転(開扉)
ハンドルを右(左)に回転し、開扉する。(ハンドル回転方向は、ストッパーカムの組付け方向により変更可能です。)
※ハンドル回転により、サブシリンダーの解錠保持がリセットされます、ハンドルリフト後は、必ずハンドル回転させて下さい。
②Turn handle (to open door)
Turn handle clockwise (counterclockwise) to open door. (Handle turning direction can be changed with direction in which stopper cam is fixed)
※Turning handle resets hold of unlocking sub-cylinder. Be sure to turn handle after lifting it
- ③ 施錠
キーを抜き取り、ハンドルを元の位置に戻し押し込んで下さい。
③Lock
Remove key, return handle to its original position and press it.