

# カトル式大型密閉ハンドル

## LARGE-SIZED CATTLE TYPE AIRTIGHT HANDLES

大型ハンドル + 三点締 = 強力密閉

PAT.PEND.

### 特徴 Feature

- 錠前は操作性に優れた防塵シャッター付新型リバーシブルキーTAK60を標準装備
- 3点以上の強力密閉が可能です。
- 扉の密閉は調節ねじで微調整できます。
- 押ボタンによるワンタッチオープンが可能です。
- 全体にアールがついたソフトデザイン
- 錠前は防塵シャッター付きリバーシブルキーです。
- 防水タイプ (Oリング・パッキン使用)
- The lock comes standard with the TAK60, a new-style reversible key with an easy-to-use dustproof shutter.
- Powerful airtightness is obtained with three or more-point tightening.
- Fine adjustment of the door tightness can be made with the adjustment screws.
- Opens by one touch on the push button.
- Corners with a radius make a soft image.
- Lock has a reversible key with the dust shutter.
- Waterproof (O-ring and packing are used)

- 仕様
- 製品質量：1,770g
  - 材質：アルミニウム合金 (ADC)
  - 表面仕上：焼付塗装 (シルバーメタリック)
  - 鍵番号：TAK60
  - 適用板厚：1.2~3.2mm
  - 付属品：キー2本・取付け板
- 用途
- 大型キュービクル・シェルター・屋外通信機器
- 納期
- 標準品・・・納期お問合せ下さい。
- 備考
- パイプは別売になります。
  - マスターシステム、指定同番、鍵違いも製作します。お問合せ下さい。

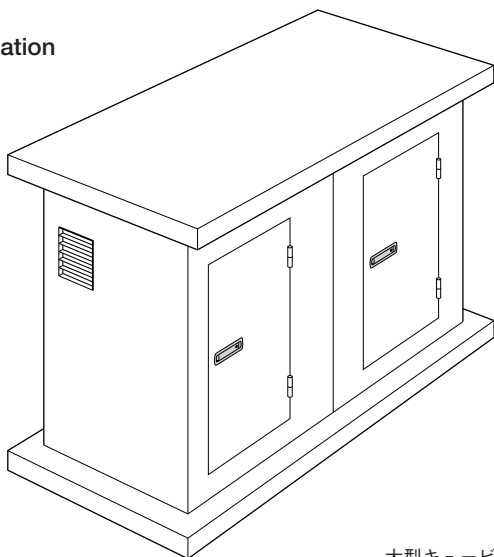
- Specifications
- Mass: 1,770g
  - Material: Aluminum alloy (ADC)
  - Finish: Baked (silver metallic)
  - Key No.: TAK60
  - Applicable panel thickness: 1.2 to 3.2mm
  - Accessories: Two keys, installation plate
- Specific use
- Large-sized cubicles, shelters, outdoor communication equipment
- Remarks
- Pipe is optional.



A-444

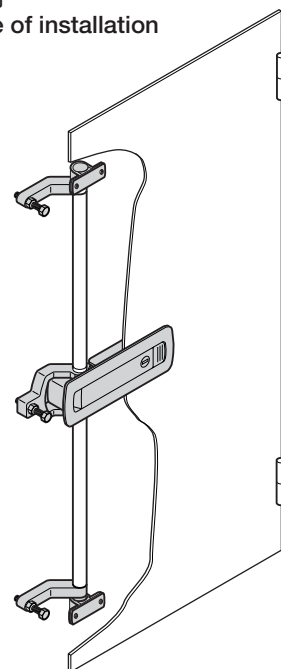
キーNo.TAK60  
Key

### 使用例 Example of application



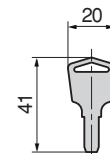
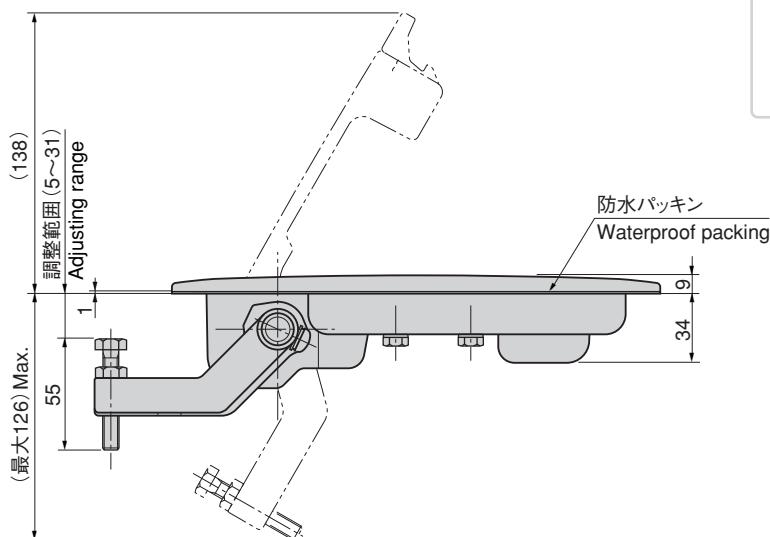
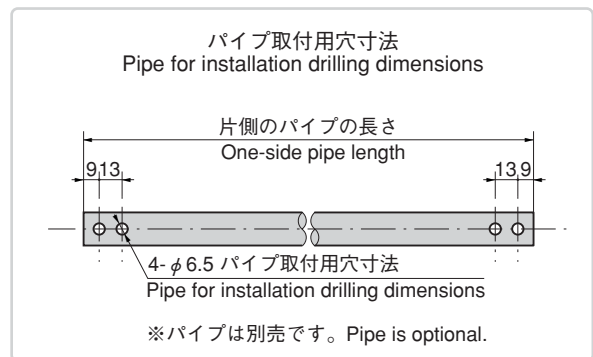
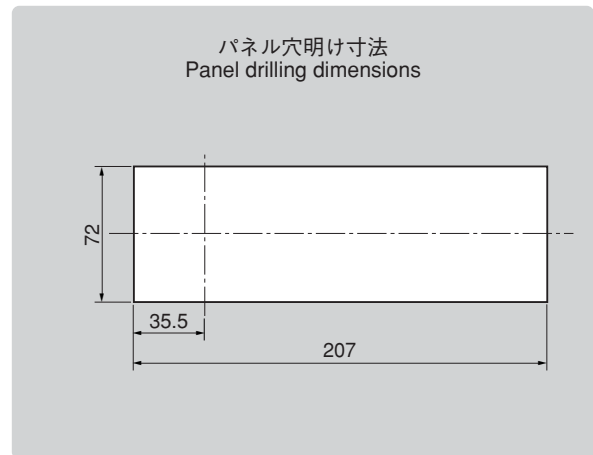
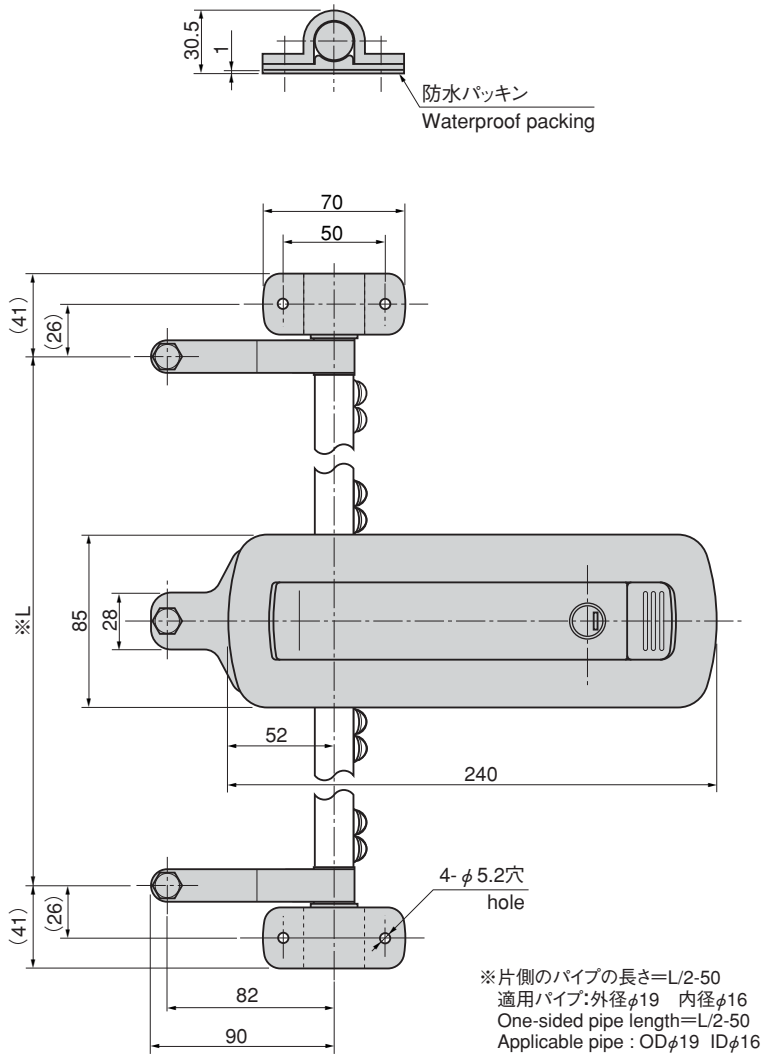
大型キュービクルに最適です。  
Suitable for large cubicles.

### 取付け例 Example of installation



# A-444

A



商品番号 Product No.	RoHS CAD	コード Code	単価 Price	箱入数 Quantity per box
A-444-TAK60	▲ ●	04107	¥15,000	2

● : RoHS指令対応品  
▲ : RoHS指令に対応可能です。  
お問合せ下さい。

※箱単位はご相談下さい。

クレモン

ローラー  
締め

特装密閉  
ハンドル

フリーザー  
密閉

平面  
スイング

ギア式

平面  
ハンドル

ポップ  
ハンドル

リフト  
ハンドル

アジャスト  
ハンドル

ラッチ式

スナッチ

リンク

フック式

ロック  
ハンドル

L 型  
ハンドル

T 型  
ハンドル

丸型  
小型

押ボタン

取手

つまみ

止め金  
ロッド棒

ジョイント  
リンク

ワイヤ