

パドルハンドル

PADDLE HANDLES



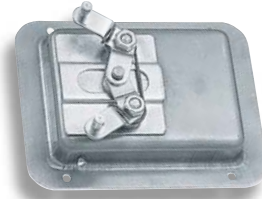
ステンレス製 **A-1880**

A

- クレモン
- ローラー
締め
- 特装密閉
ハンドル
- フリーザー
密閉
- 平面
スイング
- ギア式
- 平面
ハンドル
- ポップ
ハンドル
- リフト
ハンドル
- アジャスト
ハンドル
- ラッチ式**
- スナッチ
- リンク
- フック式
- ロック
ハンドル
- L 型
ハンドル
- T 型
ハンドル
- 丸型
小型
- 押ボタン
- 取手
- つまみ
- 止め金
ロッド棒
- ジョイント
リンク
- ワイヤ



A-1880-1-1



A-1880-1W 裏面
Rear

2点締めタイプもあります。
The product of 2-point securing
type is also available.

特徴 Feature

- ステンレス製で耐食性に優れています。
- 錠前は防塵シャッター付です。
- The products made of stainless steel provide excellent corrosion resistance.
- The lock device incorporates a dustproof shutter.

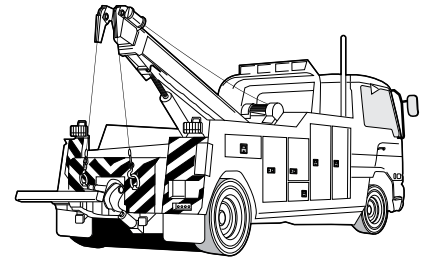
仕様 ● 材質：本体/ステンレス鋼板(SUS304)
ラッチ/亜鉛合金(ZDC)

- 用途 ● 付属品：キー2本
● 特装车・振動機器
● 標準品・・・納期お問合せ下さい。
● 永くご使用頂くために定期的に摺動部に高性能潤滑剤C-985(1236ページ)を塗布して下さい。

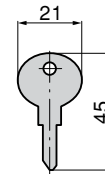
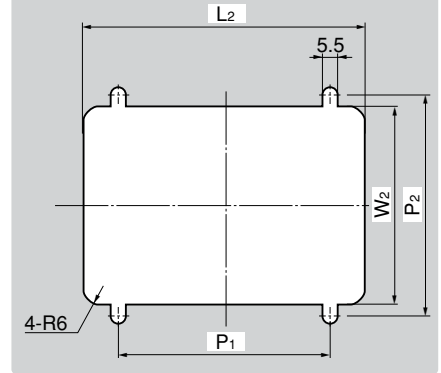
Specifications ● Material: Main unit: Stainless steel plate(SUS304)
Latch: Zinc alloy (ZDC)

- Specific use ● Accessories: Two keys
● Specially equipped vehicles and oscillation devices
● To prolong the life of the product, apply a regular coating of high-performance lubricant C-985 (P.1236) to the sliding parts.

使用例 Example of application

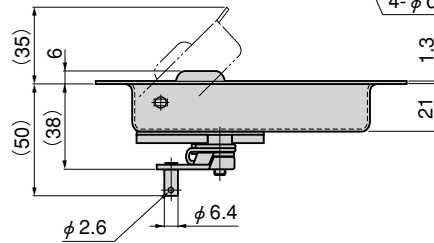
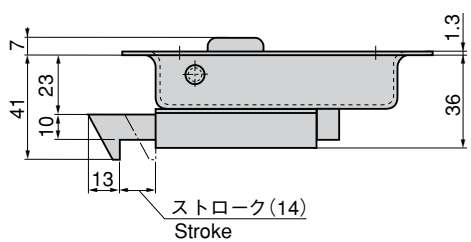
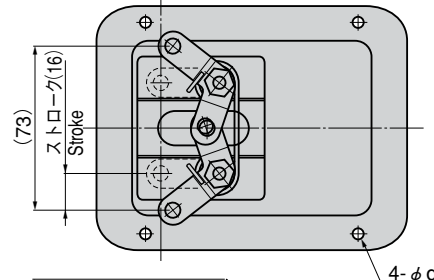
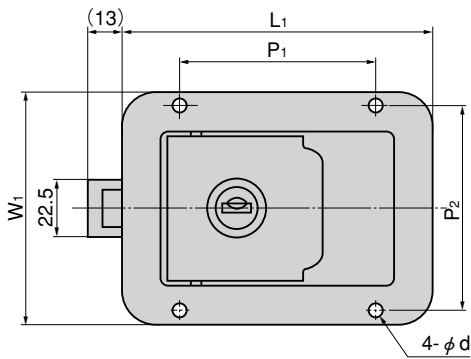


パネル穴明け寸法 Panel drilling dimensions



[A-1880-1]
[A-1880-2]

[A-1880-1W]



※ベースのサイズ・穴ピッチ等はA-1880-1と同等です。
The base size and pitch of holes are same as A-1880-1.

商品番号 Product No.	RoHS	CAD	備考 Remarks	L1	L2	W1	W2	d	P1	P2	製品質量 (g) Mass	コード Code	単価 Price	箱入数 Quantity per box
A-1880-1-1	●	●	鍵付き With lock	139.5	115	108	86	4.5	95.5	94	520	02245	¥2,100	10
A-1880-1-2	●	●	鍵なし Without lock	139.5	115	108	86	4.5	95.5	94	470	02246	¥1,800	10
A-1880-1W	●	●	鍵付き With lock	139.5	115	108	86	4.5	95.5	94	450	03136	¥2,300	
A-1880-2-1	●	●	鍵付き With lock	121	101	92	73	5	76	81	460	02247	¥1,600	20
A-1880-2-2	●	●	鍵なし Without lock	121	101	92	73	5	76	81	410	02248	¥1,400	20

● : RoHS指令対応品 ▲ : RoHS指令に対応可能です。お問合せ下さい。

※箱単位はご相談下さい。