

キャビン用アウターハンドル



A-885

OUTER HANDLES FOR CABINS

PAT.PEND.

特徴 Feature

- 扉面からの突起が少ない平面タイプ
- ロッドあるいはワイヤーを使ってロック装置の遠隔操作が可能です。
- 右用・左用。(写真・本図共左用です。) A-885-1-1は左用(-L)のみになります。
- Flush type with a small projections on the door surface.
- The lock mechanism can be controlled from a distance by using the rod or the wires.
- The left-hand or right-hand use. (Photos and drawings show the right-hand use.)
- A-885-1-1: The left-hand use (-L) only.

- 仕様**
- 材質: 亜鉛合金 (ZDC)
 - 表面仕上: クロムめっき (MZCr)
 - 鍵番号: K240
 - 付属品: キー2本・取付け板
- 用途備考**
- 特装車・バス・建設機械
 - リンクプレートは逆側にも組込めます。お問合せ下さい。
 - 一部形状変更予定です。お問合せ下さい。

- Specifications**
- Material: Zinc alloy (ZDC)
 - Finish: Chrome plating (MZCr)
 - Key No.: K240
 - Accessories: Two keys, Installation plate.
- Specific use**
- Specially equipped vehicles, buses and construction machinery.
- Remarks**
- The link plate can be also installed to the opposite side. Consult us.

クレモン

ローラー
締め

特装密閉
ハンドル

フリーザー
密閉

平面
スイング

ギア式

平面
ハンドル

ポップ
ハンドル

リフト
ハンドル

アジャスト
ハンドル

ラッチ式

スナッチ

リンク

フック式

ロック
ハンドル

L 型
ハンドル

T 型
ハンドル

丸型
小型

押ボタン

取手

つまみ

止め金
ロッド棒

ジョイント
リンク

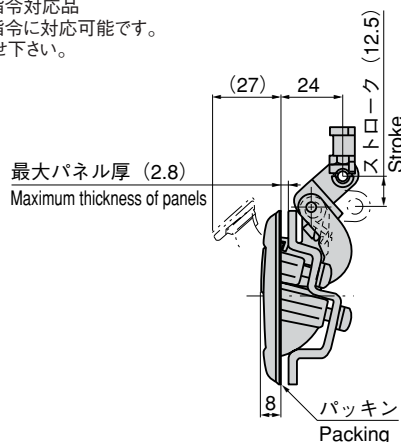
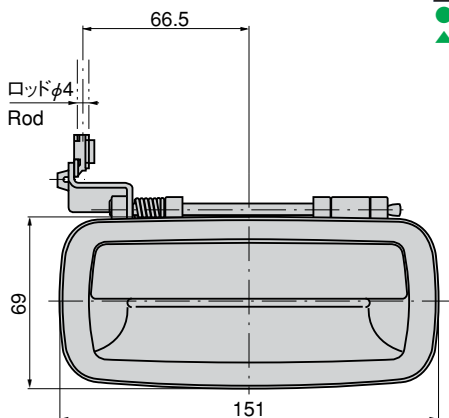
ワイヤ



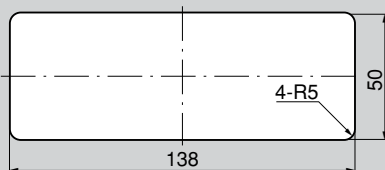
商品番号 Product No.	RoHS	CAD	備考 Remarks	製品質量 (g) Mass	コード Code	単価 Price	箱入数 Quantity per box
A-885-1-1-L	▲		鍵付き With lock	508	03182	¥ 2,850	12
A-885-1-2-L	▲		鍵なし Without lock	450	02076	¥ 2,200	10
A-885-1-2-R	▲	●	鍵なし Without lock	450	02865	¥ 2,200	10

● : RoHS指令対応品
▲ : RoHS指令に対応可能です。
お問合せ下さい。

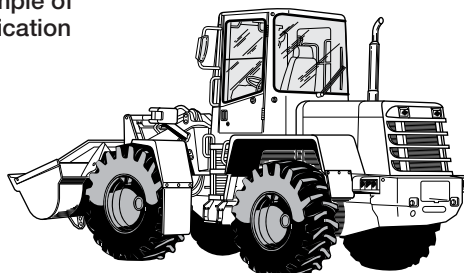
※箱単位はご相談下さい。



パネル穴明け寸法
Panel drilling dimensions



使用例
Example of application



建設機械のキャビネットに最適
Suitable for cabin of construction machinery.

