



## 引戸用平面ハンドル

## SLIDE DOOR FLUSH HANDLES

PAT.PEND.

## 特 徴 Feature

- 小型引戸扉用の平面ハンドルです。
- 扉はワンタッチで、ロック、オープンします。
- 錠前は防塵シャッター付リバーシブルキーを採用
- カマは取付け位置、締め代微調整可能
- 防犯対策用の角根ボルトを付属しています。
- 右開き用・左開き用 (本図・写真共右開き用です。)
- Can be used for small sliding doors.
- One-touch door locking/unlocking.
- Lock has a reversible key and dustproof shutter.
- Sickle installation position and securing margin can be adjusted.
- Countersink square screws are standard accessories to prevent burglar from entering.
- The left-hand or right-hand use. (drawings and photo show the right-hand use)

## 仕 様

- 製品質量：430g
- 材 質：冷間圧延鋼板 (SPCC)
- 表面仕上：亜鉛めっきユニクロ処理 (MFZn)
- 鍵 番 号：1871
- 付 属 品：受座・キー2本・角根ボルト

## 用 途

- 車両用の扉・各種引戸扉

## 納 期

- 標準品・・・即納します

## 備 考

- 右開き用・左開き用をご指定下さい。

## Specifi-

## cations

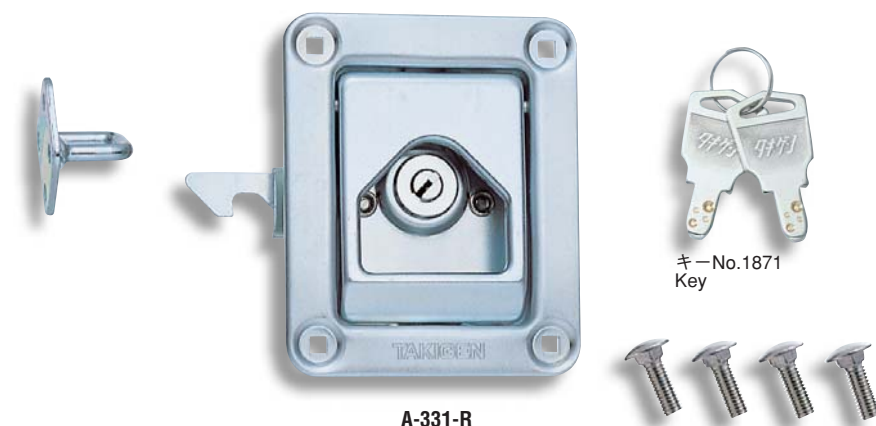
- Mass: 430g
- Material: Cold rolled steel (SPCC)
- Finish: Zinc plating unichrome treatment (MFZn)
- Key No.: 1871
- Accessories: Two keys, cathc and countersink square screws

## Specific use

- Vehicle doors and various sliding doors

## Remarks

- Specify the left-hand use or right-hand use.

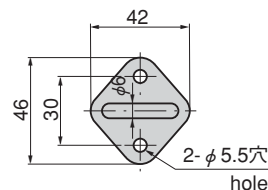
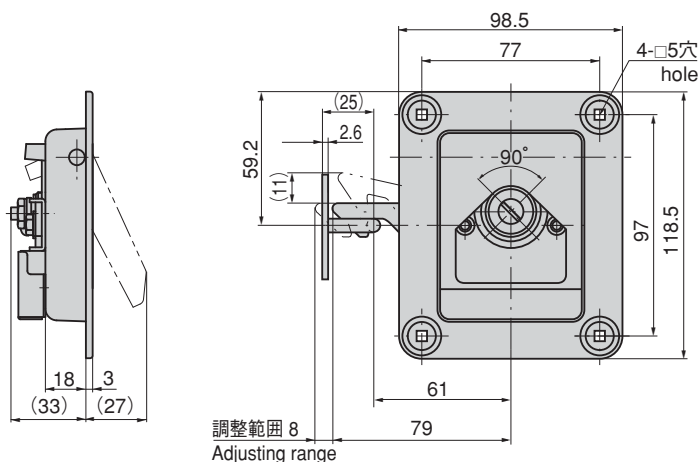
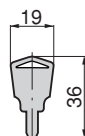
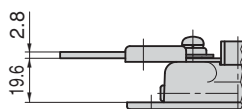


A-331-R

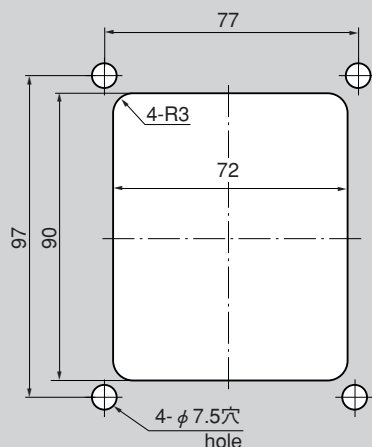
商品番号 Product No.	RoHS	CAD	備 考 Remarks	コード Code	単 価 Price	箱入数 Quantity per box
A-331-L	▲		左開き用 Left-hand use	01098	¥3,700	15
A-331-R	▲	●	右開き用 Right-hand use	01099	¥3,400	15

●：RoHS指令対応品 ▲：RoHS指令に対応可能です。お問合せ下さい。 ※箱単位はご相談下さい。

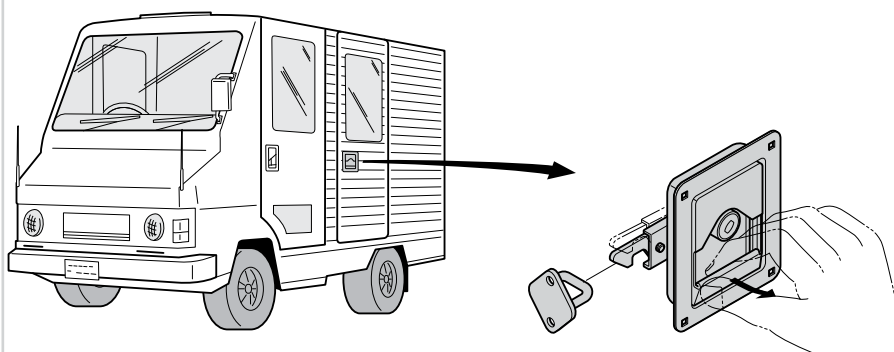
M5角根ボルト  
countersink  
square screws



パネル穴明け寸法  
Panel drilling dimensions



使用例  
Example of application



引戸用に最適です。  
Suitable for sliding doors.



E-mail Address

名古屋 E-mail : nagoya@takigen.co.jp

札幌 E-mail : sapporo@takigen.co.jp

仙台 E-mail : sendai@takigen.co.jp

新潟 E-mail : niigata@takigen.co.jp

宇都宮 E-mail : utunomiya@takigen.co.jp

浦和 E-mail : urawa@takigen.co.jp

東京 E-mail : tokyo@takigen.co.jp

大阪 E-mail : osaka@takigen.co.jp