

# ロックハンドル

## LOCK HANDLES



# A-120-2・A-120-3

A



大阪府認定品

### 特徴 Feature

- [A-120-2]  
 ● 左右兼用型  
 ● For both left-hand and right-hand use.

- [A-120-2] 仕様 ● 材質: 本体/亜鉛合金 (ZDC) ハンドル/冷間圧延鋼板 (SPCC) キャップ/冷間圧延ステンレス鋼板 (SUS304)  
 ● 表面仕上: 本体/クロムめっき (MZCr) ハンドル/クロムめっき (MFCr) キャップ/光沢バレル研磨  
 ● 適用扉: 600×400mm  
 ● 最大適用板厚: 8mm

- [A-120-3] 仕様 ● 材質: 本体/快削黄銅棒 (C3602BD) ハンドル/冷間圧延鋼板 (SPCC) キャップ/黄銅板 (C2680)  
 ● 表面仕上: 本体・キャップ/クロムめっき (MBCr) ハンドル/クロムめっき (MFCr)  
 ● 適用扉: 600×400mm  
 ● 最大適用板厚: 4.5mm  
 ● 小型配分電盤・制御盤  
 ● 標準品・・・即納します  
 ● 止め金は611~614の□8穴の中から選び下さい。  
 ● 止め金取付け用M8ナットの締付トルクは6.2N・m以下で行って下さい。

### 用途 備考

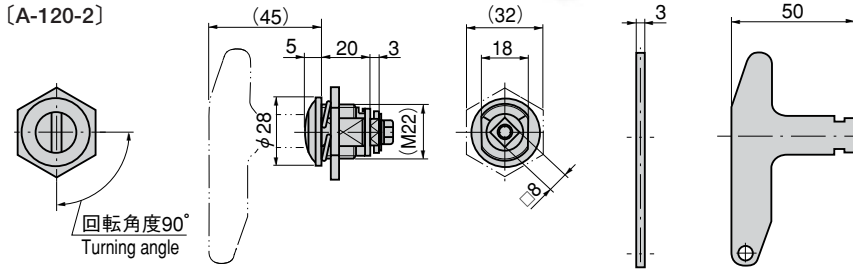
- 止め金取付け用M8ナットの締付トルクは6.2N・m以下で行って下さい。



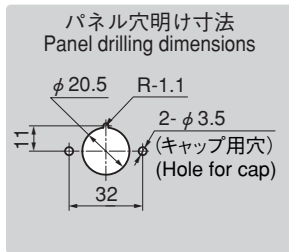
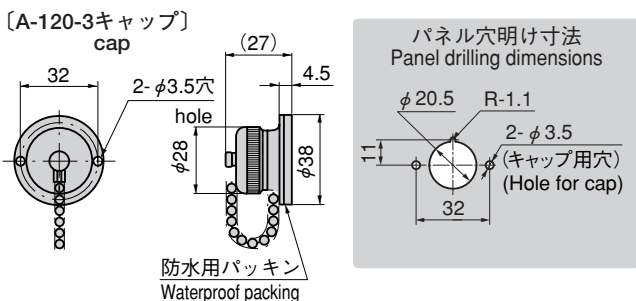
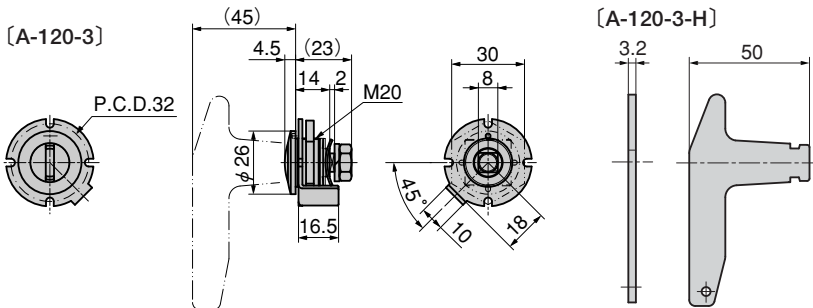
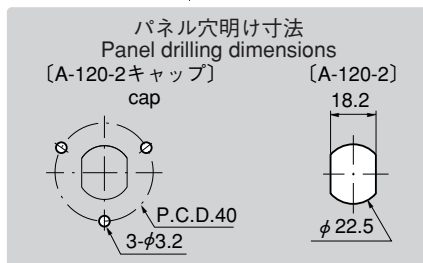
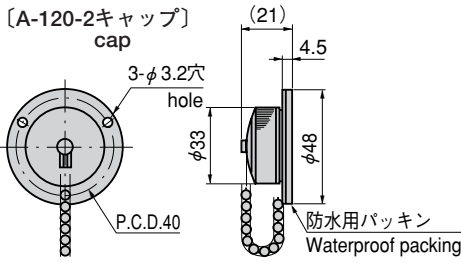
- [A-120-2] Specifications ● Material: Main body: Zinc alloy (ZDC) Handle: Cold rolled steel plate (SPCC) Cap: Cold rolled stainless steel plate (SUS304)  
 ● Finish: Main body: Chrome plating (MZCr) Handle: Chrome plating (MFCr) Cap: Gloss barrel polishing  
 ● Applicable door: 600×400mm  
 ● Max. applicable panel thickness: 8mm

- [A-120-3] Specifications ● Material: Main body: Free cutting brass bar (C3602BD) Handle: Cold rolled steel plate (SPCC) Cap: Brass plate (C2680)  
 ● Finish: Main body・Cap: Chrome plating (MBCr) Handle: Chrome plating (MFCr)  
 ● Applicable door: 600×400mm  
 ● Max. applicable panel thickness: 4.5mm  
 ● Small power/distribution and control boards.  
 ● Select the stopper plate with □8-hole on page 611 to 614.  
 ● Set the torque of the M8 nut for stopper plate within 6.2N・m.

### Specific use Remarks



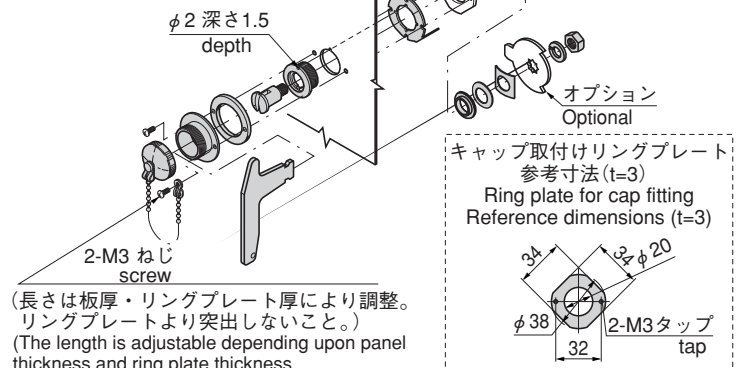
回転角度90°  
Turning angle



### 取付け方法 Installation method

(A-120-3)

φ2 本体回り止め (オプション) Stopper リングプレート図を参照 (オプション)  
 (長さは板厚により調整) Refer to the ring plate diagram.  
 (The length is adjustable depending upon panel thickness.)



φ2 深さ1.5 depth  
 2-M3 ねじ screw  
 (長さは板厚・リングプレート厚により調整。リングプレートより突出しないこと。)  
 (The length is adjustable depending upon panel thickness and ring plate thickness. The screw shall not be projected from the ring plate.)  
 ※オプション部品は、板厚により調整が必要です。  
 The optional components must be adjusted according to the thickness of the panel.

商品番号 Product No.	RoHS	CAD	製品質量 (g) Mass	コード Code	単価 Price	箱入数 Quantity per box
A-120-2	●	●	70	00258	¥630	40
A-120-2-H	●	●	45	00259	¥150	500
A-120-2キャップ cap	●	●	50	00260	¥1,200	150
A-120-3	●	●	70	00261	¥700	150
A-120-3-H	●	●	45	00262	¥200	300
A-120-3キャップ cap	●	●	50	00263	¥950	130

●: RoHS指令対応品 ※箱単位はご相談下さい。  
 ▲: RoHS指令に対応可能です。  
 お問い合わせ下さい。

クレモン

ローラー  
締り

特装密閉  
ハンドル

フリーザー  
密閉

平面  
スイング

ギア式

平面  
ハンドル

ポップ  
ハンドル

リフト  
ハンドル

アジャスト  
ハンドル

ラッチ式

スナッチ

リンク

フック式

ロック  
ハンドル

L 型  
ハンドル

T 型  
ハンドル

丸型  
小型

押ボタン

取手

つまみ

止め金  
ロッド棒

ジョイント  
リンク

ワイヤ