

LEVER HANDLES

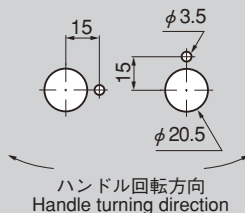


- フック式
- ロック
ハンドル
- L 型
ハンドル
- T 型
ハンドル
- 丸型
小型
- 押ボタン
- 取 手
- つまみ
- 止め金
ロッド棒
- ジョイント
リンク
- ワイヤ



A-22

パネル穴明け寸法 Panel drilling dimensions

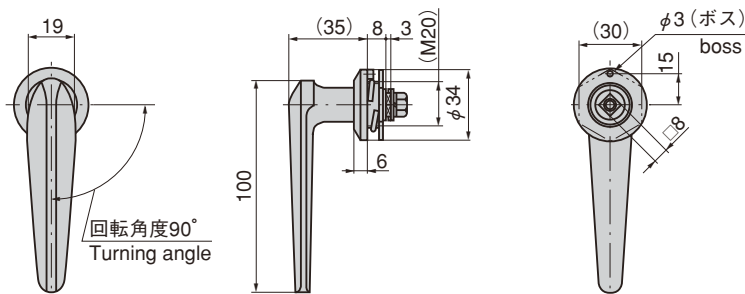


特 徴 Feature

- 左右兼用型
- For both left-hand and right-hand use.

- 仕 様
- 製品質量：130g
 - 材 質：亜鉛合金 (ZDC)
 - 表面仕上：クロムめっき (MZCr)
 - 適 用 扉：1000×500mm
 - 最大適用板厚：2mm
 - 付 属 品：大ナット・ビスセット
- 用 途
- 配分電盤・制御盤
- 納 期
- 標準品・・・即納します
- 備 考
- 止め金は611～615ページの□8穴からお選び下さい。
 - 特別な表面処理はご相談下さい。

- Specifi-
cations
- Mass: 130g
 - Material: Zinc alloy (ZDC)
 - Finish: Chrome plating (MZCr)
 - Applicable door: 1000×500mm
 - Max. applicable panel thickness: 2mm
 - Accessories: Large nut and screws
- Specific use
Remarks
- Power/distribution and control boards
 - Select the stopper plate with 8-hole on page 611 to 615.



商品番号 Product No.	RoHS CAD	コード Code	単 価 Price	箱入数 Quantity per box
A-22	▲ ●	00080	¥630	20

- : RoHS指令対応品
 - ▲ : RoHS指令に対応可能です。
- ※箱単位はご相談下さい。
お問合せ下さい。