

いかり型ハンドル

A-18

ANCHOR-SHAPED HANDLES



特徴 Feature

- 錠前は操作性に優れた防塵シャッター付新型リバーシブルキーTAK60を標準装備
- シンプルなデザインで小型扉に最適です。
- 左右兼用型
- The lock comes standard with the TAK60, a new-style reversible key with an easy-to-use dustproof shutter.
- Simple design fits small door.
- For both left-hand and right-hand use.

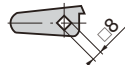


A-18-1



キーNo.TAK60
Key

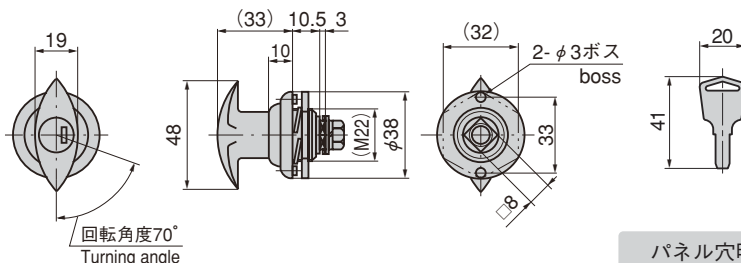
止め金 Stopper plate



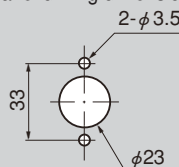
止め金は611～614ページの
□8穴の中から選び下さい。
Select the stopper plate with
8-hole on page 611 to 614.

- 仕様
- 材 質：亜鉛合金 (ZDC)
 - 表面仕上：クロムめっき (MZCr)
 - 適 用 扉：600×400mm
 - 最大適用板厚：3.5mm
 - 付 属 品：大ナット・ビスセット・キー2本
- 用途
納 期
備 考
- 配分電盤・制御盤
 - 標準品・・・即納します
 - 鍵違いも製作します。お問合せ下さい。

- Specifi-
cations
- Material: Zinc alloy (ZDC)
 - Finish: Chrome plating (MZCr)
 - Applicable door: 600×400mm
 - Max. applicable panel thickness: 3.5mm
 - Accessories: Two keys, large nut and screws
- Specific use
- Power/distribution and control boards



パネル穴明け寸法 Panel drilling dimensions



商品番号 Product No.	RoHS	CAD	備 考 Remarks	製品質量(g) Mass	コード Code	単 価 Price	箱入数 Quantity per box
A-18-1-TAK60	▲	●	鍵付き With lock	130	04012	¥1,200	20
A-18-2	▲	●	鍵なし Without lock		00069	¥610	20

●：RoHS指令対応品 ▲：RoHS指令に対応可能です。 ※箱単位はご相談下さい。
お問合せ下さい。