

# フロアハッチ用取手

# ステンレス製 A-1078

## PULLS FOR FLOOR HATCH



### 特徴 Feature

- 開閉時、いずれの位置でも取手を保持します。
- 使用しない時は凸部が少なくフラットになり安全です。
- Pulls can be held at any position when opening and closing.
- Pulls have few concaves and are easy to be flat when not used for ensuring safety

- 仕様
- 材質：ステンレス鋼板 (SUS304)
  - 表面仕上：ヘアライン仕上
  - 使用荷重：147N (15kgf)
- 用途
- 水処理設備機器・床下収納庫などの蓋

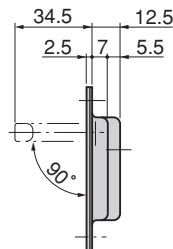
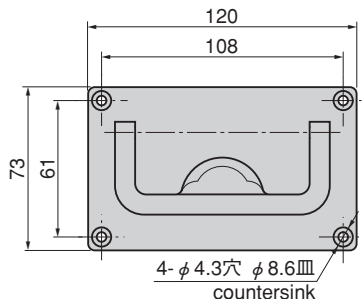
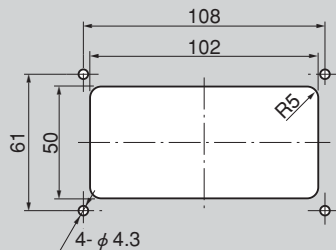
- Specifications
- Material: Stainless steel plate.
  - Finish: Hairline finish
  - Working load: 147N (15kgf)

- Specific use
- For water plumbing systems and under-floor storage boxes etc.



A-1078

パネル穴明け寸法  
Panel drilling dimensions



商品番号 Product No.	RoHS	CAD	製品質量(g) Mass	コード Code	単価 Price	箱入数 Quantity per box
A-1078	●	●	255	03370	¥1,600	50

● : RoHS指令対応品 ▲ : RoHS指令に対応可能です。お問合せ下さい。 ※箱単位はご相談下さい。

クレモン

ローラー  
締り特装密閉  
ハンドルフリーザー  
密閉平面  
スイング

ギア式

平面  
ハンドルポップ  
ハンドルリフト  
ハンドルアジャスト  
ハンドル

ニッチ