

# ロッド棒用 ローラーユニット

# AC-25-RA・RB・RC

## ROD ROLLER UNITS

密閉度アップ



AC-25-RB

AC-25-RA

AC-25-RC

商品番号 Product No.	RoHS	CAD	(W)	φD <sub>1</sub>	φD <sub>2</sub>	φD <sub>3</sub>	製品質量(g) Mass	コード Code	単価 Price	箱入数 Quantity per box
AC-25-RA-6	▲	●	20	6	10	14	18	01471	¥300	300
AC-25-RA-8	▲	●	22	8	12	16	24	01472	¥320	300
AC-25-RA-9	▲	●	24	9	14	18	35	01575	¥340	300
AC-25-RA-10	▲	●	24	10	14	18	31	01473	¥350	300

● : RoHS指令対応品 ▲ : RoHS指令に対応可能です。お問合せ下さい。 ※箱単位はご相談下さい。

商品番号 Product No.	RoHS	CAD	製品質量(g) Mass	コード Code	単価 Price	箱入数 Quantity per box
AC-25-RB	▲	●	22	01474	¥170	300
AC-25-RC	▲	●	29	01475	¥240	300

● : RoHS指令対応品 ▲ : RoHS指令に対応可能です。 ※箱単位はご相談下さい。お問合せ下さい。

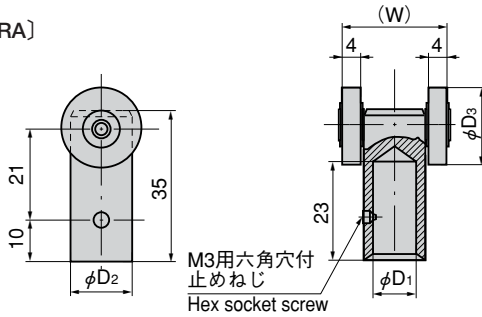
### 特徴 Feature

- ロッド棒の上下運動を締付け力に変えます。
- 扉の締付けが簡単に行えます。
- 筐体に傷が付きません。
- A vertical movement of rod is converted to the securing force.
- Securing of door can be performed easily.
- No damage to the case.

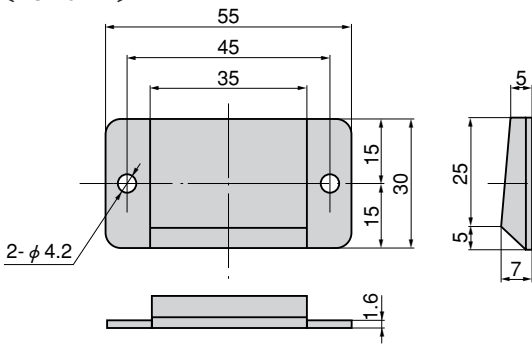
- 仕様**
- 材質  
[AC-25-RA] 本体/快削鋼鋼材 (SUW)  
ローラー/ポリアセタール (POM)  
[AC-25-RB] 冷間圧延鋼材 (SPCC)  
[AC-25-RC] 本体/冷間圧延鋼材 (SPCC)  
ローラー/ポリアセタール (POM)
  - 表面仕上: 亜鉛めっきクロメート処理 (MFZn-C)
  - キュービクル・配分電盤
  - 標準品・・・即納します
  - RAとRBをセットでご使用下さい。
  - RCはロッド棒AC-25-R (616ページ)と組合せてご使用下さい。
  - オール金属製も製作致します。
- 用途**
- 納期**
- 備考**

- Specifications**
- Material  
[AC-25-RA] Main body: Free cutting steel (SUW). Roller: Polyacetal(POM)  
[AC-25-RB] Cold rolled steel (SPCC)  
[AC-25-RC] Main body: Cold rolled steel (SPCC). Roller: Polyacetal(POM)
  - Finish: Zinc plating chromate treatment (MFZn-C)
  - Cubicles and power/distribution boards
- Specific use Remarks**
- Use RA and RB together as one set.
  - Use rod AC-25-R (on page 616) together for RC.

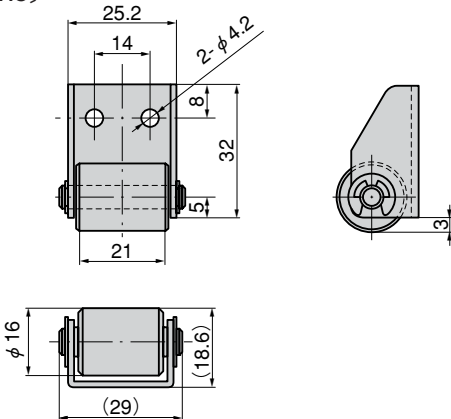
[AC-25-RA]



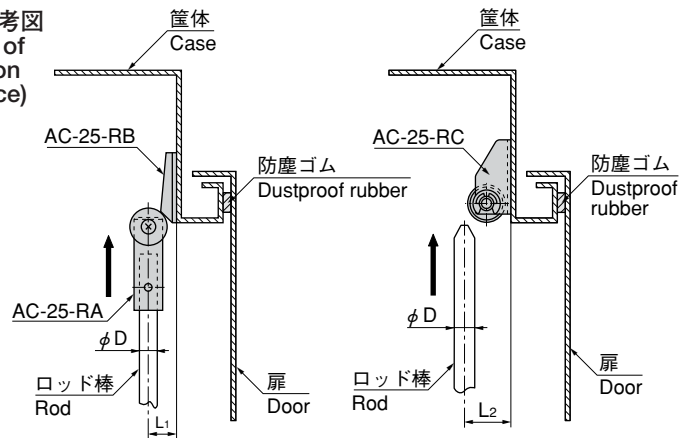
[AC-25-RB]



[AC-25-RC]



### 取付け参考図 Example of installation (Reference)



商品番号 Product No.	L <sub>1</sub>	L <sub>2</sub>	φD
AC-25-RA-6	11.3	19.6	6
AC-25-RA-8	12.3	20.6	8
AC-25-RA-9	13.3	21.1	9
AC-25-RA-10	14.3	21.6	10

※箱単位はご相談下さい。

矢印方向へロッド棒を動かしてベース (AC-25-RB) 及びローラー (AC-25-RC) に乗らせて締めます。本図は、締め代2mmの場合です。  
Move the rod in the direction of arrow until it gets on the base (AC-25-RB) and roller (AC-25-RC) and then tighten it. Drawings show the tightening margin of 2mm.

- クレモン
- ローラー  
締り
- 特装密閉  
ハンドル
- フリーザー  
密閉
- 平面  
スイング
- ギア式
- 平面  
ハンドル
- ポップ  
ハンドル
- リフト  
ハンドル
- アジャスト  
ハンドル
- ラッチ式
- スナッチ
- リンク
- フック式
- ロック  
ハンドル
- L型  
ハンドル
- T型  
ハンドル
- 丸型  
小型
- 押ボタン
- 取手
- つまみ
- 止め金  
ロッド棒
- ジョイント  
リンク
- ワイヤ