

裏蝶番

B-309

CONCEALED HINGES

長蝶番

平蝶番

裏蝶番

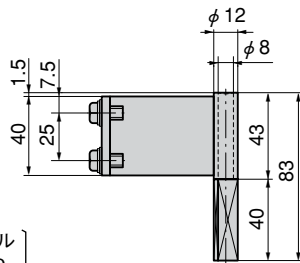
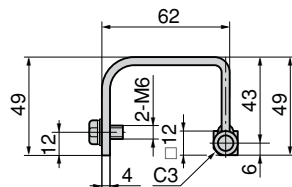
抜差し蝶番

段付蝶番

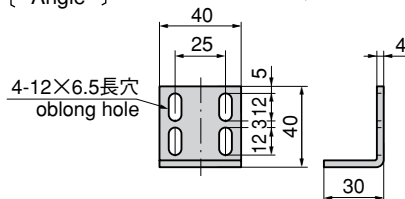
クリーン
ヒンジ特装車
蝶番

B-309-4

[B-309-1 アングルなし Without angle
B-309-4 アングル付き With angle]

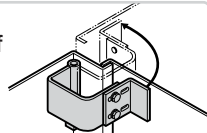


[アンクル
Angle]



4-12×6.5長穴
oblong hole

使用例
Example of
application



特 徴 Feature

- アングルの使用により段差のある筐体など各種筐体に利用できます。
- Use the angle to match various cases with step.

仕 様 ●材 質：ヒンジ／冷間圧延鋼板 (SPCC)
軸／機械構造用炭素鋼鋼材 (S20C)

- 表面仕上：亜鉛めっきユニクロ処理 (MFZn)
- 縦2ヶ使用時参考扉質量：20kg

用 途 ● 配分電盤・キュービクル・制御盤

- 標準品・・・即納します
- 取付け参考例は673ページをご参照下さい。

Specifi- ● Material: Hinge: Cold rolled steel plate (SPCC).
cations Shaft: Carbon steel for machine structure (S20C)

- Finish: Zinc plating unichrome treatment (MFZn)
- Door mass when using two pcs vertically (reference): 20kg

Specific use ● Distribution boards, cubicles and control boards

Remarks ● See P.673 for an example of installation.

商品番号 Product No.	RoHS	CAD	備 考 Remarks	製品質量(g) Mass	コード Code	単 価 Price	箱入数 Quantity per box
B-309-1	●	●	アングルなし Without angle	255	10444	¥1,100	30
B-309-4	●	●	アングル付き With angle	325	10445	¥1,250	

●：RoHS指令対応品 ▲：RoHS指令に対応可能です。お問合せ下さい。

※箱単位はご相談下さい。